

ひかり

高森中学校 第1学年
学年だより第1号
令和6年4月9日

ご入学おめでとうございます

ご入学おめでとうございます。真新しい制服に身を包んで登校する姿、入学式に落ち着いて臨む姿を見て、中学校に入学した実感を強くした1日だったのではないのでしょうか。

今日から中学校生活の3年間が始まります。この1年は初めてのことばかりで、戸惑うことが多いかと思います。そんな生徒たちを1学年担当職員全員で支え、充実した生活が送れるように励ましていきます。どうぞ1年間よろしくお祈いします。

<1学年の先生から生徒の皆さんに向けてのメッセージ>

～1年間よろしくお祈いします～

主任

担当教科：数学

モットー：一緒懸命

何事もチャレンジ精神で取り組んでいきましょう。笑顔いっぱいの1年を一緒に作りましょう。

副主任1組担任

担当教科：国語

モットー：失敗は成功のもと

1年生のみなさんと生活できるのを楽しみにしています！中学時代は体も心も大きく成長する時。いろんな失敗を重ねながら成長していきましょう！

2組担任

担当教科：英語

モットー：意志あるところに道は開ける

皆さんと会えることをとても楽しみにしていました。たくさんの方に挑戦して、楽しく充実した時間を過ごせるようにサポートしていきます。

3組担任

担当教科：社会

モットー：一生懸命

思いやりとあきらめない心を大切にして共に頑張りましょう！

けやき担任

担当教科：社会

モットー：人生万事塞翁が馬

私も高森中1年生です。一緒にすばらしい高森中にしていきましょう。

副担任

担当教科：理科

モットー：-日-日を大切に ハストを尽くす

初めてのことがたくさんあると思いますが、何事にもチャレンジして自分の可能性を広げていきましょう。

新入生代表のこたば

K.K.

やわらかな春の日差しが心地よく感じられるこの良き日に、わたしたち新入生102名は新しい制服に身をつつみ、高森中学校の門をくぐりました。

本日は、わたしたち新入生のために、このような立派な入学式を行っていただき、ありがとうございます。

わたしたちは、6年間の小学校生活を終えて、今、新たな第1歩を踏み出そうとしています。これから始まる中学校生活では、新しい出会いや小学校にはなかった学校行事などに胸が高まる一方で、大きな環境の変化や勉強と部活動の両立など少し不安もあります。悩んだり立ち止まったりしてしまうこともあるかもしれません。そんな時は、諸先生方や先輩方から、時には厳しく、時には優しく、良きご助言をいただき、仲間とともに支えあいながら、一歩ずつ前へ進んでいきたいと思えます。一度しかない中学校生活を悔いのないものにするために、今、何をやるべきなのかを考え、中学生としての責任と自覚をもち、勉強に部活動に全力で取り組んでいきます。

そして、たくさんの出会いを大切に、仲間との絆を深め、この3年間で最高の思い出をつくっていきます。

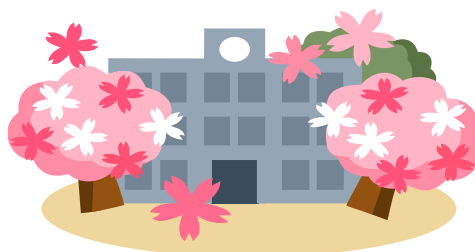
高森中学校の校歌には「夢かけて 伸びゆく力」という歌詞があるとお聞きしました。わたしたち新入生一同は、それぞれの夢や目標に向かって、日々努力するとともに、先輩方が築き上げてこられた高森中学校の歴史と伝統に恥じることなく、この学び舎で、仲間とともに励まし合い、協力し合いながら実りある中学校生活を送れるように、精一杯努力することを、ここに誓います。

新年度提出物

- ①家庭環境調査票（10日×切）
- ②保健関係調査票（10日×切）
- ③アレルギー調査（10日×切）
- ④結核検診問診票（10日×切）
- ⑤心と体の健康調査票（10日×切）
- ⑥雑巾2枚（10日から掃除が始まります）
- ⑦肖像権（著作権）等に関する承諾書（12日回収×切）
- ⑧スポーツ振興センター同意書（10日配付 15日回収×切予定）

新年度準備物

- 補助教材費（本日集金袋配付）
17日（水）8：00～8：20
16,700円集金
※別途配付した集金袋に釣銭のないようにご準備ください。
- 学習用イヤホン
本校ではデジタルドリル navima を用いて朝学習を行っています。英語の学習ではリスニングの問題もあるため、各ご家庭でイヤホンの準備をお願いいたします。



<4月の行事予定表>

日	曜	行事予定	部活	授 業						
				1	2	3	4	5	6	給食
9	火	入学式	中止				学活	入学式	入学式	
10	水		中止	学活	学活	学活	学活	総合	総合	弁当
11	木	市標準学力検査・生活状況調査	○	社会	理科	国語	英語	数学	調査	弁当
12	金	発育測定, 生徒証写真撮影, 給食開始, 自転車点検	○	学活	学活	学活	学活	学活	学活	○
13	土									
14	日									
15	月	生徒会入会式, 自転車点検予備日	○	学活	学活	学活	学活	生徒会	入会式	○
16	火	専門委員会, 生徒証写真撮影予備日	中止	授業	授業	授業	道徳	授業		○
17	水	副教材集金, 中央委員会, 内科検診(男)	○	授業	授業	授業	授業	授業	学活	○
18	木	職員会議	中止	授業	授業	授業	授業	授業		○
19	金	市中体連専門部総会	中止	授業	授業	授業	授業			○
20	土									
21	日									
22	月	朝学習開始, 授業参観(5校時), 学年・学級懇談会	中止	授業	授業	授業	授業	授業		○
23	火		○	授業	授業	授業	道徳	授業	授業	○
24	水	内科検診(女)	○	授業	授業	授業	授業	授業	授業	○
25	木	1年生入部届〆切, 学年職員会議	中止	授業	授業	授業	授業	授業		○
26	金	尿検査回収日, 部活動集会	○	授業	授業	授業	授業	授業	総合	○
27	土									
28	日									
29	月	昭和の日								
30	火	尿検査回収予備日	○	授業	授業	授業	道徳	授業	授業	○

<5月の行事予定> 1日(水)部活動保護者会, 2日(木)交通安全教室, 9日(木)午前授業(先生方研修のため), 10日(金)市中総体抽選会, 14日(火)尿検査二次回収日, 15日(水)専門委員会, 尿検査二次予備日, 16日(木)午前授業(先生方研修のため), 17日(金)中央委員会, 20日(月)職員会議(部活動中止), 21日(火)校外学習結団式, 22日(水)校外学習, 23日(木)校外学習解団式, 24日(金)学年職員会議(部活動中止), 27日(月)部活動強化期間開始, 28日(火)生徒総会, 29日(水)耳鼻科検診, 森の講話, 31日(金)心臓病検診