



# すみよしだい

〈協同型重点目標〉 「あたたかなかわりで自己肯定感を高めよう」  
「毎日読書で心を耕そう」

令和4年4月8日(金)

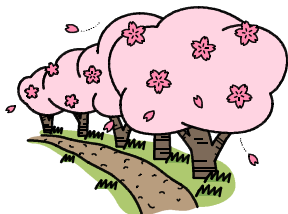
NO.1

Tel:022-379-3835

児童数:343名



## 4月



令和4年度のスタートです。住吉台小学校では、今年度も「あたたかい心」をスローガンとして、保護者や地域の方々と共に、子供がどんな願いを持ち何を望んでいるのか、何が身に付いてきているのか、育ててやるべきことは何かをしっかりと把握しながら教育活動を進めてまいります。そして、一人一人の子供のよさや力を一層伸ばし、自己実現が果たせるよう、将来社会人として生きるために必要な基礎的・基本的なことを、確実に丁寧に指導していくよう努力いたします。この1年間、保護者や地域の方々の一層のご理解とご協力をどうぞよろしくお願いいたします。 住吉台小学校 校長 鎌田 悟朗

# あたたかい心



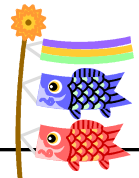
### 職員一覧

職・担任等	氏名	職・担任等	氏名
校長	鎌田 悟朗 (長町小より)	教諭 5-1	○小野寺 詳子 (幸町南小より)
教頭	内田 和未	教諭 5-2	海老原 正
教務主任	伊藤 翔太	教諭 6-1	鈴木 聖子
事務長	高橋 勉	教諭 6-2	○大場 俊宏
養護教諭	岩間 二果	教諭 専科・少人数	丸山 琴美
技師	高橋 謙	講師 高学年専科	鈴木 由貴子
技師	奥田 理子 (北中山小より)	教諭 育休	小林 綾夏
教諭 けやき1	○小島 暁子	特別指導補助員	泉 安紀
教諭 けやき2	餘目 綾夏 (3年度育休)	特別指導補助員	長倉 美香
教諭 1-1	○大山 寛之	特別指導補助員	安達 理瑚 (新規採用)
教諭 1-2	武田 茉里子 (錦ヶ丘小より)	特別指導支援員	高橋 浩記 (東六番丁小より)
教諭 2-1	浅野 健史 (小松島小より)	給食パート	武部 和子
教諭 2-2	○猪野 美恵 (上愛子小より)	給食パート	清水 さつき
教諭 3-1	二本 柳愛	給食パート	目黒 真喜子
講師 3-2	佐々木 美恵	図書事務員	佐藤 慶子
教諭 3年主任・少人数	○作山 成子	図書事務員	庄司 真里美
教諭 4-1	後藤 大典	スクールカウンセラー	一ノ瀬 綾
教諭 4-2	○安倍 純子	拠点校指導員	石川 巖 (館小兼務)
		ALT	ダニエル
		さわやか相談員	早坂 穂波

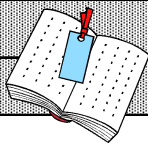
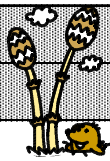
○:学年主任



# 4, 5月の予定



月日	行事等	月日	行事等
4月1日 (金)	学年始休業日 新入学児童学級編成発表	5月1日 (日)	
4月2日 (土)		5月2日 (月)	居所確認④ 2~6年:5校時限 安全点検
4月3日 (日)		5月3日 (火)	憲法記念日
4月4日 (月)	学年始休業日	5月4日 (水)	みどりの日
4月5日 (火)	学年始休業日	5月5日 (木)	こどもの日
4月6日 (水)	学年始休業日	5月6日 (金)	視力再検予備日 居所確認予備日⑤ 尿検査二次回収日 お話朝会
4月7日 (木)	学年始休業日	5月7日 (土)	
4月8日 (金)	披露式・始業式・入学式 給食なし・弁当なし 避難経路確認 2~6年:Bタイム3校時限	5月8日 (日)	
4月9日 (土)		5月9日 (月)	PTA本部役員会 1,3年,け:聴力検査 尿検査二次回収予備日
4月10日 (日)		5月10日 (火)	2,5年:聴力検査
4月11日 (月)	全校4校時限 Bタイム 給食なし・弁当なし 入学式予備日	5月11日 (水)	交通安全教室 聴力検査予備日 代表委員会 メディアを考える日 SC来校
4月12日 (火)	6年,けやき発育測定・視力検査 給食開始	5月12日 (木)	眼科検診 クラブ① (顔合わせ)
4月13日 (水)	1年:交通指導 5年:発育測定・視力検査 SC来校	5月13日 (金)	避難訓練(地震) 守ろうデー
4月14日 (木)	委員会① 2,5,6年,け:内科検診 2~6年:仙台市標準学力検査	5月14日 (土)	青葉まつり
4月15日 (金)	2,5,6年,け:内科検診 P本部新旧顔合わせ SC来校	5月15日 (日)	青葉まつり
4月16日 (土)		5月16日 (月)	P運営委員会 プール運営委員会
4月17日 (日)		5月17日 (火)	尿検査生理対象者回収日
4月18日 (月)	4年:発育測定・視力検査	5月18日 (水)	1,3,5年:耳鼻科検診 SC来校
4月19日 (火)	6年:全国学力検査 3年:発育測定・視力検査	5月19日 (木)	運動会全体練習 委員会②
4月20日 (水)	2~6年:スキルタイム開始 1年:発育測定・視力検査 尿検査1次回収 休憩時放送聴き取り訓練 SC来校	5月20日 (金)	6年:運動会前日準備 全体練習予備日 1年:4校時限 2~5年:5校時限 6年:6校時限 施設開放停止 (校庭)
4月21日 (木)	1,3,4年:内科検診 尿検査1次回収予備日	5月21日 (土)	運動会 施設開放停止 (校庭)
4月22日 (金)	1年:4校時限 2~6年:5校時限 授業参観 (2,3校時) 懇談会 (15:00 OL) PTA総会 (紙面)	5月22日 (日)	運動会予備日① 施設開放停止
4月23日 (土)		5月23日 (月)	振替休業日
4月24日 (日)	親子読書の日	5月24日 (火)	運動会予備日② 4校時限 弁当持参日
4月25日 (月)	居所確認① 2~6年:5校時限 2年:発育測定・視力検査	5月25日 (水)	歯科検診 学校運営協議会① SC来校
4月26日 (火)	居所確認② 2~6年:5校時限 1年,け:視力検査 休憩時避難訓練	5月26日 (木)	5年:プール清掃
4月27日 (水)	4~6年:視力再検 SC来校	5月27日 (金)	第1回防犯懇談会 小中合同引渡訓練14:30引渡開始
4月28日 (木)	1年生を迎える会 居所確認③ 2~6年:5校時限 1年:心臓病検査 2,3年:視力再検 P健全育成引継	5月28日 (土)	
4月29日 (金)	昭和の日	5月29日 (日)	親子読書の日
4月30日 (土)		5月30日 (月)	
		5月31日 (火)	1年:5校時限開始 5年:野外活動(~6/1) 5年:弁当持参日



予定は現時点でのものです。今後、変更が生じる場合があることを御承知ください。

## 体操着について

令和5年度4月より、新体操着の販売を開始いたします。保護者の皆様に御協力いただいたアンケート結果も参考にして、業者の選定を行い、来年度より南和繊維工業株式会社との契約を締結いたしました。デザインの詳細や価格等につきましては今後御案内いたします。なお、従来の体操着につきましては、今後も引き続き着用していただけます。ただし、販売は令和4年度で終了いたしますことを御承知ください。