

# 令和4年度 仙台高等学校 学校評価報告書

令和5年2月

## 目 次

令和4年度 学校評価について	P3
学校評価報告書の概要	P4
学校評価調査票 生徒用	P5
学校評価調査票 保護者用	P7
学校評価調査票 教師用	P8
1 生徒アンケート結果 前年度比較	P9
質問項目1～23の肯定的評価と否定的評価	P10
質問項目1～23の平均値	P10
各質問項目に対する学年別回答	P11～P23
2 保護者アンケート結果 前年度比較	P24
質問項目1～19の肯定的評価と否定的評価	P25
質問項目1～19の平均値	P25
各質問項目に対する学年別回答(%)	P26～P33
3 教員アンケート結果 前年度比較	P34
質問項目1～22の肯定的評価と否定的評価	P35
各質問項目に対する回答(%)	P36～P44

## 令和4年度 学校評価について

令和4年11月18日  
職員会議資料  
(学校評価委員会)

### 1【基本方針】

- (1) 令和4年度の学校評価は、昨年と同様に全生徒・全保護者および教職員対象とする。
- (2) 結果の集計に関しては、項目別に前年度の比較データのみとする。
- (3) 質問項目は、令和3年度を踏襲する。
- (4) ※ 保護者の回答について、従来のマークカードに加え、Google Formsでの回答も可とする。

### 2【生徒対象調査】

- (1) 実施日 2学年 11月25日(金) 後期Ⅰ 考査終了後SHR  
1・3年 12月1日(木) 後期Ⅰ 考査終了後SHR
- (2) 実施場所 各HR教室
- (3) 留意点 実施後マークシート・質問用紙を回収  
実施用紙は各HRで廃棄 総務部にマークシートのみ提出  
(保護者対象も同様)

### 3【保護者対象調査】

- (1) 調査用紙配布日 全学年 生徒調査実施時に資料等を配布  
※ 保護者用質問用紙の裏面に、Google Forms の案内とアドレス(バーコード)を記載する。
- (2) マークシート用紙および意見書(任意)の回収  
※ 保護者のマークシートおよび意見書の回収期間は12月21日(月)まで

### 4【教職員対象調査】

- (1) 実施期間 12月2日(金)～12月22日(火)
- (2) 提出 中央黒板に用意する回収袋にカードを入れ、名票に印を付けてください。(無記名)

### 5【その他】

- (1) 配布物 (角2号封筒に入れクラスごと総務部で準備)  
封筒の内容物[生徒用] ・生徒用質問用紙 ・同マークシート (計2点)  
[保護者用] ・依頼文書(裏面に「改善のための意見書」印刷 ※任意提出)  
・保護者用質問用紙(裏面にバーコード) ・同マークシート (計3点)

#### (2) 留意点

- ① 生徒用マークシートにクラス番号、氏名を必ず記入、マークさせる。家庭に配布する保護者用マークシートにも同様に学年・組・番号を記入させ配布する。 ※氏名欄は記入不要。封筒は回収用にも使用する。
- ② 生徒に、「依頼文書」「質問紙」「番号記入済みマークシート」3点を袋詰めさせ、保護者に持参させる。保護者がFormsで回答した場合は、未記入マークカードの提出回収を呼びかける。
- ③ 回収期限は12月21日(月)。副担任が記入漏れをチェックし、担任は角2封筒の記録欄に「生徒」「保護者」「意見書」提出数を記入する。  
※「意見書」が提出された場合は、記名があるか、また記載内容も確認し提出ください。  
※マークシートはバラバラにならないよう輪ゴム等でまとめてください。
- ④ 担当者への提出期限を【12月22日(火)】にします。

# 令和4年度 仙台市立仙台高等学校 学校評価の概要

令和5年1月18日

学校評価委員会

令和4年度学校評価は、前年度にない令和3年11月から12月にかけて全クラス生徒、保護者と職員を対象にアンケートを実施した。

## 概要

### 1 回収率

#### (1) 生徒

	1学年	2学年	3学年
在籍者(人)	277	270	270
有効回収(人)	275	266	268
回収率(%)	99.3%	98.5%	99.3%

#### (2) 保護者

	1学年	2学年	3学年
在籍者(人)	277	270	270
有効回収(人)	246	191	237
回収率(%)	88.8%	70.7%	87.8%

#### (3) 職員

対象数	61	回収	50	回収率	82%
-----	----	----	----	-----	-----

- 生徒回収率は、考査最終日に実施していることで高い数値となっている。一方で保護者の回収率が下がった。
- 各項目の詳細な集計については、欠測値があった場合そのデータを集計及び分析の対象から除外しているため、必ずしも総計は100%になっていない。

# 令和4年度 仙台高等学校「学校評価調査」 生徒用

- (1) あなたの学年・クラス・番号と氏名を鉛筆で記入して下さい。
- (2) あなたの学年・クラス・出席番号に当てはまる箇所を鉛筆でマークして下さい。ただし、出席番号が1桁の人は出席番号(十の位)の欄の0をマークしてから、1～9の各自の出席番号(1桁)の欄をマークして下さい。

マークシート記入上の注意

①必ず鉛筆でマークすること。

②学年・組・番号をマークすること。 出席番号 1番 → 01

③質問項目は左から右へ1～43

回答は縦に

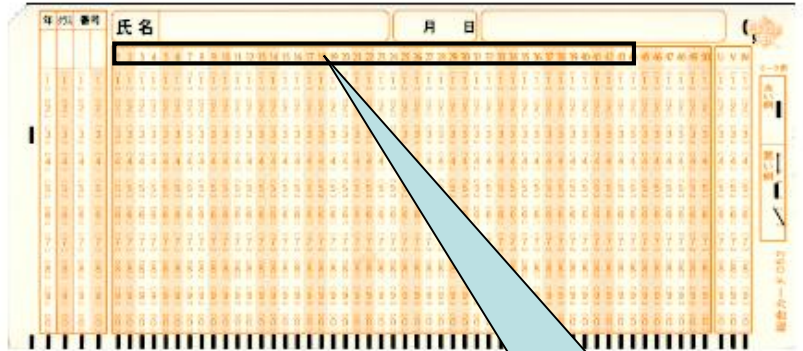
④ 3つ選ぶ箇所は、回答番号に一つずつ順にマークして下さい。回答は順不同でかまいません。

十の位は  
0をマーク

当てはまる	1
やや当てはまる	2
あまり当てはまらない	3
全く当てはまらない	4
分からない	5

回答は縦にマーク

該当する番号をマークして下さい。



質問項目への回答  
は左から1.～43まで

(3) 次の質問に回答して下さい。

## 回答番号

1. 予習・復習などの準備をしっかりと授業に臨んでいますか。
2. 授業で先生の話にはしっかりと耳を傾け、理解しようとしていますか。
3. ベルが鳴った時点で着席し、ノート・教科書を準備していますか。
4. 学校への提出物の期限は守っていますか。
5. クラスの仕事を責任をもって果たしていますか。
6. 学校行事・生徒会などの特別活動に積極的に参加していますか。
7. 学校の施設設備を大切に使っていますか。
8. あなたは、ゴミの分別や節電といった省エネに努めていますか。
9. あなたは交通ルールやマナーをきちんと守っていますか。
10. 部活動で充実感や満足感を得ていますか。
11. 勉強と部活動を両立できるように努めていますか。
12. 勉強と部活動を両立できていると思いますか。
13. 教育課程は自分の将来のために工夫されていると思いますか。
14. 教科書の内容を理解するにあたって分かりやすい授業が多いですか。
15. 先生方に学習上の疑問を相談しやすいですか。
16. 悩みごとを先生に相談しやすいですか。
17. 具体的に親身な進路指導が行われていると思いますか。
18. 課外講習や模擬試験は実力養成に役立っていますか。
19. 仙台高校のホームページは充実していると思いますか。
20. 校舎内外はきれいに清掃されていると思いますか。
21. あなたは仙台高等学校に入学してよかったと思いますか。
22. 少人数授業は、学習に効果的であると思いますか。
23. 防災訓練などを通して、自分と他人の命を守る態度の育成を図っていると思いますか。

当てはまる	…1
やや当てはまる	…2
あまり当てはまらない	…3
全く当てはまらない	…4
分からない	…5

24. 25. 26. 次のうち、仙台高校の学校教育で特に身につけたいものはどれですか。次の選択肢から、3つ選んで下さい。(回答番号24~26に各々1つご回答下さい。順不同でかまいません)
1. 確かな学力 2. 豊かな感性 3. 優れた思考力 4. 豊かな社会性 5. 自主的な行動力  
6. 旺盛な勤労意欲 7. 確かな職業観
27. 前の質問での回答で、最も重視することは何ですか。1つ選んで下さい。
1. 確かな学力 2. 豊かな感性 3. 優れた思考力 4. 豊かな社会性  
5. 自主的な行動力 6. 旺盛な勤労意欲 7. 確かな職業観
28. 29. 30. 次のうち、今後の仙台高校の学校教育で特に充実化を進めていくべき活動はどれですか。次の選択肢から、3つ選んで下さい。(回答番号28~30に各々1つご回答下さい。順不同でかまいません)
1. 学習指導 2. 生徒指導 3. 進路指導 4. 部活動 5. 学校行事 6. 地域との連携 7. PTA活動
31. 前の質問での回答で、最も重視することは何ですか。1つ選んで下さい。
1. 学習指導 2. 生徒指導 3. 進路指導 4. 部活動 5. 学校行事 6. 地域との連携 7. PTA活動
32. 週にどの程度家庭で学習しますか。最も近いものを1つ選んでください。
1. していない 2. 週1, 2日 3. 週3, 4日 4. 週5, 6日 5. 毎日
33. 平日に1日当たりどの程度の時間家庭で学習していますか。最も近いものを1つ選んでください。
1. 全くしない 2. 30分未満 3. 30分~ 4. 1時間~ 5. 1時間30分~ 6. 2時間以上
34. 休日に1日当たりどの程度の時間家庭で学習していますか。最も近いものを1つ選んでください。
1. 全くしない 2. 30分未満 3. 30分~ 4. 1時間~ 5. 1時間30分~ 6. 2時間以上
35. 家庭での学習では主に何をしますか。最も近いものを1つ選んでください
1. 学校の授業の予習や復習 2. 学校の宿題 3. 塾などの予習や復習 4. 塾などの宿題  
5. 試験対策の学習 6. 興味のあるものについて調べる 7. 特に決めていない 8. その他
36. 家庭での学習ができないときの理由として最も近いものを1つ選んでください。
1. 部活等の課外活動が忙しい 2. 塾などで学習しているため 3. 体力的に疲れている  
4. 精神的に疲れている 5. 勉強する意義を感じない 6. どのように勉強すればいいかわからない  
7. 趣味に多くの時間がかかる 8. その他
37. 家庭学習で分からない事があった場合はどうしますか。最も近いものを1つ選んでください
1. 学校で先生に質問する 2. 家族に相談する 3. 友人に聞く 4. 部活などの先輩に聞く  
5. 塾などで質問する 6. 自分で本などを参考にして解決する 7. そのままにしておく 8. その他
38. 普段の遊びや娯楽、趣味(インターネットや携帯電話の使用、メールのやり取りも含む)に使う時間はどのくらいですか。最も近いものを1つ選んでください。
1. 全くしない 2. 30分未満 3. 30分~ 4. 1時間~ 5. 1時間30分~ 6. 2時間~  
7. 3時間~ 8. 4時間以上
39. 部活動をしていますか。また、所属しているのは運動部ですか。それとも文化部ですか。
1. 運動部に入っている 2. 文化部に入っている 3. 入っていない
40. 大会などを除く、普段の1週間の部活動の活動日数は平均でどのくらいですか。
1. していない 2. 週1, 2日 3. 週3, 4日 4. 週5, 6日 5. 毎日
41. 大会前などを除く、平日の1日あたりの部活動の活動時間はどのくらいですか。
1. 全くない 2. 30分未満 3. 30分~ 4. 1時間~ 5. 2時間~ 6. 3時間以上
42. 大会前などを除く、休日の1日あたりの部活動の活動時間はどのくらいですか。
1. 全くない 2. 30分未満 3. 30分~ 4. 1時間~ 5. 2時間~ 6. 3時間以上
43. 日常より、感染症への対策を心掛け、手洗いや密接を避けるなどの実践をしていますか。
1. していない 2. あまりしない 3. 思い出したらする 4. 常に心掛けている 5. 確実にしている (以上)

ご芳名は無記名で。  
 クラス番号はお子様が入力済みです。  
 未記入の場合は、お子様に必ず  
 記入させて下さい。鉛筆をご使用  
 ください。

**Google Formsでも入力できま  
 す。裏面をご覧ください。**

**提出期限**  
**12月19日(月)までに担任へ  
 ご提出下さい。**

回答は縦にマ  
 ーク

質問項目への回答  
 は左から1.~27まで

以下の各項目について回答して下さい。

回答番号

1. 学校の教育目標・教育方針を知っていますか。
2. 学校行事は時期、種類とも適切に行われていると思いますか。
3. 学校が出す便り(学校・学年・学級)の内容は適切ですか。
4. 学校からの配布物はきちんと届いていますか。
5. お子様は家庭で積極的に学習に取り組んでいると思いますか。
6. 学校は家庭との連携をとりながら生活指導をしていると思いますか。
7. お子様は悩みごとを先生に相談しやすいと思いますか。
8. お子様は交通ルールやマナーをしっかりと守っていると思いますか。
9. お子様は部活動で充実感や満足感を得ていると思いますか。
10. 行事や生徒会活動など、お子様は教科以外の学校活動に積極的に参加していると思いますか。
11. 具体的で親身な進路指導が行われていると思いますか。
12. 課外講習や模擬試験はお子様の実力養成に役立っていると思いますか。
13. 校舎内外はきれいに清掃されていると思いますか。
14. 事務室は学校窓口として親切な電話の対応を行っていると思いますか。
15. 学校はホームページで保護者の知りたい情報を発信していると思いますか。
16. PTA活動は充実していると思いますか。
17. お子様を仙台高等学校へ入学させてよかったと思いますか。
18. 進路などについて、ご家庭で話し合う機会が十分に確保されていますか。
19. 防災訓練などを通して、自分と他人の命を守る態度の育成を図っていると思いますか。
20. 21,22 次のうち、仙台高校の学校教育において特に何を重点的に育成すべきとお考えですか。次の選  
 択肢から、3つ選んで下さい。(回答番号20~22に各々1つご回答下さい。順不同でかまいません)  
 1. 確かな学力 2. 豊かな感性 3. 優れた思考力 4. 豊かな社会性 5. 自主的な行動力  
 6. 旺盛な勤労意欲 7. 確かな職業観
23. 前の質問の回答において、最も重視すべき内容を選択肢から1つ選択して下さい。  
 1. 確かな学力 2. 豊かな感性 3. 優れた思考力 4. 豊かな社会性 5. 自主的な行動力  
 6. 旺盛な勤労意欲 7. 確かな職業観
24. 25,26 次のうち、今後の仙台高校の学校教育において特にどの活動の充実化を進めていくべきとお考  
 えですか。次の選択肢から、3つ選んで下さい。(回答番号24~26に各々1つご回答下さい。順不同  
 でかまいません)  
 1. 学習指導 2. 生徒指導 3. 進路指導 4. 部活動 5. 学校行事 6. 地域との連携  
 7. PTA活動 8. 保健衛生指導
27. 前の質問の回答において、最も重視すべき内容を選択肢から1つ選択して下さい。

当てはまる	1
やや当てはまる	2
あまり当てはまらない	3
全く当てはまらない	4
分からない	5

**該当する番号を鉛筆  
 でマークして下さい**

ご協力ありがとうございました。

# 令和4年度 仙台高等学校学校評価(教師用)

ご氏名は無記名で。記入には鉛筆をご使用ください。

回収期間 12月2日(金)～12月22日(木)

職員室の回収箱へお入れください。

当てはまる	1
やや当てはまる	2
あまり当てはまらない	3
全く当てはまらない	4
分からない	5

以下の各項目について回答して下さい。

回答番号

1. 教育目標や教育方針、本校が目指している生徒像を、生徒や保護者に知らせていますか。
2. 本校では、学校の教育目標や計画の達成に対する関心が高いと思いますか。
3. 本校の教育課程は、生徒一人ひとりの進路希望の実現に役立つと思いますか。
4. 生徒の家庭学習の時間を確保するように指導していますか。
5. 生徒にとってわかりやすい授業を実践するように努めていますか。
6. 研究授業・公開授業の実施によって学習指導技術の研究と共有化を図っていますか。
7. 身だしなみや言葉遣い、交通ルールの遵守など、マナーや規範に対する意識を高めるよう努めていますか。
8. 不適応や問題行動への適切な指導をしていますか。
9. 生徒が部活動に生き生きと取り組めるような指導ができていますか。
10. 生徒にとって具体的で親身な進路指導を行っていますか。
11. 生徒との面談や個人指導など、生徒と接する時間は十分にとれていますか。
12. 環境教育を通して、生徒の環境保護意識を育てることができていますか。
13. フェニックスプランは、学ぶ意欲の向上や意思決定能力の育成、学力の向上につながっていますか。
14. 職員会議をはじめ各種会議が、情報交換と課題検討の場として有効に機能していますか。
15. 教育活動は、教職員の共通理解を得て実施されていると思いますか。
16. 本校の職員として、学校の教育活動に充実感をもって参加できていますか。
17. 日々の教育活動における問題意識や悩みについて、気軽に相談し合えるような職場の人間関係ができていますか。
18. 日々の業務遂行にあたり、多忙感がありますか。
19. 個人情報流出しないよう、セキュリティを確保していますか。
20. 単位制の教育システムや35人学級は生徒の学力向上につながっていると思いますか。
21. 日々の教育活動について、教員間の情報交換の時間が十分に確保されていますか。
22. 防災訓練などを通して、自分と他人の命を守る態度の育成を図っていると思いますか。
- 23.24. 25. 次のうち、仙台高校の学校教育において特に何を重点的に育成すべきとお考えですか。次の選択肢から、3つ選んで下さい。(回答番号23～25に各々1つご回答下さい。順不同でかまいません)
  1. 確かな学力
  2. 豊かな感性
  3. 優れた思考力
  4. 豊かな社会性
  5. 自主的な行動力
  6. 旺盛な勤労意欲
  7. 確かな職業観
26. 前の質問の回答において、最も重視すべき内容を選択肢から1つ選択して下さい。
  1. 確かな学力
  2. 豊かな感性
  3. 優れた思考力
  4. 豊かな社会性
  5. 自主的な行動力
  6. 旺盛な勤労意欲
  7. 確かな職業観
27. 28.29. 次のうち、今後の仙台高校の学校教育で特に充実化を進めていくべき活動とお考えですか。次の選択肢から、3つ選んで下さい。次の選択肢から、3つ選んで下さい。(回答番号27～29に各々1つご回答下さい。順不同でかまいません)
  1. 学習指導
  2. 生徒指導
  3. 進路指導
  4. 部活動
  5. 学校行事
  6. 地域との連携
  7. PTA活動
  8. 保健衛生指導
30. 前の質問の回答において、最も重視すべき内容を選択肢から1つ選択して下さい。
  1. 学習指導
  2. 生徒指導
  3. 進路指導
  4. 部活動
  5. 学校行事
  6. 地域との連携
  7. PTA活動
  8. 保健衛生指導

以上で質問は終わりです。ご協力ありがとうございました。



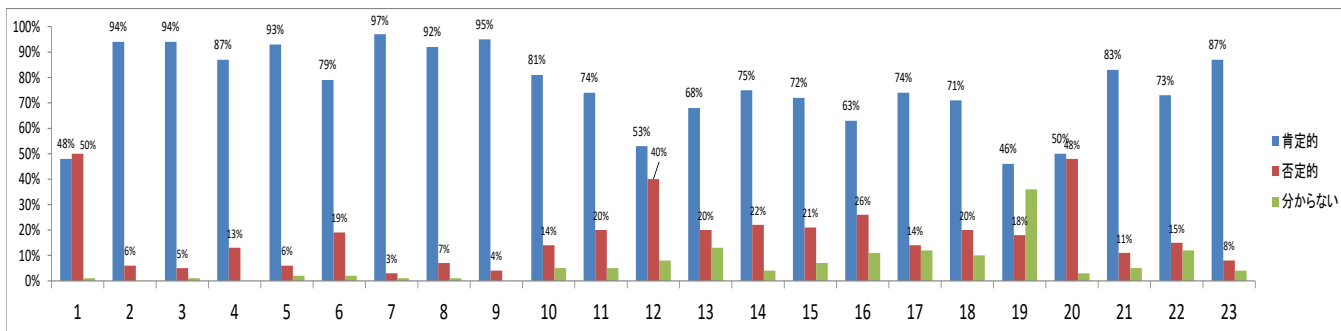
# 1 生徒アンケート結果

## 仙台高等学校「学校評価調査」生徒用

### (1) 全体の平均と前年度比較

番号	項 目	令和4年度			令和3年度			令和3年度との比較増減		
		肯定的	否定的	分からない	肯定的	否定的	分からない	肯定的	否定的	分からない
1	予習・復習などの準備をしっかりと授業に臨んでいますか。	48%	50%	1%	50%	49%	1%	-2%	1%	0%
2	授業で先生の話にはしっかりと耳を傾け、理解しようとしていますか。	94%	6%	0%	94%	5%	1%	0%	1%	-1%
3	ベルが鳴った時点で着席し、ノート・教科書を準備していますか。	94%	5%	1%	93%	6%	0%	1%	-1%	1%
4	学校への提出物の期限は守っていますか。	87%	13%	0%	89%	10%	0%	-2%	3%	0%
5	クラスの仕事を責任をもって果たしていますか。	93%	6%	2%	93%	5%	1%	0%	1%	1%
6	学校行事・生徒会などの特別活動に積極的に参加していますか。	79%	19%	2%	79%	18%	2%	0%	1%	0%
7	学校の施設設備を大切に使っていますか。	97%	3%	1%	97%	1%	1%	0%	2%	0%
8	あなたは、ゴミの分別や節電といった省エネに努めていますか。	92%	7%	1%	93%	5%	2%	-1%	2%	-1%
9	あなたは交通ルールやマナーをきちんと守っていますか。	95%	4%	0%	98%	1%	0%	-3%	3%	0%
10	部活動で充実感や満足感を得ていますか。	81%	14%	5%	83%	12%	5%	-2%	2%	0%
11	勉強と部活動を両立できるように努めていますか。	74%	20%	5%	77%	17%	5%	-3%	3%	0%
12	勉強と部活動を両立できていると思えますか。	53%	40%	8%	55%	38%	7%	-2%	2%	1%
13	教育課程は自分の将来のために工夫されていると思えますか。	68%	20%	13%	69%	16%	5%	-1%	4%	8%
14	教科書の内容を理解するにあたって分かりやすい授業が多いですか。	75%	22%	4%	78%	17%	5%	-3%	5%	-1%
15	先生方に学習上の疑問を相談しやすいですか。	72%	21%	7%	73%	21%	6%	-1%	0%	1%
16	悩みごとを先生に相談しやすいですか。	63%	26%	11%	61%	27%	12%	2%	-1%	-1%
17	具体的で親身な進路指導が行われていると思えますか。	74%	14%	12%	76%	12%	12%	-2%	2%	0%
18	課外講習や模擬試験は実力養成に役立っていますか。	71%	20%	10%	73%	14%	12%	-2%	6%	-2%
19	仙台高校のホームページは充実していると思えますか。	46%	18%	36%	53%	13%	33%	-7%	5%	3%
20	清掃活動に積極的に取り組んでいますか。	50%	48%	3%	52%	44%	5%	-2%	4%	-2%
21	あなたは仙台高等学校に入学してよかったと思えますか。	83%	11%	5%	85%	10%	5%	-2%	1%	0%
22	少人数授業は、学習に効果的であると思えますか。	73%	15%	12%	74%	14%	12%	-1%	1%	0%
23	防災訓練などを通して、自分と他人の命を守る態度の育成を図っていると思えますか。	87%	8%	4%	89%	7%	4%	-2%	1%	0%
43	日常より、感染症への対策を心掛け、手洗いや密接を避けるなどの実践をしていますか。	90%	5%	5%	91%	3%	5%	-1%	2%	0%
全体の平均		77%	17%	6%	78%	15%	6%	-2%	2%	0%
※「よく当てはまる」と「やや当てはまる」を肯定的評価に、「あまり当てはまらない」「全く当てはまらない」を否定的評価にまとめている。 ※肯定的評価の75%以上、否定的評価の25%以上のものを網掛け、強調している。 ※回答および集計の誤差脱漏により、総計は必ずしも100%にはならない。										

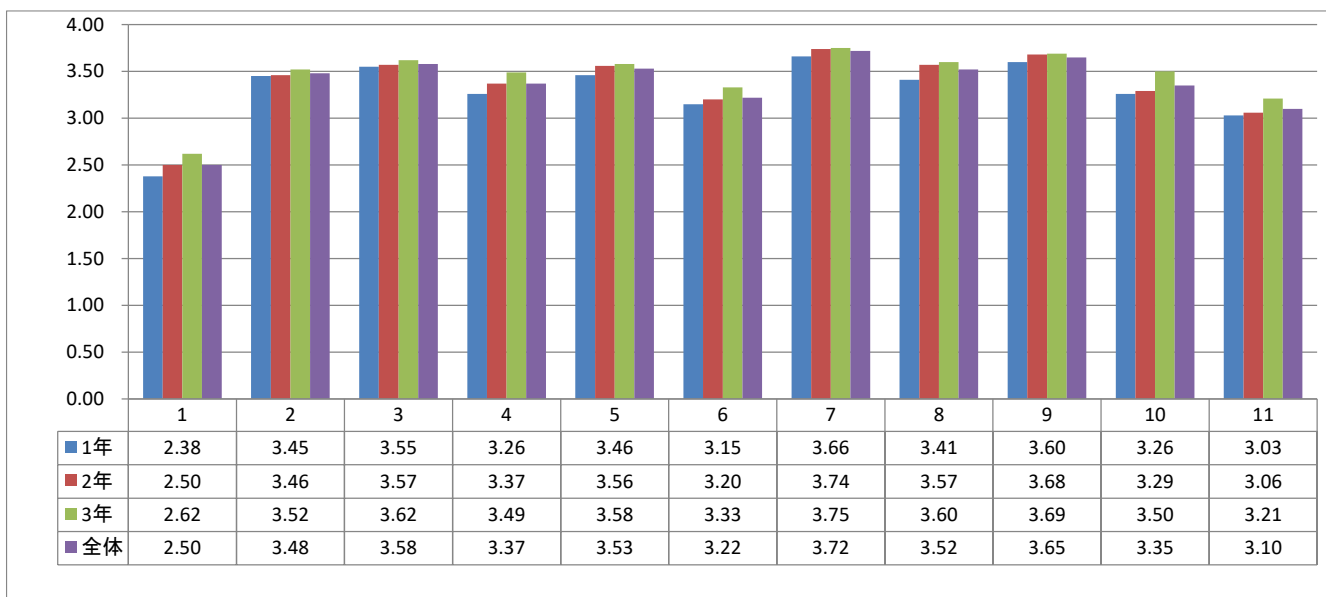
## (2) 質問項目1～23の肯定的評価と否定的評価



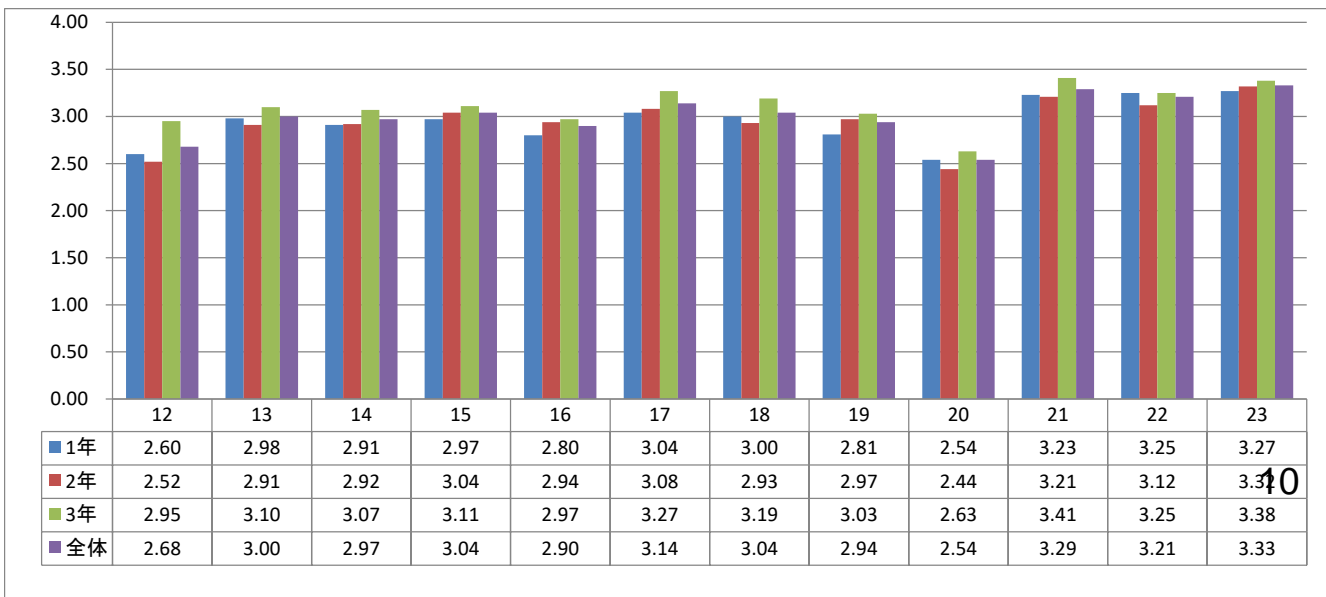
## (3) 平均値

各質問の有効回答数に「よく当てはまる」×4、「やや当てはまる」×3、「あまり当てはまらない」×2、「全く当てはまらない」×1、「分からない」×0として加重平均を求めた。

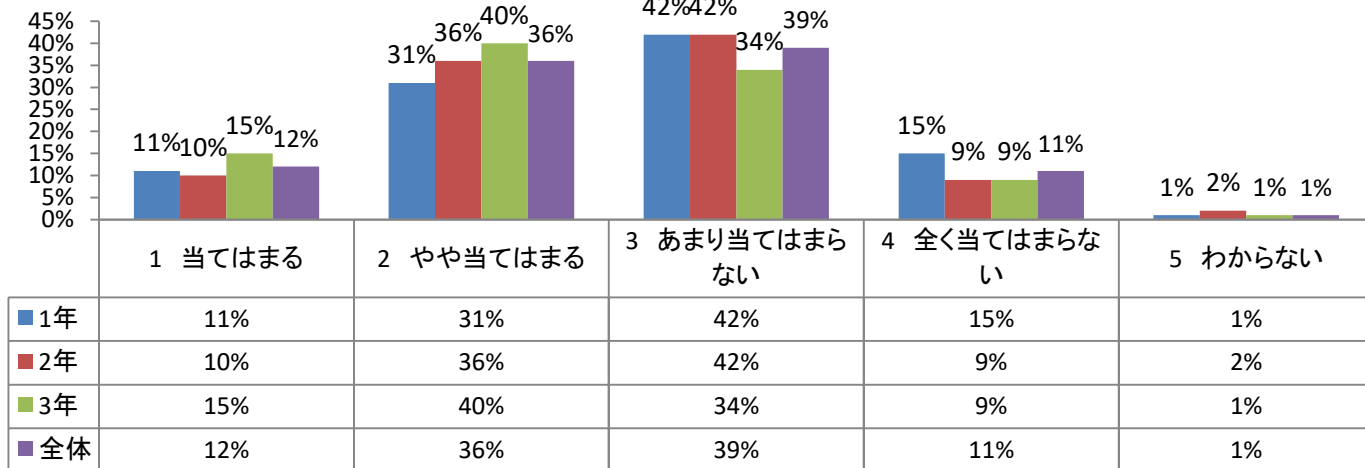
### 質問項目1～11の平均値



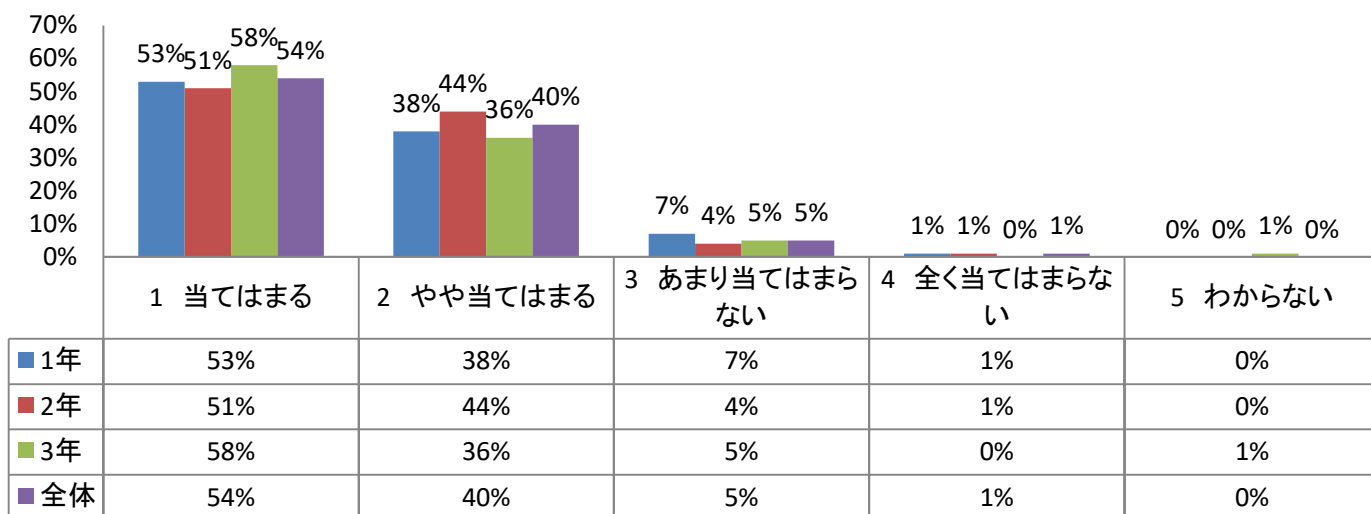
### 質問項目12～23の平均値



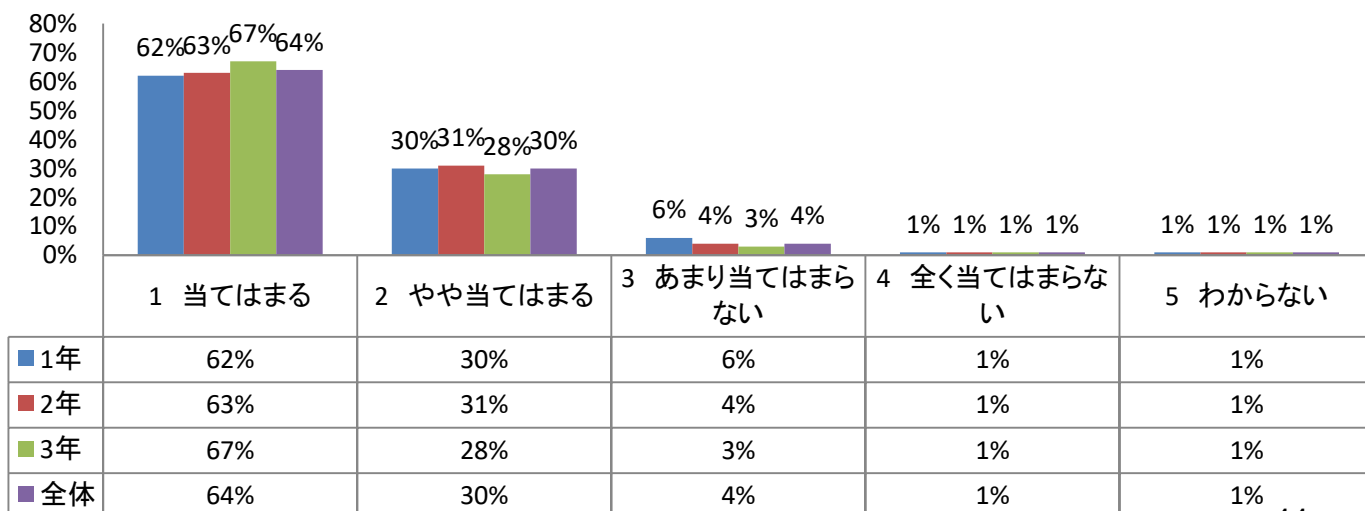
### 1 予習・復習などの準備をしっかりと授業にとりこんでいますか。



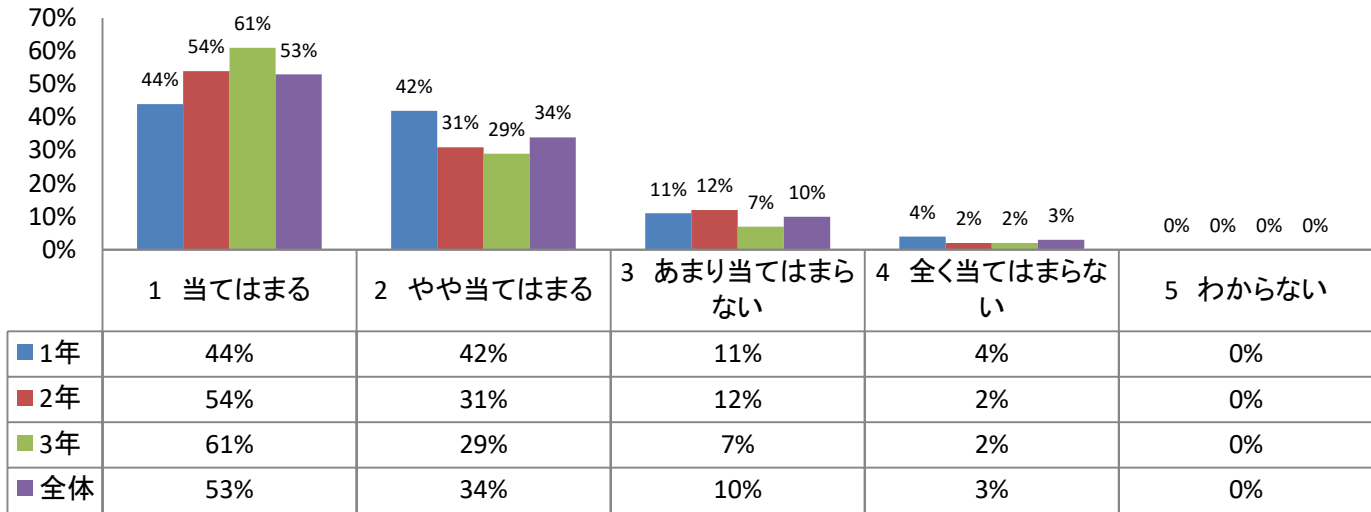
### 2 授業で先生の話にはしっかりと耳を傾け、理解しようとしていますか。



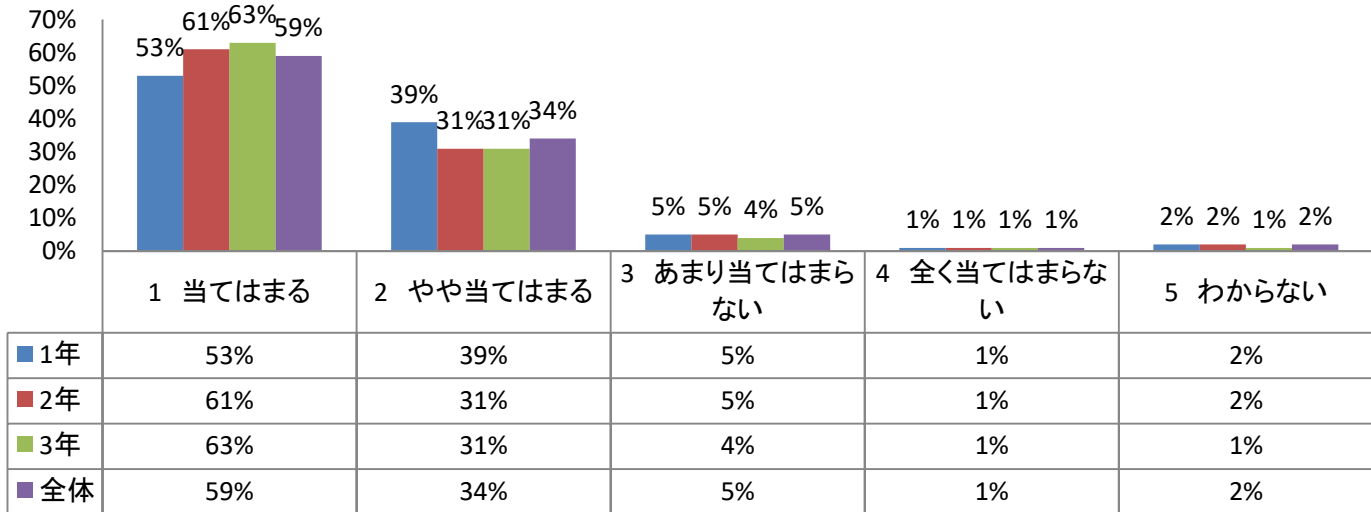
### 3 ベルがなった時点で着席し、ノート・教科書を準備していますか。



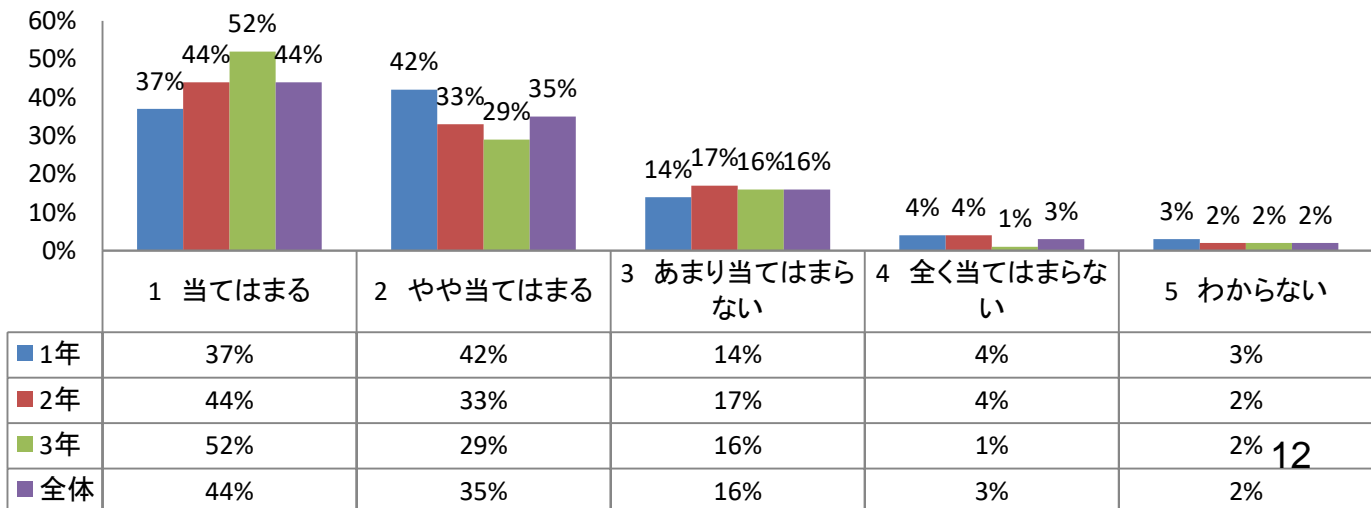
#### 4 学校への提出物の期限は守っていますか。



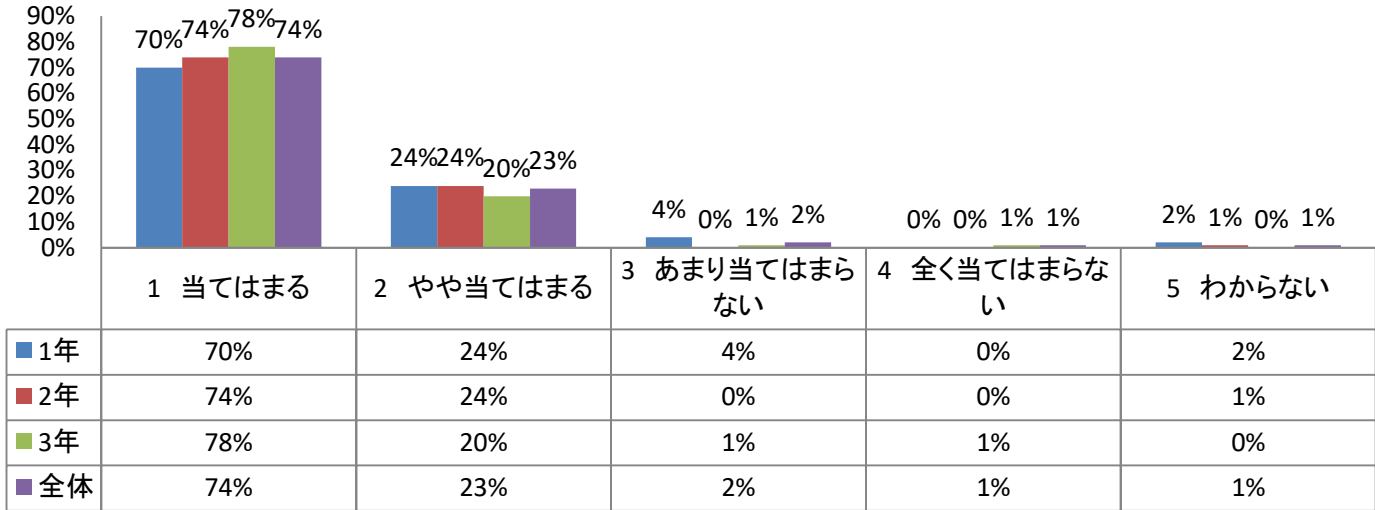
#### 5 クラスの仕事を責任をもって果たしていますか。



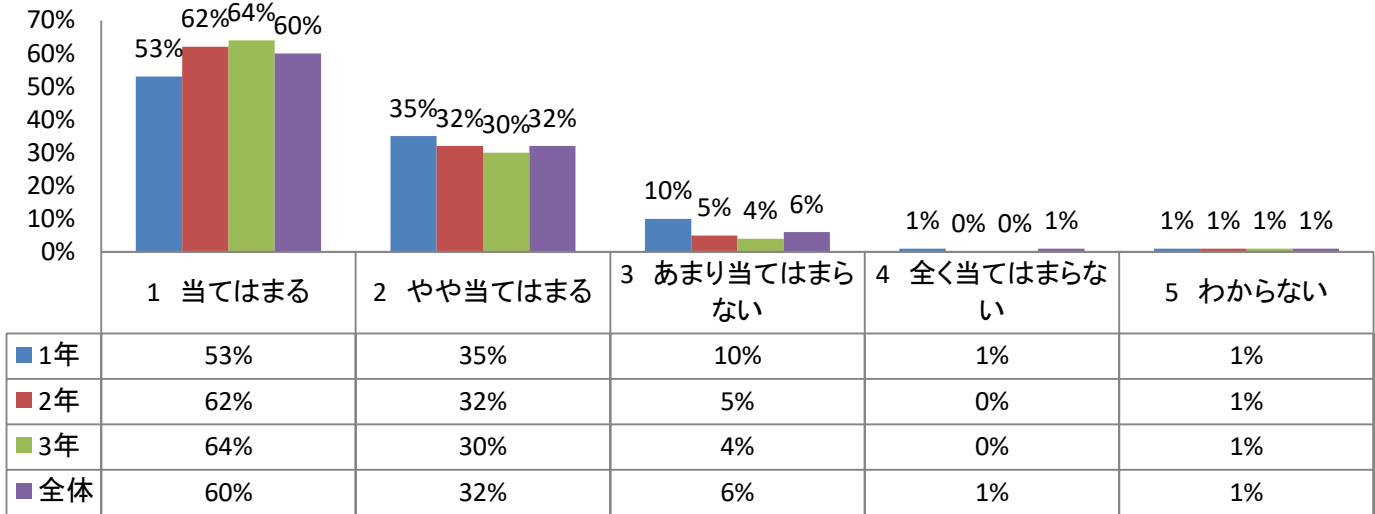
#### 6 学校行事・生徒会などの特別活動に積極的に参加していますか。



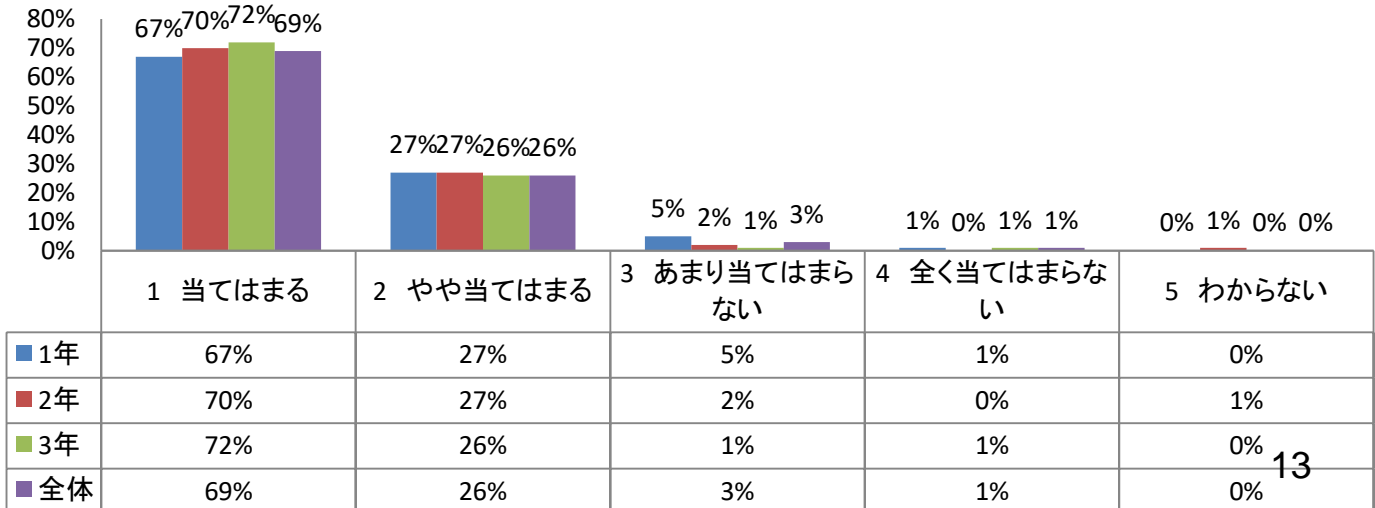
## 7 学校の施設設備を大切に使っていますか。



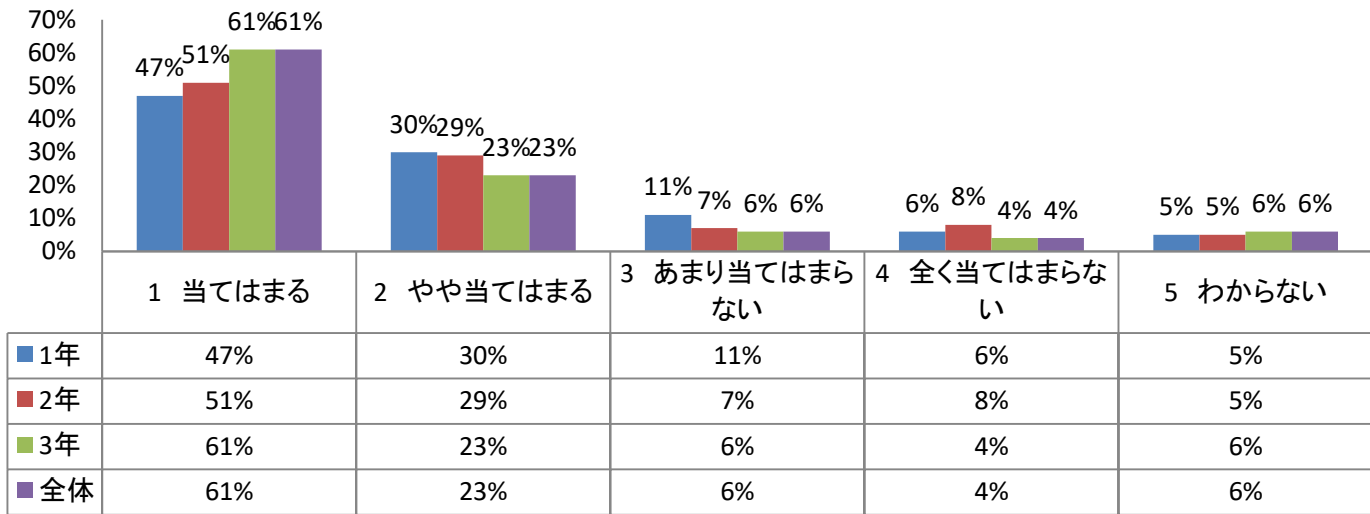
## 8 あなたは、ゴミの分別や節電といった省エネにつとめていますか、



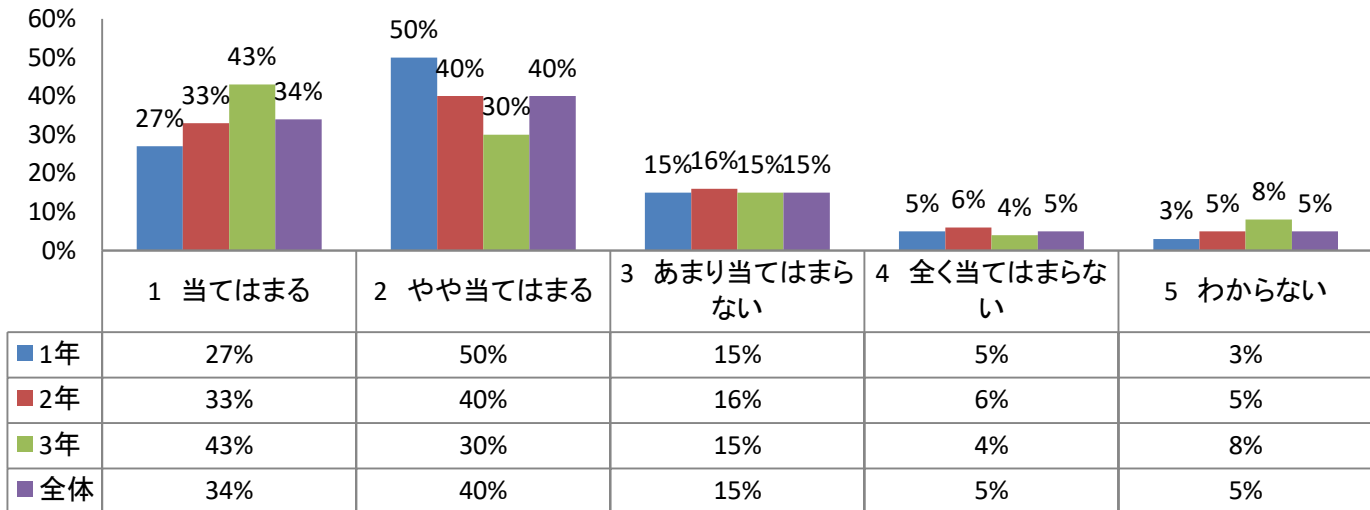
## 9 あなたは交通ルールやマナーをきちんと守っていますか。



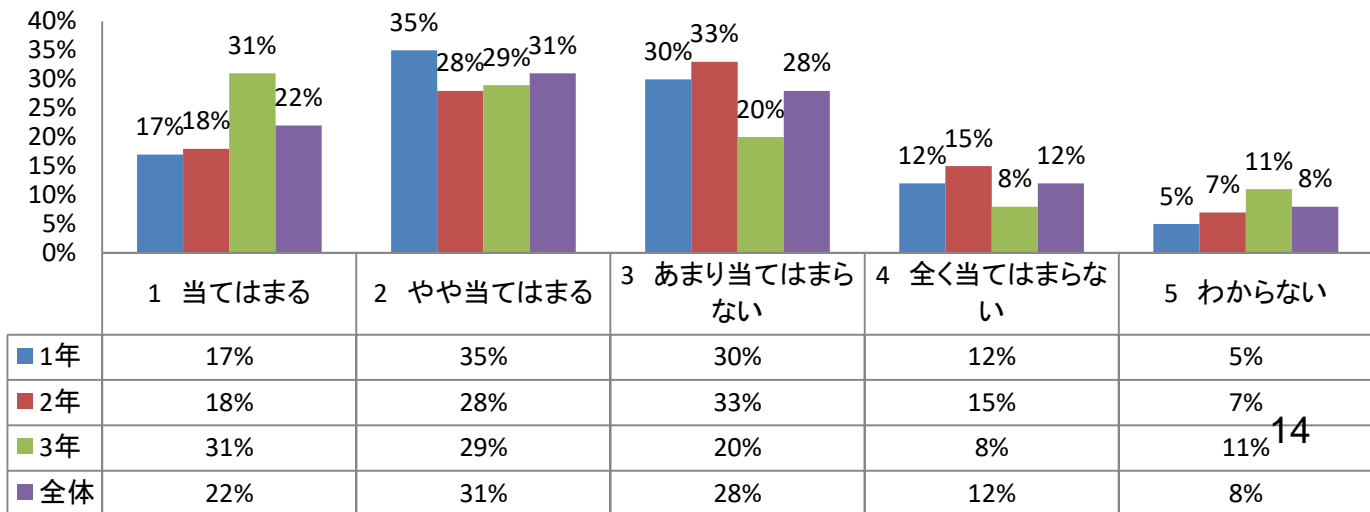
## 10 部活動で充実感や満足感を得ていますか。



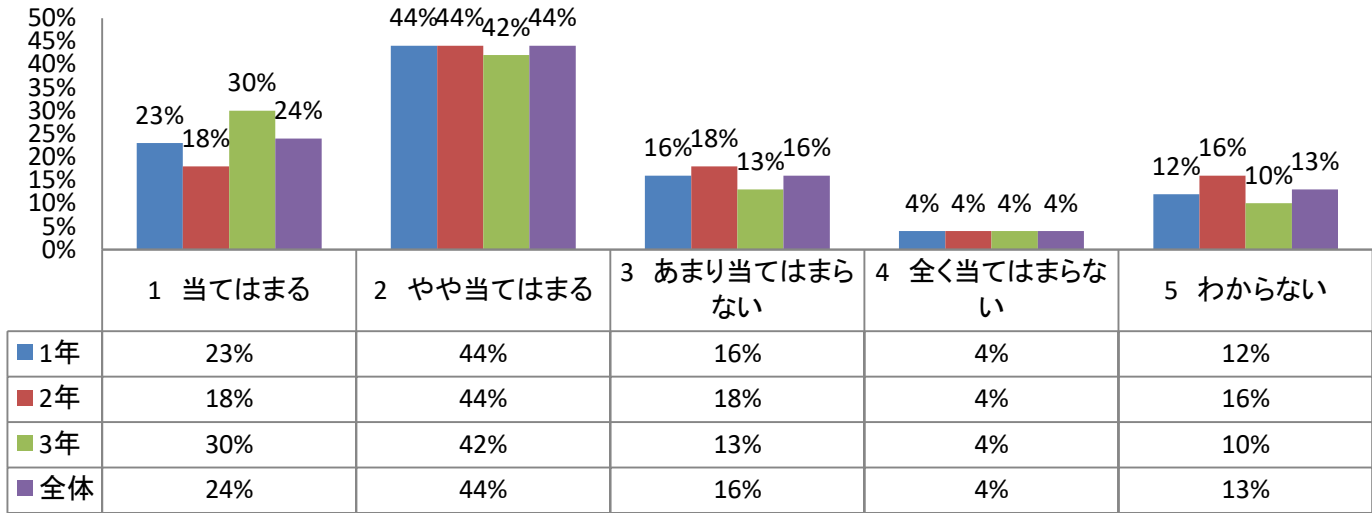
## 11 勉強と部活動が両立できるように努めていますか。



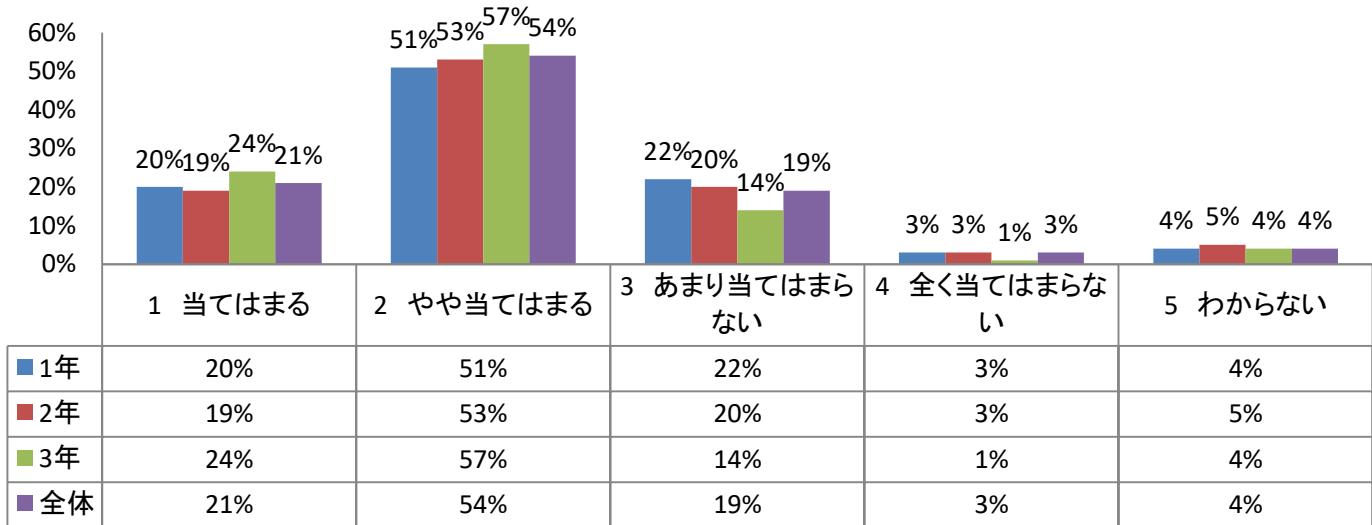
## 12 勉強と部活動が両立できていると思いますか。



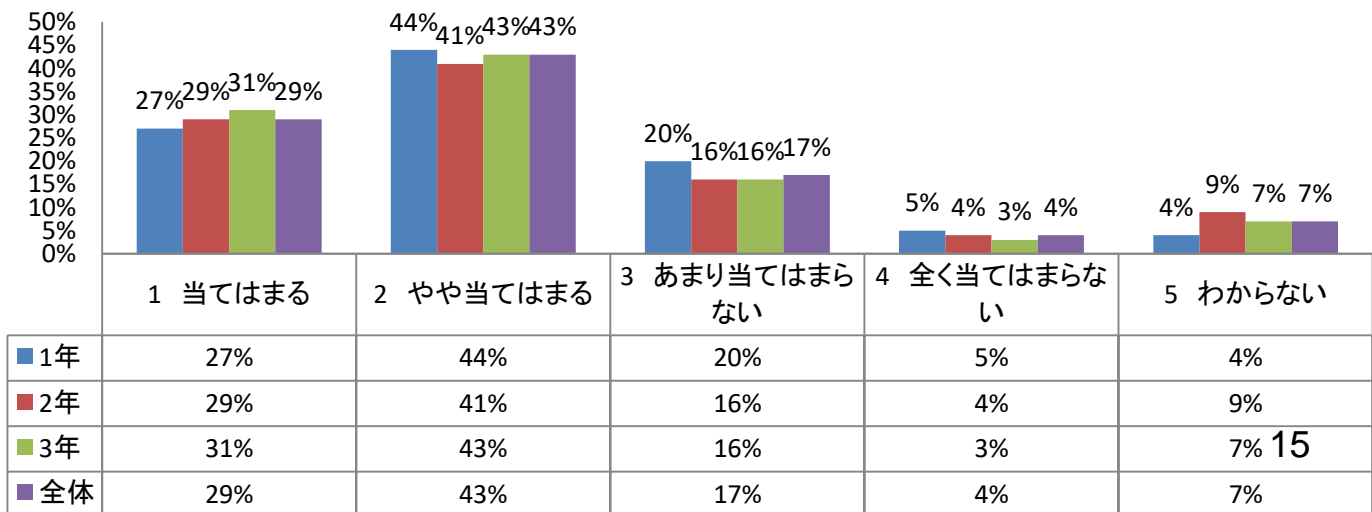
### 13 教育課程は自分の将来のために工夫されていると思いますか。



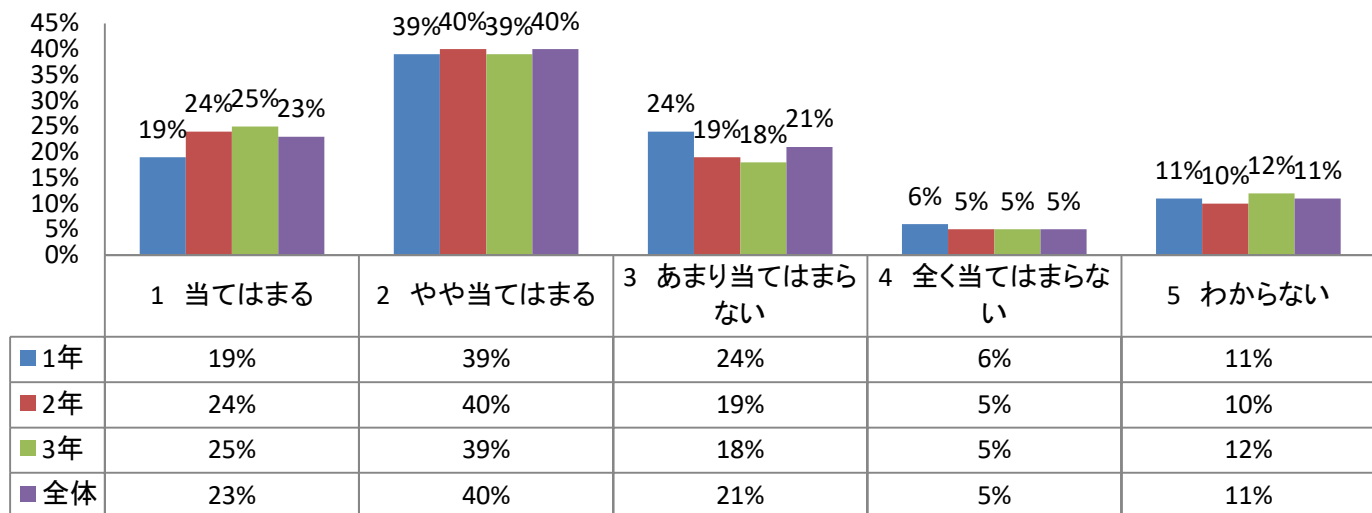
### 14 教科書の内容を理解するにあたって分かり易い授業が多いですか。



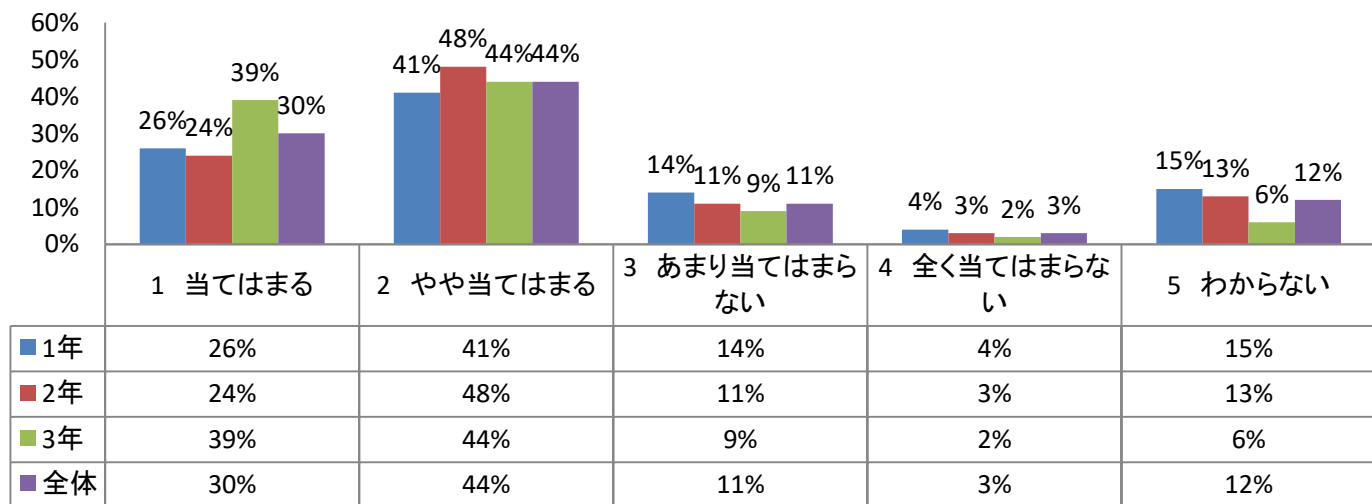
### 15 先生方に学習上の疑問を相談しやすいですか。



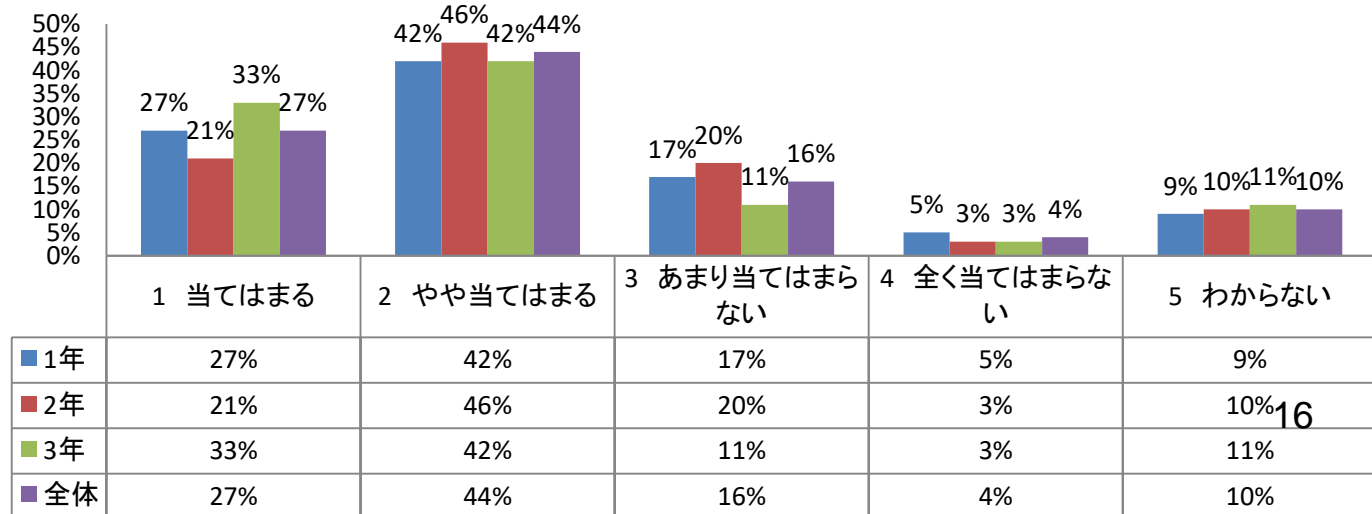
## 16 悩みごとを先生に相談しやすいですか。



## 17 具体的で親身な進路指導が行われていると思いますか。

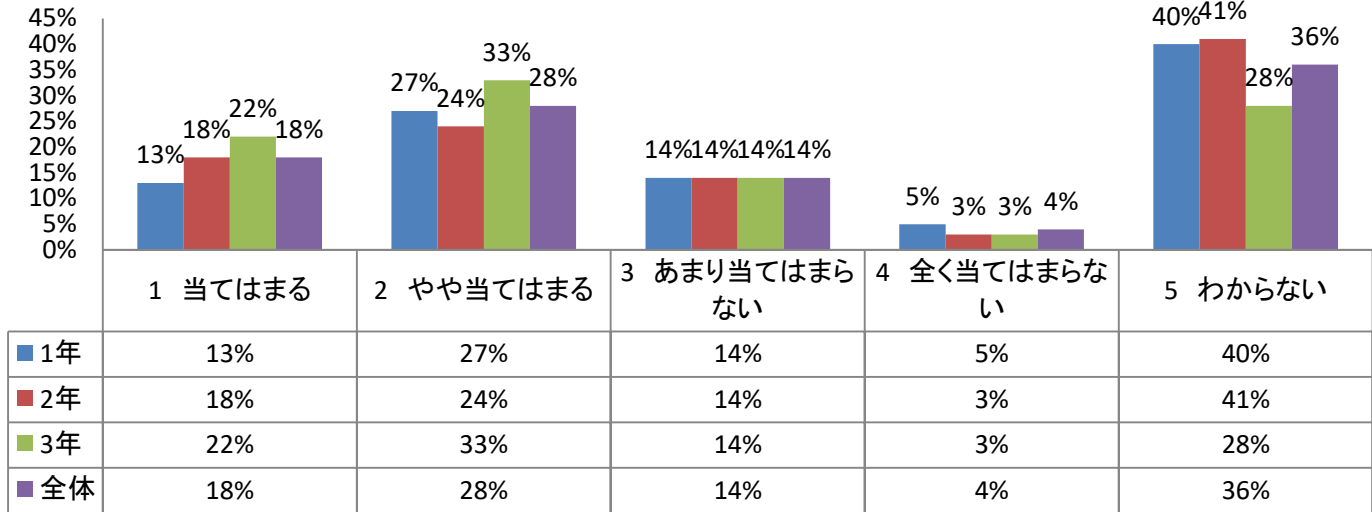


## 18 課外講習や模擬試験は実力養成に役立っていますか。

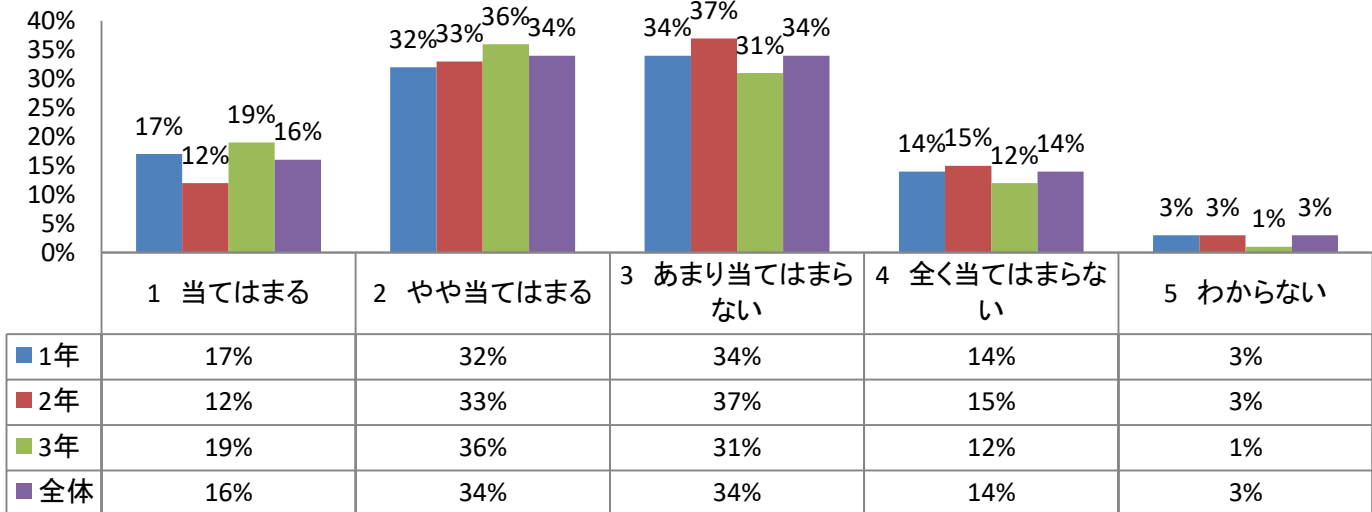




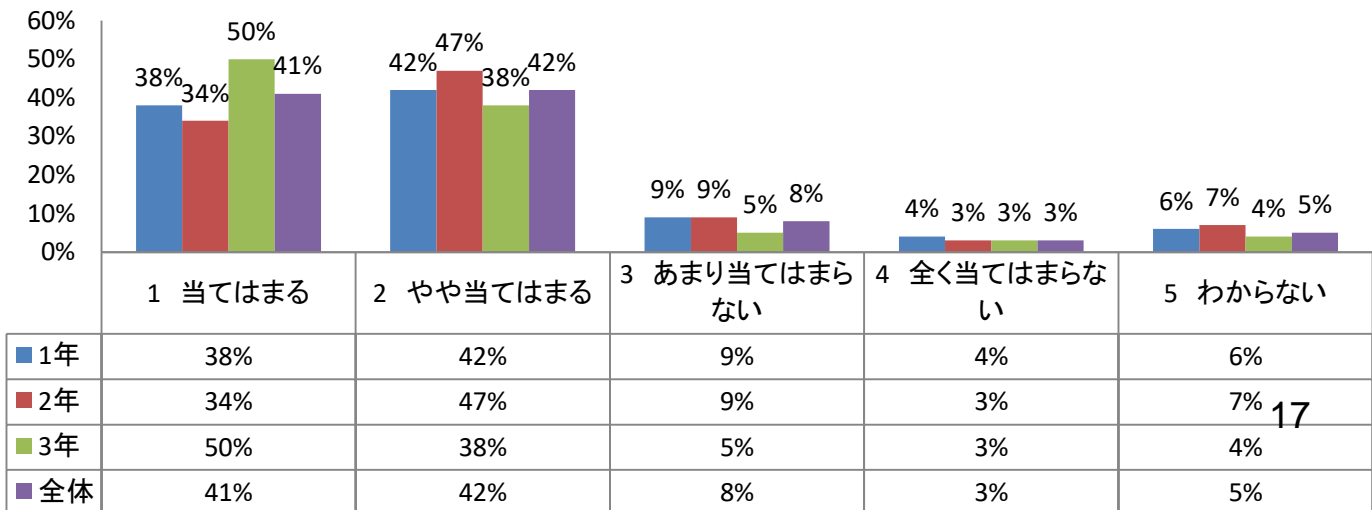
## 19 仙台高校のホームページは充実していると思いますか。



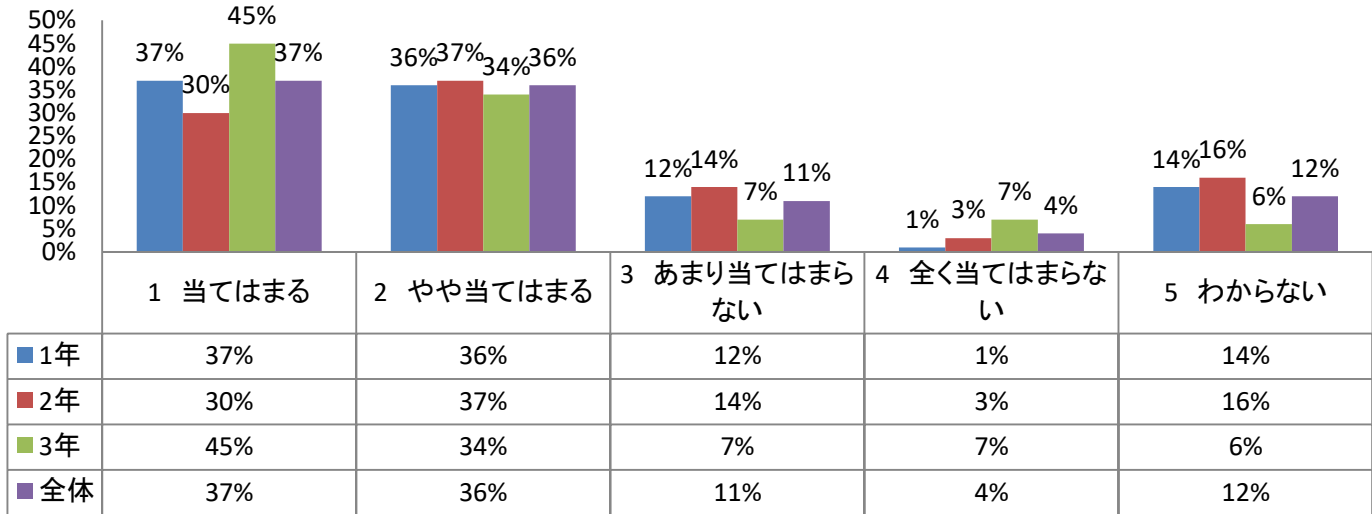
## 20 清掃活動に積極的に取り組んでいますか



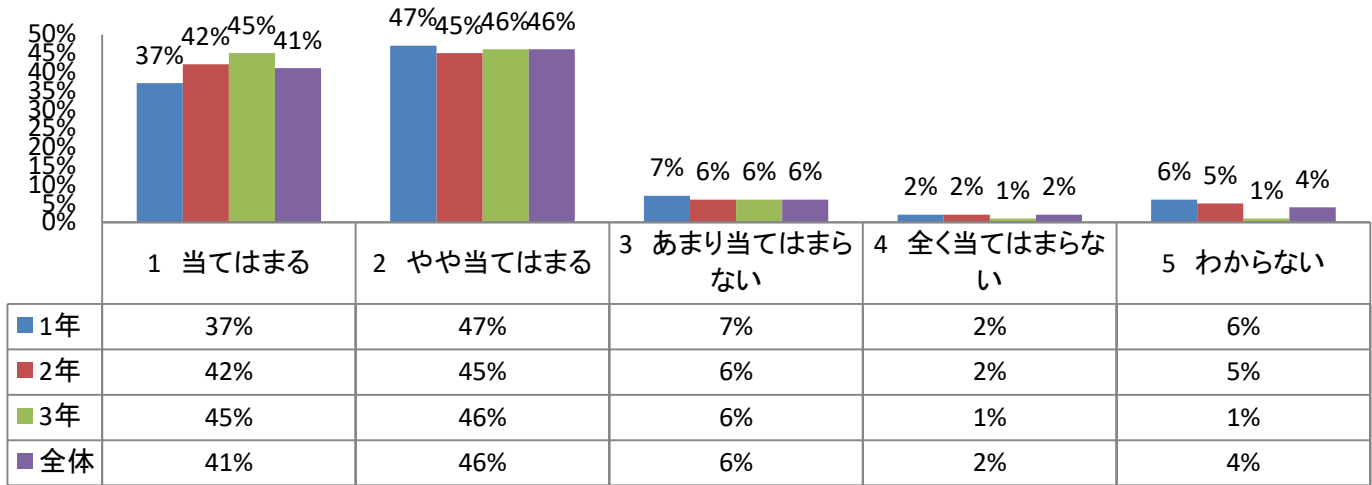
## 21 あなたは仙台高校に入学してよかったと思いますか。



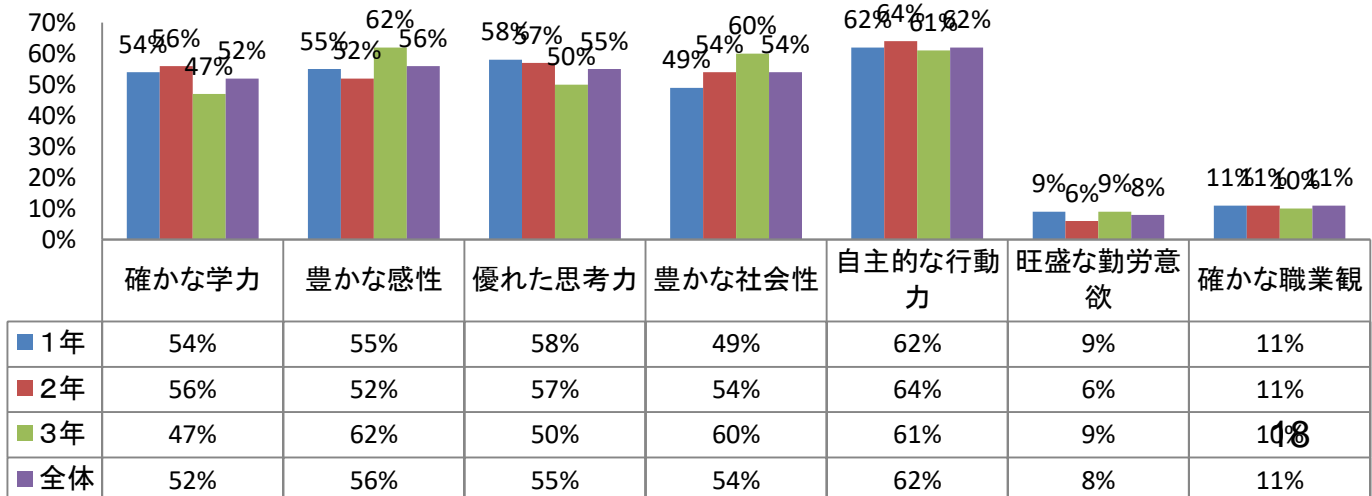
## 22 少人数授業は、学習に効果的だと思いますか。



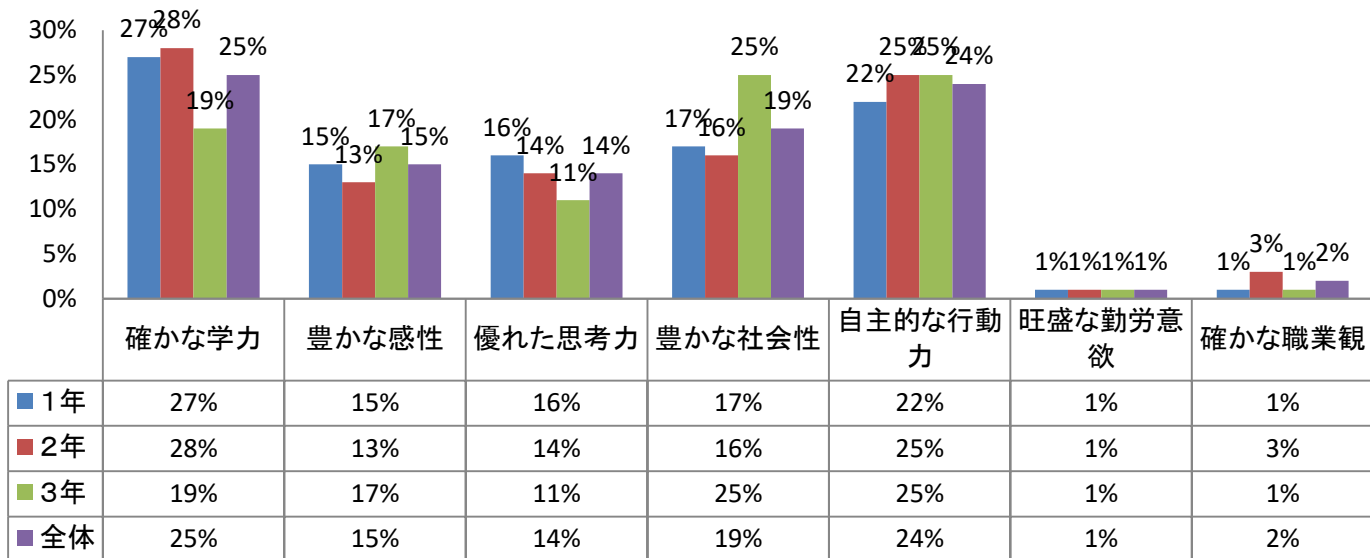
## 23 防災訓練などを通して、自分と他人の命を守る態度の育成を図っていると思いますか。



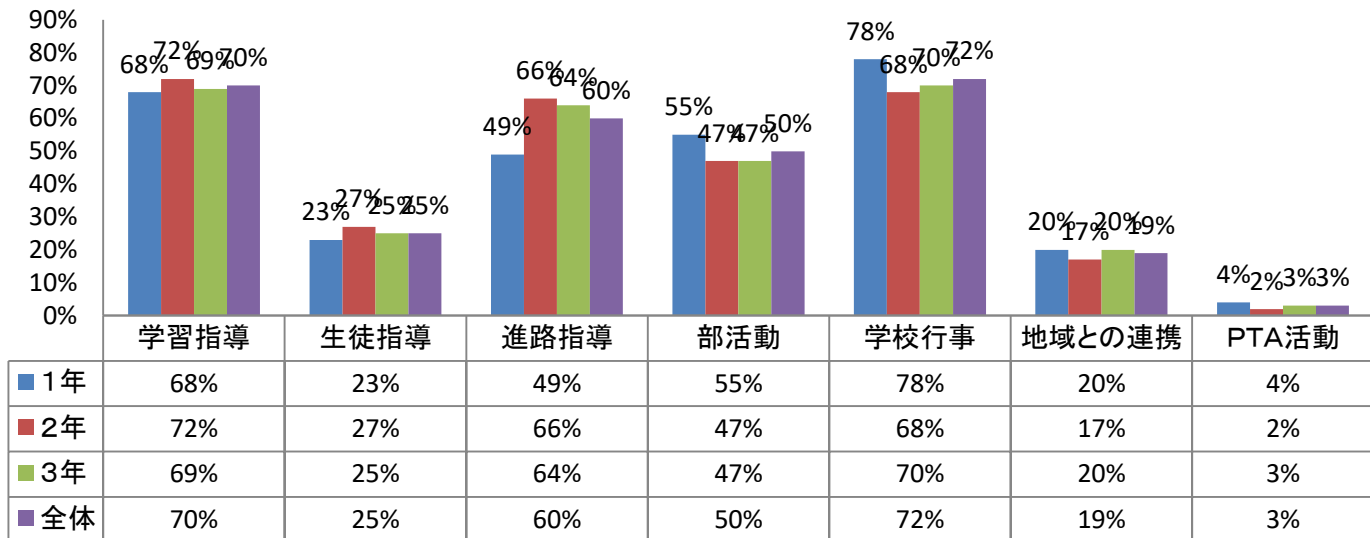
## 24～26 次のうち、仙台高校の学校教育で特に身につけたいものはどれですか。3つ選んで下さい。



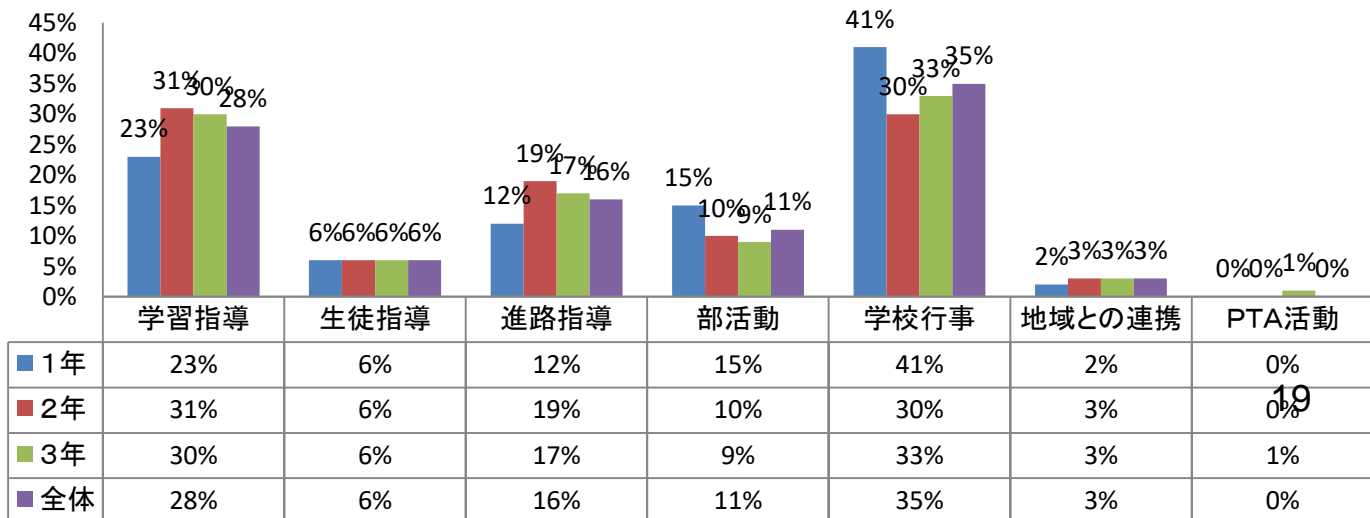
## 27 前の質問での回答で、最も重視すべきことは何ですか。



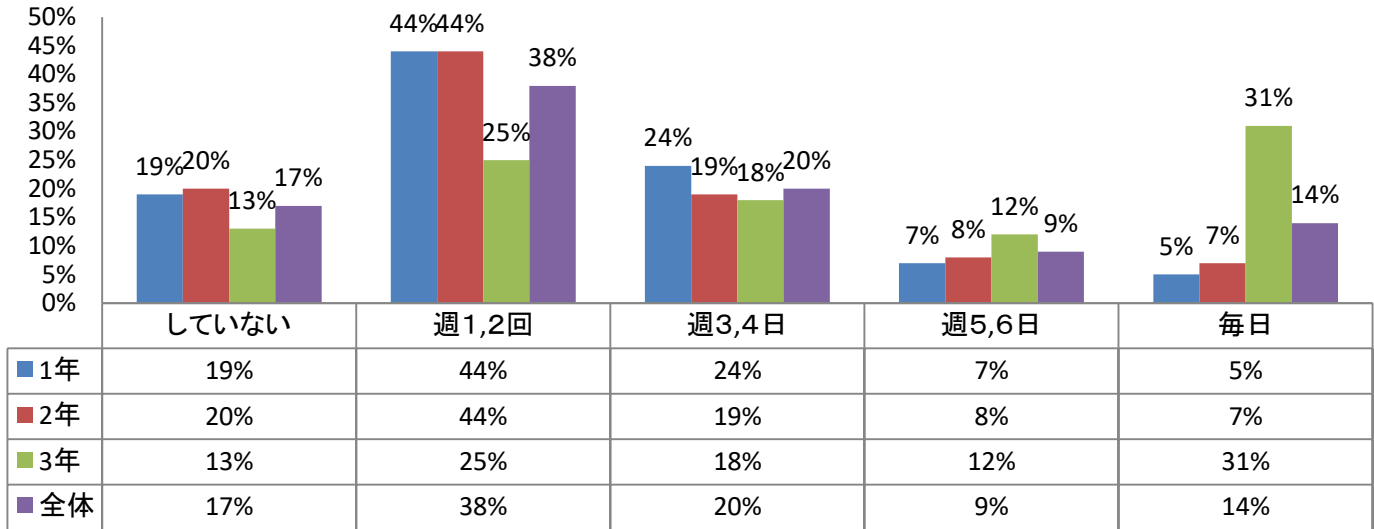
## 28～30 次のうち、今後の仙台高校の学校教育で特に充実化を進めて行くべき活動はなんですか。3つ選んで下さい。



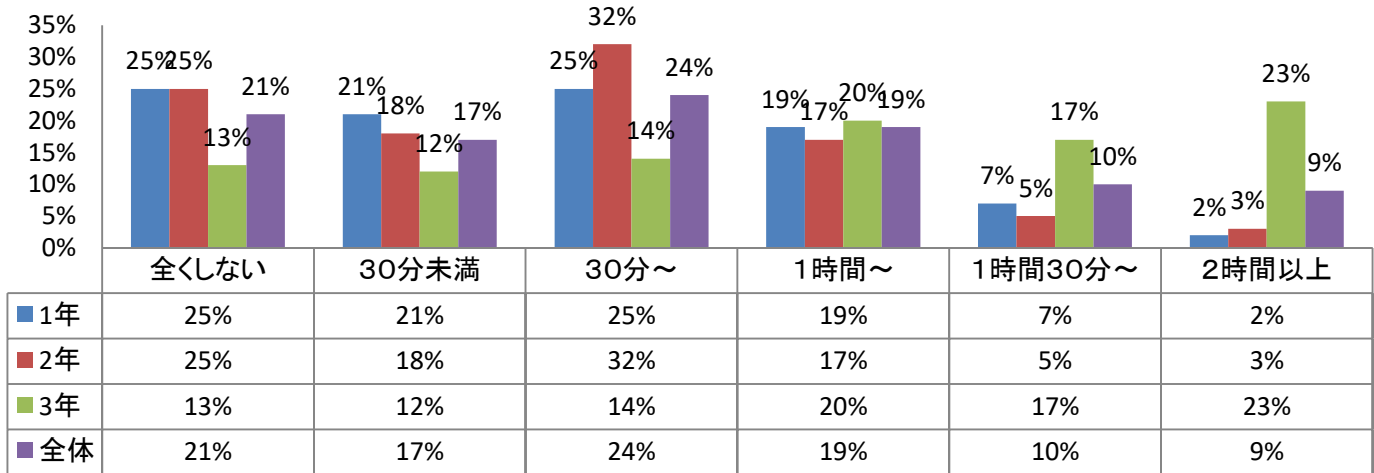
## 31 前の質問での回答で、最も重視すべきことは何ですか。



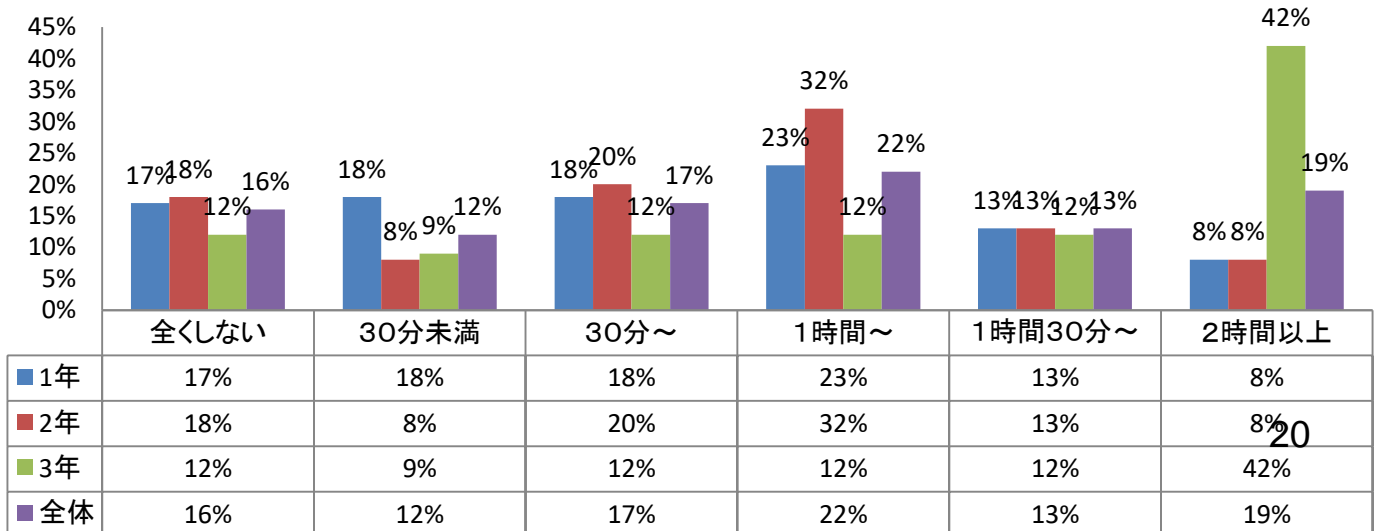
### 32 週にどの程度家庭で学習しますか。最も近いものを選んで下さい。



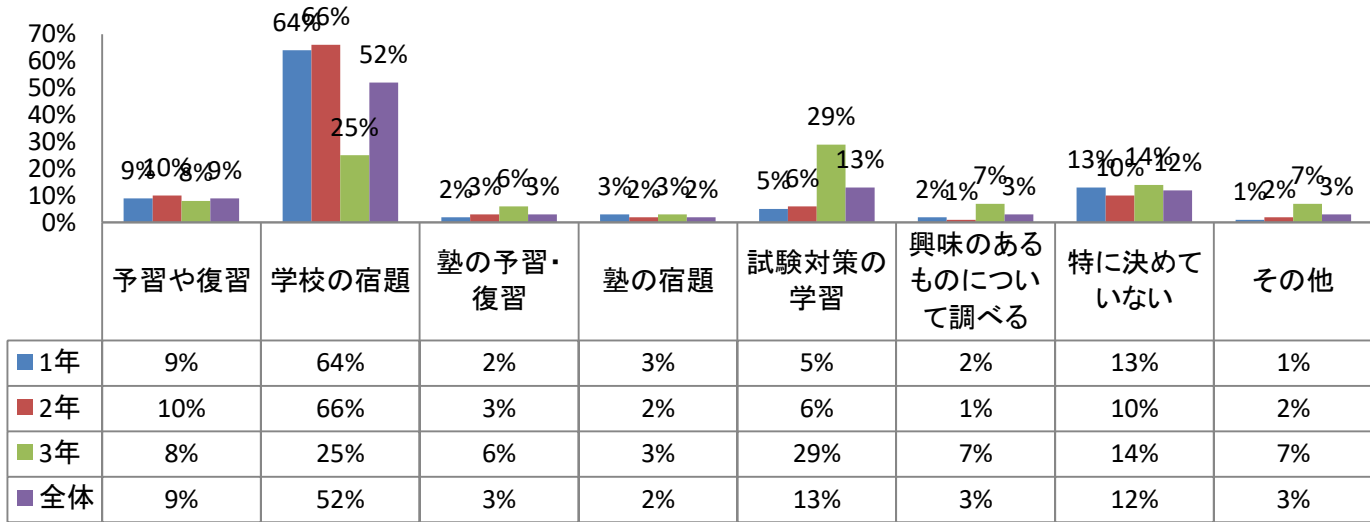
### 33 平日に1日あたりどの程度の時間家庭で学習していますか。最も近いものを1つ選んで下さい。



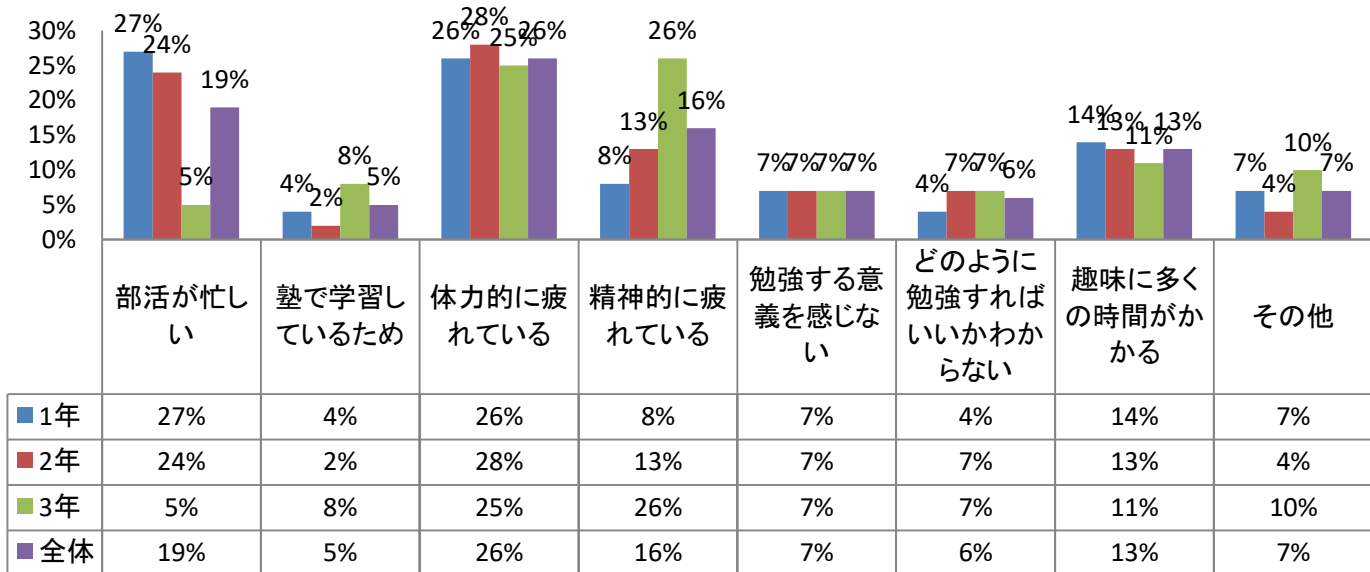
### 34 休日に1日あたりどの程度の時間家庭で学習していますか。最も近いものを1つ選んで下さい。



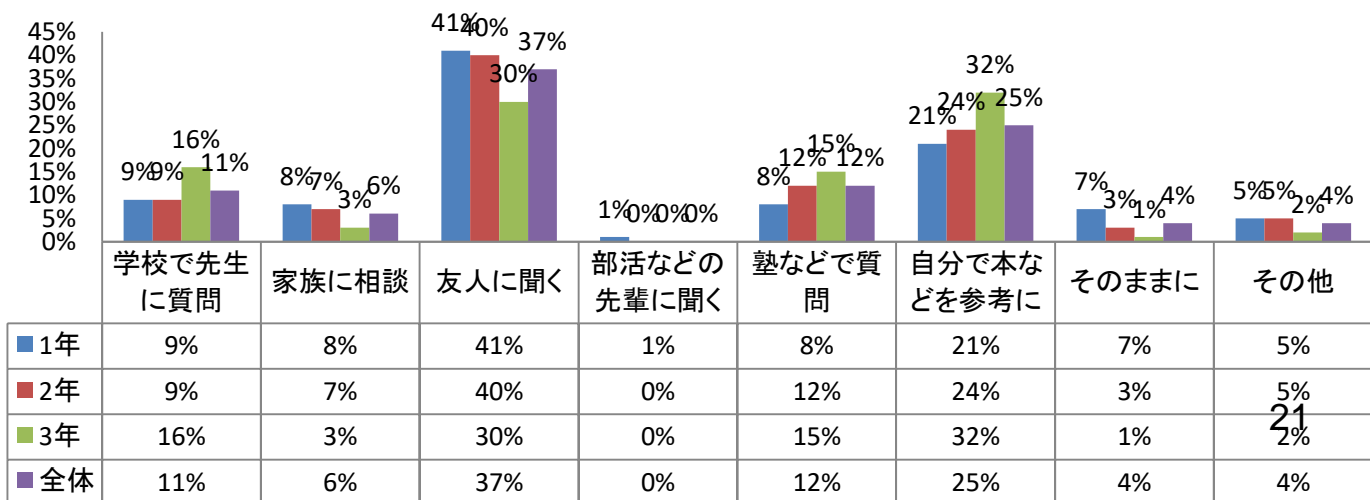
### 35 家庭での学習では主に何をしますか。最も近いものを1つ選んで下さい。



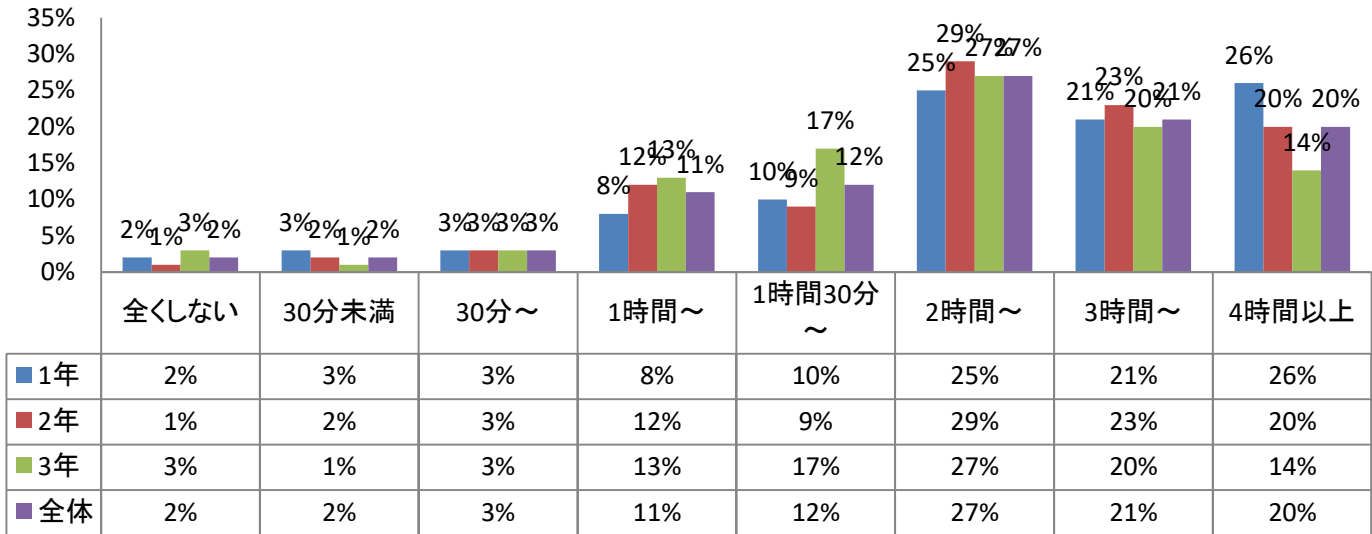
### 36 家庭での学習ができない時の理由として最も近いものを1つ選んで下さい。



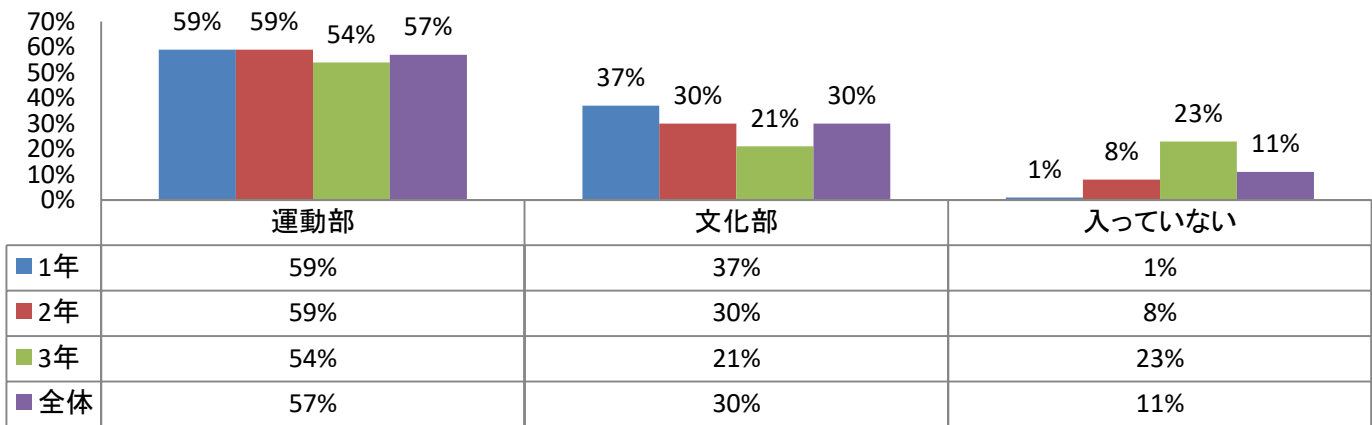
### 37 家庭学習で分からないことがあった場合はどうしますか。最も近いものを1つ選んで下さい。



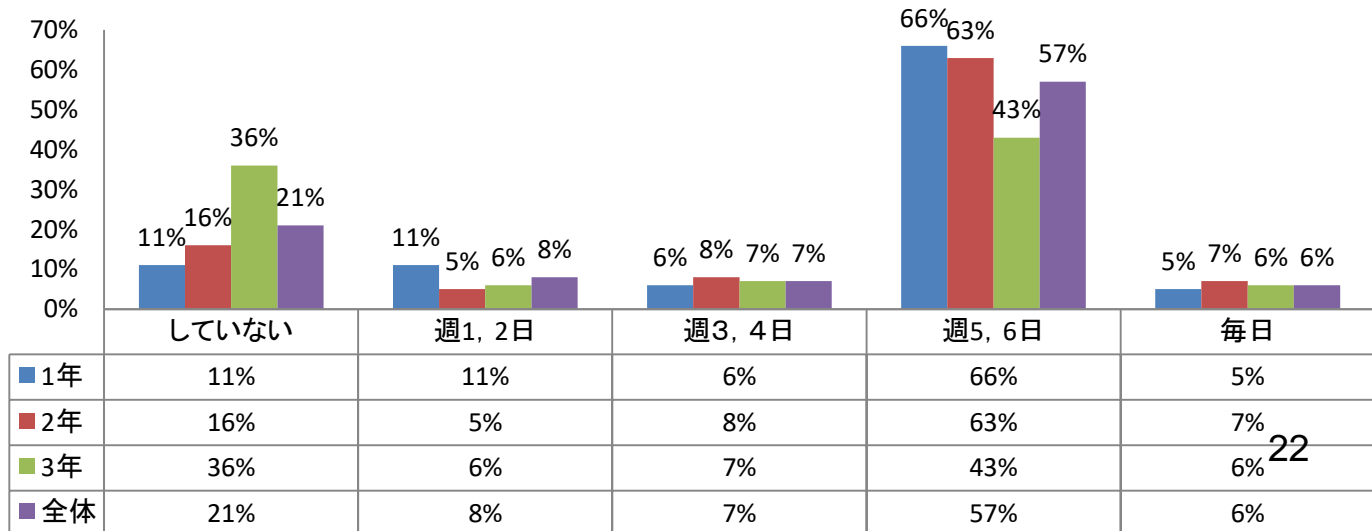
**38 普段の遊びや娯楽、趣味(インターネットや携帯電話の使用,メールのやり取りも含む)に使う時間はどのくらいですか。最も近いものを1つ選んで下さい。**



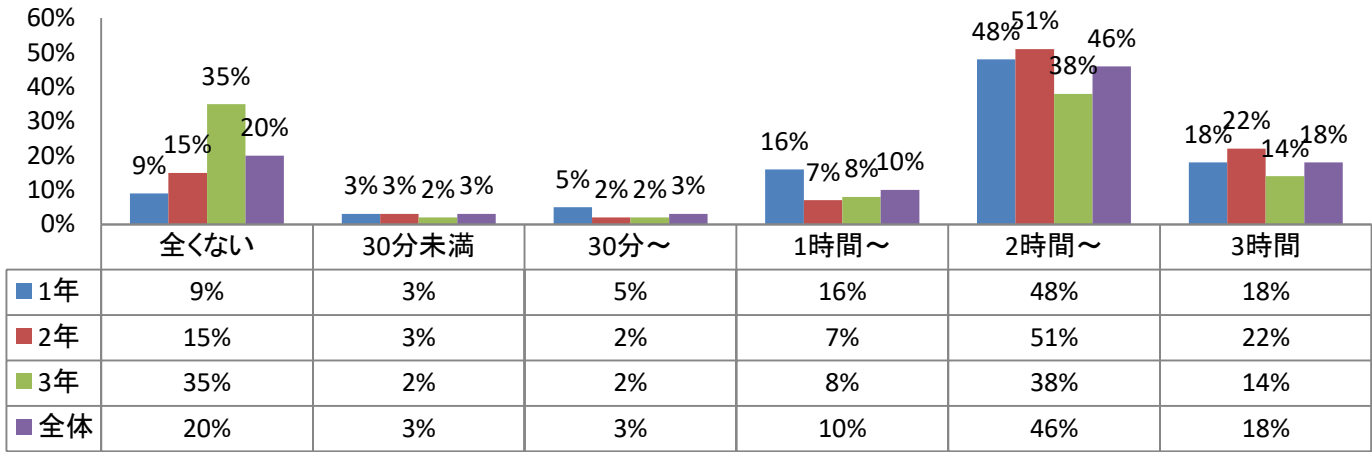
**39 部活動をしていますか。また,所属しているのは運動部ですか。それとも文化部ですか。**



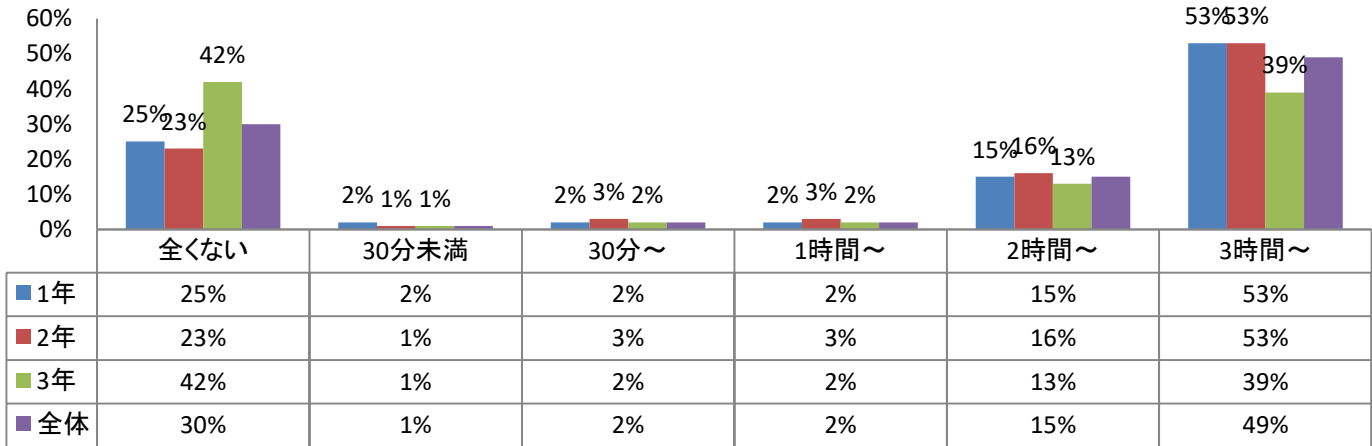
**40 大会などを除く, 普段の1週間の部活動の活動日数は平均どのくらいですか。**



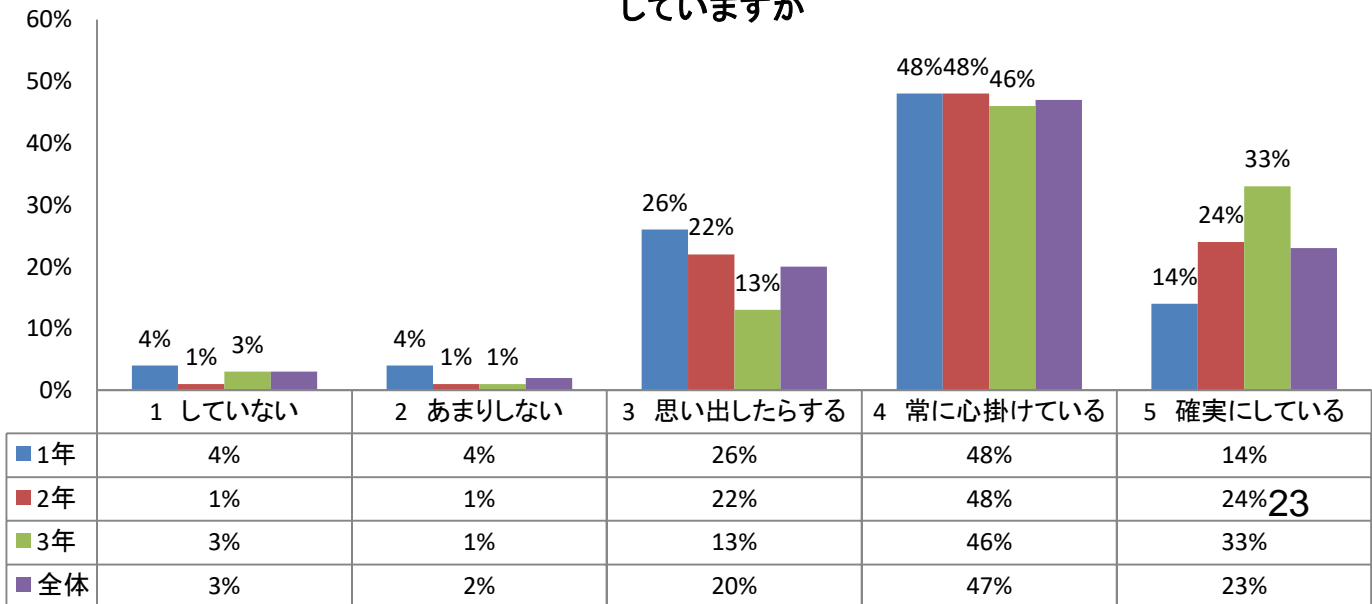
### 41 大会前などを除く、平日の1日あたりの部活動の活動時間はどのくらいですか。



### 42 大会前などを除く、休日の1日あたりの部活動の活動時間はどのくらいですか。



### 43 日常より、感染症への対策を心掛け、手洗いや密接を避けるなどの実践をしていますか



## 2 保護者アンケート結果

### 仙台高等学校「学校評価調査」保護者用

#### (1)全体の平均と前年度比較

番号	項目	令和4年度			令和3年度			令和3年度との比較増減		
		肯定的	否定的	分からない	肯定的	否定的	分からない	肯定的	否定的	分からない
1	学校の教育目標・教育方針を知っていますか。	67%	24%	9%	68%	22%	9%	-1%	2%	0%
2	学校行事は時期、種類とも適切に行われていると思いますか。	93%	4%	3%	92%	6%	3%	1%	-2%	0%
3	学校が出す便り(学校・学年・学級)の内容は適切ですか。	81%	7%	11%	86%	7%	7%	-5%	0%	4%
4	学校からの配布物はきちんと届いていますか。	69%	28%	3%	69%	28%	3%	0%	0%	0%
5	お子様は家庭で積極的に学習に取り組んでいると思いますか。	58%	40%	1%	59%	40%	2%	-1%	0%	-1%
6	学校は家庭との連携をとりながら生活指導をしていると思いますか。	69%	24%	7%	67%	24%	9%	2%	0%	-2%
7	お子様は悩みごとを先生に相談しやすいと思いますか。	59%	26%	15%	59%	27%	14%	0%	-1%	1%
8	お子様は交通ルールやマナーをしっかり守っていると思いますか。	94%	3%	3%	93%	3%	3%	1%	0%	0%
9	お子様は部活動で充実感や満足感を得ていると思いますか。	77%	18%	4%	81%	16%	3%	-4%	2%	1%
10	行事や生徒会活動など、お子様は教科以外の学校活動に積極的に参加していると思いますか。	78%	14%	7%	78%	16%	6%	0%	-2%	1%
11	具体的で親身な進路指導が行われていると思いますか。	69%	17%	14%	67%	18%	15%	2%	-1%	-1%
12	課外講習や模擬試験はお子様の実力養成に役立っていると思いますか。	74%	15%	11%	71%	20%	9%	3%	-5%	2%
13	来校時に校舎内外をみて、清掃活動が適切に行われていると思いますか。	63%	23%	14%	64%	21%	15%	-1%	2%	-1%
14	事務室は学校窓口として親切的な電話の対応を行っていると思いますか。	79%	9%	12%	78%	11%	11%	1%	-2%	1%
15	学校はホームページで保護者の知りたい情報を発信していると思いますか。	72%	12%	15%	78%	12%	9%	-6%	0%	6%
16	PTA活動は充実していると思いますか。	59%	9%	32%	63%	12%	25%	-4%	-3%	7%
17	お子様を仙台高等学校へ入学させてよかったと思いますか。	91%	3%	5%	90%	6%	3%	1%	-3%	2%
18	進路などについて、ご家庭で話し合う機会が十分に確保されていますか。	80%	19%	0%	80%	19%	1%	0%	0%	-1%
19	防災訓練などを通して、自分と他人の命を守る態度の育成を図っていると思いますか。	67%	10%	23%	71%	11%	18%	-4%	-1%	5%
全体の平均		70%	15%	9%	71%	16%	8%	-1%	-1%	1%

※ よく当てはまる/やや当てはまるを肯定的評価に、あまり当てはまらない/全く当てはまらないを否定的評価にまとめている。

※ 肯定的は75%以上 否定的は25%以上にセルを網掛けして強調している。

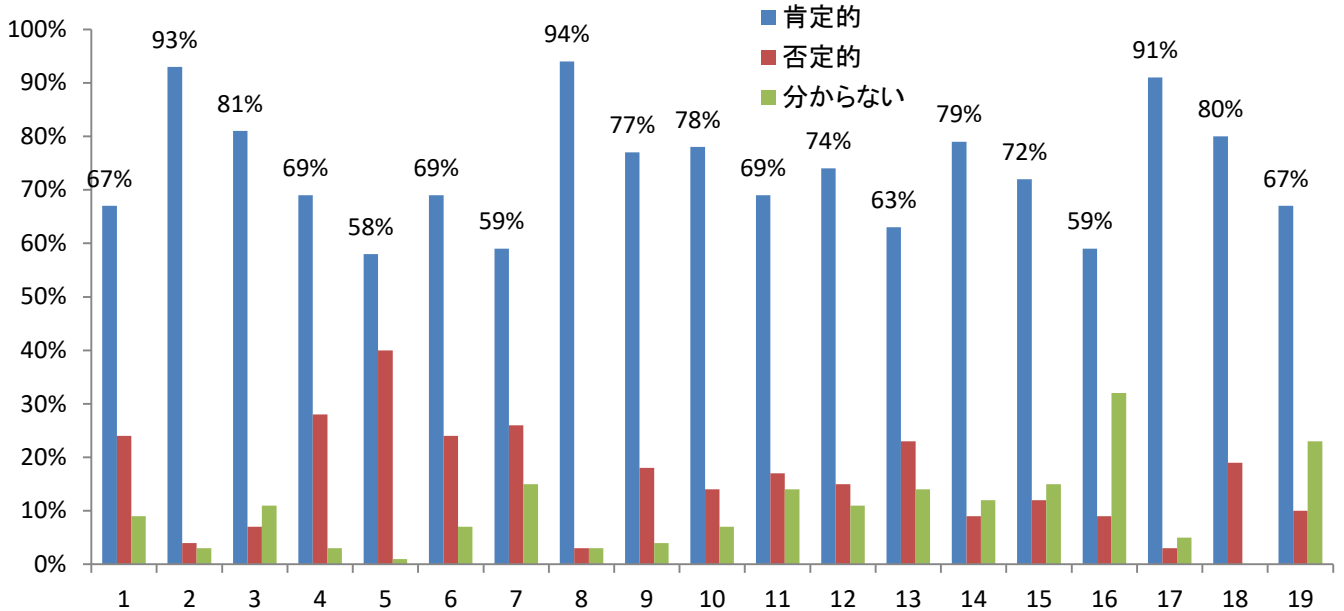
※ 回答の誤差脱漏で必ずしも100%にはならない。

※W3010b04\*共有フォルダ\05総務部\14 学校評価\14 学校評価\14 学校評価2022処理\1[正]学校評価 保護者2022.xlsx\2022保護者



(2) 質問項目1～19の肯定的評価と否定的評価

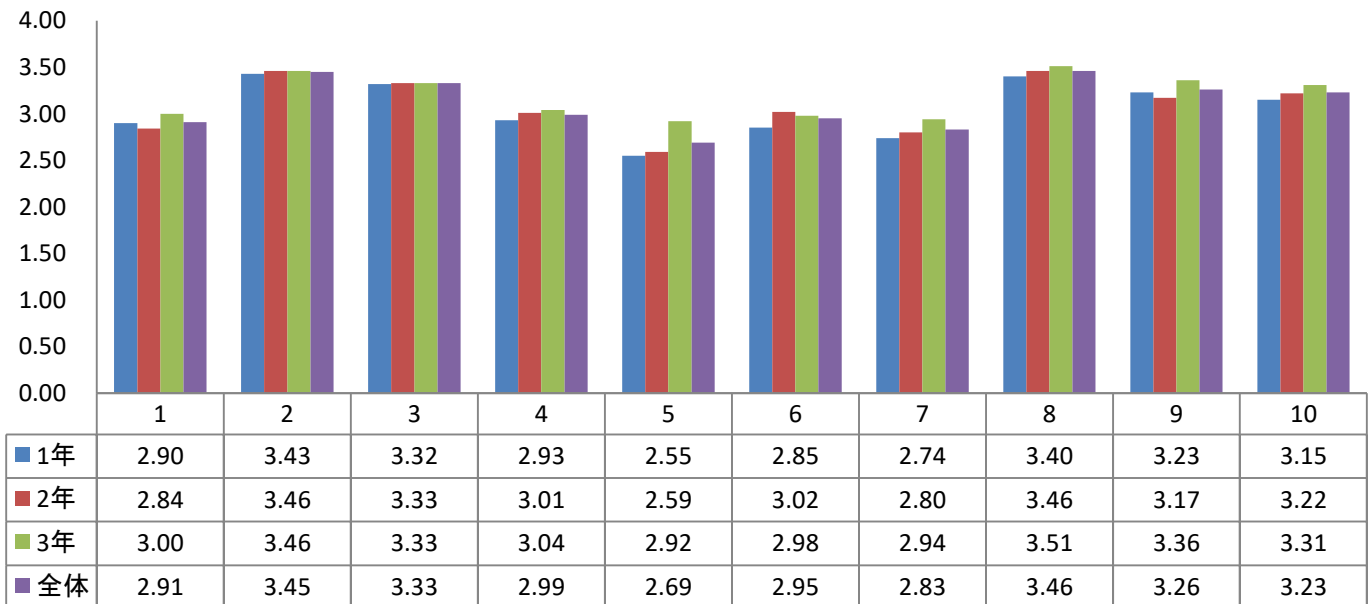
回答の「よく当てはまる」「やや当てはまる」を肯定的評価に、「あまり当てはまらない」「全く当てはまらない」を否定的評価として表示。



(3) 平均値

各質問の有効回答数に、「よく当てはまる」×4、「やや当てはまる」×3、「あまり当てはまらない」×2、「全く当てはまらない」×1、「分からない」×0として加重平均を求めた。

質問項目1～10の平均値

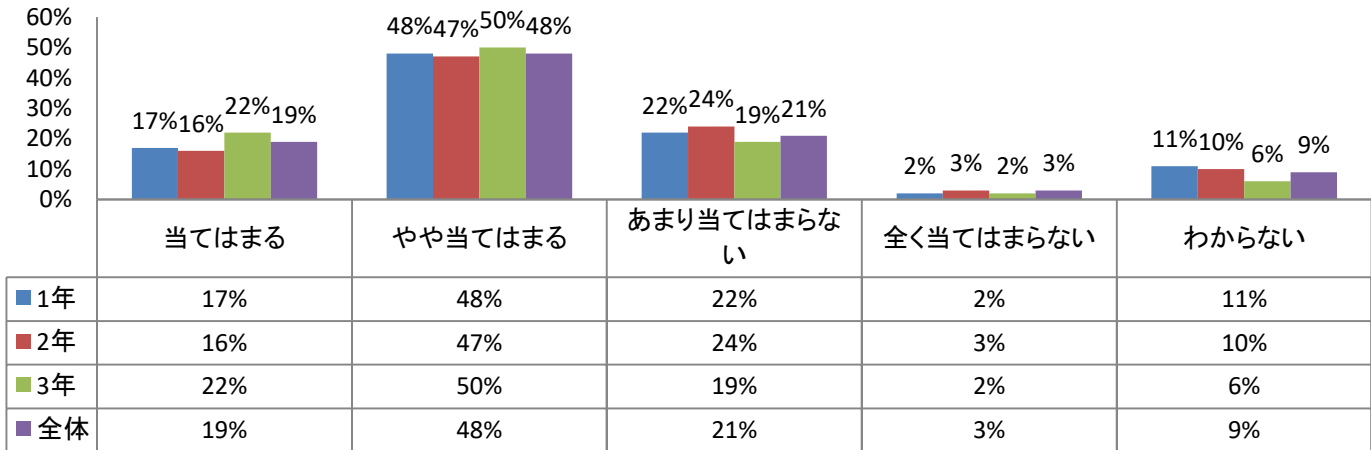


質問項目11～19の平均値

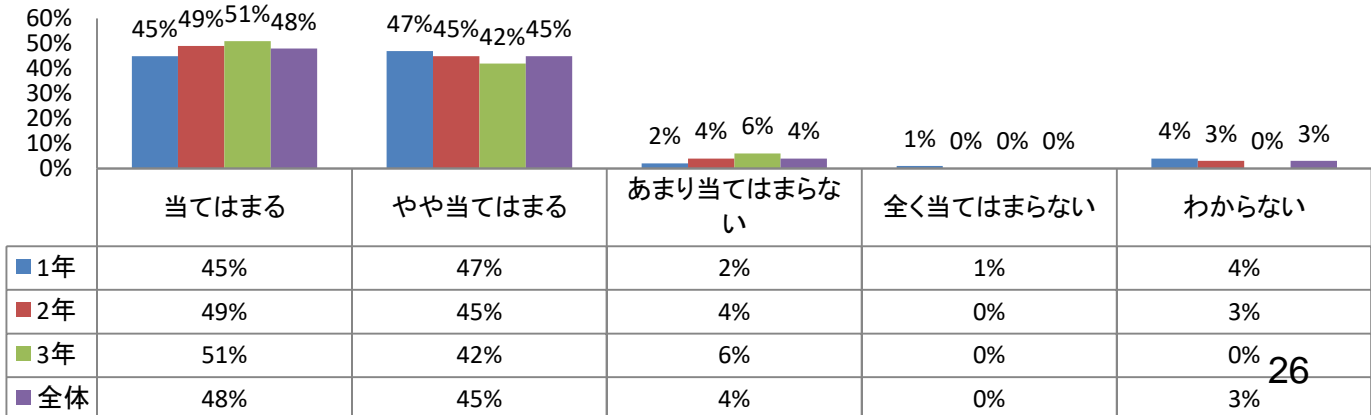


各質問項目の回答

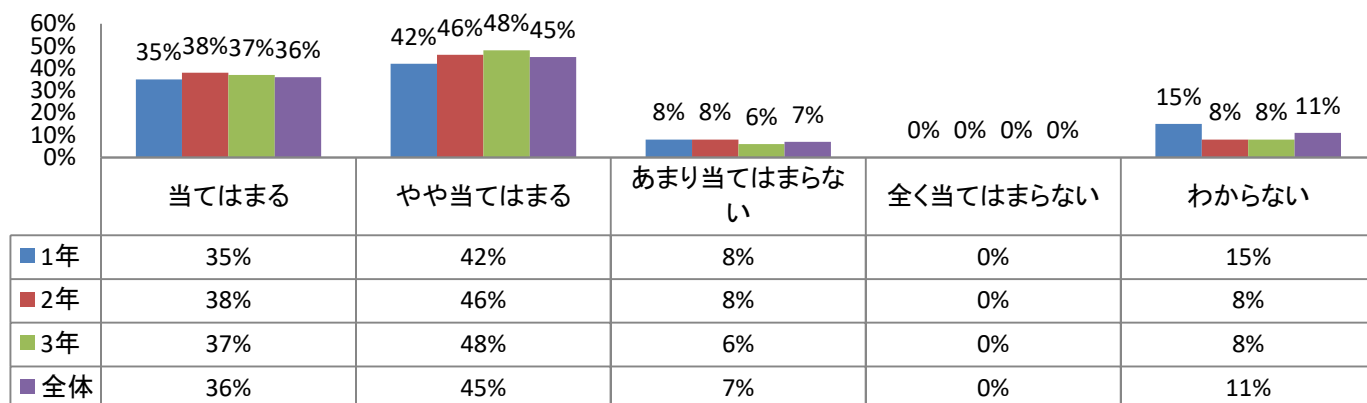
1 学校の教育目標・教育方針を知っていますか。



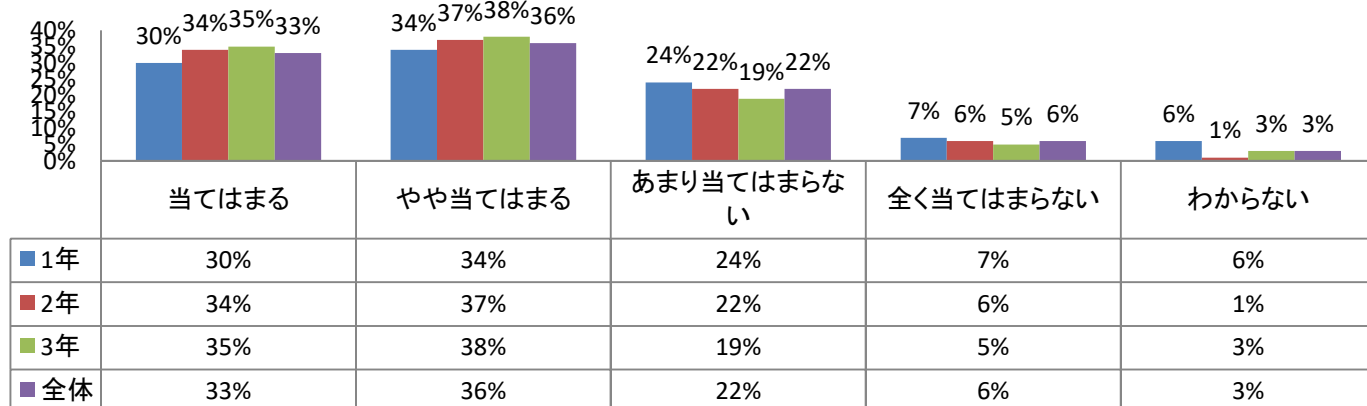
2 学校の行事は時期、種類とも適切に行われていると思いますか。



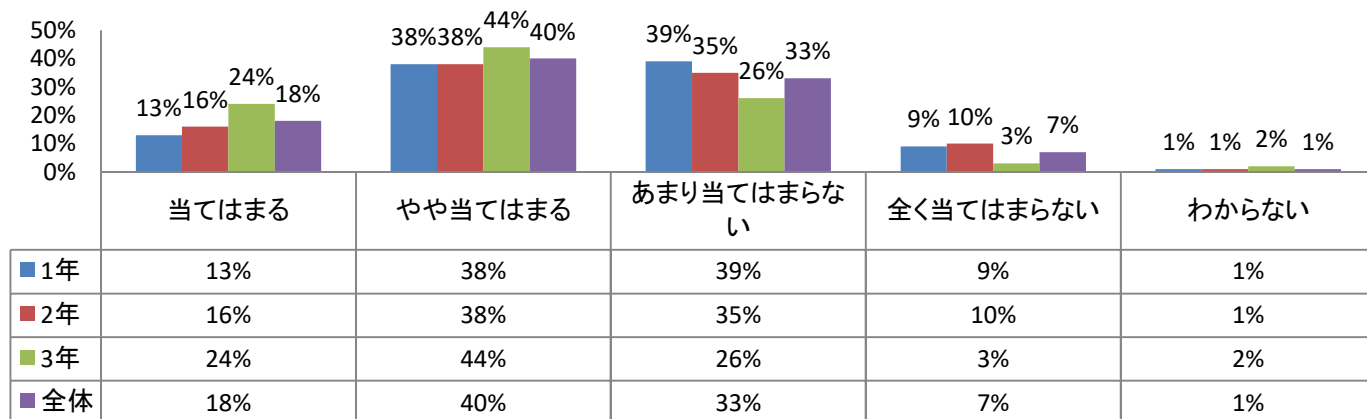
### 3 学校が出す便り(学校・学年・学級)の内容は適切ですか。



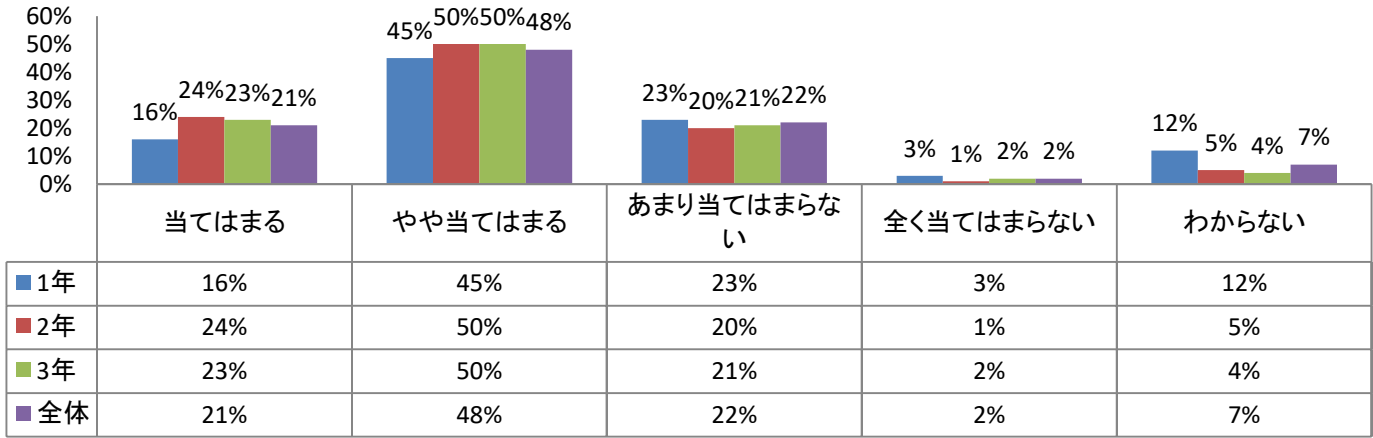
### 4 学校からの配布物はきちんと届いていますか。



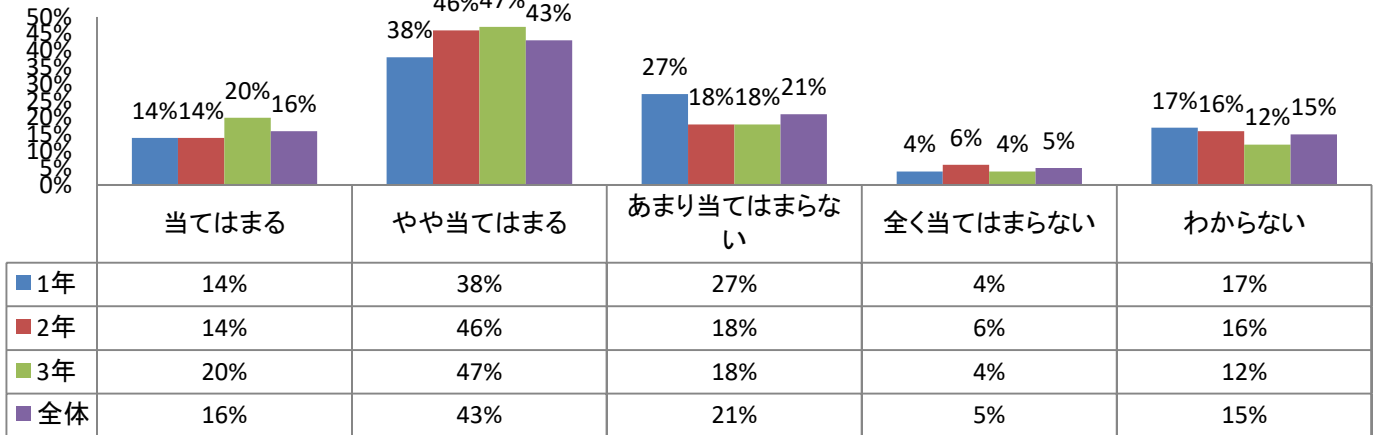
### 5 お子様は家庭で積極的に学習に取り組んでいると思いますか。



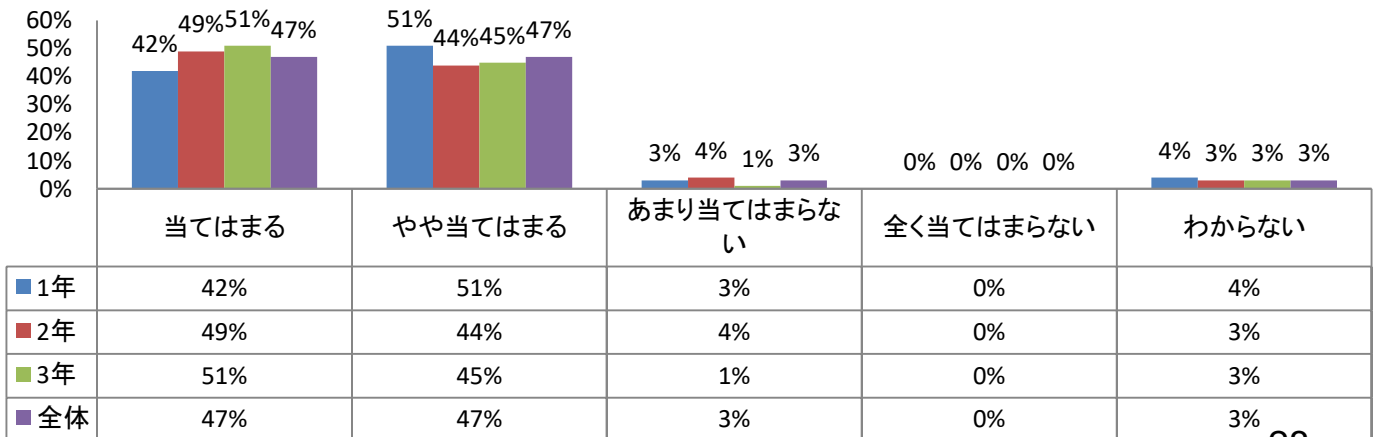
## 6 学校は家庭との連携をとりながら生活指導をしていると思いますか。



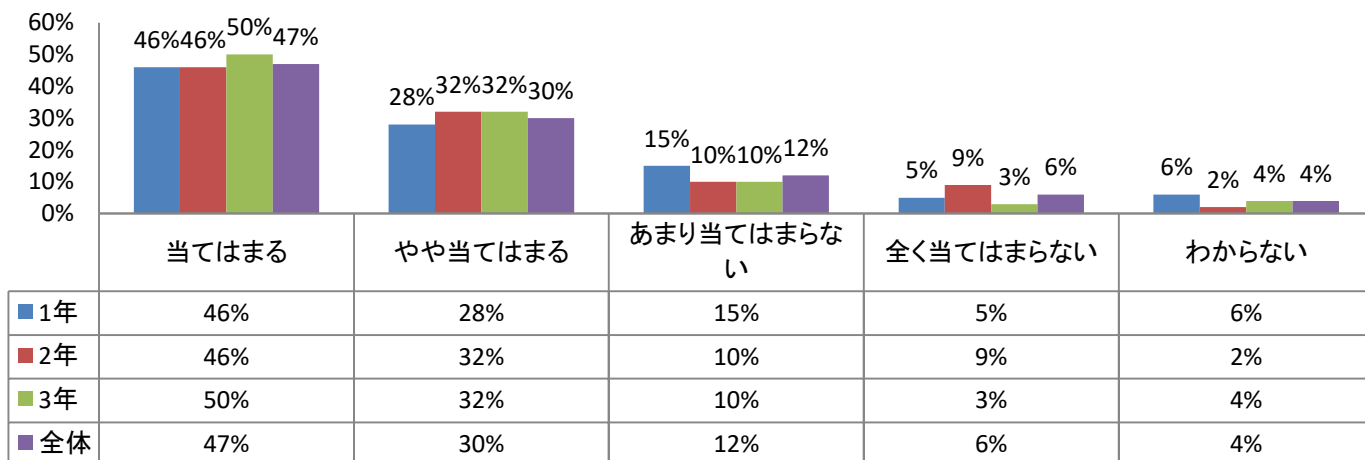
## 7 お子様は悩み事を先生に相談しやすいと思いますか。



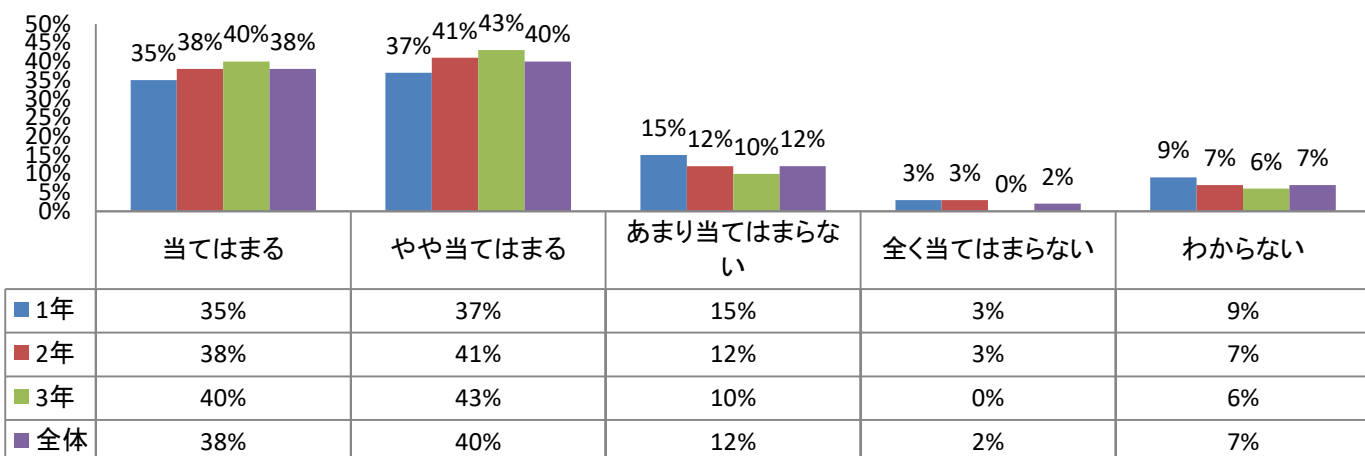
## 8 お子様は交通ルールやマナーをしっかりと守っていると思いますか。



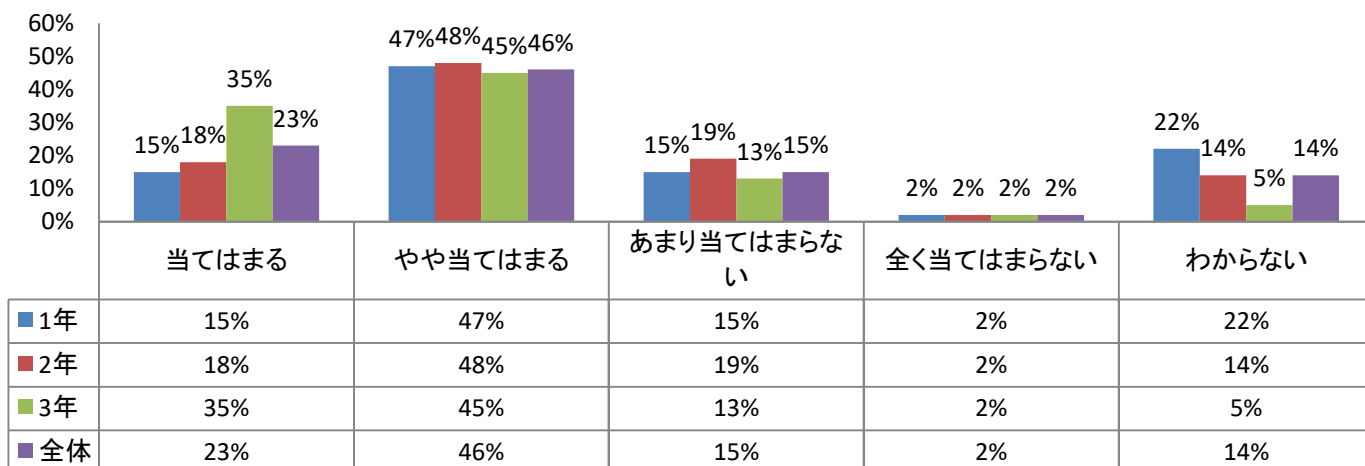
### 9 お子様は部活動で充実感や満足感を得ていると思いますか。



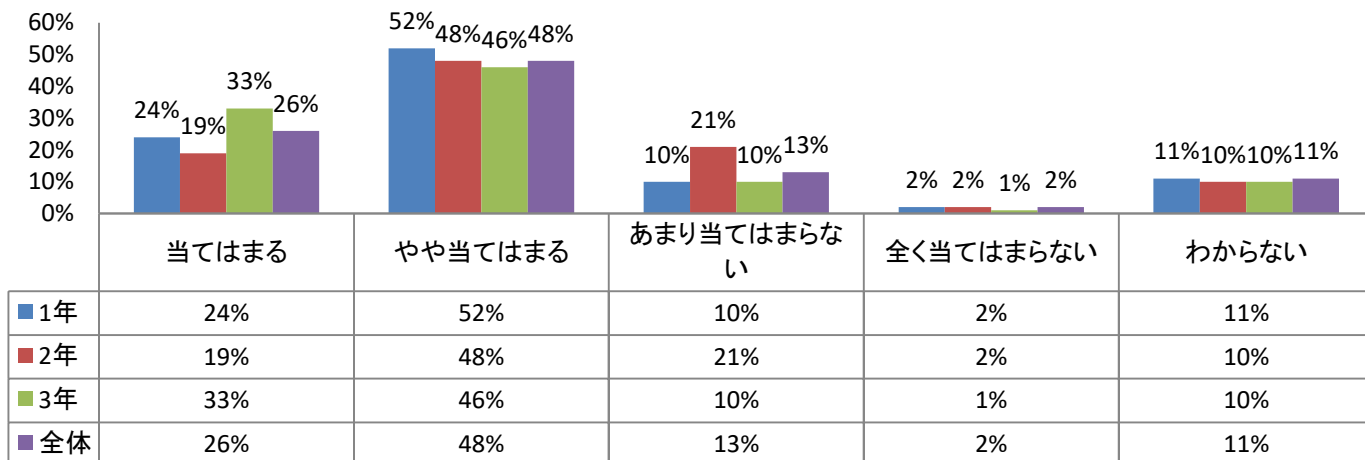
### 10 行事や生徒会活動など、お子様は教科外の学校活動に積極的に参加していると思いますか。



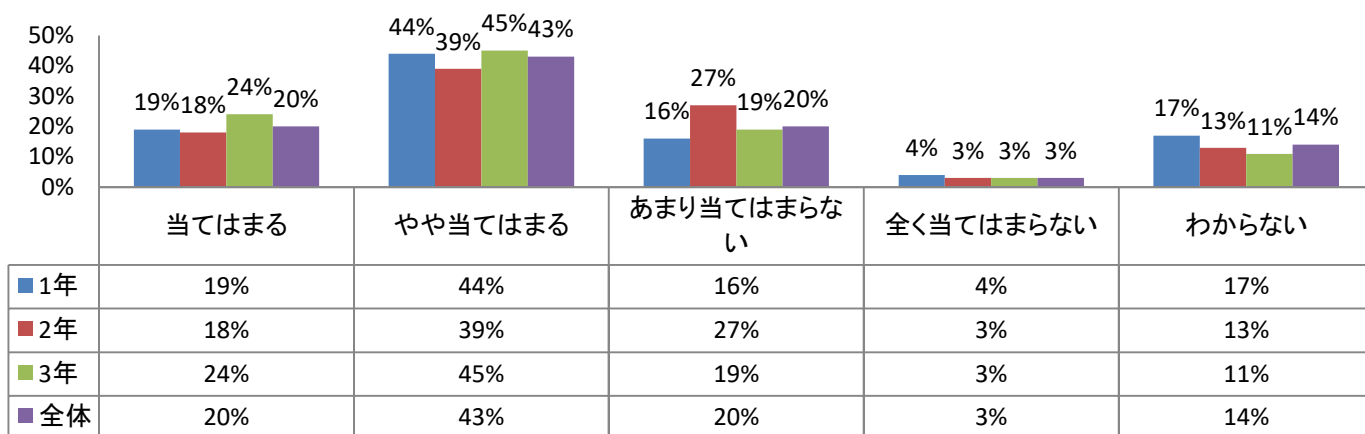
### 11 具体的で親身な進路指導が行われていると思いますか。



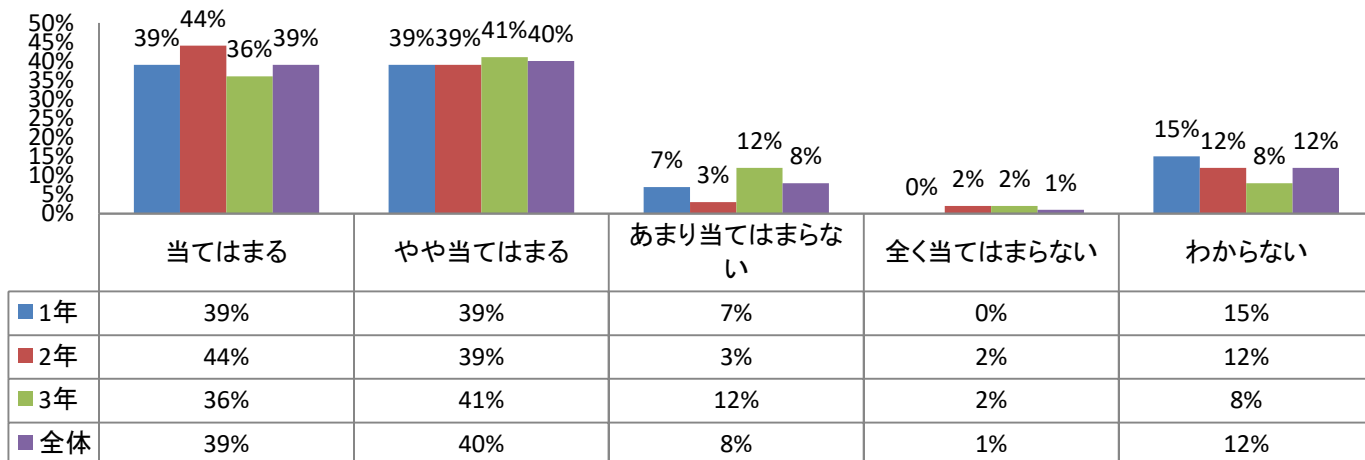
## 12 課外講習や模擬試験はお子様の実力養成に役立っていると思いますか。



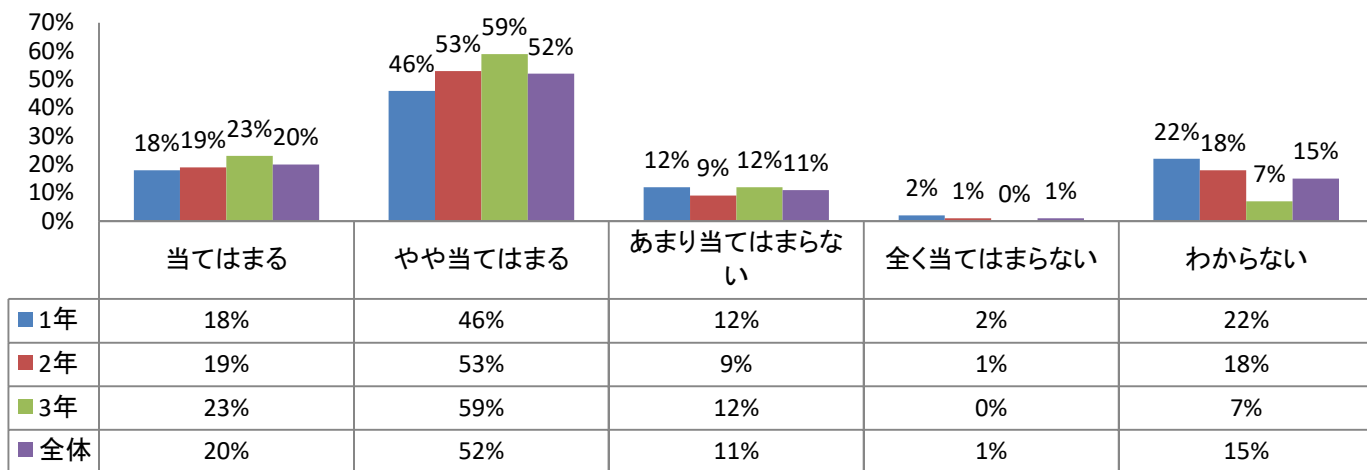
## 13 来校時に校舎内外を見て、清掃活動が適切に行われていると思いますか。



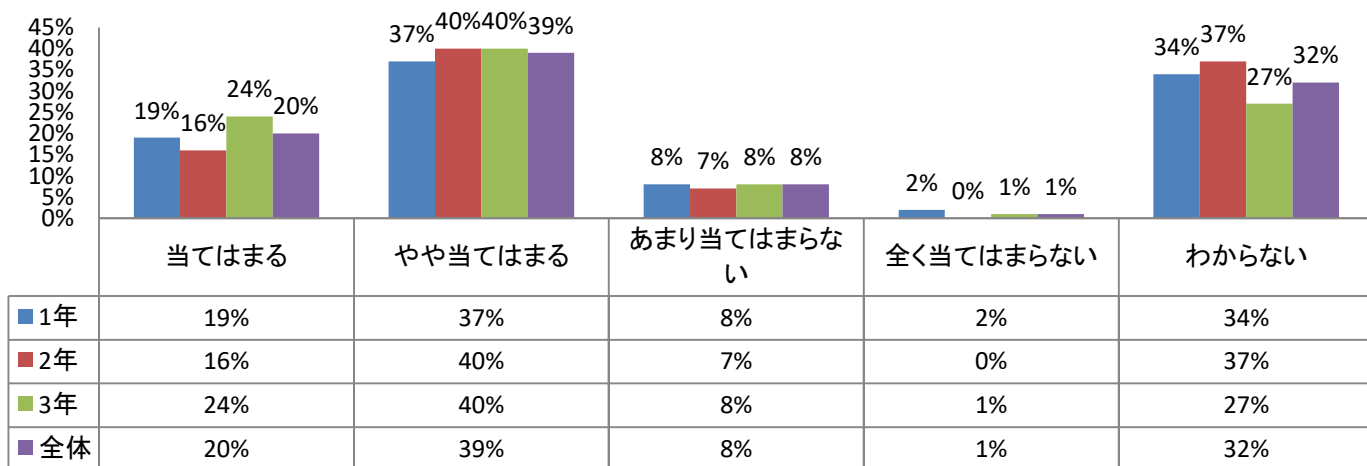
## 14 事務室は学校窓口として親切な電話の対応を行っていると思いますか。



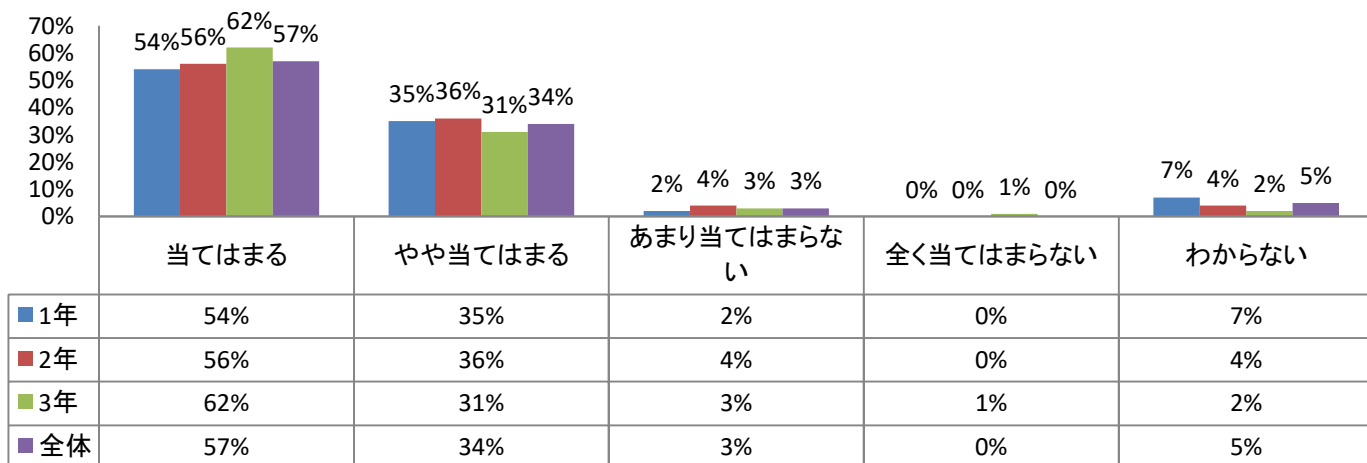
### 15 学校はホームページで保護者の知りたい情報を発信していると思いますか。



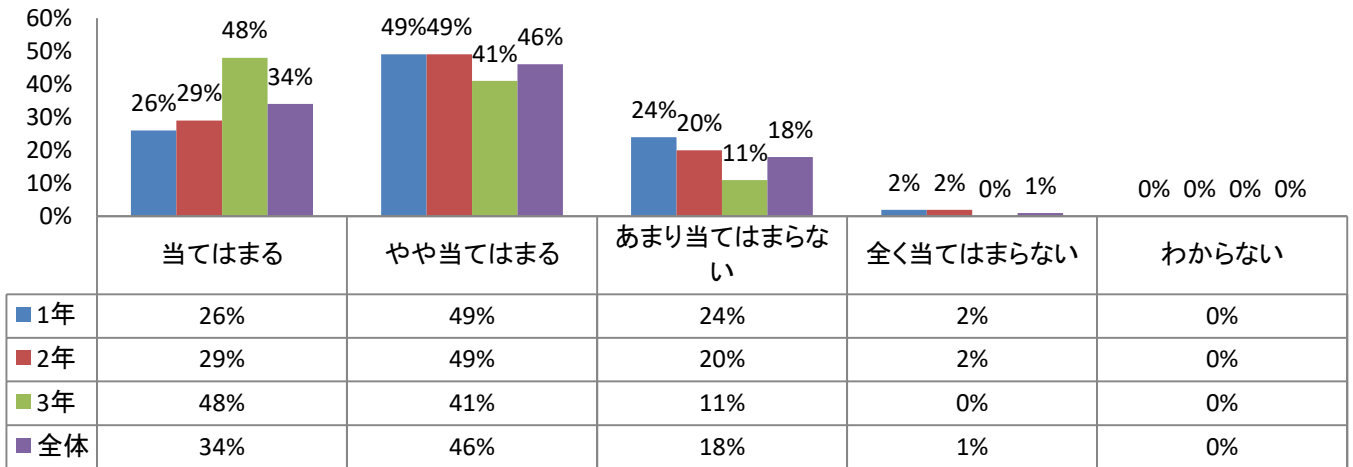
### 16 PTA活動は充実していると思いますか。



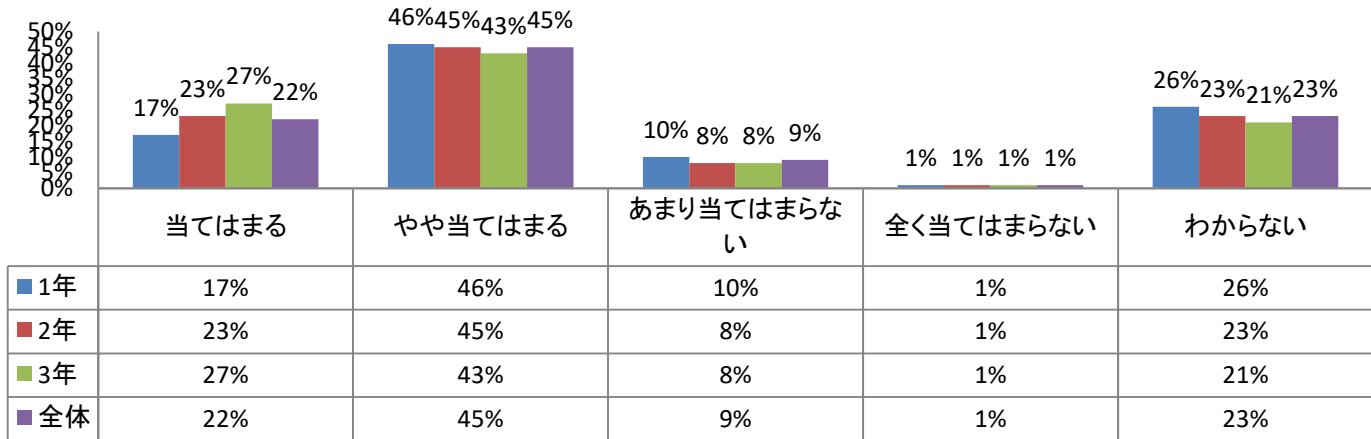
### 17 お子様を仙台高校へ入学させてよかったと思いますか。



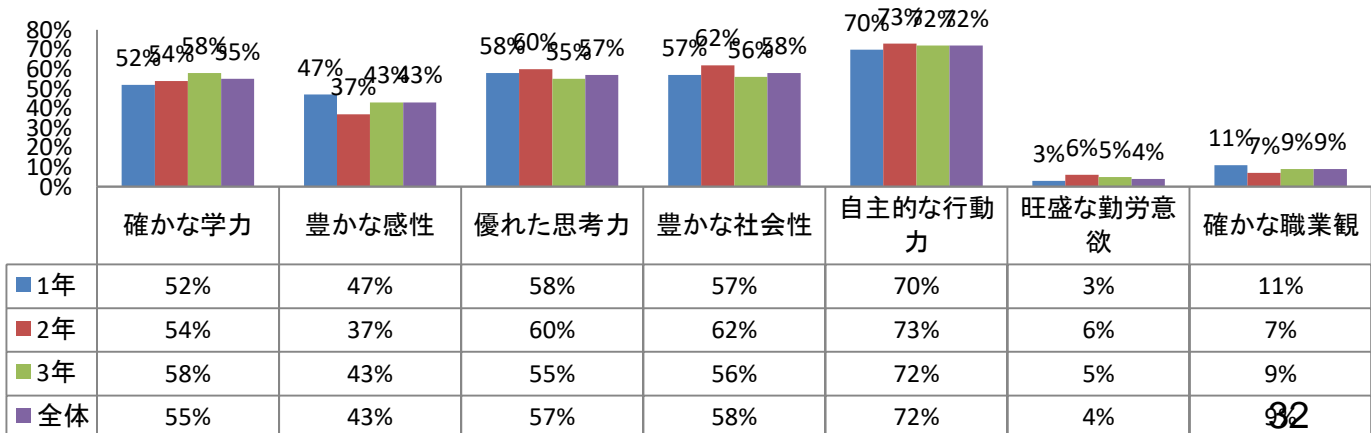
### 18 進路などについて、ご家庭で話し合う機会が十分に確保されていますか。



### 19 防災訓練などを通して、自分と他人の命を守る態度の育成を図っていると思いますか。

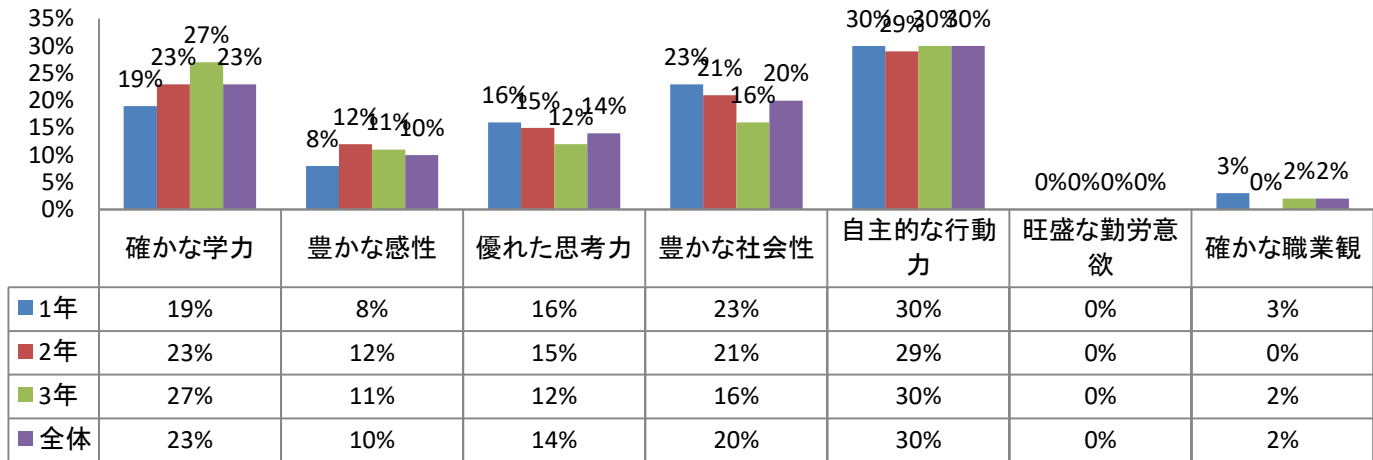


### 20～22 次のうち、仙台高校の学校教育において特に何を重点的に育成すべきとお考えですか。3つ選んで下さい。

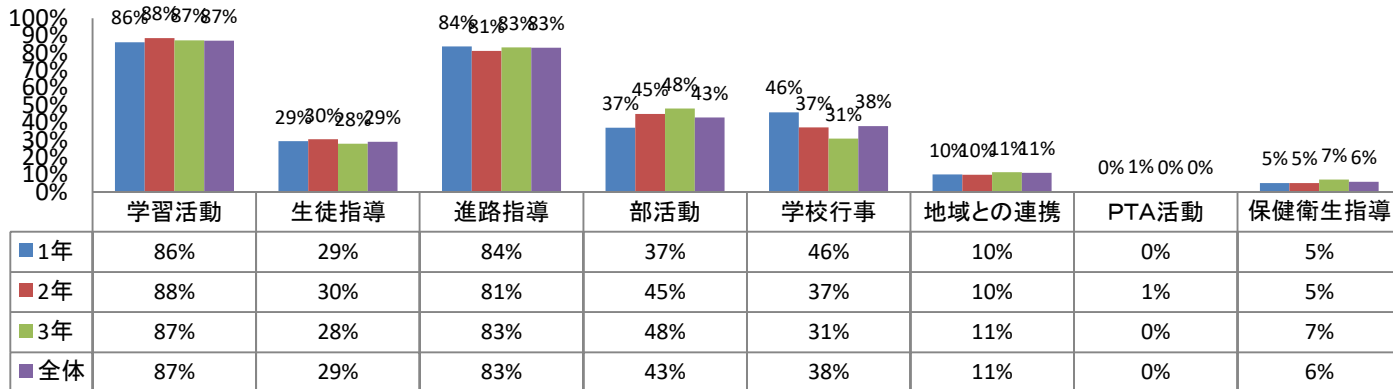




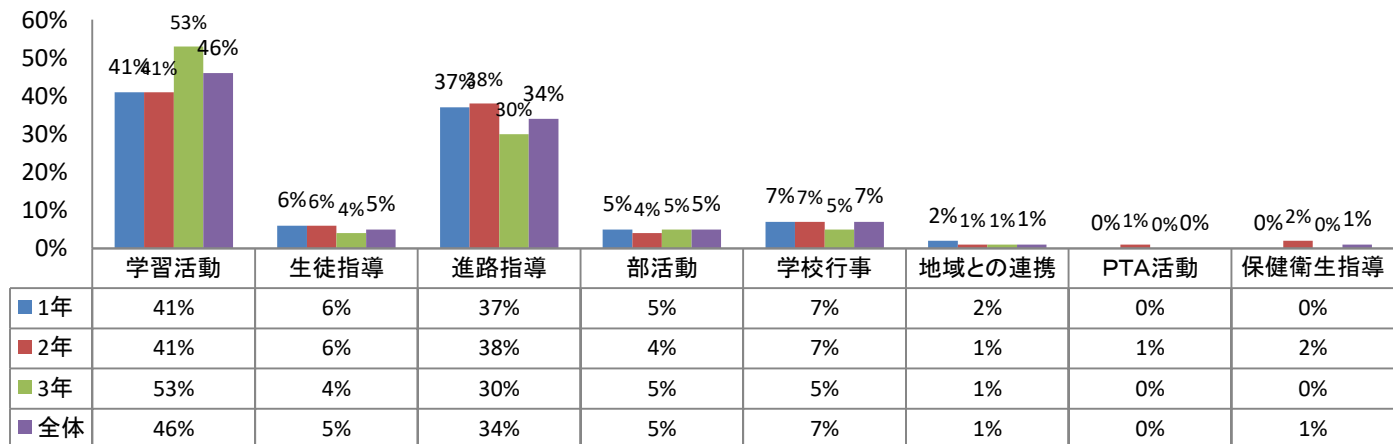
### 23 前の質問の回答において、最も重視すべき内容を1つ選択して下さい。



### 24～26 次のうち、今後の仙台高校の学校教育において特に何を重点化を進めていくべきとお考えですか。3つ選択して下さい。



### 27 前の質問の回答で、最も重視すべき内容を1つ選んで下さい。



# 3 教職員アンケート結果

## 仙台高等学校「学校評価調査」教職員用

番号	項目	令和4年度			令和3年度			令和3年度との比較増減		
		肯定的	否定的	分からない	肯定的	否定的	分からない	肯定的	否定的	分からない
1	教育目標や教育方針、本校が目指している生徒像を、生徒や保護者に知らせていますか。	90%	8%	0%	83%	16%	0%	7%	-8%	0%
2	本校では、学校の教育目標や計画の達成に対する関心が高いと思いますか。	58%	36%	2%	68%	30%	0%	-10%	6%	2%
3	本校の教育課程は、生徒一人ひとりの進路希望の実現に役立つと思いますか。	82%	16%	0%	78%	20%	0%	4%	-4%	0%
4	生徒の家庭学習の時間を確保するように指導していますか。	78%	18%	2%	72%	27%	0%	6%	-9%	2%
5	生徒にとってわかりやすい授業を実践するように努めていますか。	92%	6%	0%	93%	6%	0%	-1%	0%	0%
6	研究授業・公開授業の実施によって学習指導技術の研究と共有化を図っていますか。	80%	14%	4%	75%	22%	1%	5%	-8%	3%
7	身だしなみや言葉遣い、交通ルールの遵守など、マナーや規範に対する意識を高めるよう努めていますか。	82%	16%	0%	91%	7%	0%	-9%	9%	0%
8	不適応や問題行動への適切な指導をしていますか。	92%	4%	2%	94%	4%	0%	-2%	0%	2%
9	生徒が部活動に生き生きと取り組めるような指導ができていますか。	90%	8%	0%	87%	10%	1%	3%	-2%	-1%
10	生徒にとって具体的に親身な進路指導を行っていますか。	86%	12%	0%	87%	8%	1%	-1%	4%	-1%
11	生徒との面談や個人指導など、生徒と接する時間は十分にとれていますか。	66%	32%	0%	70%	25%	4%	-4%	7%	-4%
12	環境教育を通して、生徒の環境保護意識を育てることができていますか。	74%	22%	2%	59%	38%	1%	15%	-16%	1%
13	フェニックスプランは、学ぶ意欲の向上や意思決定能力の育成、学力の向上につながっていますか。	72%	20%	6%	72%	25%	1%	0%	-5%	5%
14	職員会議をはじめ各種会議が、情報交換と課題検討の場として有効に機能していますか。	70%	24%	4%	60%	37%	1%	10%	-13%	3%
15	教育活動は、教職員の共通理解を得て実施されていると思いますか。	68%	28%	2%	64%	32%	1%	4%	-4%	1%
16	本校の職員として、学校の教育活動に充実感をもって参加できていますか。	74%	22%	2%	83%	14%	0%	-9%	8%	2%
17	日々の教育活動における問題意識や悩みについて、気軽に相談し合えるような職場の人間関係ができていますか。	80%	10%	8%	78%	20%	0%	2%	-10%	8%
18	日々の業務遂行にあたり、多忙感はありませんか。	90%	8%	0%	88%	10%	0%	2%	-2%	0%
19	個人情報が出しないうえ、セキュリティを確保していますか。	98%	0%	0%	96%	1%	1%	2%	-1%	-1%
20	単位制の教育システムや35人学級は生徒の学力向上につながっていると思いますか。	78%	16%	4%	71%	26%	1%	7%	-10%	3%
21	日々の教育活動について、教員間の情報交換の時間が十分に確保されていますか。	64%	28%	6%	63%	33%	1%	1%	-5%	5%
22	防災訓練などを通して、自分と他人の命を守る態度の育成を図っていると思いますか。	92%	4%	2%	84%	13%	1%	8%	-9%	1%

全体の平均

80% 16% 2% 78% 19% 1% 2% -3% 1%

※「よく当てはまる」「やや当てはまる」を肯定的評価に、「あまり当てはまらない」「全く当てはまらない」を否定的評価にまとめている。

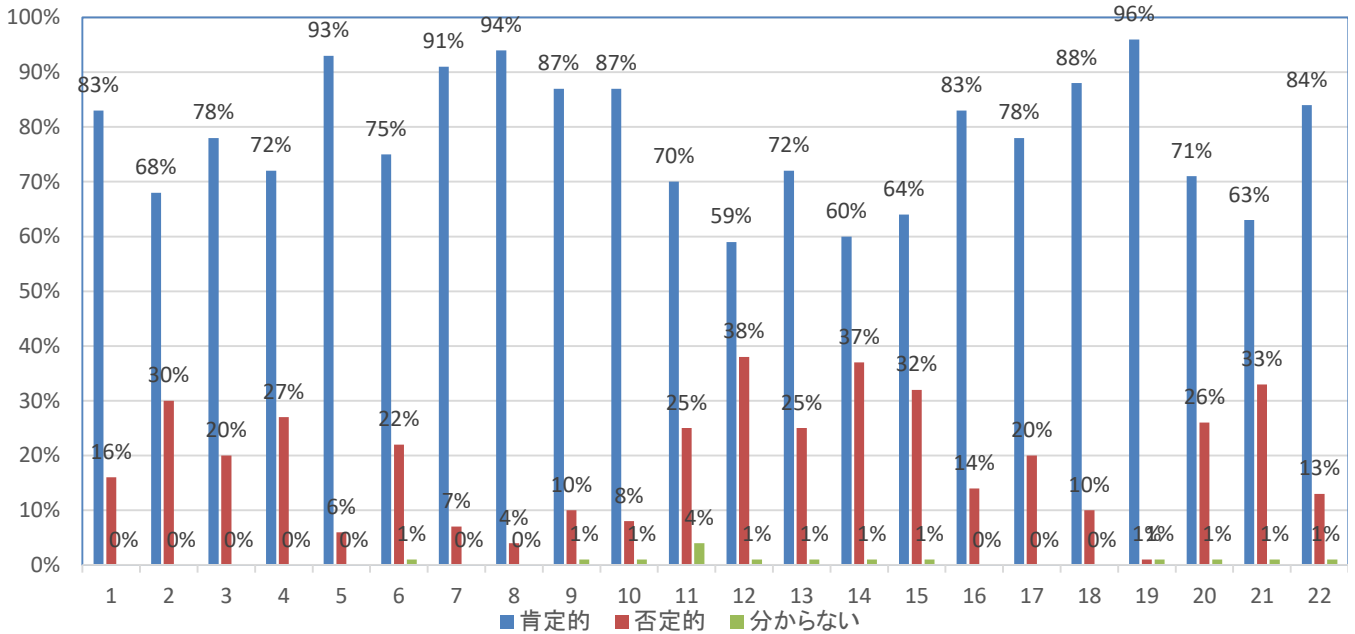
※ 肯定的評価の75%以上、否定的評価の25%以上のものを網掛強調している。

※回答・集計の誤差脱漏で必ずしも100%にはならない。

V3010ba004x共有フォルダ\05総務部\14 学校評価\14R 学校評価\14R 学校評価2022\15] 学校評価\_教員2022.xlsx\教員2022

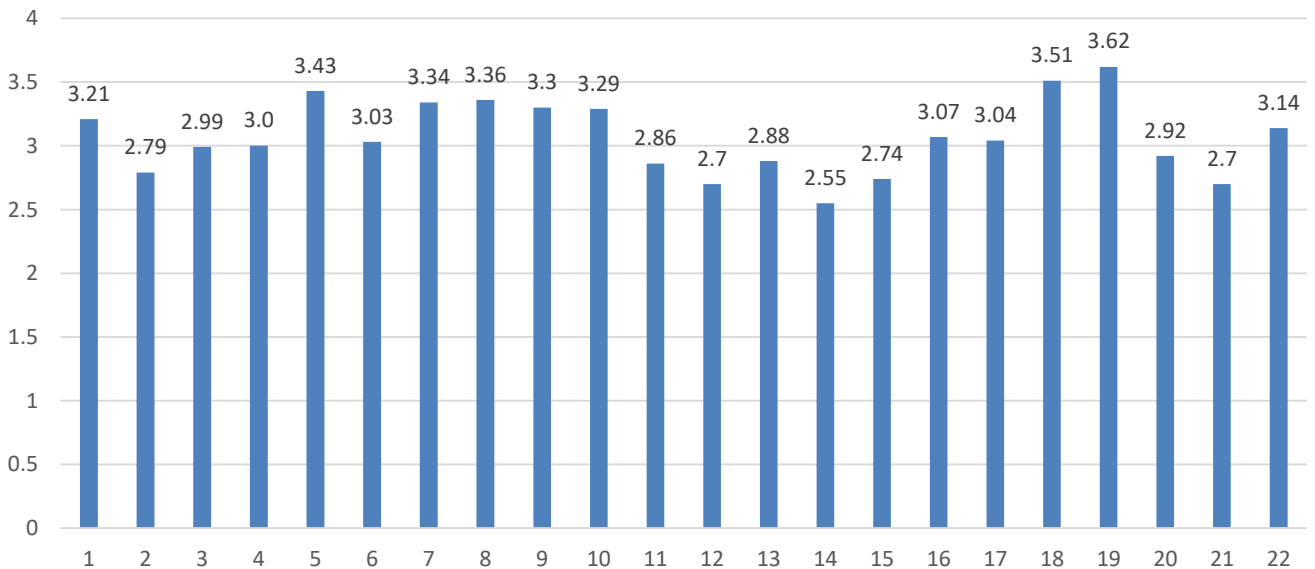
(2) 質問項目1～22の肯定的評価と否定的評価

回答の「よく当てはまる」「やや当てはまる」を肯定的評価に、「あまり当てはまらない」「全く当てはまらない」を否定的評価として表示。



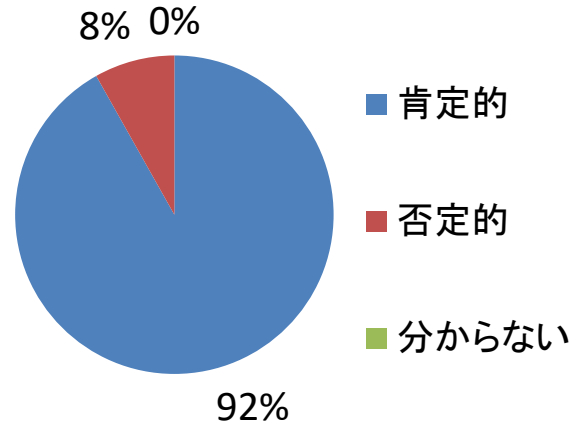
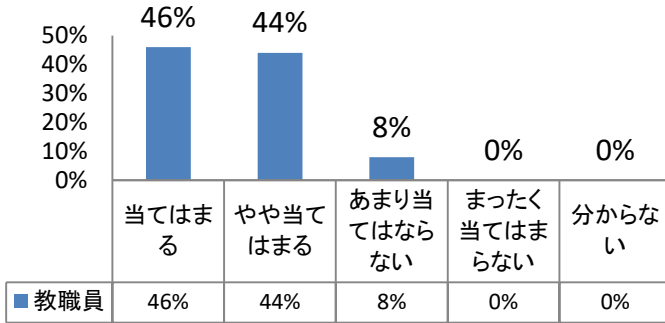
(3) 質問項目1～22についての平均値

各質問の有効回答数について、「よく当てはまる」×4、「やや当てはまる」×3、「あまり当てはまらない」×2、「全く当てはまらない」×1、「分からない」×0として加重平均を求めた。



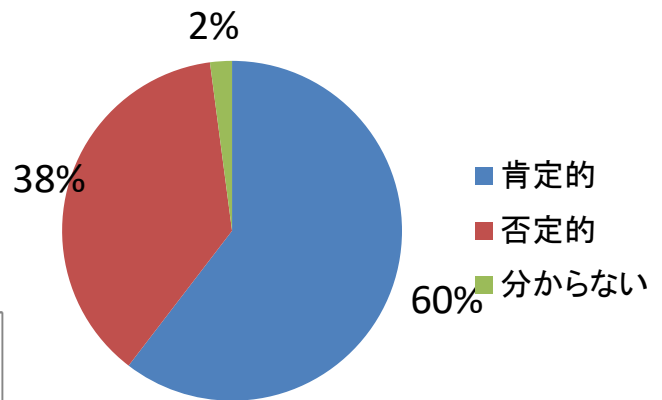
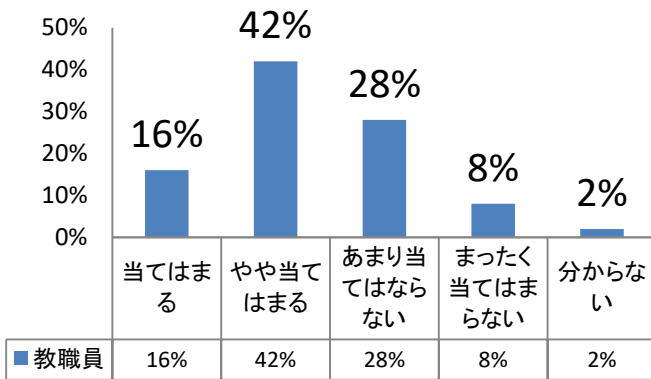
1

1 教育目標や教育方針、本校が目指している生徒像を、生徒や保護者に知らせていますか。



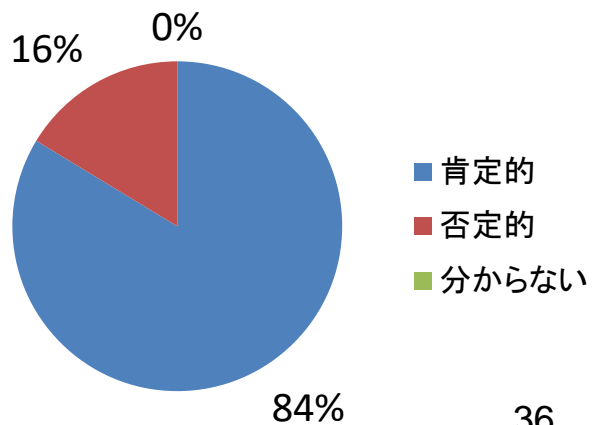
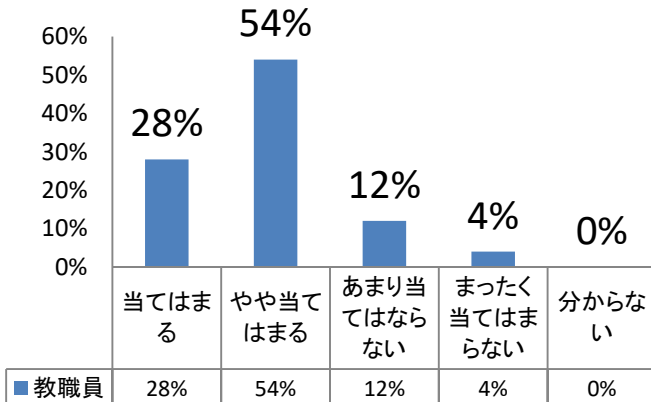
2

2 本校では、学校の教育目標や計画の達成に対する関心が高いと思いますか。



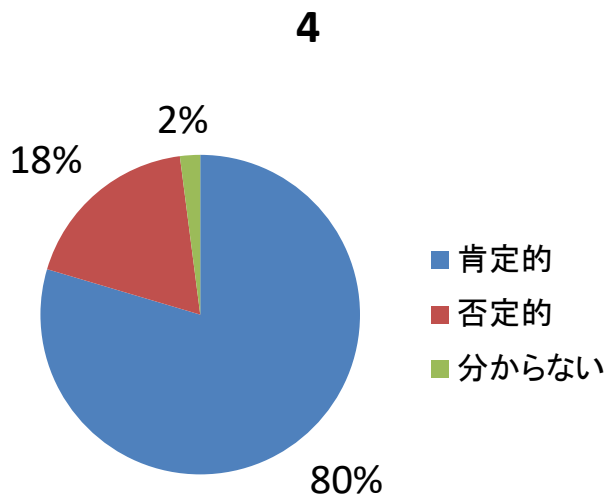
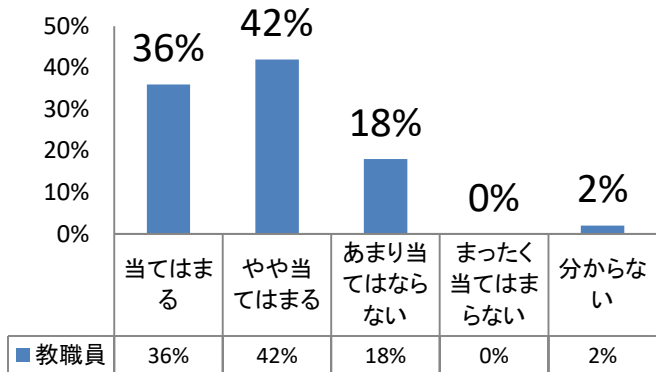
3

3 本校の教育課程は、生徒一人一人の進路希望の実現に役立つと思いますか。

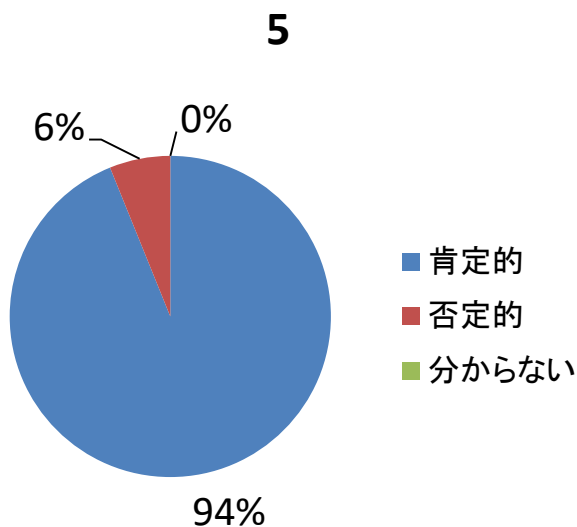
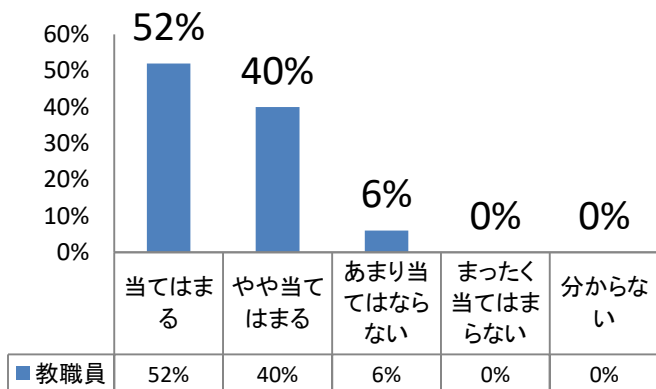


36

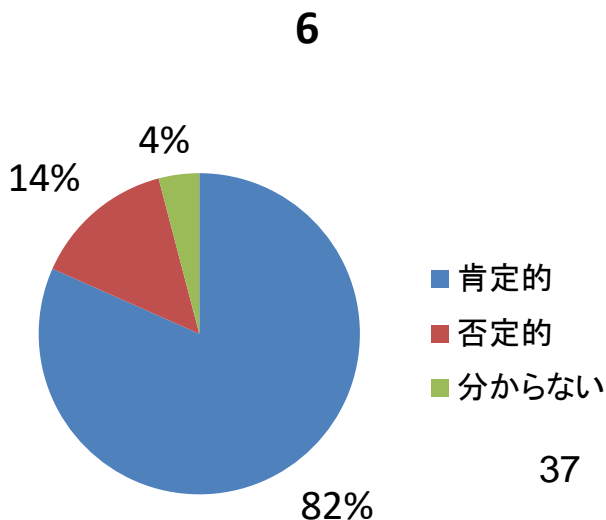
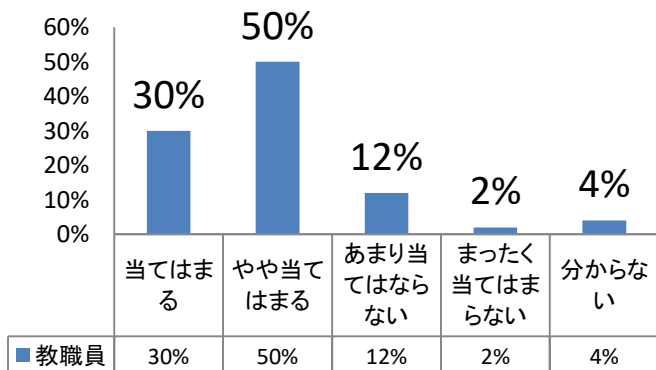
#### 4 生徒の家庭学習の時間を確保するように指導していますか。



#### 5 生徒にとってわかりやすい授業を実践するように努めていますか。

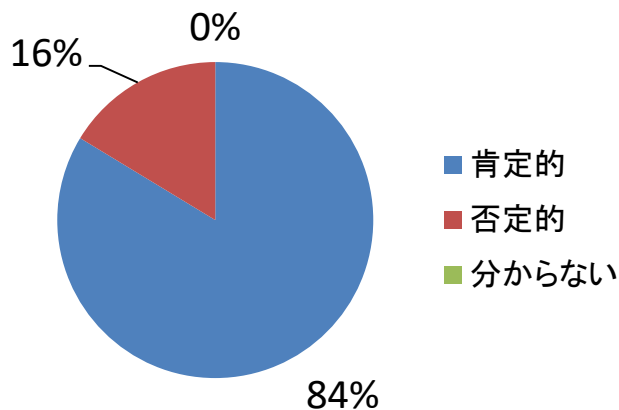
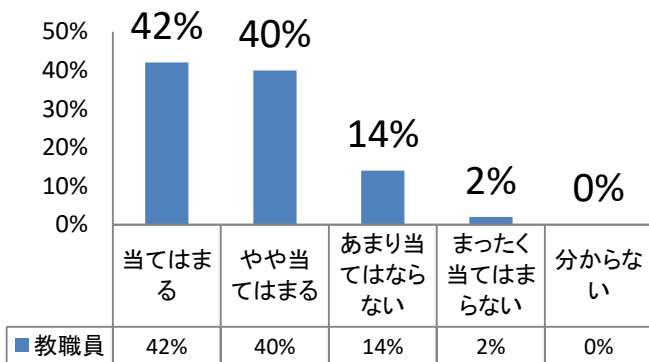


#### 6 研究授業・公開授業の実践によって学習指導技術の研究と共有化を図っていますか。



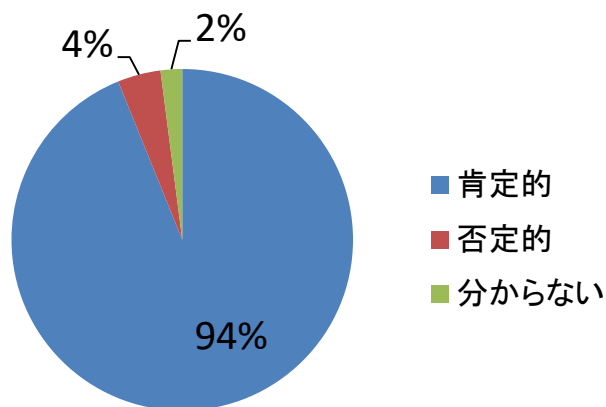
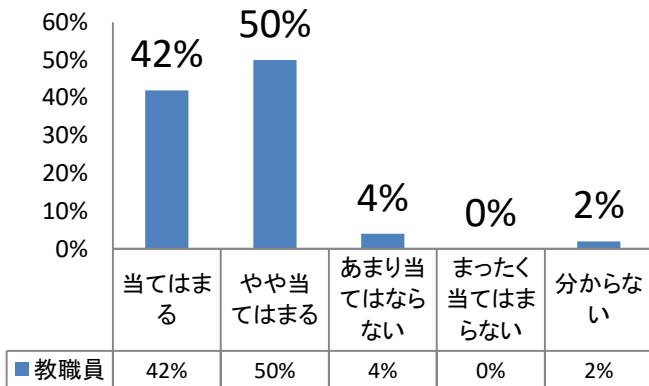
7 身だしなみや言葉遣い、交通ルールの  
厳守など、マナーや規範に対する意識を  
高めるように努めていますか

7



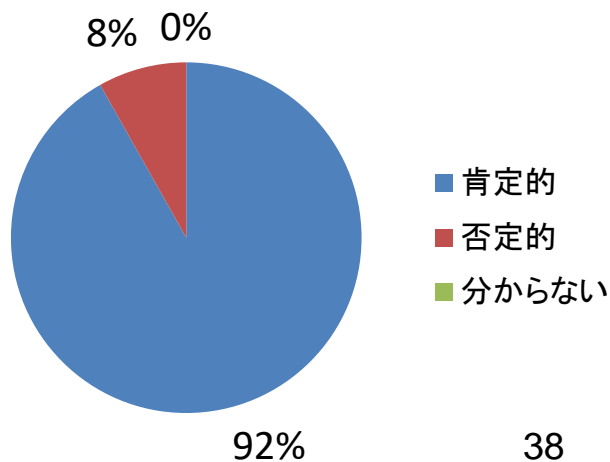
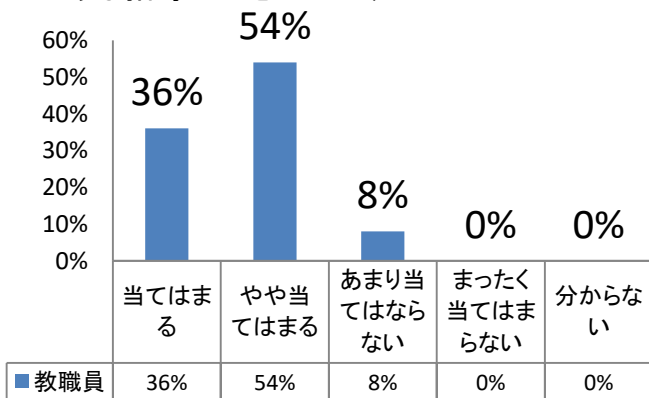
8 不適応や問題行動への適切な指導を  
していますか

8



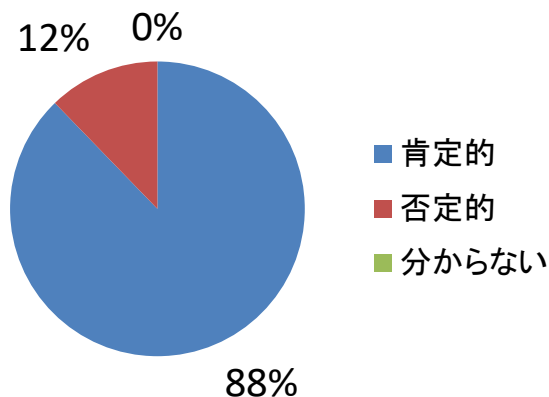
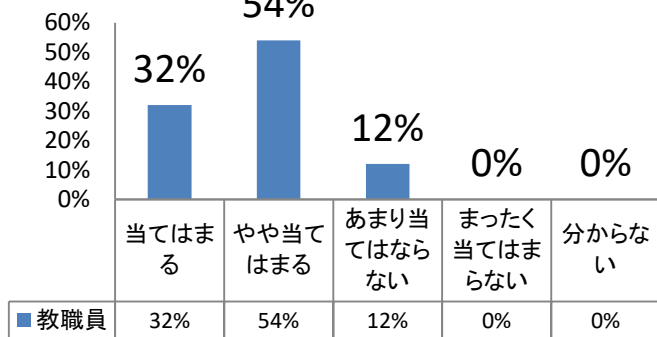
9 生徒が部活動に生き生きと取り組める  
ような指導ができていますか

9



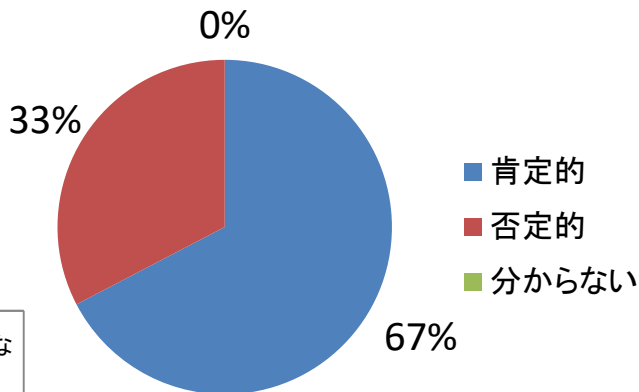
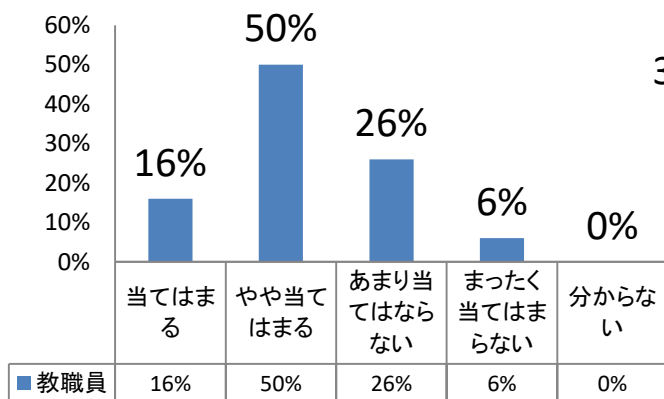
10 生徒にとって具体的で親身な進路指導を行っていますか

10



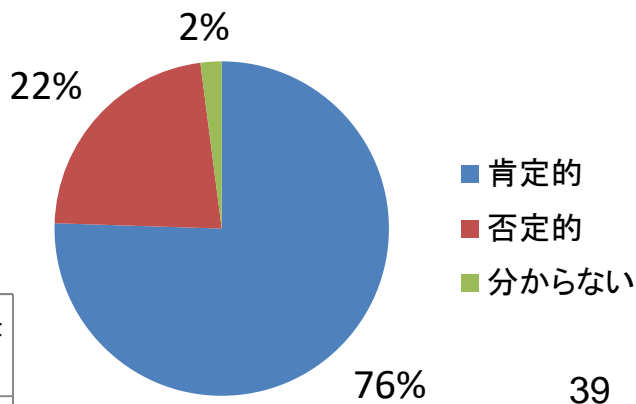
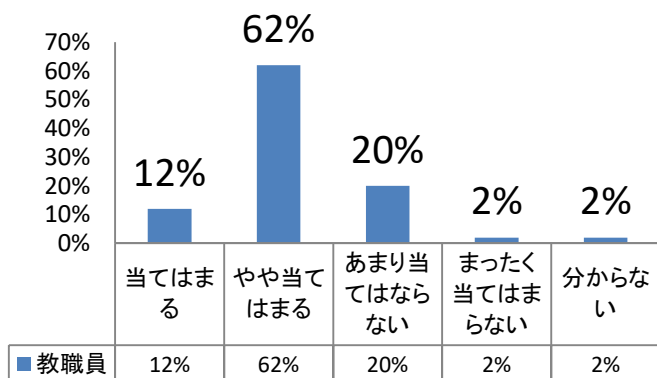
11 生徒との面談や個人指導など、生徒と接する時間は十分にとれていますか

11



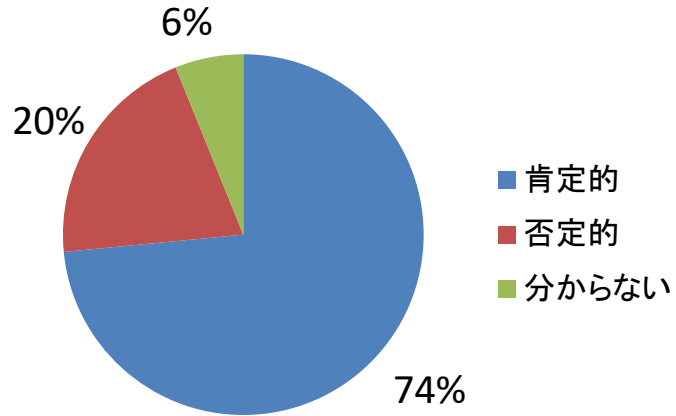
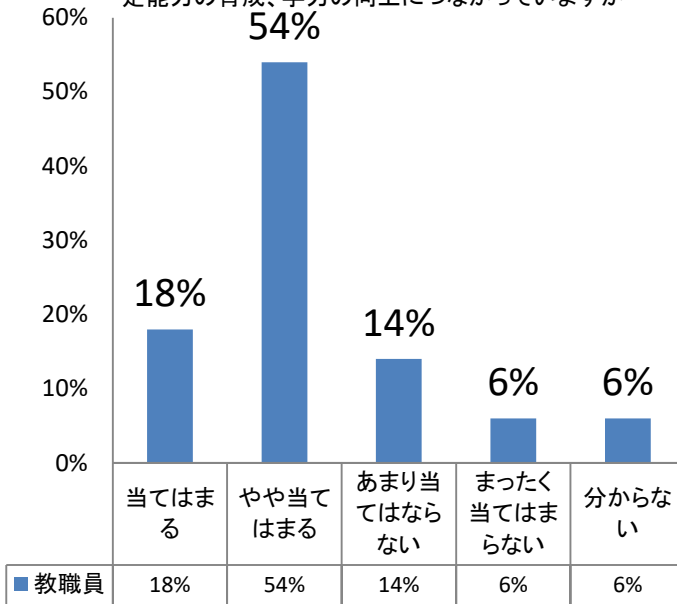
12 環境教育を通して、生徒の環境保護意識を育てることができていますか

12



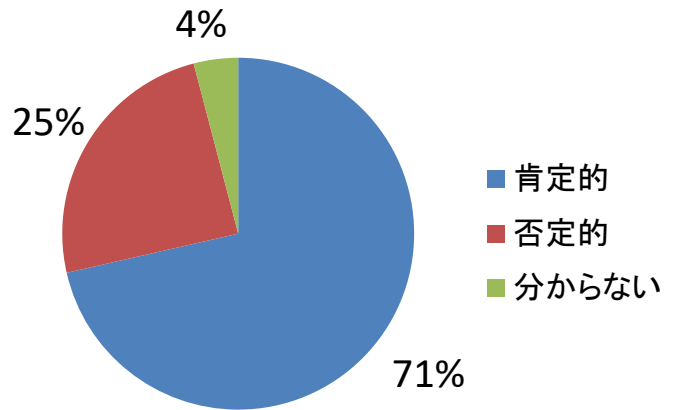
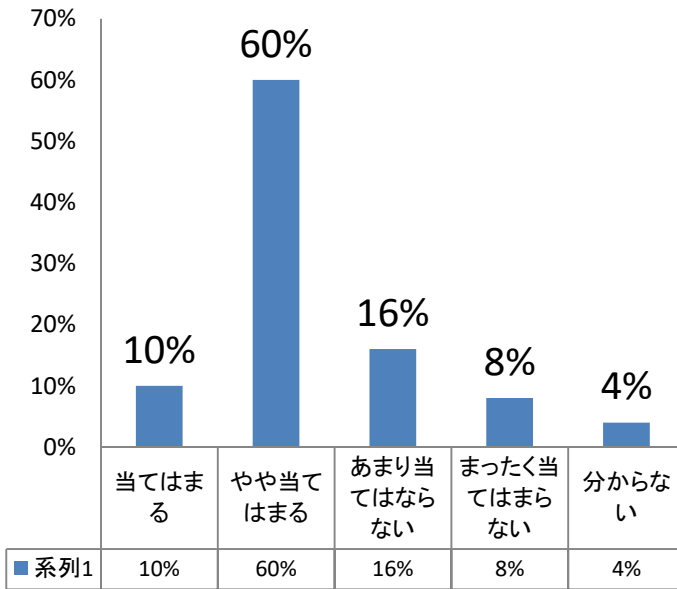
13 フェニックスプランは、学ぶ意識の向上や意思決定能力の育成、学力の向上につながっていますか

13



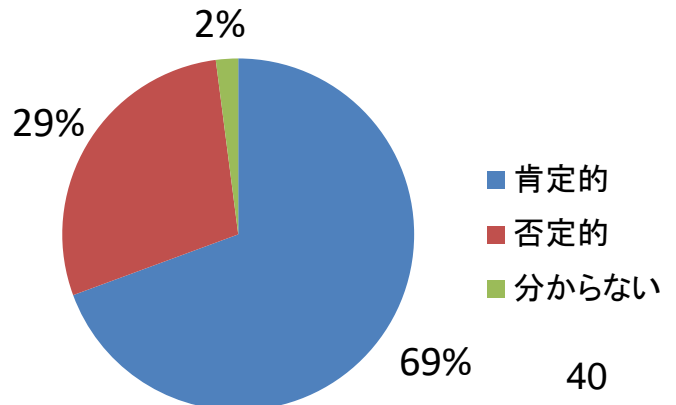
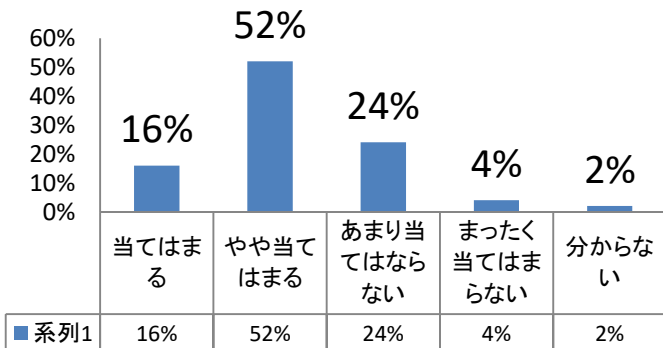
14 職員会議をはじめ各種会議が、情報交換と課題検討の場として有効に機能していますか

14



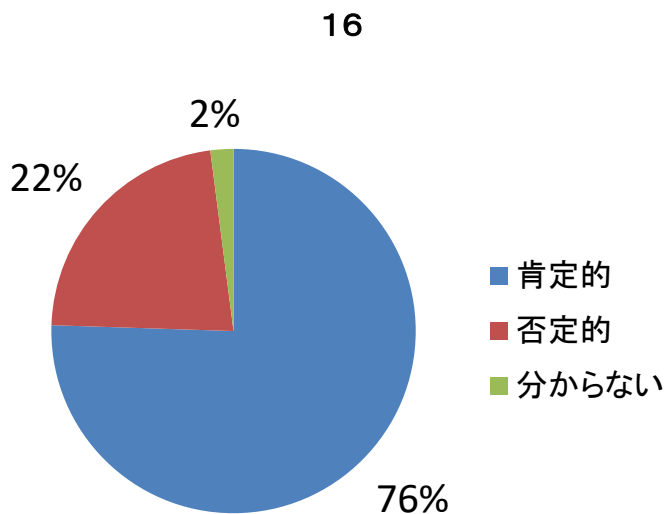
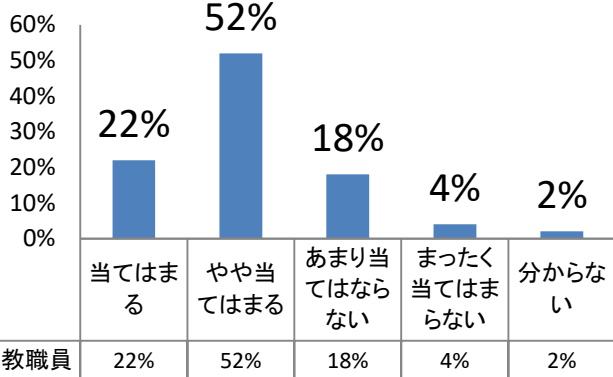
15 教育活動は、教職員の共通理解を得て実施されていると思いますか

15

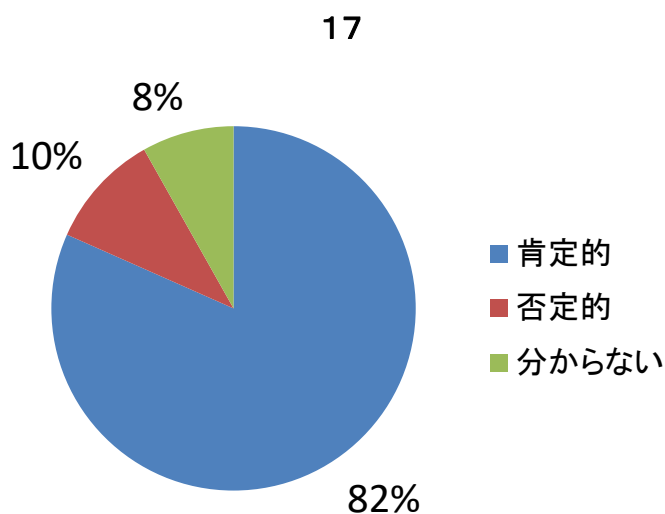
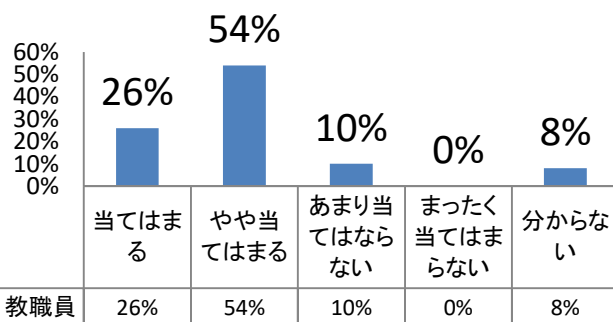




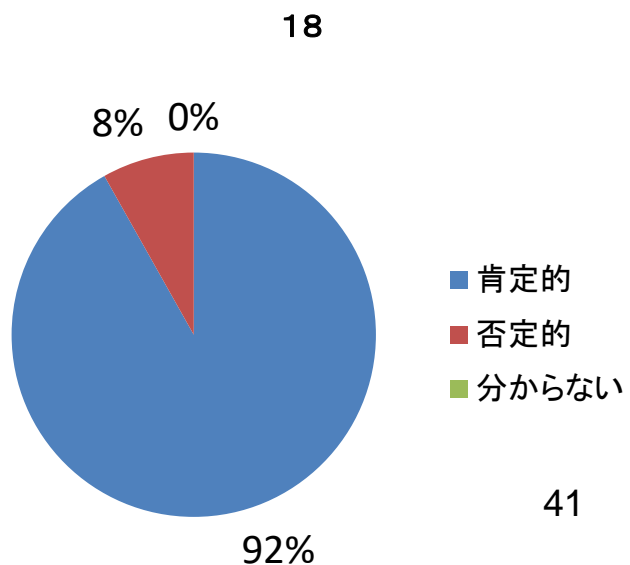
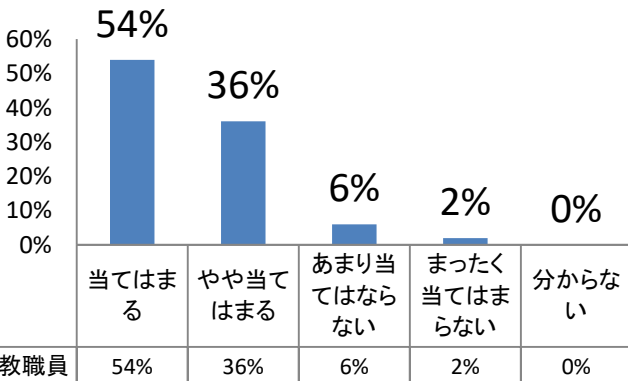
16 本校の職員として、学校の教育活動に充実感をもって参加できていますか



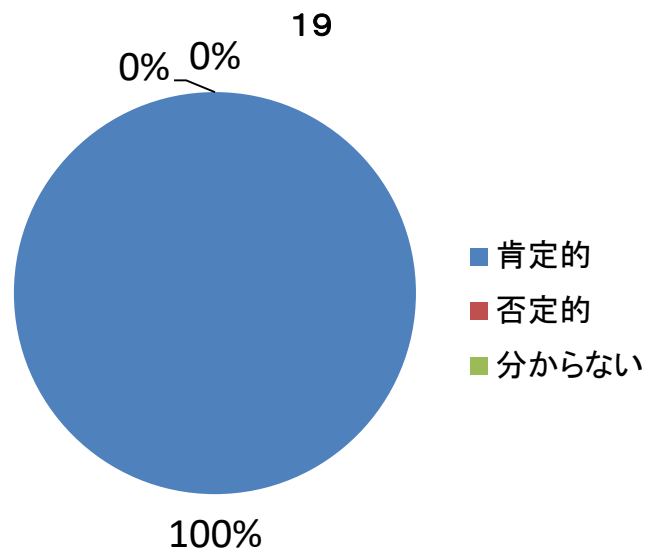
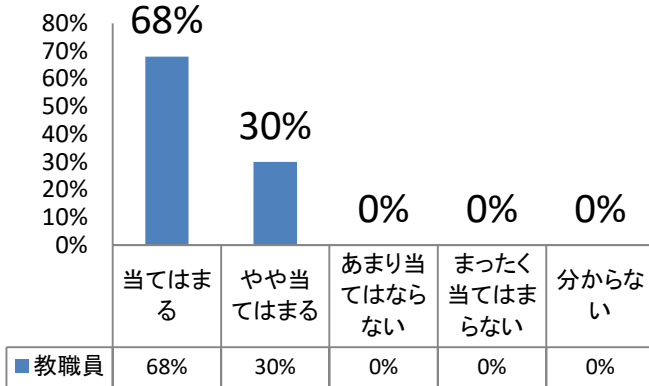
17 日々の教育活動における問題意識や悩みについて、気軽に相談し合えるような職場の人間関係ができていますか



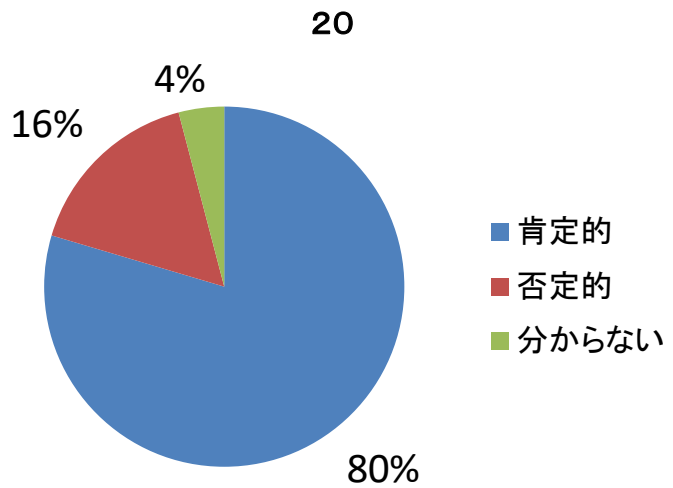
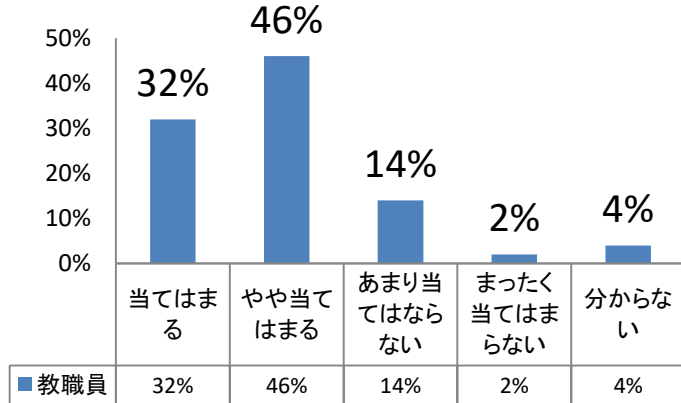
18 日々の業務遂行にあたり、多忙感がありますか



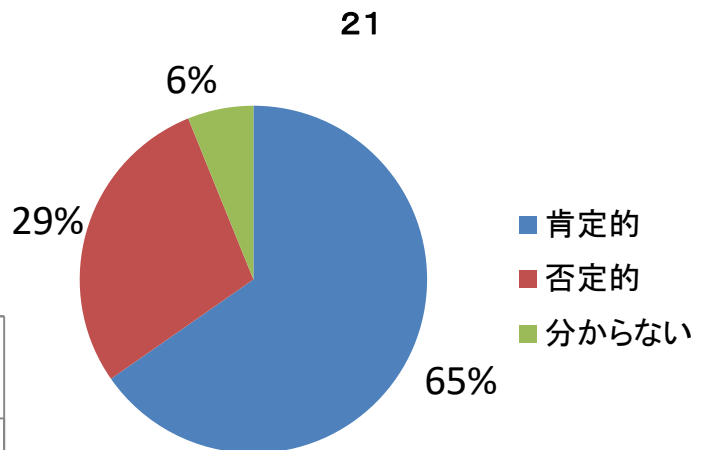
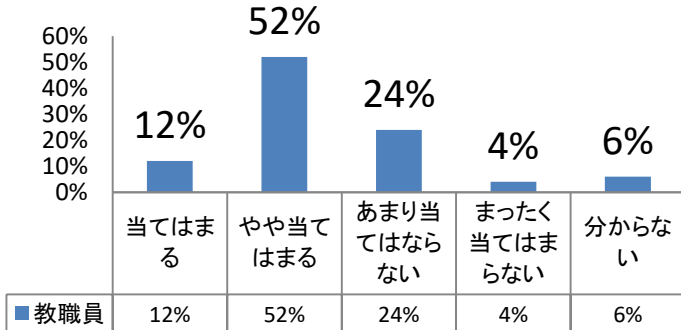
19 個人情報流出しないように、セキュリティを確保していますか



20 単位制の教育システムや35人学級は生徒の学力向上につながっていると思いますか

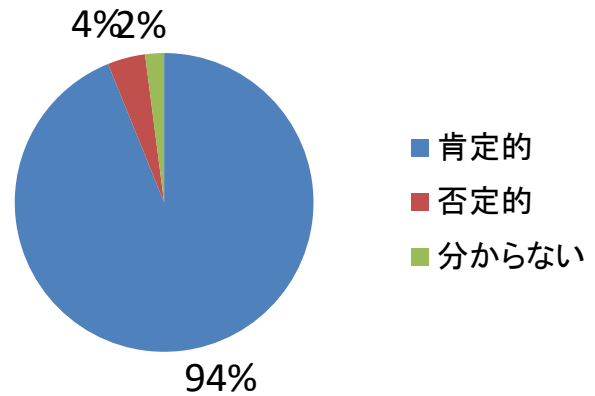
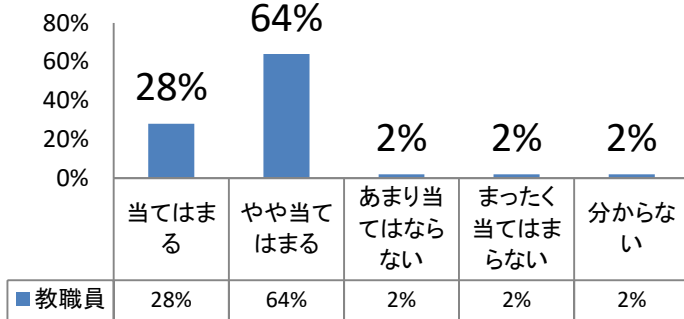


21 日々の教育活動について、教員間の情報交換の時間が十分に確保されていますか

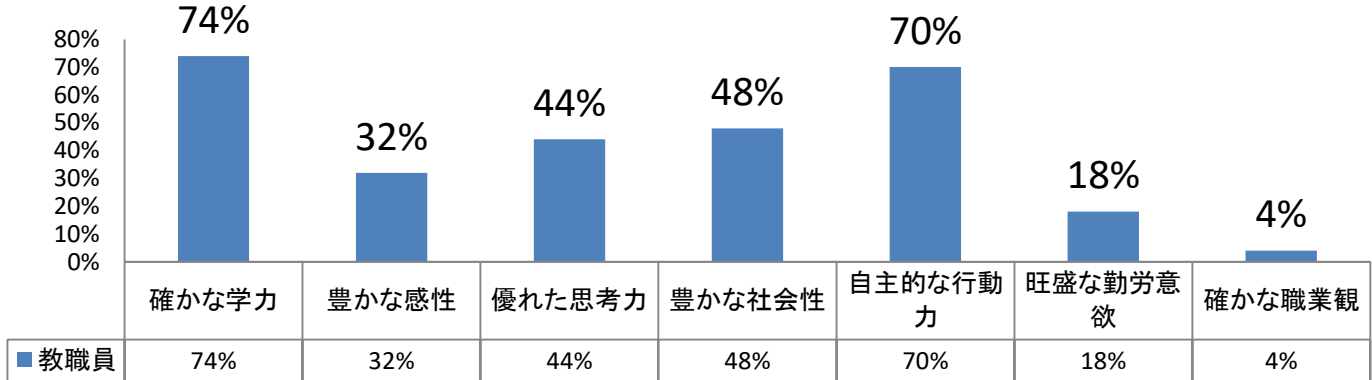


22 防災訓練などを通して、自分と他人の命を守る態度の育成を図っていると思いますか

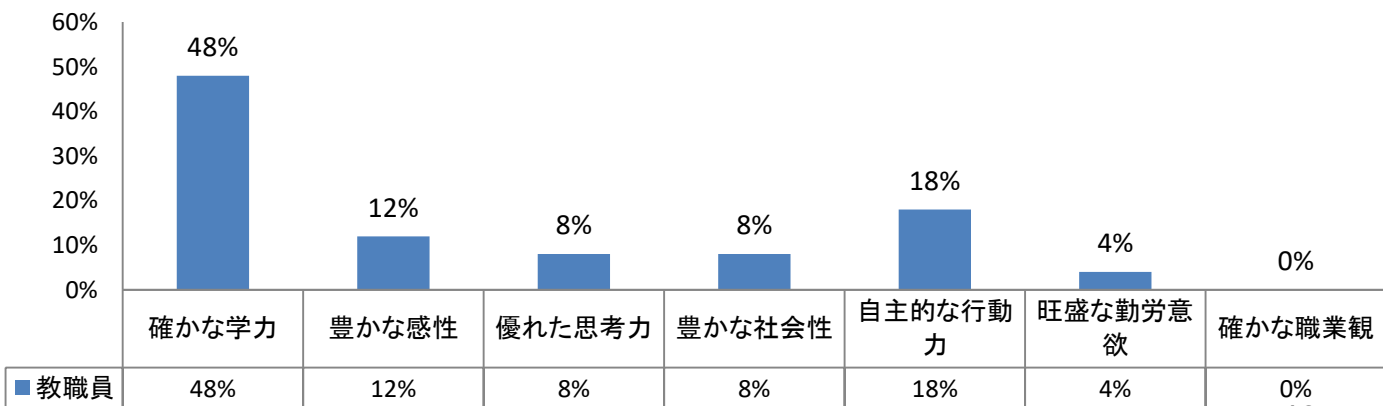
22



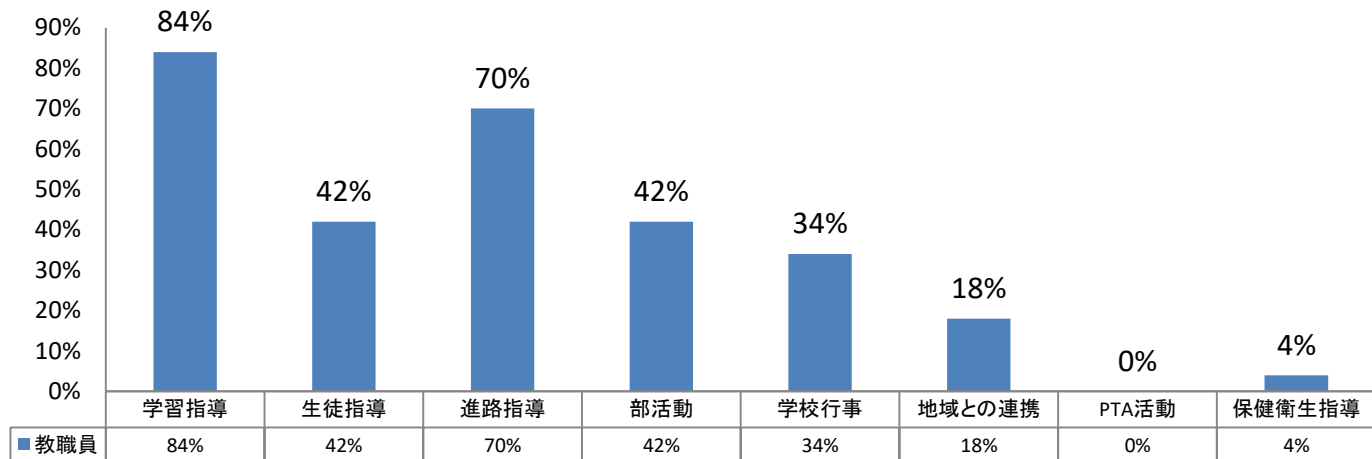
23.24.25 次のうち、仙台高校の学校教育において特に何を重点的に育成すべきとお考えですか。3つ選んで下さい。



26 前の質問で、最も重視すべき内容を1つ選択して下さい。



27. 28. 29 次のうち、今後の仙台高校の学校教育で特に充実化進めていくべき活動とお考えですか。3つ選んで下さい。



30 前の質問において、最重視すべき内容を1つ選択して下さい。

