

仙台市立南小泉中学校校歌

作詞 大河原 忠 蔵
作曲 岡 崎 澄三郎



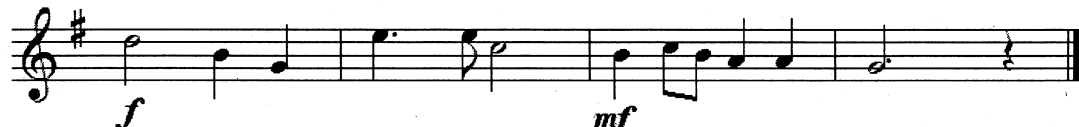
われみちのくにひとと なる わかぎいのちのあ さ一ぼらけ
わがゆくのちはと おねは ねど ひとおちよるはず さに一ぶとと
きけまなびやにか おねは なる とわのおきてをよ に一つとと



ま り あ こ そ あ と つ の ど み ひ い ち か き を り し き む は わ め に か ん じ ゅ と て よ



つ あ あ よ か お き き げ お と は も き え い よ あ に ぞ る い つ わ で く が た ら ぼ ち な こ め ん じ ゅ つ あ あ



よ か お き き げ お と は も き え い よ あ に ぞ る い つ わ で く が た ら ぼ ち な こ め ん じ ゅ

一、我みちのくに人となる
若き命の朝ぼらけ
誠の道をきわめんと
強きおもいにいでたちぬ

二、わが行く道は遠けれど
日は落ち夜は荒ぶとも
理想の光胸にして
明き時代をつくらなん

三、聞け学び舎に鐘はなる
永遠のおきてを世に伝う
あゝつどい来しはらからよ
仰げ栄ある我が母校