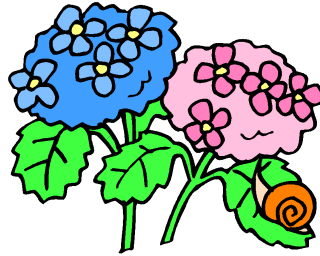


PTAだより



本20-2

No. 1

令和2年度6月8日
仙台市立上杉山通小学校
PTA会長 牧田 和政
校長 白井 剛次

さわやかな初夏の季節となりました。学校が再開し校庭に元気な子どもたちの響き渡る声に戻ってきました。保護者の皆様には日ごろより多大なる御協力を賜り心より感謝申し上げます。

さて、書面にて決議を取らせていただきました「本年のPTA予算」「新本部役員」について下記のとおり報告させていただきますとともに、今年度のPTA活動に関する変更および中止事項についてお知らせします。

今後の活動及び各委員会での役員選出につきましては、時期が決定次第、随時連絡させていただきます。皆様の御理解と御協力をお願いします。

■書面議決の結果について

令和2年度のPTA本部役員、および令和2年度予算に関して、仙台市立上杉山通小学校PTA会則に従い、下記のとおり承認されました。

- ・ 会員総数 780名
- ・ 議決書提出数 747名 会則第27条により、全会員の過半数を超えたため議決は成立します
- ・ 賛成 742名
- ・ 反対 0名 会則第28条により、賛成が議決書提出者の過半数を超えたため承認されました
- ・ 無効 5名

■PTA会費について

今年度は4月に活動しなかったため、会費は5月～3月までの11か月分の徴収とさせていただきます。減額した収入分については、本部費、または常置委員会会費の支出で調整します。

今年度の会費は、校費と一緒に6月引き落としです。

■プール開放について

市教委からの通達により、今年度の夏季プール開放事業を実施しないこととしました。

■ベルマーク回収について

毎年、学年委員会を中心に行っていたベルマークの回収については、PTA室前の箱、または生協柏木店さんに設置している箱に入れていただきますようお願いいたします。また、ウェブベルマークを活用して御支援いただくことも可能です。【ウェブベルマーク】<https://www.webbellmark.jp/>

インクカートリッジについては、常置委員が発足するまで、御家庭での保管をお願いします。

■リサイクルについて

体操服、学校で使用する備品のリサイクル活動については、研修委員会が発足するまで、御家庭での保管をお願いします。

■非接触型体温計の購入について

仙台市PTA協議会のお声掛けにより、3台購入させていただきました。

(体に触れずおでこで、約1秒測定！非接触で衛生的です)