

特別展

和の道具

～くらしの知恵と工夫～



令和3年 12月11日(土)から
令和4年 4月17日(日)まで

公益財団法人 仙台市市民文化事業団

仙台市歴史民俗資料館

Sendai City Museum of History and Folklore

〒983-0842 仙台市宮城野区五輪 1-3-7 (榴岡公園内) 電話 022-295-3956 / FAX 022-257-6401

ホームページ: <https://www.sendai-c.ed.jp/~bunkazai/~rekimin/>

E-mail: folkmuse@deluxe.ocn.ne.jp

入館料

一般・大学生・・・・・240円(190円)

高校生・・・・・・180円(140円)

小・中学生・・・・・・120円(90円)

※()は30名以上の団体料金

※「どこでもパスポート」を提示の小・中学生は無料です。

※仙台市内にお住まいで65歳以上の方は無料です。

開館時間

午前9時～午後4時45分

(入館は午後4時15分まで)

休館日

毎週月曜日(休日をのぞく)、休日の翌日(土・日・休日をのぞく)、毎月第4木曜日(12月をのぞく)、年末年始(12月28日～1月4日)

特別展

和の道具 ~くらしの知恵と工夫~

2021年12月11日(土) ~ 2022年4月17日(日)

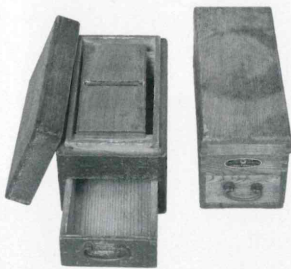
明治時代の文明開化以降、西洋のさまざまな道具がわが国にもたらされましたが、本特別展では、文明開化前の江戸時代以前から用いられてきた道具を「和の道具」とし、和と洋のくらしの相違と融合を紹介し、また、電化する以前の日常のくらしで使用されてきた道具を紹介し、手間と時間をかけながらも知恵と工夫をめぐらせていたかつてのくらしを振り返ります。

※表の写真は、明治24(1891)年生まれの男性が着用した「羽織」^{はおり}「袴」^{はかま}と、「箱膳」^{はこぜん}、「卓袱台」^{ちゃぶだい}です。



仙台平の袴

高級絹織物「仙台平」で作られた袴。



鰹節削り器

日本料理に欠かせない出汁材料である鰹節を削る道具。



長火鉢(陸炉)

中に灰を入れて炭火を起し、暖房や湯沸かしなどに用いた。

◆関連イベントのご案内◆

会場は仙台市歴史民俗資料館です。
いずれも参加費無料(ただし、入館料がかかります)。

1. 展示解説

日時：2021年12月11日(土)、2022年1月8日(土)、
2月13日(日)、3月21日(月・祝)、
4月2日(土)、4月16日(土)
各日11:00~、14:00~

2. 体験講座

①「昔の和の道具をさわってみよう」

日時：2021年12月18日(土)
11:00~12:00、14:00~15:00

②「張り板をしてみよう」

日時：2022年3月19日(土)
10:00~12:00、13:00~15:00

3. 講座

①「仙台における筆記具

——仙台筆・仙台硯から万年筆へ——

日時：2022年2月5日(土)13:30~15:00
講師：当館学芸員

②「食物保存の知恵——漬物を例に——」

日時：2022年2月19日(土)13:30~15:00
講師：古家晴美氏(筑波学院大学経営情報学部教授)

※体験講座②と講座①、②は事前申込制、往復はがきまたはEメール(folkmuse@deluxe.ocn.ne.jp)に講座名(体験講座名)、氏名、住所、連絡先を明記のうえ、当館までお送りください(体験講座②は各回定員10名、講座①、②はそれぞれ定員20名、申込多数の場合は抽選)。応募締め切りは、体験講座②は3月10日(木)、講座①は1月25日(火)、講座②は2月10日(木)です(必着)。

※往復はがきによるお申込は、1枚につき1名様でお申込ください。

※Eメールでお申込された方で、5日以内に受付完了メールが届かない場合、お電話にてお問い合わせください。

◆◆同時開催のお知らせ(予定)◆◆

冬のクイズラリー…2021年12月18日(土)~2022年1月30日(日)
季節展示「仙台の正月」…2022年1月5日(水)~1月30日(日)
季節展示「ひな祭り」…2022年2月19日(土)~3月21日(月・祝)
被災地関連展示…2022年3月1日(火)~3月31日(木)

◆◆会期中のその他のイベント◆◆

紙芝居「おらいのお正月」…2022年1月16日(日)
たんけん資料館(れきみんバックヤードツアー)…2022年2月26日(土)
紙芝居「東日本大震災ものがたり」…2022年3月12日(土)
紙芝居「宮城の昔話」…2022年3月26日(土)

◆◆次回特別展のお知らせ◆◆

2022年4月29日(金・祝)~7月3日(日)
企画展「教科書でたどる仙台の教育文化~江戸・明治から現代」(仮)

【交通案内】



JR 仙石線「榴ヶ岡駅」下車徒歩約7分

徒歩 仙台駅東口から徒歩約20分

バス 仙台駅西口青葉通三井住友信託銀行前付近・仙台市営バス50番、51番乗り場から乗車、「原町1丁目」下車、徒歩約7分

地下鉄 東西線「宮城野通」駅下車徒歩約17分

※自家用車の方は公園駐車場(50台・有料)をご利用下さい。

