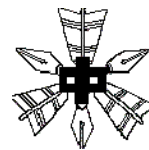


2学年だより

仙台市立吉成中学校
令和5年8月23日

い ど む 第 1 4 号



33日間の夏休みが終わりました。「この夏 これだけは！」という目標を達成し、楽しく有意義な休みを送ったことと思います。

休み中は、子どもたちが様々なことに打ち込む姿をみることができ、うれしく思っておりました。暑い中での部活動や駅伝練習、コンクールや大会への挑み等、それぞれの足跡をしっかりと残しました。

また、8月9日に行われた「学級レクリエーション」では、暑い中、多くの保護者の方に協力をいただきましたことに深く感謝申し上げます。夏の思い出の1ページを加えることが出来ました。

これから期末考査、吉中祭、新人戦と続きます。一つ一つのことに全力を尽くして確かな足跡を増やしてほしいと思います。



※敬称略

☆第66回宮城県吹奏楽コンクール大会

仙台青葉・泉地区大会 中学校小編成の部 金賞受賞

A. N S. T S. I S. H H. S

☆第72回宮城県中学校総合体育大会 体操競技 女子団体 第2位

S. Y M. Y N. M

T先生 おかえりなさい

育児休暇中でしたT. T先生が復職いたしました。2学年とけやき学級の副担任で、教科は2学年の英語を担当いたします。

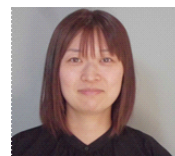
どうぞよろしくお願いいたします。

この度、育児休業から復帰いたしました。

お子様が充実した学校生活を送れるよう、サポートしていきたいと思っております。どうぞよろしくお願いいたします。



T



明日(8/24)の予定

◆日程：①・②・③実力考査(社・英・理)

★部活動可

④総合(1学期期末考査範囲・ポイント発表、考査学習計画)

◆持ち物：

奨励かばん 「やりとり帳」 筆記用具

考査学習計画を作成するために必要な教科書やワーク類

※給食はありませんので、昼食は自宅です。給食開始は8/25です。

部活動がある部は、活動開始時刻に再登校することになります。



9月の予定 【2学年】

部活×：ノ一部活デー

日	曜	主な学校行事等	給食	部活	I	II	III	IV	V	VI
1	金	吉中祭会場準備	○	○	金1	金2	金3	学活	準備	準備
2	土	吉中祭	弁当	×	吉中祭					
3	日									
4	月	振替休業日(9/2分)								
5	火	小中連携部活動見学会	○	○	火1	火2	火3	火4	火5	総合
6	水	部活動中止(～9/12)	○	×	水1	水2	水3	水4	水5	/
7	木		○	×	木1	木2	木3	木4	総合	学活
8	金	学習相談	○	×	金1	金2	金3	金4	金5	金6
9	土			×						
10	日			×						
11	月	1学期期末考査①	×	×	社会	理科	数学	音楽	/	/
12	火	1学期期末考査②	○	×	英語	技家	国語	保体	学活	/
13	水		○	○	水1	水2	水3	水4	水5	水6
14	木	教科研究会	○	×	木1	木2	木3	木4	/	/
15	金		○	○	金1	金2	金3	金4	金5	金6
16	土									
17	日									
18	月	(祝)敬老の日								
19	火	職員会議	○	×	火1	火2	火3	火4	火5	/
20	水		○	○	水1	水2	水3	水4	水5	水6
21	木	教科外研究会	○	×	木1	木2	木3	木4	/	/
22	金	学習のあゆみ配付	○	○	金1	金2	金3	金4	金5	金6
23	土	(祝)秋分の日								
24	日									
25	月	各種委員会	○	×	月1	月2	月3	月4	月5	/
26	火	中央委員会	○	○	火1	火2	火3	火4	火5	総合
27	水	学年部会	○	×	水1	水2	水3	水4	水5	水6
28	木		○	○	木1	木2	木3	木4	総合	学活
29	金		○	○	金1	金2	金3	金4	金5	金6
30	土									

◇部活動の予定は、部ごとの予定表を確認してください。

◇予定は変更になることもあります。ご了承ください。

〈10月の主な予定 2学年関係分〉

- | | |
|----------------------------------|--------------------------------|
| 2日(月) 授業参観 学年学級懇談会
ノ一部活デー 衣替え | 16日(月) 職員会議 ノ一部活デー
後期教育実習開始 |
| 3日(火) 立合演説会 生徒会役員選挙 | 17日(火) 体育祭総練習 |
| 5日(木) 愛校デー | 19日(木) 教科外研究会 ノ一部活デー |
| 6日(金) 1学期終業式
防犯子どもを守ろうデー | 20日(金) 体育祭 |
| 7日(土) 新人大会① | 23日(月) 各種委員会 |
| 8日(日) 新人大会② | 24日(火) 体育祭予備日 学年部会
ノ一部活デー |
| 9日(月) (祝)スポーツの日 | 25日(水)～27日(木) 職場体験 |
| 10日(火) 秋季休業① | 26日(木) 教科研究会 ノ一部活デー |
| 11日(水) 秋季休業② | 30日(月) 後期時間割開始 教育相談① |
| 12日(木) 2学期始業式 給食再開 | 31日(火) 教育相談② |

