

# 令和元年度 柳生小学校放課後子ども教室

## 柳生子ども塾

平成12年の開校時から開設。学校以外のあらゆる機会を通して子どもたちが学ぶ場を開設。地域の力（地域コーディネーター、PTA、市民センター等）を活用して運営。

- ・生活を楽しむ学習
- ・多様な文化に触れる学習
- ・子どもの力を高め育てる学習
- ・各種催しへの参加（発信）

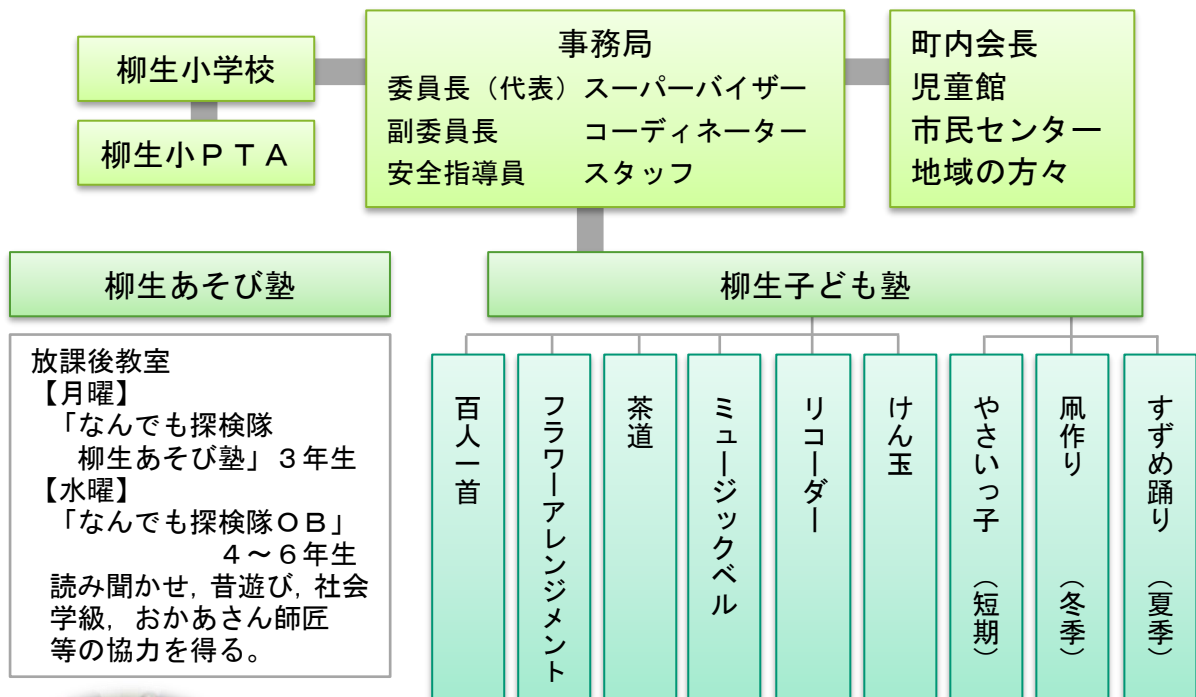
◆平成16年～18年  
文部科学省 地域教育力再生プラン事業  
地域子ども教室事業

◆平成19年～  
仙台市放課後子ども教室モデル事業

◆平成24年 後期～ 委託教室  
放課後子ども教室（生涯学習課）  
放課後等の小学校施設等を活用し、子どもたちの安全な居場所を設けるとともに、地域の方々や保護者の協力を得て、当該小学校児童に学習やスポーツ、地域に根ざした多様な体験活動及び地域住民との交流活動等の機会を提供することで、子どもが自ら学ぶ力を身に付け、地域で子どもをはぐくむ環境を充実させる。

## 放課後子ども教室

柳生小に在籍するすべての児童を対象



### 放課後教室

【月曜】

「なんでも探検隊  
柳生あそび塾」3年生

【水曜】

「なんでも探検隊OB」  
4～6年生  
読み聞かせ、昔遊び、社会  
学級、おかあさん師匠  
等の協力を得る。



- ・各講座の指導者と実施日、参加予定人数、活動場所等の連絡調整を行う。
- ・活動内容、参加人数に応じて安全指導員（スタッフ）やボランティアの人数を調整する。