

富沢小学校の床を美しくするためにご協力をお願いします

新年度を迎えるに当たって上靴を買い換える時期かと思えます。そこでお願いをいたします。



×白いバレースューズタイプの購入を、お控えください

↓ ○このタイプをお願いします



学校の教室や廊下が真っ黒なヒールマークでひどく汚れます。
その原因が特定されました。

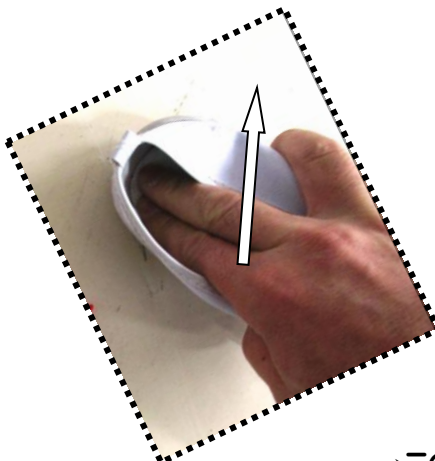
プラスチックゴムの靴底の製品が汚れの原因です。

【汚れのメカニズム】 ①プラスチックゴムの靴底は、特にカーボン(鉛筆の粉などの汚れ)を靴底に集めてしまい、

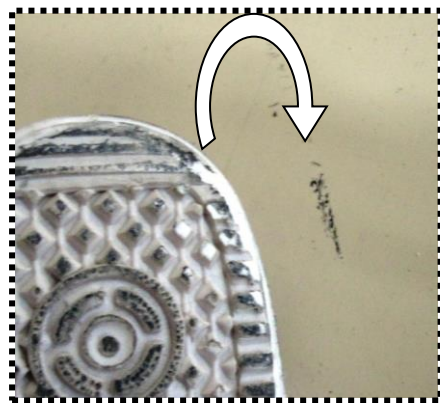
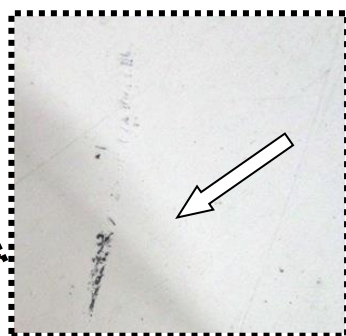


- 靴の裏が真っ黒になります。
- かかとやつま先の汚れが廊下についてしまいます。
- ②走ったり止まったりして力がかかることで、
プラスチックゴムが溶け、汚れと一緒に床にこびりつきます。

【実験】 床に汚れたかかとを強くこすりつけてみると



床に汚れがついてしまいました。



【結果】 靴底の汚れが、
床に移ってしまいました。

→この床の汚れは除去することが困難です。

※柔らかいゴムを使っている靴底の上靴ではこのような汚れが発生しません。上靴の銘柄等の指定をしていない富沢小学校ですがお願い申し上げます。

一番安価なバレースューズタイプの上靴ですが、

「靴底が白いバレースューズタイプの上靴」の購入はやめていただくようお願い申し上げます。