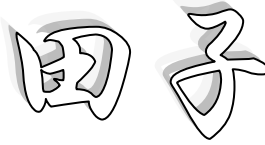




- ◎ 思いやりがある子ども
- ◎ 自ら学ぶ子ども
- ◎ 命を大切にする子ども

学校だより



笑顔輝け！スマイル田子

第7号 令和5年9月25日(月)  
仙台市立田子小学校

<http://www.sendai-c.ed.jp/~tago2000/>

いきいき すくすく もりもり 元気な田子っ子

早涼の候、保護者の皆様におかれましては、いかにお過ごしでしょうか。市内の小中学校では、新型コロナウイルスと季節外れのインフルエンザの感染拡大による学級閉鎖や学年閉鎖の数が増えており、油断できない状況が続いています。学校では、子供たちの感染防止と教育活動の充実に努めてまいります。引き続き、ご家庭での健康管理等ご支援いただきますよう、よろしくお願い申し上げます。

### 6年生が一つになった陸上記録会

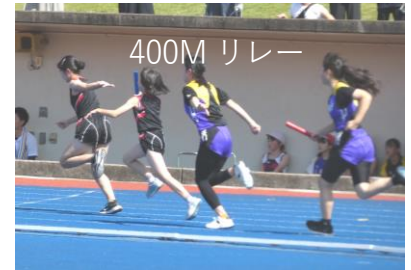
9月12日(火)に6年生が田子小の代表として、陸上記録会に参加しました。各種目で自己ベストを目指して奮闘する選手たちを、スタンドの仲間たちがカー杯応援し、6年生全員が力を合わせた思い出に残る記録会となりました。また、女子走り高跳びでは、会場全体が見守る中、S.Mさんが1m37cmを見事に跳び、大会新記録の快挙となりました(平成8年度仙台市記録を更新)。6年生の保護者5名の方もボランティアとして児童の体調管理を支えてくださいました。本当にありがとうございました。



80Mハードル走



仲間たちの応援



400Mリレー



田子小  
も！も！も！  
盛り上げよう



ソフトボール

投げ



100M走



50M走



走り高跳び



走り高跳  
No  
1m37



走り幅跳び



### 陸上壮行会(9月6日)

5年生が1~4年生をリードして壮行会を盛り上げました。1年生は、6年生に遊んでもらったりお世話してもらったりしたこと、必死の応援でした。全学年が、6年生を思い、心を込めて応援することができました。子供たちは、相手を思いやる心が育ち、相手のために行動することができました。6年生はその思いに応えようと練習に熱が入りました。お互いに学びを得て、成長できた陸上壮行会でした。



10月の行事 下校時刻予定表(あくまでも予定です)

日	曜	主な行事	給食	1年	2年	3年	4年	5年	6年
2	月	読書タイム 放送を聞く訓練 SC 1年校外学習(八木山動物公園)	○						
3	火	基礎・基本の時間 5校時限 さわやか(相) 授業参観②(2・5校時) 懇談会	○						
4	水	基礎・基本の時間 5校時限	○						
5	木	基礎・基本の時間 ALT さわやか(相) 4年ブックトーク(2~4校時)	○						
6	金	第1学期終業式 給食終了 5校時	○						
9	月	スポーツの日	—						
10	火	秋季休業日	—						
11	水	秋季休業日	—						
12	木	第2学期始業式 5校時限 給食開始	○						
13	金	学年・学級の時間 あいさつ運動	○						
16	月	読書タイム みどりの活動週間 3年校外学習(鎌田さん宅) SC	○						
17	火	基礎・基本の時間 さわやか(相)	○						
18	水	基礎・基本の時間 短縮4校時限	○						
19	木	基礎・基本の時間 食育の日 ALT さわやか(相)	○						
20	金	学年・学級の時間	○						
23	月	読書タイム いちよう発表会準備 SC	○						
24	火	基礎・基本の時間 いちよう発表会児童公開 さわやか(相)	○						
25	水	基礎・基本の時間 5校時限	○						
26	木	基礎・基本の時間 ALT さわやか(相)	○						
27	金	学年・学級の時間 いじめアンケート配布 いちよう発表会前日準備	○						
28	土	いちよう発表会一般公開(AM)	×						
30	月	振替休業日	—						
31	火	基礎・基本の時間 いじめアンケート回収 さわやか(相)	○						

さわやか(相)・・・さわやか相談員来校日

SC・・・スクールカウンセラー来校日

ALT・・・英語指導助手来校日

〈 11月の主な予定 〉

- 1(水) お話朝会 避難訓練 5校時限
- 2(木) 5校時限
- 3(金) 祝:文化の日 ※PTA 秋まつり
- 6(月) 委員会活動
- 8(水) 短縮4校時限
- 10(金) 第2回田子地区を明るく  
するあいさつ運動
- 12(日) 授業参観(防災授業)
- 15(水) 代表委員会

- 16(木) 5年校外学習(トヨタ自動車工場)
- 22(水) 児童朝会(いじめゼロ集会) クラブ活動
- 23(木) 祝:勤労感謝の日
- 24(金) 4校時限 ※1年3組のみ5校時限(研究授業のため)
- 29(水) 1年3組のみ4校時限(11月24日の振替)
- 30(木) 特別3校時限(下校 11:25) 就学時健康診断

職員紹介

★ALT

外国語活動・外国語科指導のアシスタントをしていただきます。

★学生サポートスタッフ

ボランティアとして、児童の学習や生活の支援をしていただきます。

10月分仙台市給食費引き落とし日 令和5年11月30日(木)

引き落とし日の前日までに所定口座への入金を

11月の教材費等引き落とし日 令和5年11月15日(水), 27(月)

よろしくをお願いします。