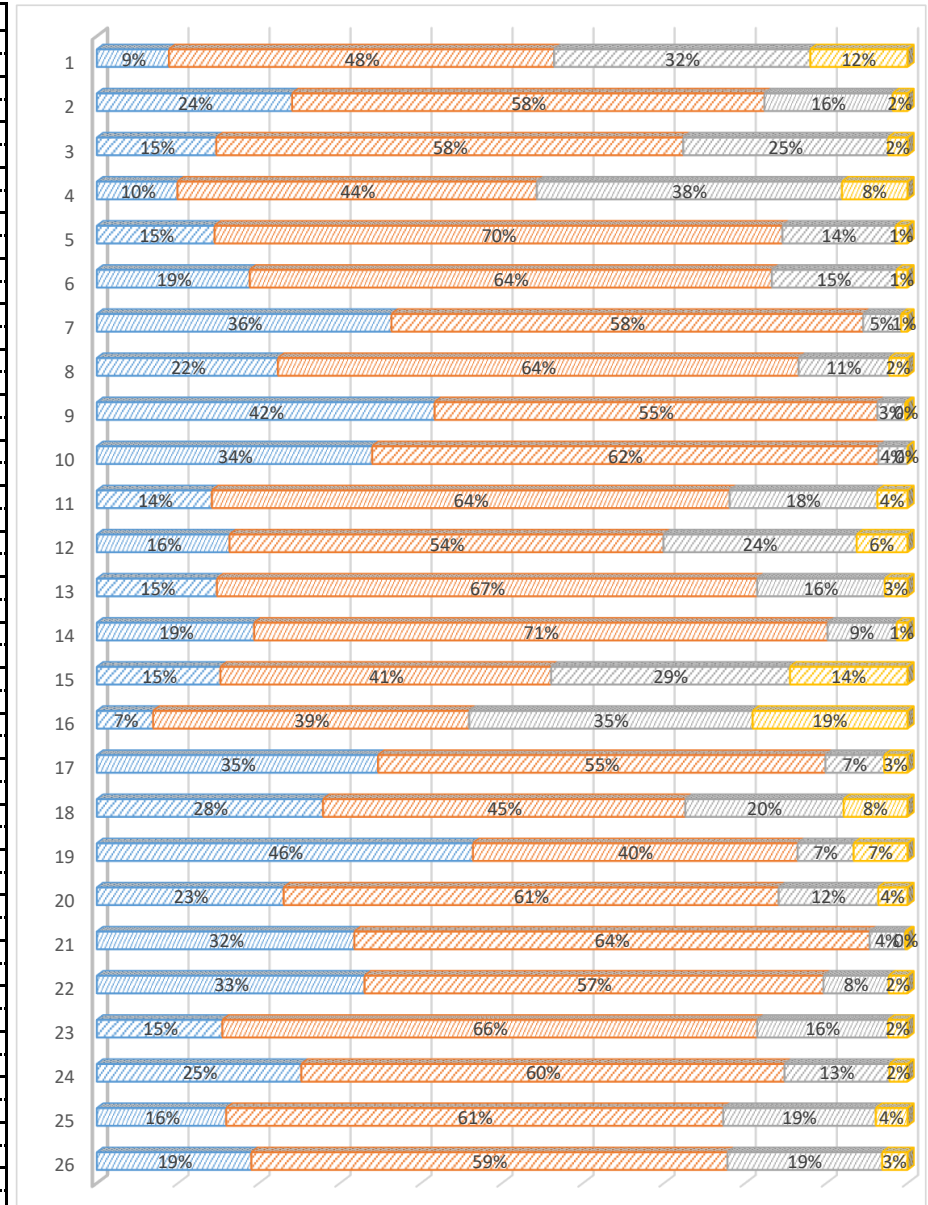


全学年 結果集計

		A	B	C	D	E
協働型 学校評価	1 お子さんは、協働型学校評価の重点目標を理解している。	29 9%	155 48%	103 32%	39 12%	65
	2 お子さんは、進んであいさつをしている。	93 24%	225 58%	61 16%	7 2%	5
	3 お子さんは、美化活動に積極的に取り組んでいる。	56 15%	219 58%	96 25%	9 2%	11
	4 お子さんは、地域貢献に意欲的に取り組んでいる。	37 10%	165 44%	140 38%	30 8%	19
学校運営全般	5 教育目標「自主・連帯・規律の精神を培い、心身ともに健康で人間性豊かな生徒の育成」は生徒の実態を踏まえている。	50 15%	241 70%	48 14%	5 1%	47
	6 学校は、保護者・地域・小学校等との交流や連携の機会を設けている。	70 19%	239 64%	57 15%	5 1%	20
	7 学校は、学校・学年・学級により等で、学校の教育活動の情報を伝えている。	140 36%	224 58%	18 5%	3 1%	6
	8 学校は、施設・設備など教育環境の整備や安全対策に努力している。	80 22%	230 64%	40 11%	8 2%	33
	9 学校は、避難訓練や学校地域合同防災訓練等を通して、災害時の対応力を高める努力をしている。	158 42%	207 55%	13 3%	1 0%	12
	10 学校は、緊急事態(災害・事故)が発生した場合の対応を適切に行っている。	123 34%	226 62%	13 4%	0 0%	29
学習面	11 教職員は、教材や指導法の工夫などにより、分かりやすい授業をするために努力している。	46 14%	207 64%	59 18%	12 4%	67
	12 学校は、進路に関する情報提供や進路指導を、適切に行っている。	55 16%	180 54%	80 24%	21 6%	55
	13 教職員は、道徳や総合的な学習の時間などを通して、心の教育に取り組んでいる。	48 15%	216 67%	51 16%	9 3%	67
	14 教職員は、通信表で学習における能力や努力を適切に評価している。	73 19%	266 71%	32 9%	5 1%	15
	15 お子さんは、宿題や復習・予習など自主的に家庭学習をしている。	59 15%	158 41%	114 29%	56 14%	4
	16 お子さんは、授業が分かりやすく楽しいと言っている。	24 7%	135 39%	121 35%	66 19%	45
生活面	17 お子さんは、学校行事に意欲的に取り組んでいる。	134 35%	213 55%	28 7%	11 3%	5
	18 お子さんは、生徒会活動(執行部、専門委員会)を活発に行っている。	103 28%	165 45%	72 20%	29 8%	22
	19 お子さんは、部活動で自主性を発揮し、意欲的に取り組んでいる。	175 46%	151 40%	26 7%	25 7%	14
	20 学校は、いじめのない楽しい学級づくりに努力している。	77 23%	204 61%	41 12%	12 4%	57
	21 学校は、生徒のけがや病気、不審者などの緊急時に適切に対応している。	116 32%	232 64%	16 4%	1 0%	26
	22 教職員は、保護者からの相談には、誠意をもって対応している。	115 33%	197 57%	28 8%	8 2%	43
いじめ対策	23 学校のいじめ防止基本方針や、いじめ防止の取組を知っている。	46 15%	196 66%	48 16%	7 2%	94
	24 学校のいじめに関する相談窓口を知っている。	80 25%	189 60%	41 13%	7 2%	74
	25 学校は、いじめの未然防止に向けた取組を適切に行っている。	45 16%	173 61%	53 19%	11 4%	109
	26 学校は、いじめが起きた場合、適切に対応している。	49 19%	151 59%	49 19%	8 3%	134

表の見方 数字の上段－実数、下段－割合

A=「そう思う」 B「大体そう思う」 C「あまりそう思わない」 D「そう思わない」 E「わからない無回答」



※表とグラフのパーセントには「Eのわからない・無回答」は含んでいません。