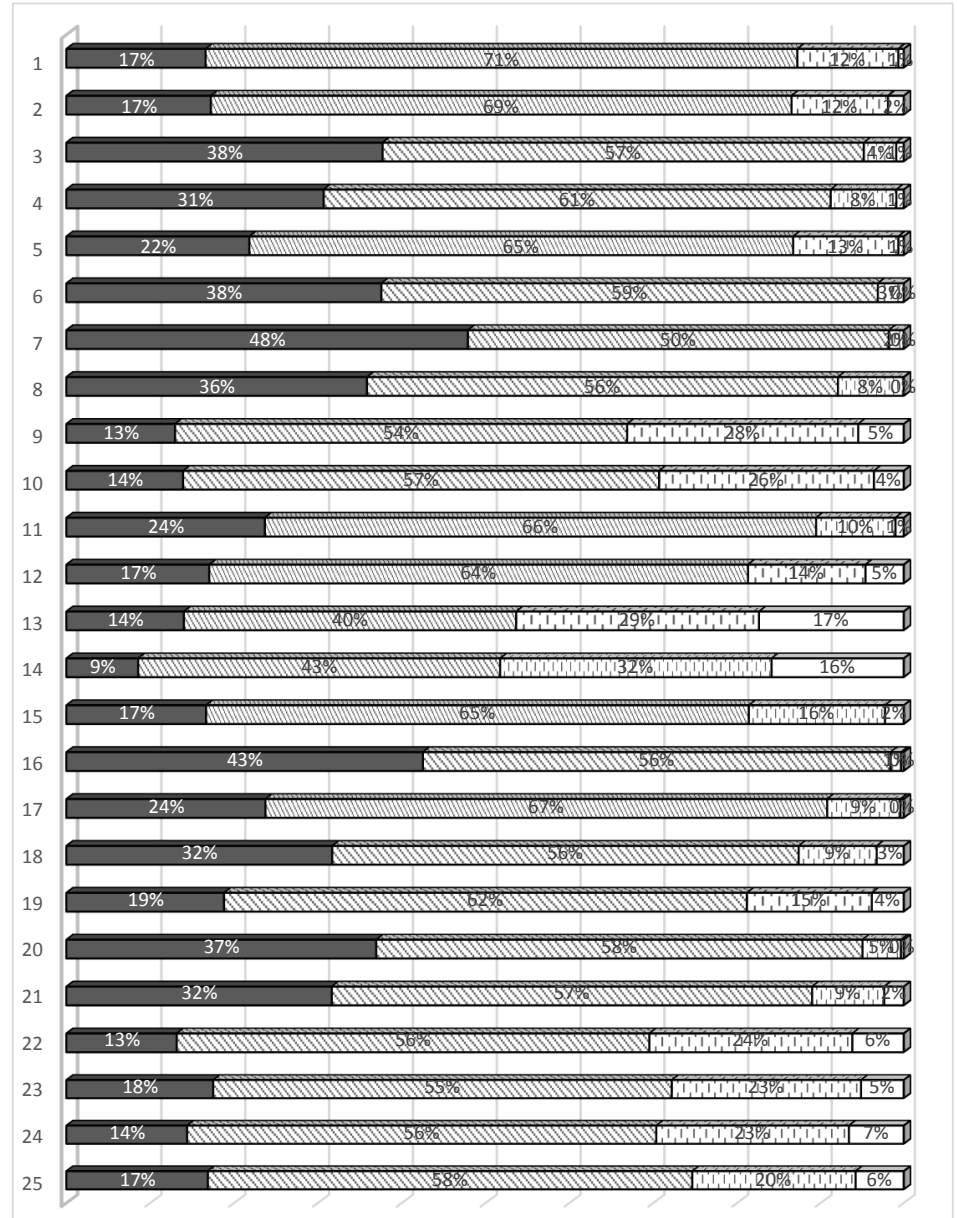


全学年 結果集計

		A	B	C	D	E
学校運営全般	1 本校の教育目標「自主・連帯・規律の精神を培い、心身共に健康で人間性豊かな生徒の育成」は生徒の実態を踏まえている。	52 17%	221 71%	38 12%	2 1%	32
	2 学校は、生徒や保護者の願い、地域の声に応える教育活動を行っている。	55 17%	221 69%	37 12%	6 2%	26
	3 「みんなの学校の日」を設定し、授業参観や公開行事などとおして、開かれた学校づくりに努めている。	126 38%	192 57%	13 4%	3 1%	10
	4 保護者へのたより(学校・学年・学級等)やお知らせ、案内などは適切に行われている。	105 31%	207 61%	27 8%	3 1%	3
	5 学校は、施設・設備など教育環境の整備や安全対策に努力している。	69 22%	205 65%	40 13%	2 1%	24
	6 保護者負担の経費については、会計報告等が適切に行われている。	121 38%	191 59%	10 3%	0 0%	14
	7 避難訓練や学校地域合同防災訓練の他、防災教育に関わる諸活動を通して、災害時の対応力を高める努力をしている。	160 48%	168 50%	6 2%	0 0%	4
	8 保護者の連絡や問合せ、来校時の対応は適切である。	118 36%	185 56%	26 8%	0 0%	9
学習面	9 学力調査や考査などの結果を踏まえ、教材や指導法の工夫などにより、わかりやすい授業に努力している。	38 13%	158 54%	81 28%	16 5%	47
	10 将来の生き方や進路について、適切な指導が行われている。	39 14%	159 57%	72 26%	10 4%	58
	11 被災校であることを踏まえ、道徳や総合的な学習の時間などを通して、心の教育に取り組んでいる。	72 24%	200 66%	29 10%	3 1%	34
	12 生徒の能力や努力、学習到達度を適切・公平に評価している。	52 17%	196 64%	43 14%	14 5%	33
	13 生徒は宿題や復習・予習など自主的に家庭学習をしている。	46 14%	130 40%	95 29%	57 17%	10
	14 生徒は、授業が分かりやすく、楽しいと言っている。	27 9%	136 43%	102 32%	50 16%	23
生活面	15 生徒のあいさつや言葉遣いはよい。	52 17%	202 65%	51 16%	7 2%	13
	16 文化祭や合唱コンクールなどの行事では、生徒がよく活躍している。	134 43%	176 56%	4 1%	1 0%	10
	17 生徒会(執行部役員・専門委員会)の活動は活発に行われている。	62 24%	175 67%	23 9%	1 0%	63
	18 生徒は部活動で自主性を発揮し、意欲的に取り組んでいる。	98 32%	172 56%	29 9%	10 3%	16
	19 いじめのない楽しい学級づくりに努力している。	54 19%	179 62%	43 15%	11 4%	38
	20 生徒のけがや病気、不審者などの緊急時には適切に対応している。	112 37%	176 58%	14 5%	1 0%	21
	21 生徒や保護者からの相談には、誠意をもって対応している。	95 32%	172 57%	26 9%	7 2%	24
いじめ対策	22 本校のいじめ防止基本方針や、いじめ防止の取組を知っている。	32 13%	137 56%	59 24%	15 6%	89
	23 本校のいじめに関する相談窓口を知っている。	41 18%	128 55%	53 23%	12 5%	99
	24 本校はいじめの未然防止に向けた取組を適切に行っている。	35 14%	136 56%	56 23%	16 7%	90
	25 本校はいじめが起きた場合、適切に対応している。	38 17%	130 58%	44 20%	13 6%	107

表の見方 数字の上段—実数, 下段—割合

A「そう思う」 B「大体そう思う」 C「あまりそう思わない」 D「そう思わない」 E「わからない無回答」



※表とグラフのパーセントには「Eのわからない・無回答」は含んでいません。

全校 結果集計

		H28				H29				H30				R1				
		A	B	C	D	A	B	C	D	A	B	C	D	A	B	C	D	
学校運営全般	1	本校の教育目標「自主・連帯・規律の精神を培い、心身共に健康で人間性豊かな生徒の育成」は生徒の実態を踏まえている。	14%	71%	14%	2%	10%	80%	9%	1%	14%	74%	10%	2%	17%	71%	12%	1%
	2	学校は、生徒や保護者の願い、地域の声に応える教育活動を行っている。	15%	71%	13%	2%	10%	78%	11%	1%	17%	71%	9%	3%	17%	69%	12%	2%
	3	「みんなの学校の日」を設定し、授業参観や公開行事などをとおして、開かれた学校づくりに努めている。	39%	57%	3%	0%	31%	64%	6%	0%	42%	55%	3%	0%	38%	57%	4%	1%
	4	保護者へのたより(学校・学年・学級等)やお知らせ、案内などは適切に行われている。	41%	52%	6%	1%	33%	57%	9%	1%	37%	58%	4%	1%	31%	61%	8%	1%
	5	学校は、施設・設備など教育環境の整備や安全対策に努力している。	21%	63%	15%	2%	17%	68%	13%	2%	17%	68%	12%	3%	22%	65%	13%	1%
	6	保護者負担の経費については、会計報告等が適切に行われている。	41%	55%	3%	0%	38%	59%	3%	0%	37%	61%	1%	0%	38%	59%	3%	0%
	7	避難訓練や学校地域合同防災訓練の他、防災教育に関わる諸活動を通して、災害時の対応力を高める努力をしている。	49%	49%	2%	0%	46%	50%	4%	0%	52%	46%	1%	1%	48%	50%	2%	0%
	8	保護者の連絡や問合せ、来校時の対応は適切である。	39%	53%	8%	1%	35%	58%	5%	2%	42%	51%	6%	1%	36%	56%	8%	0%
学習面	9	学力調査や考査などの結果を踏まえ、教材や指導法の工夫などにより、わかりやすい授業に努力している。	13%	56%	28%	3%	8%	59%	26%	6%	13%	58%	23%	6%	13%	54%	28%	5%
	10	将来の生き方や進路について、適切な指導が行われている。	11%	58%	27%	4%	10%	62%	26%	3%	14%	53%	28%	4%	14%	57%	26%	4%
	11	被災校であることを踏まえ、道徳や総合的な学習の時間などを通して、心の教育に取り組んでいる。	20%	68%	11%	1%	17%	68%	11%	3%	20%	65%	14%	1%	24%	66%	10%	1%
	12	生徒の能力や努力、学習到達度を適切・公平に評価している。	16%	67%	16%	2%	16%	64%	15%	5%	16%	61%	19%	4%	17%	64%	14%	5%
	13	生徒は宿題や復習・予習など自主的に家庭学習をしている。	14%	41%	32%	14%	16%	50%	24%	9%	17%	40%	30%	14%	14%	40%	29%	17%
	14	生徒は、授業が分かりやすく、楽しいと言っている。	10%	42%	34%	14%	5%	47%	38%	10%	12%	45%	28%	15%	9%	43%	32%	16%
生活面	15	生徒のあいさつや言葉遣いはよい。	22%	60%	15%	4%	12%	63%	22%	3%	16%	66%	15%	3%	17%	65%	16%	2%
	16	文化祭や合唱コンクールなどの行事では、生徒がよく活躍している。	46%	50%	3%	1%	42%	55%	2%	1%	42%	55%	2%	1%	43%	56%	1%	0%
	17	生徒会(執行部役員・専門委員会)の活動は活発に行われている。	25%	65%	10%	0%	19%	70%	10%	1%	25%	68%	7%	0%	24%	67%	9%	0%
	18	生徒は部活動で自主性を発揮し、意欲的に取り組んでいる。	40%	48%	10%	3%	34%	54%	11%	2%	36%	53%	8%	2%	32%	56%	9%	3%
	19	いじめのない楽しい学級づくりに努力している。	22%	60%	15%	3%	19%	67%	11%	3%	18%	63%	14%	4%	19%	62%	15%	4%
	20	生徒のけがや病気、不審者などの緊急時には適切に対応している。	38%	57%	4%	1%	33%	59%	6%	2%	36%	61%	4%	0%	37%	58%	5%	0%
	21	生徒や保護者からの相談には、誠意をもって対応している。	33%	59%	6%	2%	27%	63%	9%	2%	32%	57%	8%	2%	32%	57%	9%	2%
いじめ対策	22	本校のいじめ防止基本方針や、いじめ防止の取組を知っている。	12%	56%	28%	5%	13%	63%	22%	2%	14%	63%	20%	3%	13%	56%	24%	6%
	23	本校のいじめに関する相談窓口を知っている。	16%	47%	30%	7%	17%	55%	25%	4%	18%	55%	24%	3%	18%	55%	23%	5%
	24	本校はいじめの未然防止に向けた取組を適切に行っている。	11%	54%	30%	5%	14%	60%	23%	4%	13%	61%	22%	4%	14%	56%	23%	7%
	25	本校はいじめが起きた場合、適切に対応している。	16%	56%	25%	3%	13%	63%	20%	4%	11%	65%	19%	5%	17%	58%	20%	6%