

平成29年度

仙台高等学校学校評価報告書

仙台高等学校
学校評価委員会

平成30年3月1日

平成29年度 学校評価について

平成29年10月23日
学校評価委員会

【基本方針】

- 1)平成29年度の学校評価については、昨年と同様に全生徒対象・全保護者対象及び全教職員対象の学校評価アンケートとする。
- 2)結果の集計に関しては、項目別前年度の比較データのみとする。項目毎のグラフ化は行わない。
- 3)次の質問項目を変更する。
〔生徒用20〕
「校舎内外はきれいに清掃されていると思いますか。」
→「清掃活動に積極的に取り組んでいますか。」
〔保護者用13〕
「校舎内外はきれいに清掃されていると思いますか。」
→「来校時に校舎内外を見て、清掃活動が適切に行われていると思いますか。」

【生徒対象調査】

- 1 実施日 2学年・・・12月1日(金)
後期Ⅰ 考査終了後 帰りのSHRの時間
1・3学年・・・12月8日(金)
後期Ⅰ 考査終了後 帰りのSHRの時間
- 2 実施場所 各HR教室
- 3 対象クラス 全クラス
- 4 留意点
実施後マークシート・質問用紙を回収 マークシートのみ 総務部係まで提出
→総務部係への提出は、12月20日(火)まで

【保護者対象調査】

- 1 調査用紙配布日 2学年・・・12月1日(金) 考査終了後のSHRで配布
1・3学年・12月8日(金) 考査終了後のSHRで配布
- 2 調査用紙回収日
保護者用 のマークシートの回収 12月14日(木)までに回収
→総務部係への提出は、12月20日(火)まで
- 3 調査対象クラス
全クラスで実施します。

【教職員対象調査】

- 1 調査実施期間 12月1日(金)～12月15日(金)

平成29年度仙台高等学校「学校評価調査」 生徒用

- (1) あなたの学年・クラス・番号と氏名を鉛筆で記入して下さい。
- (2) あなたの学年・クラス・出席番号に当てはまる箇所を鉛筆でマークして下さい。ただし、出席番号が1桁の人は出席番号(十の位)の欄の0をマークしてから、1～9の各自の出席番号(1桁)の欄をマークして下さい。

マークシート記入上の注意

①必ず鉛筆でマークすること。

②学年・組・番号をマークすること。 出席番号 1番 → 01

③質問項目は左から右へ1～42

回答は縦に

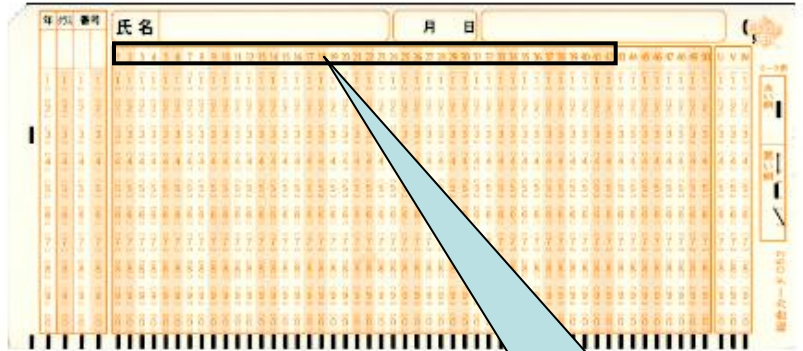
④ 3つ選ぶ箇所は、回答番号に一つずつ順にマークして下さい。回答は順不同でかまいません。

十の位は
0をマーク

当てはまる	1
やや当てはまる	2
あまり当てはまらない	3
全く当てはまらない	4
分からない	5

回答は縦に
マーク

該当する番号をマーク
して下さい。



質問項目への回答
は左から1.～42まで

(3) 次の質問に回答して下さい。

回答番号

1. 予習・復習などの準備をしっかりと授業に臨んでいますか。
2. 授業で先生の話にはしっかりと耳を傾け、理解しようとしていますか。
3. ベルが鳴った時点で着席し、ノート・教科書を準備していますか。
4. 学校への提出物の期限は守っていますか。
5. クラスの仕事を責任をもって果たしていますか。
6. 学校行事・生徒会などの特別活動に積極的に参加していますか。
7. 学校の施設設備を大切に使っていますか。
8. あなたは、ゴミの分別や節電といった省エネに努めていますか。
9. あなたは交通ルールやマナーをきちんと守っていますか。
10. 部活動で充実感や満足感を得ていますか。
11. 勉強と部活動を両立できるように努めていますか。
12. 勉強と部活動を両立できていると思いますか。
13. 教育課程は自分の将来のために工夫されていると思いますか。
14. 教科書の内容を理解するにあたって分かりやすい授業が多いですか。
15. 先生方に学習上の疑問を相談しやすいですか。
16. 悩みごとを先生に相談しやすいですか。
17. 具体的で親身な進路指導が行われていると思いますか。
18. 課外講習や模擬試験は実力養成に役立っていますか。
19. 仙台高校のホームページは充実していると思いますか。
20. 清掃活動に積極的に取り組んでいますか。
21. あなたは仙台高等学校に入学してよかったと思いますか。
22. 少人数授業は、学習に効果的であると思いますか。
23. 防災訓練などを通して、自分と他人の命を守る態度の育成を図っていると思いますか。

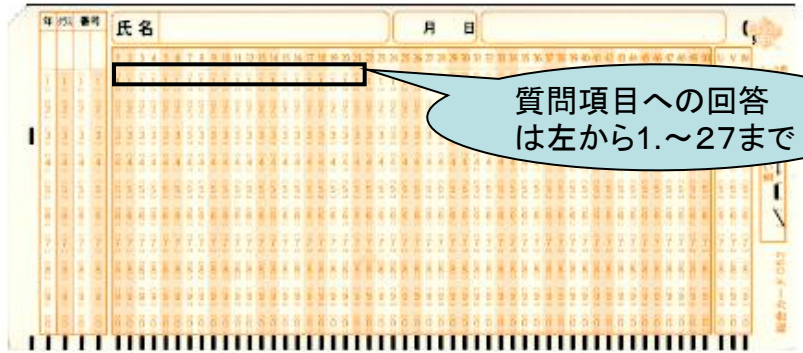
当てはまる	1
やや当てはまる	2
あまり当てはまらない	3
全く当てはまらない	4
分からない	5

24. 25. 26. 次のうち、仙台高校の学校教育で特に身につけたいものはどれですか。次の選択肢から、3つ選んで下さい。(回答番号24～26に各々1つご回答下さい。順不同でかまいません)
1. 確かな学力 2. 豊かな感性 3. 優れた思考力 4. 豊かな社会性 5. 自主的な行動力
6. 旺盛な勤労意欲 7. 確かな職業観
27. 前の質問での回答で、最も重視することは何ですか。1つ選んで下さい。
1. 確かな学力 2. 豊かな感性 3. 優れた思考力 4. 豊かな社会性
5. 自主的な行動力 6. 旺盛な勤労意欲 7. 確かな職業観
28. 29. 30. 次のうち、今後の仙台高校の学校教育で特に充実化を進めていくべき活動はどれですか。次の選択肢から、3つ選んで下さい。(回答番号28～30に各々1つご回答下さい。順不同でかまいません)
1. 学習指導 2. 生徒指導 3. 進路指導 4. 部活動 5. 学校行事 6. 地域との連携 7. PTA活動
31. 前の質問での回答で、最も重視することは何ですか。1つ選んで下さい。
1. 学習指導 2. 生徒指導 3. 進路指導 4. 部活動 5. 学校行事 6. 地域との連携 7. PTA活動
32. 週にどの程度家庭で学習しますか。最も近いものを1つ選んでください。
1. していない 2. 週1, 2日 3. 週3, 4日 4. 週5, 6日 5. 毎日
33. 平日に1日当たりどの程度の時間家庭で学習していますか。最も近いものを1つ選んでください。
1. 全くしない 2. 30分未満 3. 30分～ 4. 1時間～ 5. 1時間30分～ 6. 2時間以上
34. 休日に1日当たりどの程度の時間家庭で学習していますか。最も近いものを1つ選んでください。
1. 全くしない 2. 30分未満 3. 30分～ 4. 1時間～ 5. 1時間30分～ 6. 2時間以上
35. 家庭での学習では主に何をしますか。最も近いものを1つ選んでください
1. 学校の授業の予習や復習 2. 学校の宿題 3. 塾などの予習や復習 4. 塾などの宿題
5. 試験対策の学習 6. 興味のあるものについて調べる 7. 特に決めていない 8. その他
36. 家庭での学習ができないときの理由として最も近いものを1つ選んでください。
1. 部活等の課外活動が忙しい 2. 塾などで学習しているため 3. 体力的に疲れている
4. 精神的に疲れている 5. 勉強する意義を感じない 6. どのように勉強すればいいかわからない
7. 趣味に多くの時間がかかる 8. その他
37. 家庭学習で分からない事があった場合はどうしますか。最も近いものを1つ選んでください
1. 学校で先生に質問する 2. 家族に相談する 3. 友人に聞く 4. 部活などの先輩に聞く
5. 塾などで質問する 6. 自分で本などを参考にして解決する 7. そのままにしておく 8. その他
38. 普段の遊びや娯楽、趣味(インターネットや携帯電話の使用、メールのやり取りも含む)に使う時間はどのくらいですか。最も近いものを1つ選んでください。
1. 全くしない 2. 30分未満 3. 30分～ 4. 1時間～ 5. 1時間30分～ 6. 2時間～
7. 3時間～ 8. 4時間以上
39. 部活動をしていますか。また、所属しているのは運動部ですか。それとも文化部ですか。
1. 運動部に入っている 2. 文化部に入っている 3. 入っていない
40. 大会などを除く、普段の1週間の部活動の活動日数は平均でどのくらいですか。
1. していない 2. 週1, 2日 3. 週3, 4日 4. 週5, 6日 5. 毎日
41. 大会前などを除く、平日の1日あたりの部活動の活動時間はどのくらいですか。
1. 全くない 2. 30分未満 3. 30分～ 4. 1時間～ 5. 2時間～ 6. 3時間以上
42. 大会前などを除く、休日の1日あたりの部活動の活動時間はどのくらいですか。
1. 全くない 2. 30分未満 3. 30分～ 4. 1時間～ 5. 2時間～ 6. 3時間以上

平成29年度仙台高等学校学校評価(保護者用)

ご芳名は無記名で可
 クラス番号はお子様^が記入済で
 す。未記入の場合は、
 お子様^に必ず記入させて下さい。
鉛筆をご使用ください。

回答は縦にマ
 ーク



質問項目への回答
 は左から1.~27まで

提出期限
 12月14日(木)までに担任へ
 ご提出下さい。

以下の各項目について回答して下さい。

回答番号

1. 学校の教育目標・教育方針を知っていますか。
 2. 学校行事は時期、種類とも適切に行われていると思いますか。
 3. 学校が出す便り(学校・学年・学級)の内容は適切ですか。
 4. 学校からの配布物はきちんと届いていますか。
 5. お子様は家庭で積極的に学習に取り組んでいると思いますか。
 6. 学校は家庭との連携をとりながら生活指導をしていると思いますか。
 7. お子様は悩みごとを先生に相談しやすいと思いますか。
 8. お子様は交通ルールやマナーをしっかりと守っていると思いますか。
 9. お子様は部活動で充実感や満足感を得ていると思いますか。
 10. 行事や生徒会活動など、お子様は教科以外の学校活動に積極的に参加していると思いますか。
 11. 具体的で親身な進路指導が行われていると思いますか。
 12. 課外講習や模擬試験はお子様の実力養成に役立っていると思いますか。
 13. 来校時に校舎内外を見て、清掃活動が適切に行われていると思いますか。
 14. 事務室は学校窓口として親切な電話の対応を行っていると思いますか。
 15. 学校はホームページで保護者の知りたい情報を発信していると思いますか。
 16. PTA活動は充実していると思いますか。
 17. お子様を仙台高等学校へ入学させてよかったと思いますか。
 18. 進路などについて、ご家庭で話し合う機会が十分に確保されていますか。
 19. 防災訓練などを通して、自分と他人の命を守る態度の育成を図っていると思いますか。
20. 21,22 次のうち、仙台高校の学校教育において特に何を重点的に育成すべきとお考えですか。次の選択肢から、3つ選んで下さい。(回答番号20~22に各々1つご回答下さい。順不同でかまいません)
1. 確かな学力
 2. 豊かな感性
 3. 優れた思考力
 4. 豊かな社会性
 5. 自主的な行動力
 6. 旺盛な勤労意欲
 7. 確かな職業観
23. 前の質問の回答において、最も重視すべき内容を選択肢から1つ選択して下さい。
1. 確かな学力
 2. 豊かな感性
 3. 優れた思考力
 4. 豊かな社会性
 5. 自主的な行動力
 6. 旺盛な勤労意欲
 7. 確かな職業観
24. 25,26 次のうち、今後の仙台高校の学校教育において特にどの活動の充実化を進めていくべきとお考えですか。次の選択肢から、3つ選んで下さい。(回答番号24~26に各々1つご回答下さい。順不同でかまいません)
1. 学習指導
 2. 生徒指導
 3. 進路指導
 4. 部活動
 5. 学校行事
 6. 地域との連携
 7. PTA活動
27. 前の質問の回答において、最も重視すべき内容を選択肢から1つ選択して下さい。
1. 学習指導
 2. 生徒指導
 3. 進路指導
 4. 部活動
 5. 学校行事
 6. 地域との連携
 7. PTA活動

当てはまる	1
やや当てはまる	2
あまり当てはまらない	3
全く当てはまらない	4
分からない	5

**該当する番号を鉛筆
 でマークして下さい**

ご協力ありがとうございました。

平成29年度 仙台高等学校学校評価(教師用)

氏名は無記名で可 鉛筆をご使用ください。

回収期間 12月1日(金)～12月15日(金)

職員室中央黒板の回収箱へ

当てはまる	1
やや当てはまる	2
あまり当てはまらない	3
全く当てはまらない	4
分からない	5

以下の各項目について回答して下さい。

回答番号

- 1.教育目標や教育方針、本校が目指している生徒像を、生徒や保護者に知らせていますか。
- 2.本校では、学校の教育目標や計画の達成に対する関心が高いと思いますか。
- 3.本校の教育課程は、生徒一人ひとりの進路希望の実現に役立つと思いますか。
- 4.生徒の家庭学習の時間を確保するように指導していますか。
- 5.生徒にとってわかりやすい授業を実践するように努めていますか。
- 6.研究授業・公開授業の実施によって学習指導技術の研究と共有化を図っていますか。
- 7.身だしなみや言葉遣い、交通ルールの遵守など、マナーや規範に対する意識を高めるよう努めていますか。
- 8.不適応や問題行動への適切な指導をしていますか。
- 9.生徒が部活動に生き生きと取り組めるような指導ができていますか。
10. 生徒にとって具体的で親身な進路指導を行っていますか。
11. 生徒との面談や個人指導など、生徒と接する時間は十分にとれていますか。
12. 環境教育を通して、生徒の環境保護意識を育てることができていますか。
13. フェニックスプランは、学ぶ意欲の向上や意思決定能力の育成、学力の向上につながっていますか。
14. 職員会議をはじめ各種会議が、情報交換と課題検討の場として有効に機能していますか。
15. 教育活動は、教職員の共通理解を得て実施されていると思いますか。
16. 本校の職員として、学校の教育活動に充実感をもって参加できていますか。
17. 日々の教育活動における問題意識や悩みについて、気軽に相談し合えるような職場の人間関係ができていますか。
18. 日々の業務遂行にあたり、多忙感がありますか。
19. 個人情報流出しないよう、セキュリティを確保していますか。
20. 単位制の教育システムや35人学級は生徒の学力向上につながっていると思いますか。
21. 日々の教育活動について、教員間の情報交換の時間が十分に確保されていますか。
22. 防災訓練などを通して、自分と他人の命を守る態度の育成を図っていると思いますか。
- 23.24. 25. 次のうち、仙台高校の学校教育において特に何を重点的に育成すべきとお考えですか。次の選択肢から、3つ選んで下さい。(回答番号23～25に各々1つご回答下さい。順不同でかまいません)
 1. 確かな学力
 2. 豊かな感性
 3. 優れた思考力
 4. 豊かな社会性
 5. 自主的な行動力
 6. 旺盛な勤労意欲
 7. 確かな職業観
26. 前の質問の回答において、最も重視すべき内容を選択肢から1つ選択して下さい。
 1. 確かな学力
 2. 豊かな感性
 3. 優れた思考力
 4. 豊かな社会性
 5. 自主的な行動力
 6. 旺盛な勤労意欲
 7. 確かな職業観
- 27.28.29. 次のうち、今後の仙台高校の学校教育で特に充実化を進めていくべき活動とお考えですか。次の選択肢から、3つ選んで下さい。次の選択肢から、3つ選んで下さい。(回答番号27～29に各々1つご回答下さい。順不同でかまいません)
 1. 学習指導
 2. 生徒指導
 3. 進路指導
 4. 部活動
 5. 学校行事
 6. 地域との連携
 7. PTA活動
30. 前の質問の回答において、最も重視すべき内容を選択肢から1つ選択して下さい。
 1. 学習指導
 2. 生徒指導
 3. 進路指導
 4. 部活動
 5. 学校行事
 6. 地域との連携
 7. PTA活動

以上で質問は終わりです。ご協力ありがとうございました。

I 学校評価報告書概要

平成29年度学校評価アンケート」は、平成29年12月2日から12月 14日にかけて生徒、保護者と教職員それぞれに実施された。生徒・保護者とも全クラスで実施した。全クラス実施は、今年で2年目である。

1 回収率

(1)生徒

	1学年	2学年	3学年
在籍者(人)	273	271	267
有効回収(人)	272	271	267
回収率(%)	100%	100%	100%

(2)保護者

	1学年	2学年	3学年
在籍者(人)	273	271	267
有効回収(人)	268	260	238
回収率(%)	98%	96%	89%

学校運営改善ための意見書は、37件寄せられた。

(3)教職員

在籍 71 有効回収 66 回収率 92.9%

生徒回収率は、考査最終日に実施したことから、100%と極めて高い数値となっている。

保護者の回収率は、クラス間に大きな差異(61%~100%)が見られた。

※欠測値の扱い

以後の各項目の集計及び分析において、欠測値があった場合は、そのケース自体を集計及び分析の対象から除外している。

2 平成29年度 学校評価のあり方

昨年度から全生徒・全保護者対象に実施。質問項目は、本校で実施されていた東北大学大学院教育学研究科教育設計評価専攻の学校評価の実践で培われたアンケートの質問項目、実施時期を踏襲して実施した。

変更点

生徒の質問項目

質問20 「校舎内外はきれいに清掃されていると思いますか。」

→「清掃活動に積極的に取り組んでいますか。」へ変更した。

保護者の質問項目

質問13 「校舎内外はきれいに清掃されていると思いますか。」

→「来校時に校舎内外をみて、清掃活動が適切に行われていると思いますか。」へ変更した。

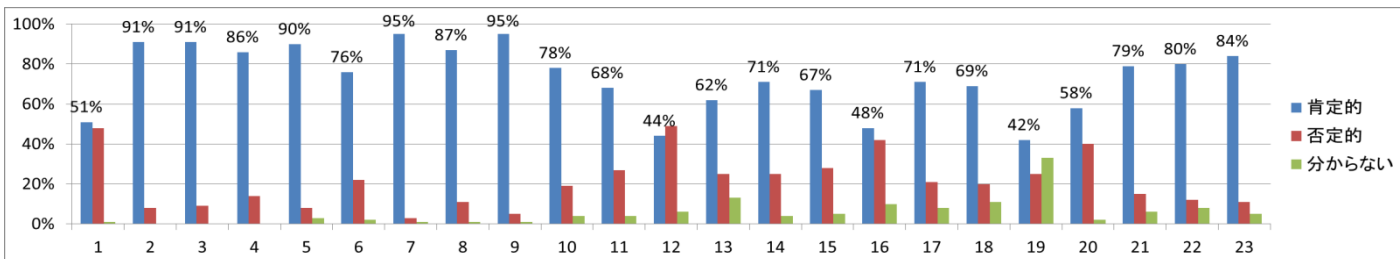
※ よく当てはまる/やや当てはまるを肯定的評価に、あまり当てはまらない/全く当てはまらないを否定的評価に

※ 回答の誤差脱漏で必ずしも100%にはならない。

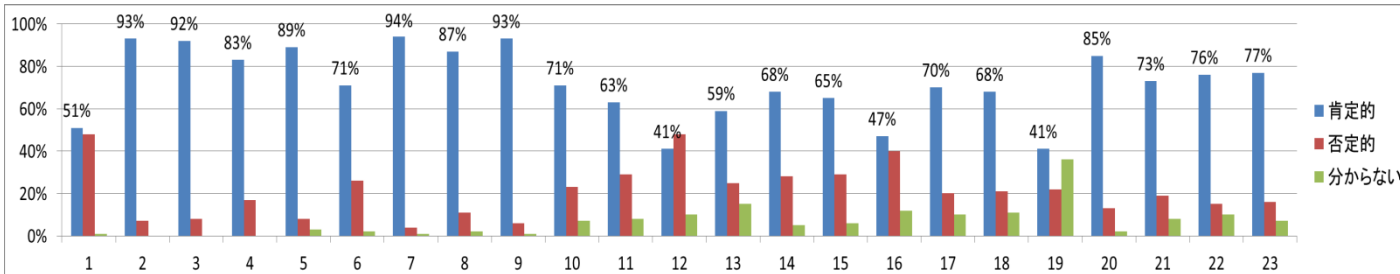
2 生徒アンケート結果

番号	項目	平成29年度			平成28年度			平成28年度との比較		
		肯定的	否定的	分からない	肯定的	否定的	分からない	肯定的	否定的	分からない
1	予習・復習などの準備をしっかりと授業に臨んでいますか。	51%	48%	1%	51%	48%	1%	0%	0%	0%
2	授業で先生の話にはしっかりと耳を傾け、理解しようとしていますか。	93%	7%	0%	91%	8%	0%	2%	-1%	0%
3	ベルが鳴った時点で着席し、ノート・教科書を準備していますか。	92%	8%	0%	91%	9%	0%	1%	-1%	0%
4	学校への提出物の期限は守っていますか。	83%	17%	0%	86%	14%	0%	-3%	3%	0%
5	クラスの仕事を責任をもって果たしていますか。	89%	8%	3%	90%	8%	3%	-1%	0%	0%
6	学校行事・生徒会などの特別活動に積極的に参加していますか。	71%	26%	2%	76%	22%	2%	-5%	4%	0%
7	学校の施設設備を大切に使っていますか。	94%	4%	1%	95%	3%	1%	-1%	1%	0%
8	あなたは、ゴミの分別や節電といった省エネに努めていますか。	87%	11%	2%	87%	11%	1%	0%	0%	1%
9	あなたは交通ルールやマナーをきちんと守っていますか。	93%	6%	1%	95%	5%	1%	-2%	1%	0%
10	部活動で充実感や満足感を得ていますか。	71%	23%	7%	78%	19%	4%	-7%	4%	3%
11	勉強と部活動を両立できるように努めていますか。	63%	29%	8%	68%	27%	4%	-5%	2%	4%
12	勉強と部活動を両立できていると思いますか。	41%	48%	10%	44%	49%	6%	-3%	-1%	4%
13	教育課程は自分の将来のために工夫されていると思いますか。	59%	25%	15%	62%	25%	13%	-3%	0%	2%
14	教科書の内容を理解するにあたって分かりやすい授業が多いですか。	68%	28%	5%	71%	25%	4%	-3%	3%	1%
15	先生方に学習上の疑問を相談しやすいですか。	65%	29%	6%	67%	28%	5%	-2%	1%	1%
16	悩みごとを先生に相談しやすいですか。	47%	40%	12%	48%	42%	10%	-1%	-2%	2%
17	具体的で親身な進路指導が行われていると思いますか。	70%	20%	10%	71%	21%	8%	-1%	-1%	2%
18	課外講習や模擬試験は実力養成に役立っていますか。	68%	21%	11%	69%	20%	11%	-1%	1%	0%
19	仙台高校のホームページは充実していると思いますか。	41%	22%	36%	42%	25%	33%	-1%	-3%	3%
20	清掃活動に積極的に取り組んでいますか。	85%	13%	2%	58%	40%	2%	27%	-27%	0%
21	あなたは仙台高等学校に入学してよかったと思いますか。	73%	19%	8%	79%	15%	6%	-6%	4%	2%
22	少人数授業は、学習に効果的であると思いますか。	76%	15%	10%	80%	12%	8%	-4%	3%	2%
23	防災訓練などを通して、自分と他人の命を守る態度の育成を図っていると思いますか。	77%	16%	7%	84%	11%	5%	-7%	5%	2%
	全体の平均	72%	21%	7%	73%	21%	6%	-1%	0%	1%

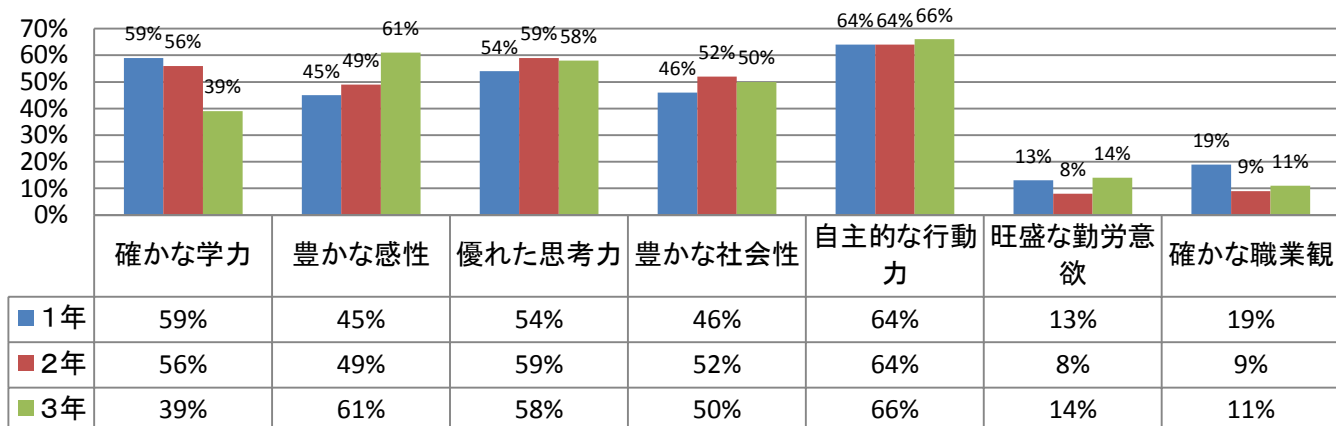
平成28年度結果



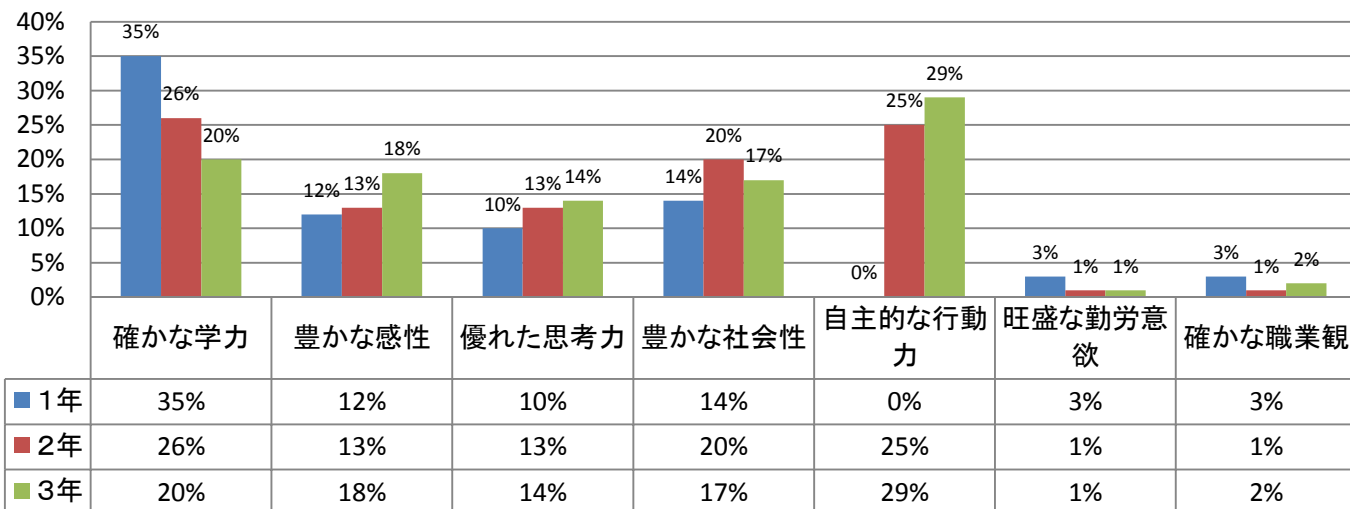
平成29年度結果



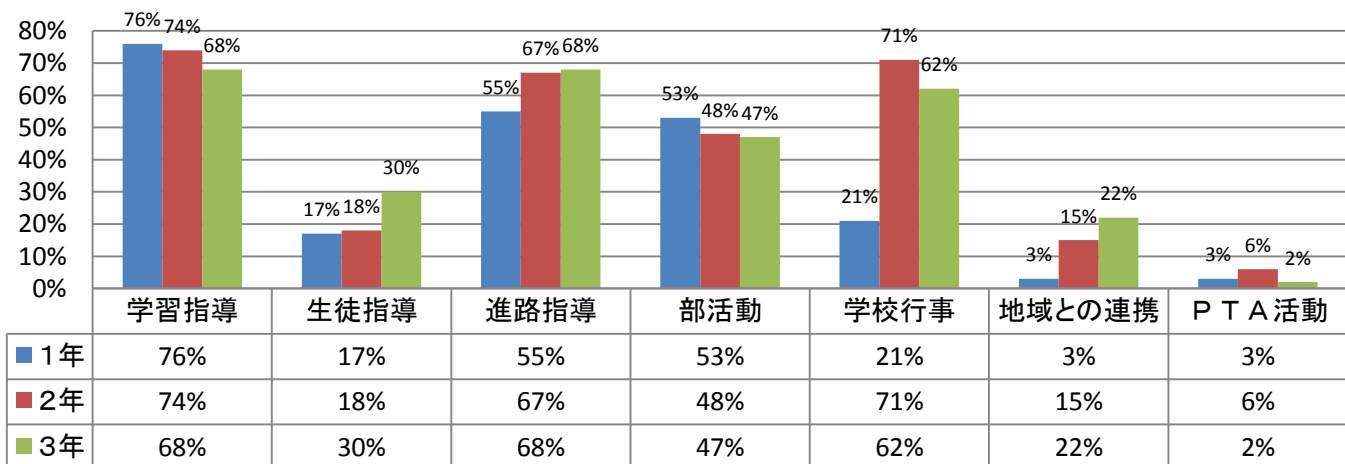
24～26 次のうち、仙台高校の学校教育で特に身につけたいものはどれですか。3つ選んで下さい。



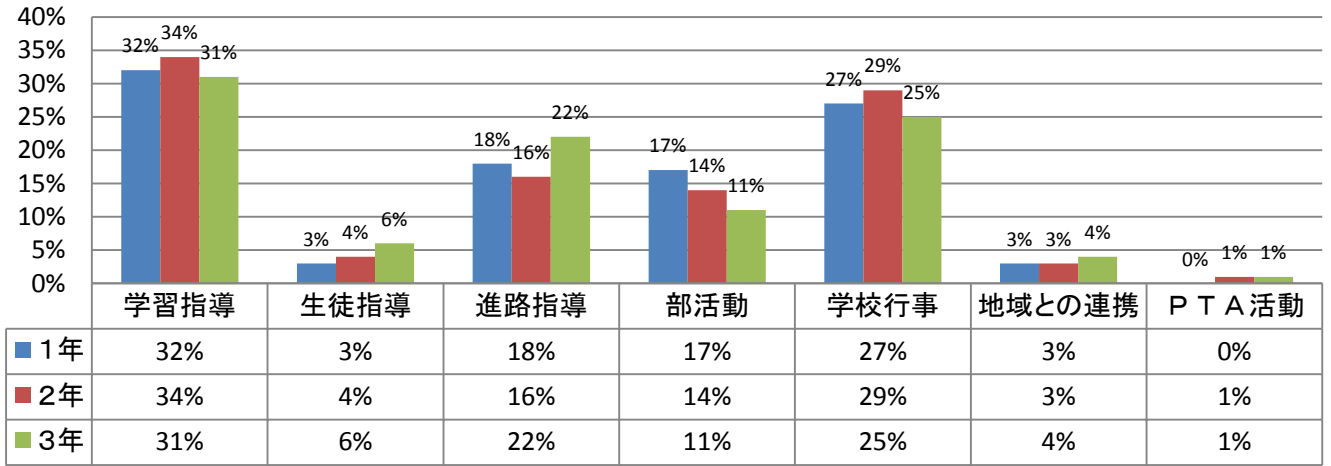
27 前の質問での回答で、最も重視すべきことは何ですか。



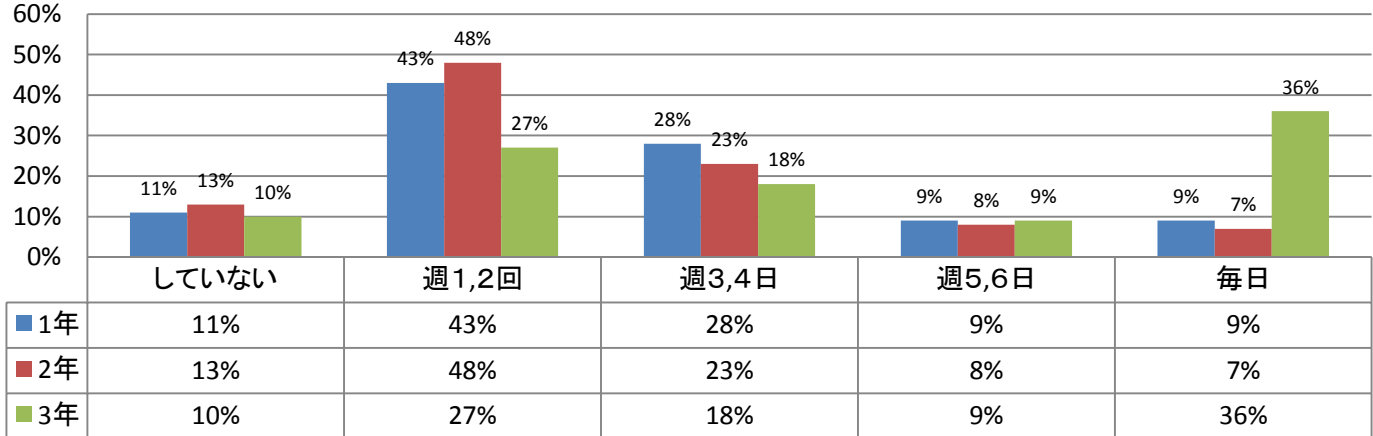
28～29 次のうち、今後の仙台高校の学校教育で特に充実化を進めて行くべき活動はなんですか。3つ選んで下さい。



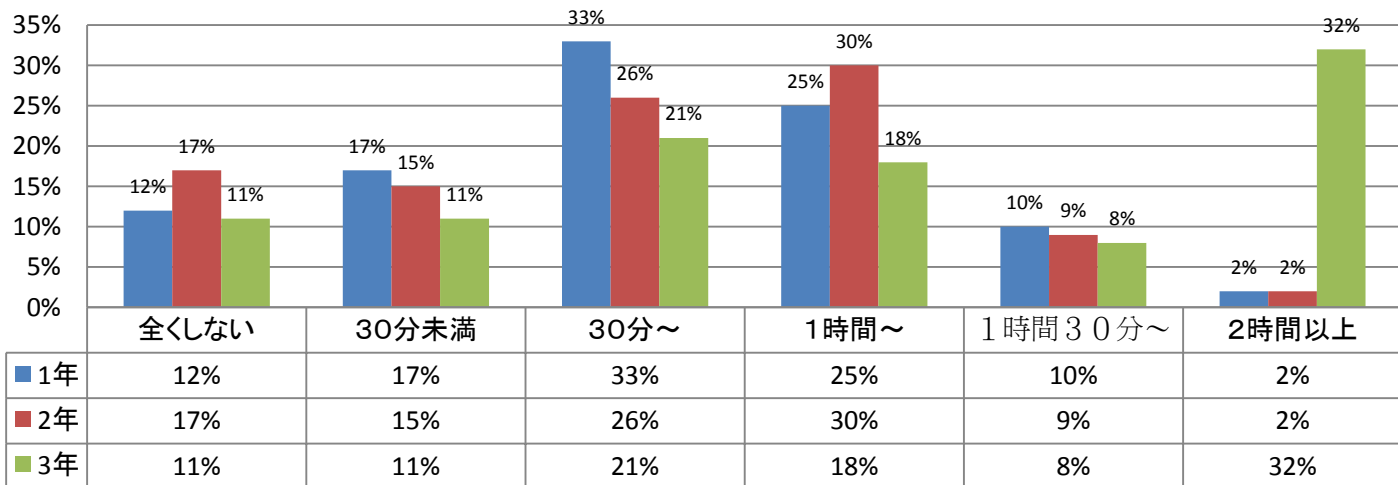
31 前の質問での回答で、最も重視すべきことは何ですか。



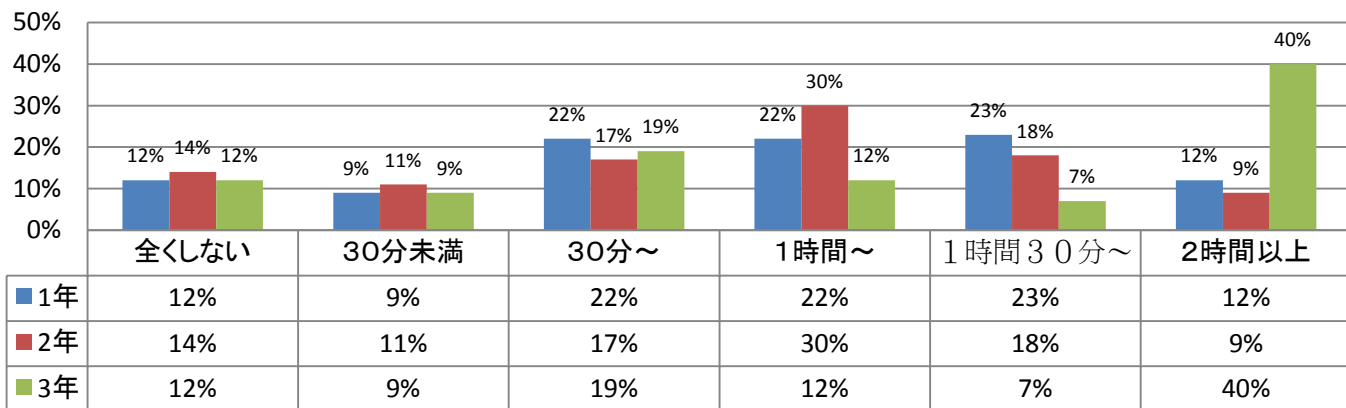
32 週にどの程度家庭で学習しますか。最も近いものを選んで下さい。



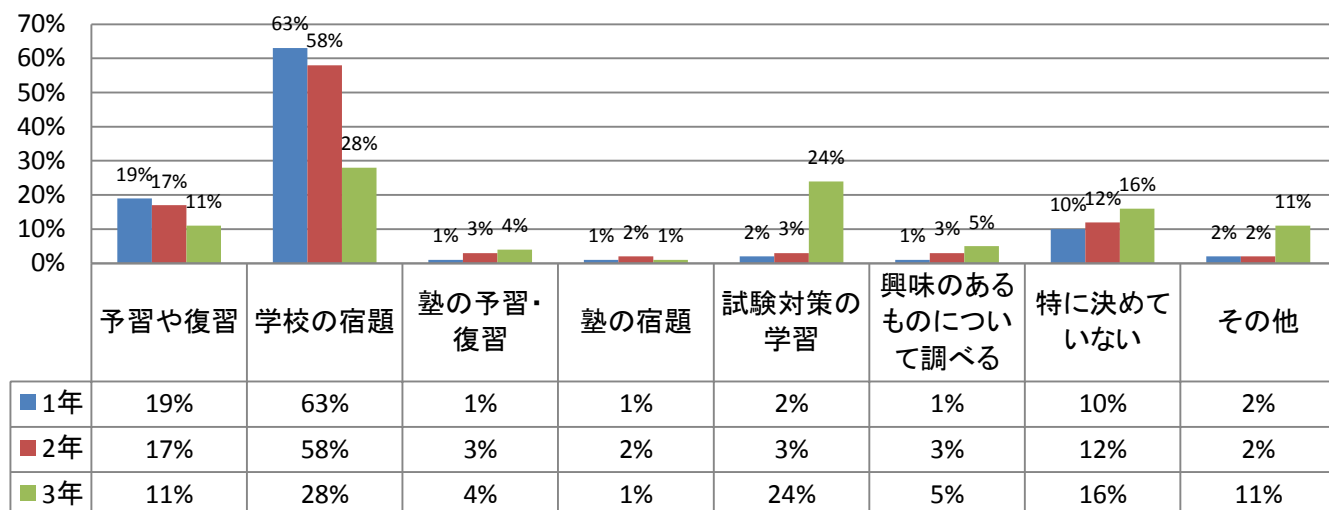
33 平日に1日あたりどの程度の時間家庭で学習していますか。最も近いものを1つ選んで下さい。



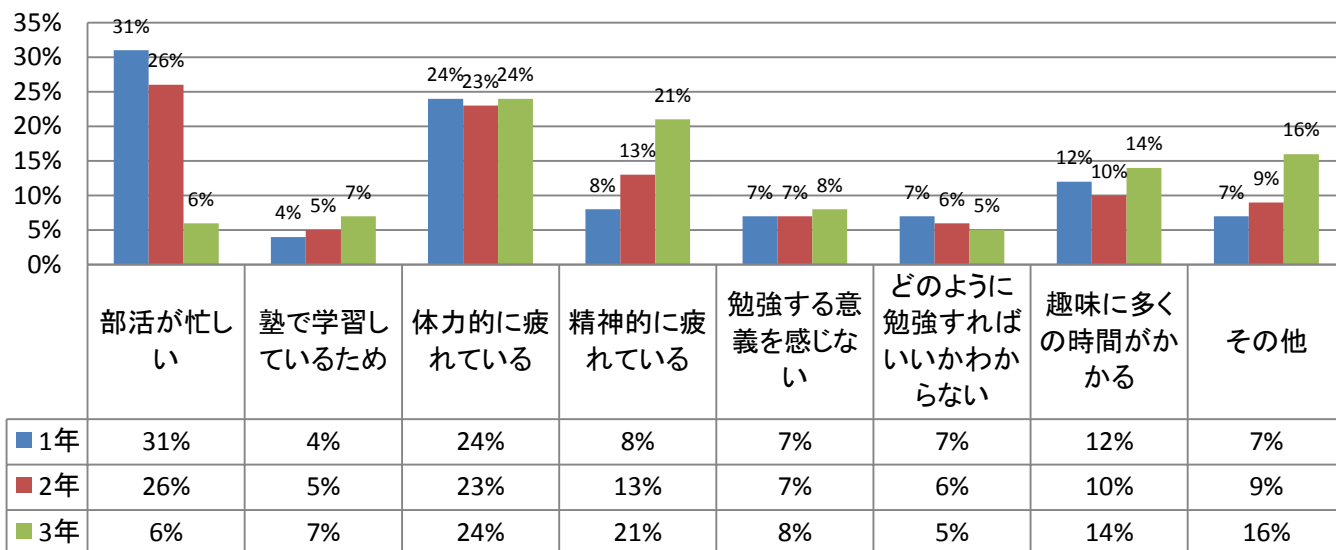
34 休日に1日あたりどの程度の時間家庭で学習していますか。最も近いものを1つ選んで下さい。



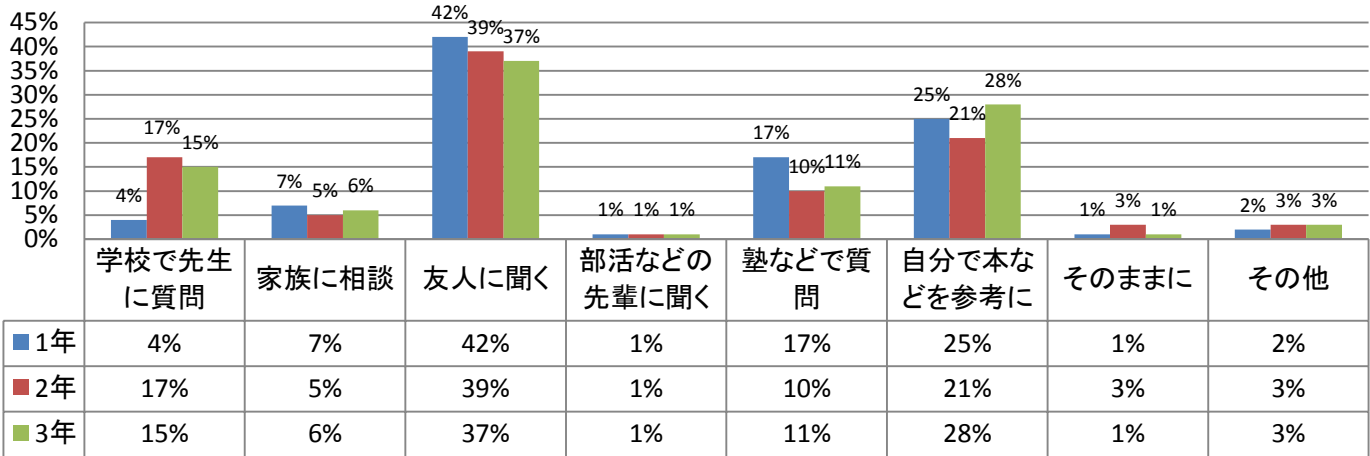
35 家庭での学習では主に何をしますか。最も近いものを1つ選んで下さい。



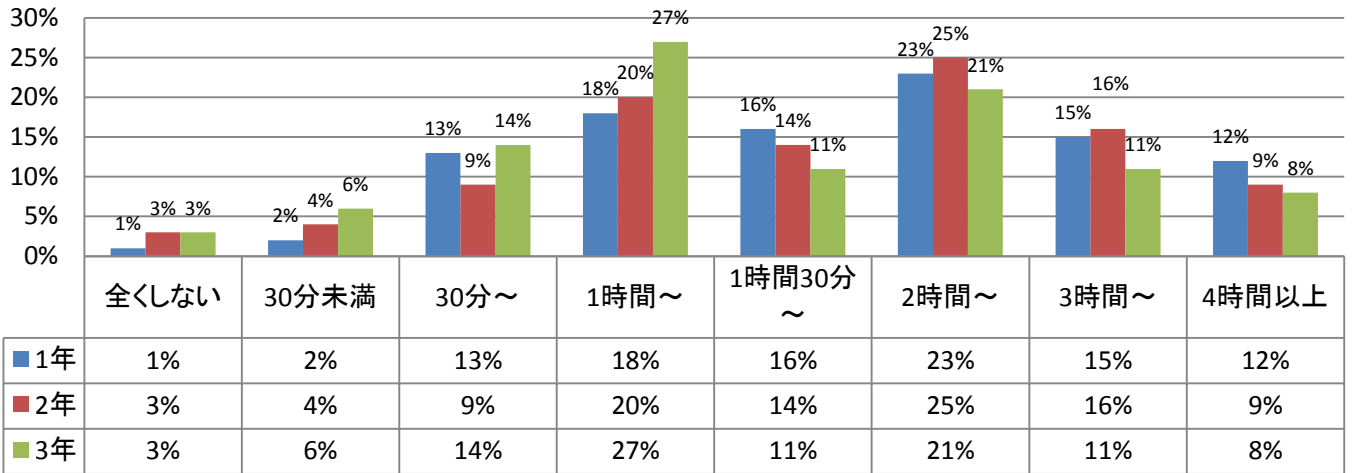
36 家庭での学習ができない時の理由として最も近いものを1つ選んで下さい。



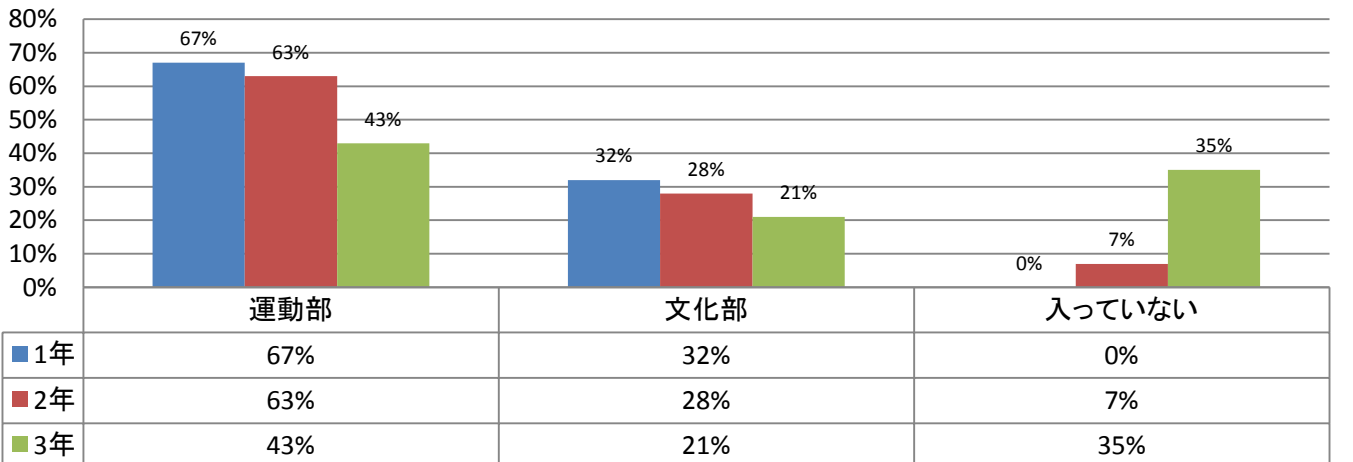
37 家庭学習で分からないことがあった場合はどうしますか。最も近いものを1つ選んで下さい。



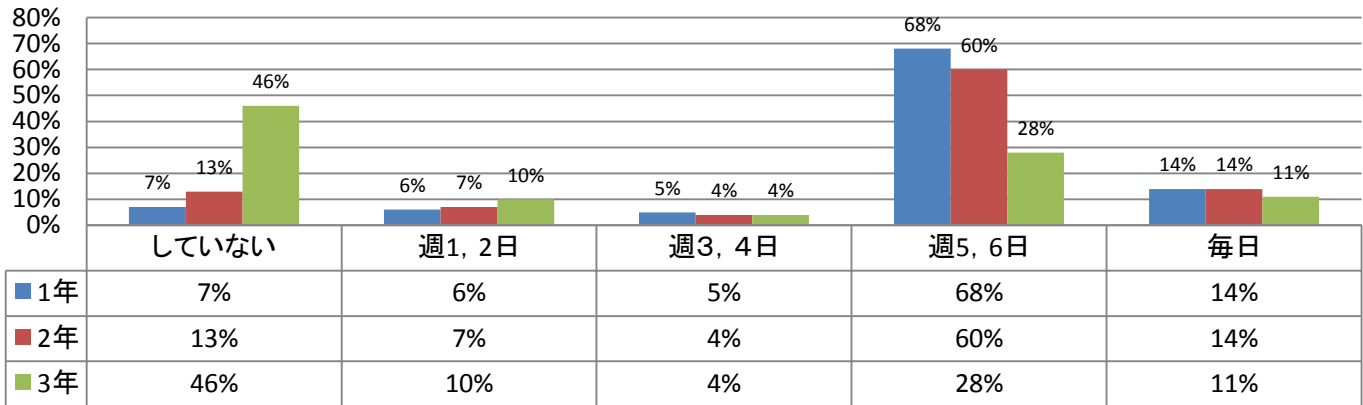
38 普段の遊びや娯楽、趣味(インターネットや携帯電話の使用,メールのやり取りも含む)に使う時間はどのくらいですか。最も近いものを1つ選んで下さい。



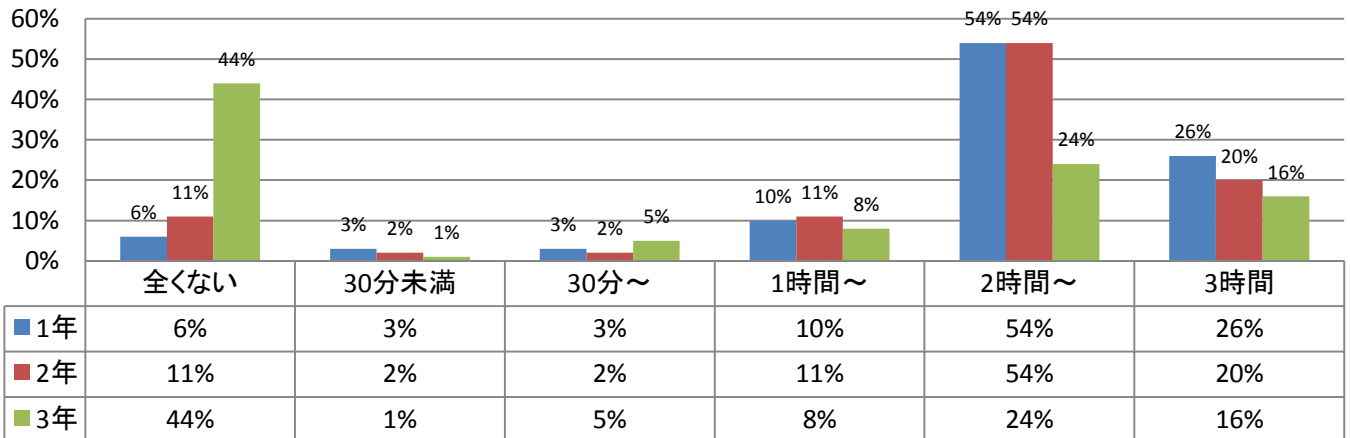
39 部活動をしていますか。また、所属しているのは運動部ですか。それとも文化部ですか。



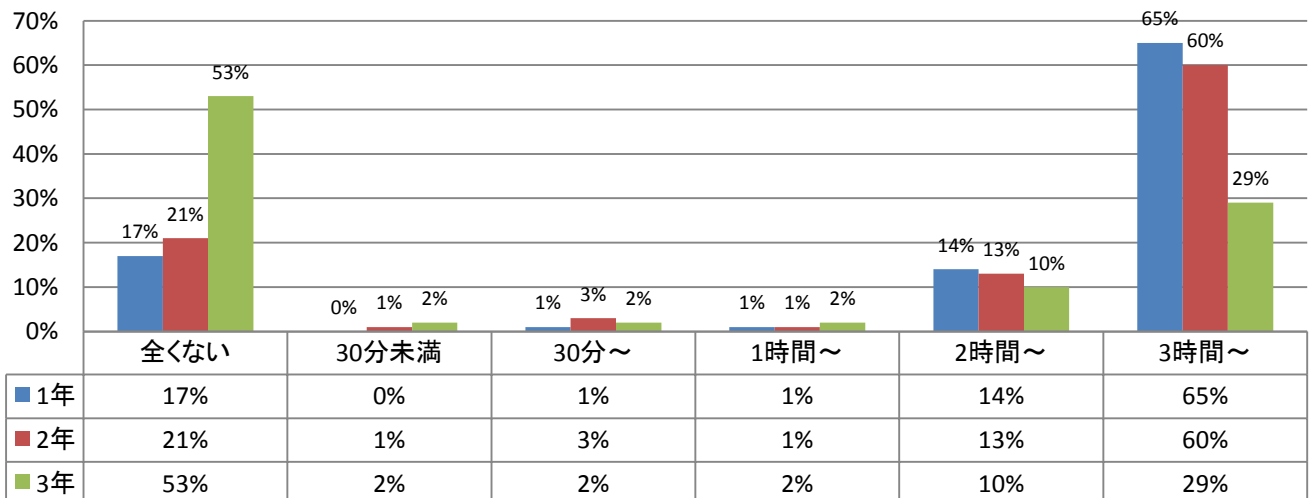
40 大会などを除く、普段の1週間の部活動の活動日数は平均どのくらいですか。



41 大会前などを除く、平日の1日あたりの部活動の活動時間はどのくらいですか。



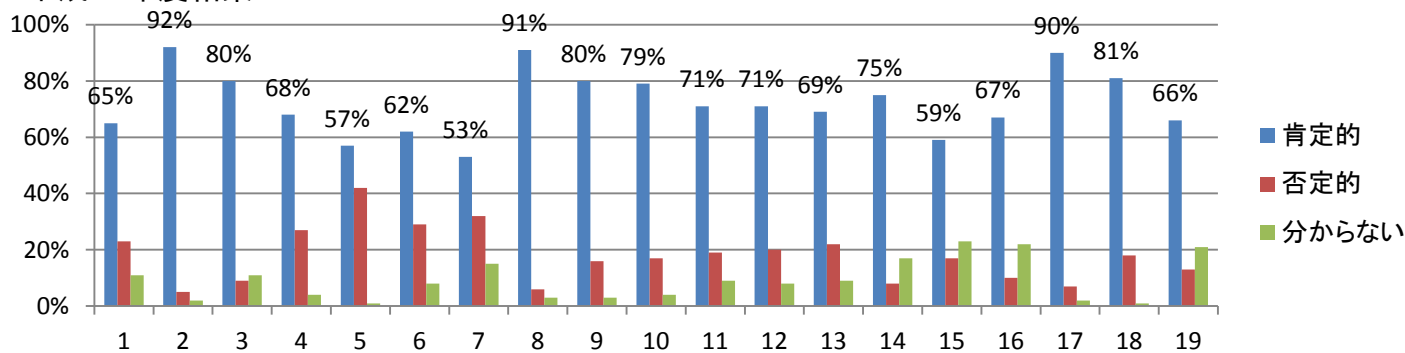
42 大会前などを除く、休日の1日あたりの部活動の活動時間はどのくらいですか。



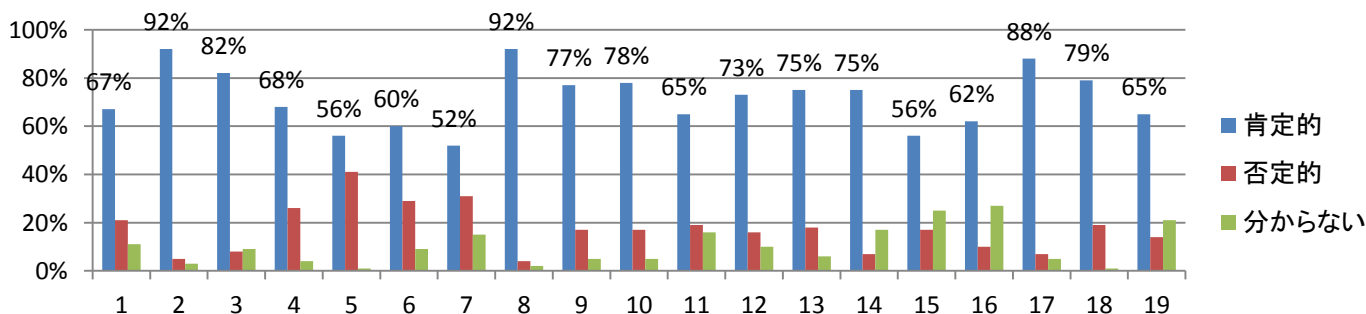
3 保護者アンケート結果

番号	項目	平成29年度			平成28年度			平成28年度との比較		
		肯定的	否定的	分からない	肯定的	否定的	分からない	肯定的	否定的	分からない
1	学校の教育目標・教育方針を知っていますか。	67%	21%	11%	65%	23%	11%	2%	-2%	0%
2	学校行事は時期、種類とも適切に行われていると思いますか。	92%	5%	3%	92%	5%	2%	0%	0%	1%
3	学校が出す便り(学校・学年・学級)の内容は適切ですか。	82%	8%	9%	80%	9%	11%	2%	-1%	-2%
4	学校からの配布物はきちんと届いていますか。	68%	26%	4%	68%	27%	4%	0%	-1%	0%
5	お子様は家庭で積極的に学習に取り組んでいると思いますか。	56%	41%	1%	57%	42%	1%	-1%	-1%	0%
6	学校は家庭との連携をとりながら生活指導をしていると思いますか。	60%	29%	9%	62%	29%	8%	-2%	0%	1%
7	お子様は悩みごとを先生に相談しやすいと思いますか。	52%	31%	15%	53%	32%	15%	-1%	-1%	0%
8	お子様は交通ルールやマナーをしっかりと守っていると思いますか。	92%	4%	2%	91%	6%	3%	1%	-2%	-1%
9	お子様は部活動で充実感や満足感を得ていると思いますか。	77%	17%	5%	80%	16%	3%	-3%	1%	2%
10	行事や生徒会活動など、お子様は教科以外の学校活動に積極的に参加していると思いますか。	78%	17%	5%	79%	17%	4%	-1%	0%	1%
11	具体的に親身な進路指導が行われていると思いますか。	65%	19%	16%	71%	19%	9%	-6%	0%	7%
12	課外講習や模擬試験はお子様の実力養成に役立つと思いますか。	73%	16%	10%	71%	20%	8%	2%	-4%	2%
13	来校時に校舎内外をみて、清掃活動が適切に行われていると思いますか。	75%	18%	6%	69%	22%	9%	6%	-4%	-3%
14	事務室は学校窓口として親切的な電話の対応を行っていると思いますか。	75%	7%	17%	75%	8%	17%	0%	-1%	0%
15	学校はホームページで保護者の知りたい情報を発信していると思いますか。	56%	17%	25%	59%	17%	23%	-3%	0%	2%
16	PTA活動は充実していると思いますか。	62%	10%	27%	67%	10%	22%	-5%	0%	5%
17	お子様を仙台高等学校へ入学させてよかったと思いますか。	88%	7%	5%	90%	7%	2%	-2%	0%	3%
18	進路などについて、ご家庭で話し合う機会が十分に確保されていますか。	79%	19%	1%	81%	18%	1%	-2%	1%	0%
19	防災訓練などを通して、自分と他人の命を守る態度の育成を図っていると思いますか。	65%	14%	21%	66%	13%	21%	-1%	1%	0%
全体の平均		68%	16%	10%	69%	17%	9%	-1%	-1%	1%

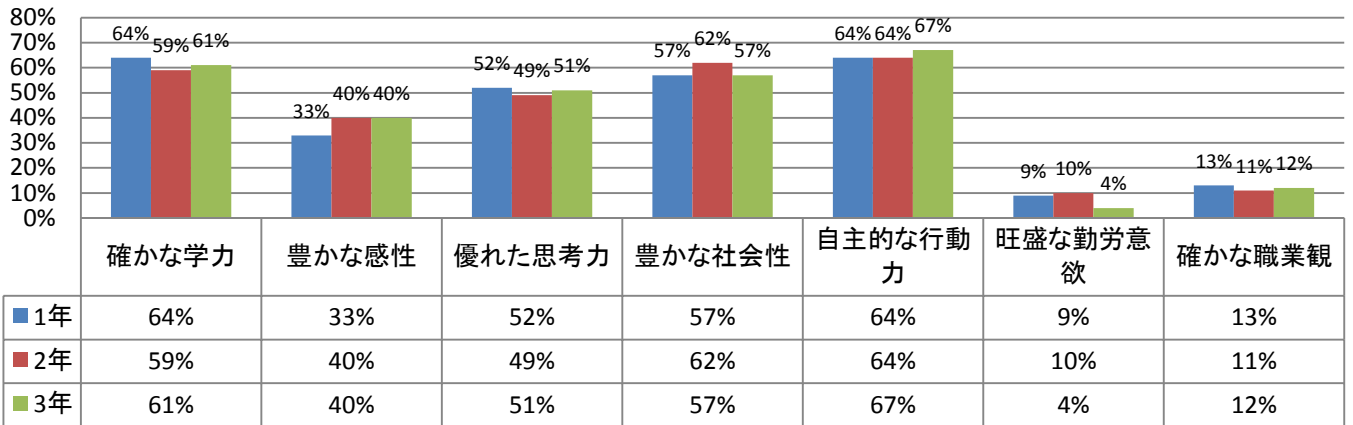
平成28年度結果



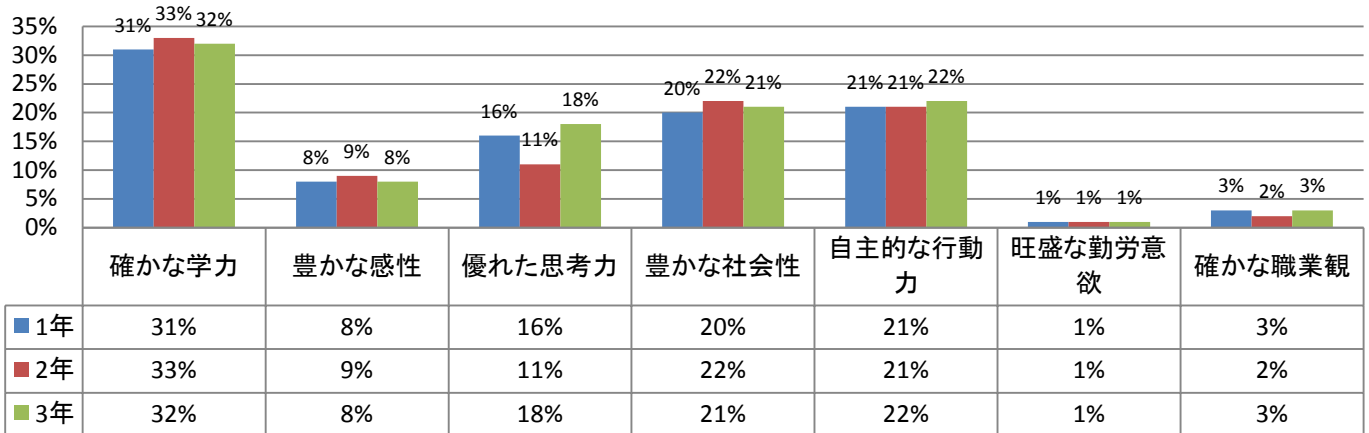
平成29年度結果



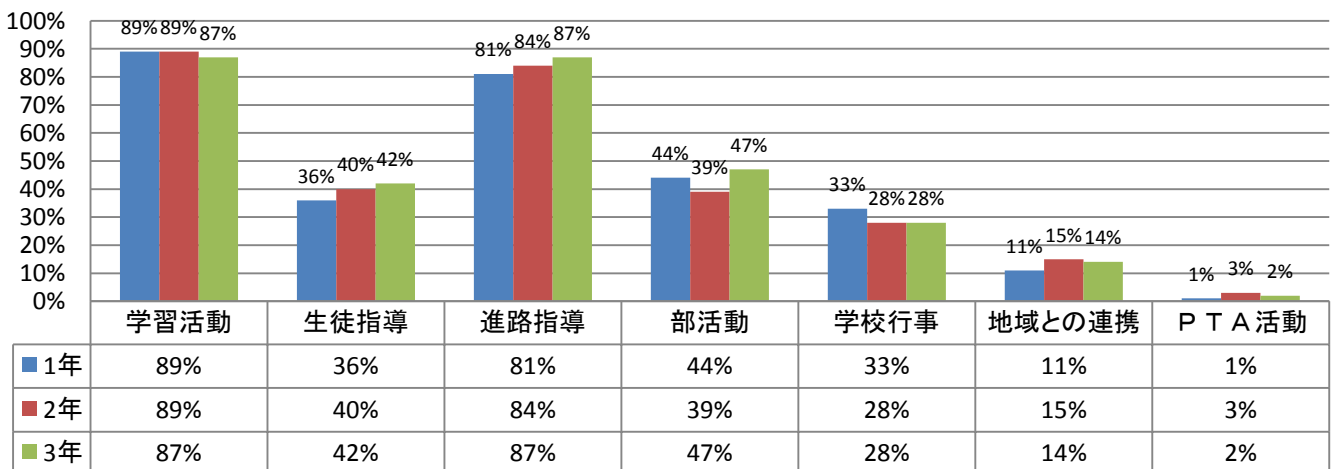
20～23 次のうち、仙台高校の学校教育において特に何を重点的に育成すべきとお考えですか。3つ選んで下さい。



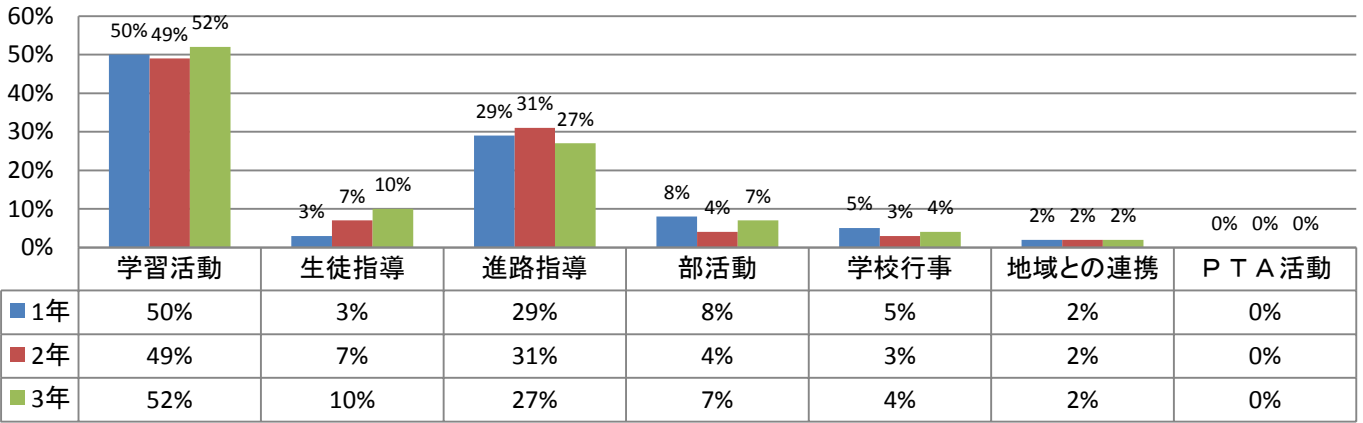
23 前の質問の回答において、最も重視すべき内容を1つ選択して下さい。



24～26 次のうち、今後の仙台高校の学校教育において特に何を重点化を進めていくべきとお考えですか。3つ選択して下さい。



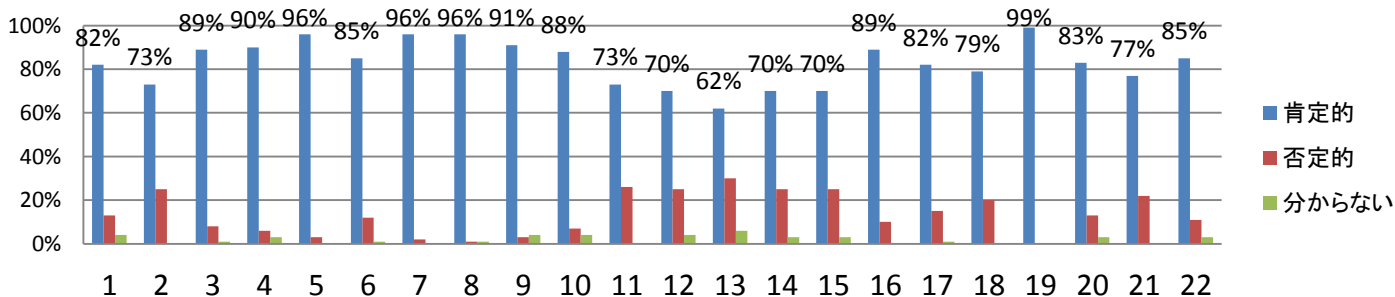
27 前の質問の回答で、最も重視すべき内容を1つ選んで下さい。



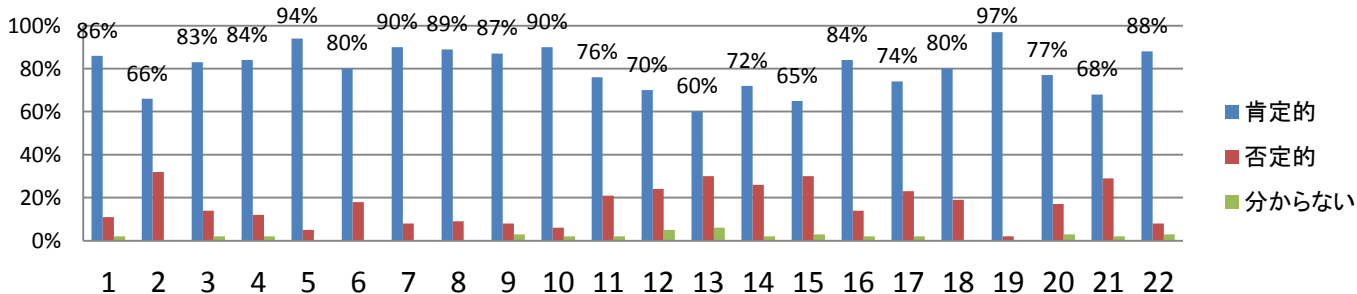
4 教員アンケート結果

番号	項目	平成29年度			平成28年度			平成28年度との比較		
		肯定的	否定的	分からない	肯定的	否定的	分からない	肯定的	否定的	分からない
1	教育目標や教育方針、本校が目指している生徒像を、生徒や保護者に知らせていますか。	86%	11%	2%	82%	13%	4%	4%	-2%	-2%
2	本校では、学校の教育目標や計画の達成に対する関心が高いと思いますか。	66%	32%	0%	73%	25%	0%	-7%	7%	0%
3	本校の教育課程は、生徒一人ひとりの進路希望の実現に役立つと思いますか。	83%	14%	2%	89%	8%	1%	-6%	6%	1%
4	生徒の家庭学習の時間を確保するように指導していますか。	84%	12%	2%	90%	6%	3%	-6%	6%	-1%
5	生徒にとってわかりやすい授業を実践するように努めていますか。	94%	5%	0%	96%	3%	0%	-2%	2%	0%
6	研究授業・公開授業の実施によって学習指導技術の研究と共有化を図っていますか。	80%	18%	0%	85%	12%	1%	-5%	6%	-1%
7	身だしなみや言葉遣い、交通ルールの遵守など、マナーや規範に対する意識を高めるよう努めていますか。	90%	8%	0%	96%	2%	0%	-6%	6%	0%
8	不適応や問題行動への適切な指導をしていますか。	89%	9%	0%	96%	1%	1%	-7%	8%	-1%
9	生徒が部活動に生き生きと取り組めるような指導ができていますか。	87%	8%	3%	91%	3%	4%	-4%	5%	-1%
10	生徒にとって具体的に親身な進路指導を行っていますか。	90%	6%	2%	88%	7%	4%	2%	-1%	-2%
11	生徒との面談や個人指導など、生徒と接する時間は十分にとれていますか。	76%	21%	2%	73%	26%	0%	3%	-5%	2%
12	環境教育を通して、生徒の環境保護意識を育てることができていますか。	70%	24%	5%	70%	25%	4%	0%	-1%	1%
13	フェニックスプランは、学ぶ意欲の向上や意思決定能力の育成、学力の向上につながっていますか。	60%	30%	6%	62%	30%	6%	-2%	0%	0%
14	職員会議をはじめ各種会議が、情報交換と課題検討の場として有効に機能していますか。	72%	26%	2%	70%	25%	3%	2%	1%	-1%
15	教育活動は、教職員の共通理解を得て実施されていると思いますか。	65%	30%	3%	70%	25%	3%	-5%	5%	0%
16	本校の職員として、学校の教育活動に充実感をもって参加できていますか。	84%	14%	2%	89%	10%	0%	-5%	4%	2%
17	日々の教育活動における問題意識や悩みについて、気軽に相談し合えるような職場の人間関係ができていますか。	74%	23%	2%	82%	15%	1%	-8%	8%	1%
18	日々の業務遂行にあたり、多忙感がありますか。	80%	19%	0%	79%	20%	0%	1%	-1%	0%
19	個人情報が出さないよう、セキュリティを確保していますか。	97%	2%	0%	99%	0%	0%	-2%	2%	0%
20	単位制の教育システムや35人学級は生徒の学力向上につながっていると思いますか。	77%	17%	3%	83%	13%	3%	-6%	4%	0%
21	日々の教育活動について、教員間の情報交換の時間が十分に確保されていますか。	68%	29%	2%	77%	22%	0%	-9%	7%	2%
22	防災訓練などを通して、自分と他人の命を守る態度の育成を図っていると思いますか。	88%	8%	3%	85%	11%	3%	3%	-3%	0%
全体の平均		80%	17%	2%	83%	14%	2%	-3%	3%	0%

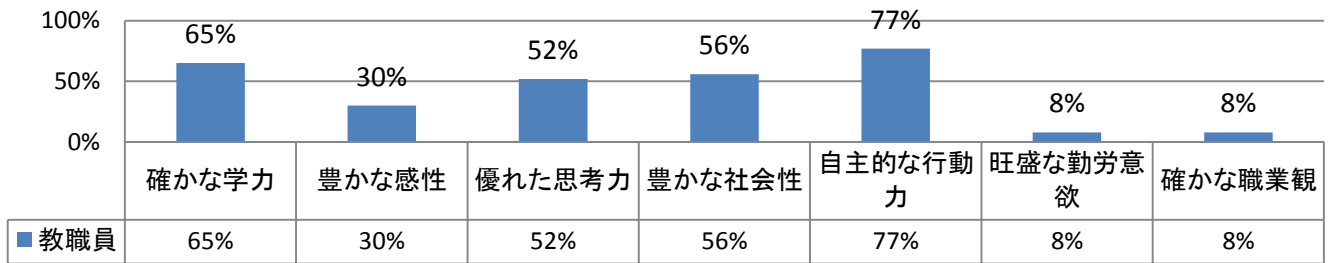
平成28年度結果



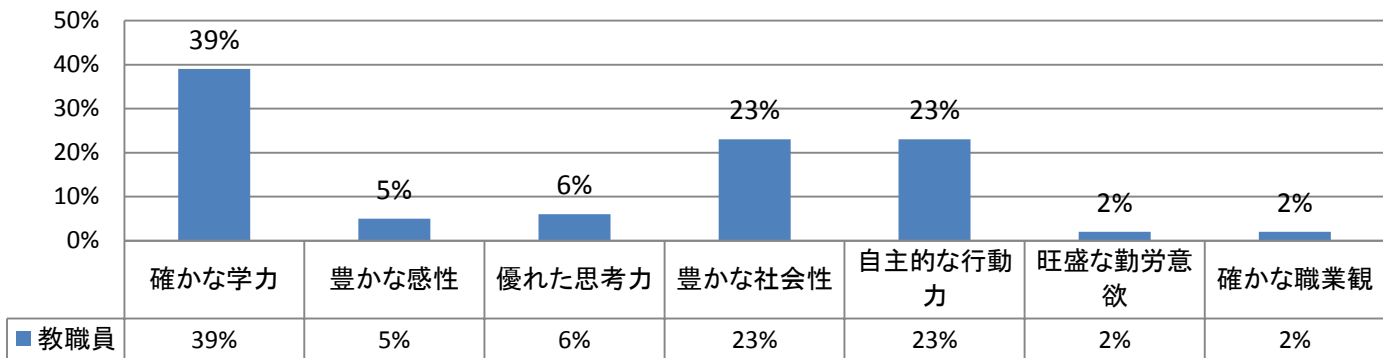
平成29年度結果



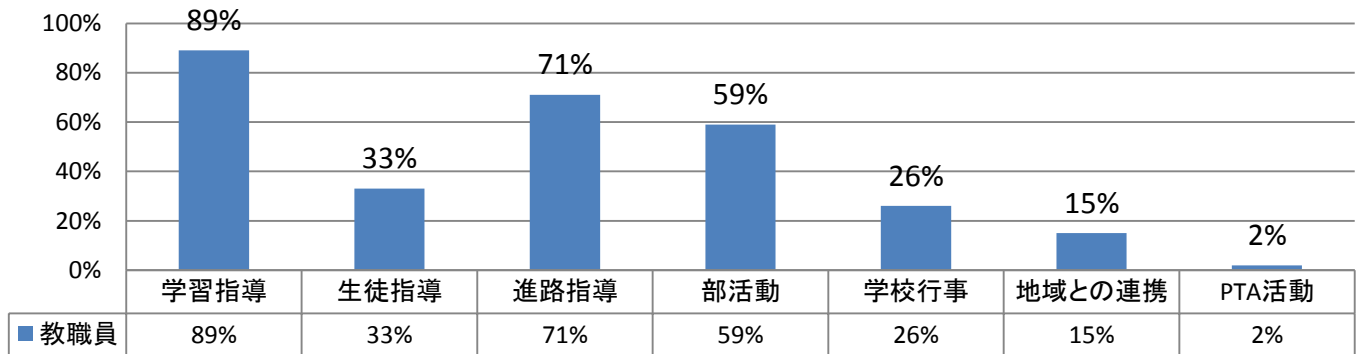
23.24.25 次のうち、仙台高校の学校教育において特に何を重点的に育成すべきとお考えですか。3つ選んで下さい。



26 前の質問で、最も重視すべき内容を1つ選択して下さい。



27.28.29 次のうち、今後の仙台高校の学校教育で特に充実化進めていくべき活動とお考えですか。3つ選んで下さい。



30 前の質問において、最重視すべき内容を1つ選択して下さい。

