

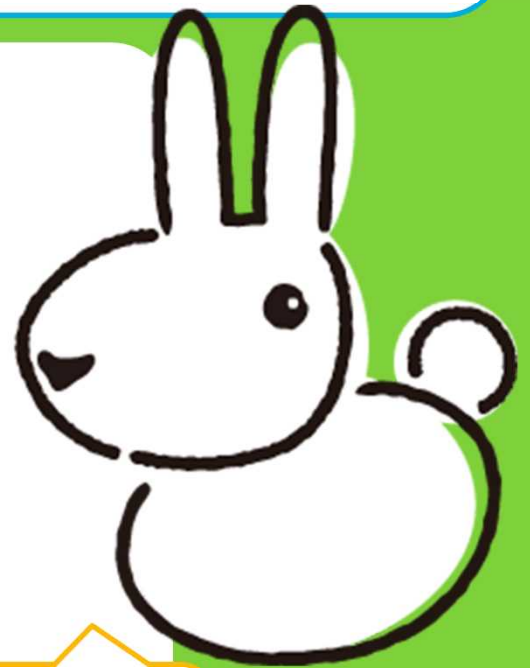
スクールカウンセラー来校日

令和2年度 年間予定表



ウサミです

よろしく
おねがい
します



スクール カウンセラー 来校日

(ほぼ火曜日です)

ウサギ
ではないです

6月

2日 16日 23日 30日

7月

7日 14日

8月

25日

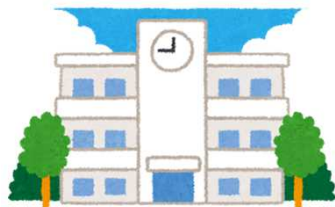
9月

1日 15日

23日 (水曜) 29日

10月

6日 20日 27日



11月

2日 (月曜) 10日 24日

12月

1日 8日 15日

1月

12日 19日 26日

2月

2日 9日 22日 (月曜)

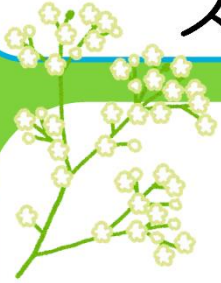
3月

2日 9日 16日 22日 (月曜)



スクールカウンセリングの お知らせ

スクールカウンセラー 宇佐美貴章



保護者のみなさまへ

スクールカウンセラーの宇佐美貴章（うさみ たかあき）と申します。昨年度より将監中央小学校に勤務しております。よろしくお願ひいたします。

スクールカウンセリングでは、気掛かりなことや困りごと、なやみについて、お子さまが主に放課後や休み時間にお話をする（相談をする）ことができます。

また、保護者の皆様からの相談もお待ちしております。お子さまに関することを中心に、おなやみや困りごとについていっしょに考えていけたらと思います。来校することが難しい際は、電話での相談も受け付けております。

相談を希望される際は、事前に予約をいただけますようお願いいたします。

御予約の際は、

- (1) 職員室に予約の電話する
- (2) 担任の先生らを介して予約する

のいずれかの方法で予約していただけますと幸いです。

皆様の御利用をお待ちしております。

