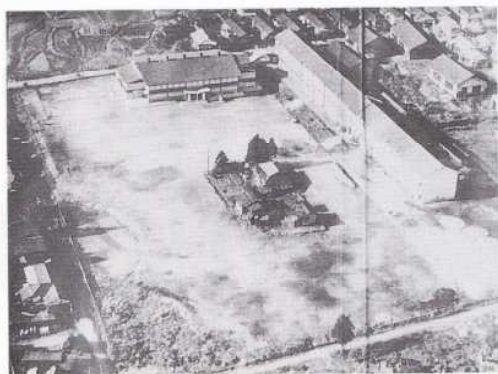


移りゆく校舎の姿

平成 29 年 4 月 28 日制作

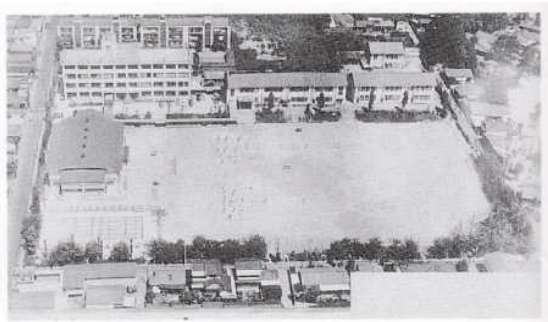
◆ 昭和34年頃



撮影 昭和34年12月12日

体育館建つ、当時としては、ユニークな体育館であった。校庭も整備されたが、中央部の民家は動かず、テレビ放送などで話題になった。

◆ 昭和48年頃



◆ 平成8年頃



◆ 現在の様子

