

沢中だより

〒989-3211

仙台市青葉区赤坂一丁目2番地の1

TEL 022-394-2226 FAX022-391-3256

osawa-jh@sendai-c.ed.jp

2年職場体験学習終わる

11月12日(火)から11月14日(木)まで職場体験学習を行いました。これは、仙台自分づくり教育の一環として将来の社会的・職業的自立に必要な力を育むものです。生徒たちは3日間、仕事の一端を経験させていただきました。また、職場の皆さんから仕事に対する思いを直接お聞きすることで、新たな学びもありました。事業所の皆様、お忙しい中で丁寧にご指導いただきありがとうございました。現在、まとめの学習を進めており、12月13日(金)に報告会を実施いたします。事業所の皆様や保護者の皆様もお時間があれば是非ご来校の上、生徒の学びの一端をご覧いただきたいと思います。



各学年のちょっと違った授業を紹介します

今月は、各学年の授業を紹介します。1年生は、学びの連携推進室や仙台ロータリークラブのご協力のもと、電通東日本東北支社長佐藤正文様を講師にお迎えし、職業講話を行いました。また、2年生は、2回目のマナー講座を実施し、職場体験学習へとつなげました。3年生は、家庭科の学習で製作した絵本を使って、川前児童館で絵本の読み聞かせを行いました。また、スクールカウンセラー(SC)による心理授業(1年:コミュニケーションについて、3年:ストレス対処法について)を行いました。



1年職業講話



2年マナー講座



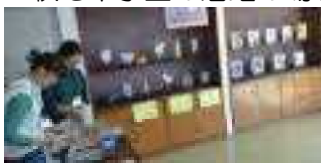
3年絵本の読み聞かせ



SCの心理授業

中学生ボランティア

秋も中学生の活躍の場をたくさんいただきました。ありがとうございました。



大沢児童館まつり



川前ふれあいまつり



宮城地区まつり



大沢小 学芸会



大沢小 PTAバザー

第2グラウンド整地作業

この度、PTAの環境整備費により、グラウンド全体の整地作業を行うことができました。ありがとうございました。第2グラウンドは、主に野球部やソフトテニス部、ソフトボール部などの部活動で使用するとともに、行事などの際の保護者や地域の皆様の駐車場として活用してまいりました。しかし、整地作業が追い付かず、生徒のけがの心配が出ておりました。また、本年度は大規模改修工事で、校舎側の駐車スペースが限られたため、保護者の皆様にご不便をおかけしておりました。整地作業後、駐車スペースが広がり、今後も保護者用の駐車場として使用していく予定です。



☆おめでとう! ☆ ○数字は学年

- 令和元年度 動物作文コンクール 銀賞 ○・K②
- 第24回 仙台市青葉区中学校ソフトテニス新人大会 女子個人 第3位
○・J② W・F②
- 第18回 仙台市青葉区中学校ソフトテニス団体錬成会 女子団体トップリーグ 第3位
○・J② W・F② H・M② I・S②
C・H② N・R② K・K②
- 第10回LUCENT CUP中学選抜ソフトテニス大会 女子団体第2位 女子ソフトテニス部
- 仙台市青葉区中学校ソフトボール大会「青葉カップ」 優勝
T・A② I・A② K・N② S・K② H・Y② M・K②
S・M② I・R① S・K① M・K① H・N① Y・R①

青少年健全育成標語・ポスターコンクール入選作品(中学生 標語の部)

- | | | |
|------|------------------------------|--------|
| 最優秀賞 | 「メディアには 一方通行多いけど 会話で作ろう 交差点」 | 1年 M・N |
| 優秀賞 | 「見ないふり それはいじめ だめ絶対」 | 2年 S・J |
| | 「笑顔ある 友との日常 宝物」 | 3年 H・M |
| 佳作 | 「両親が くれた命 大切に」 | 2年 S・M |
| | 「スマホより 家族のかいわ 増やそうよ」 | 2年 E・M |
| | 「スマホより 家族の時間 大切に」 | 2年 M・C |
| | 「あいさつが 地域みんなの 会話の場」 | 2年 C・R |

12月の主な行事予定

12月 (師走)

- 2日(月) 三者面談(～6日) 給食費口座振替日(10月分)
- 4日(水) SC在校日
- 5日(木) 生徒会合同会議参加(代表生徒) いじめ防止きずなサミット参加(代表生徒)
大沢小出前授業(小学校6年生を対象に、本校教員が授業を行います)
- 6日(金) 川前小出前授業(小学校6年生を対象に、本校教員が授業を行います)
- 11日(水) 職員会議 部活動なし
- 13日(金) 2年職場体験報告会 部活動なし
- 16日(月) 職員会議 部活動なし
- 17日(火) 職員会議 部活動なし
- 24日(火) 全校集会
- 25日(水) 冬季休業(～1/5) 1/6授業開始
- 27日(金) 仕事納め
- 28日(土) ～1月5日(日) 学校閉庁



第三者への公開・開示や不当な目的利用、複写および複製等はお断りします。