

保護者各位

仙台市立南光台小学校 校長 丹野 富雄

仙台市標準学力検査結果の報告と 今後の取組について(お知らせ)

4月16日(火)に仙台市標準学力検査及び生活・学習状況調査が行われましたので、その結果をお知らせいたします。学校としての今後の取組についても載せております。児童の学力を向上させていくために、保護者の皆様のご協力をよろしくお願いいたします。

1 平成25年度仙台市標準学力検査の目的や留意点について

(1) 目的

仙台市標準学力検査は、児童の学力を的確に把握し、指導に生かすとともに、個に応じたきめ細かな指導の充実を図る目的で実施されたものです。

(2) 留意点

①この検査の結果はいわゆるペーパーテストの結果であって、それぞれの児童の学力の全体を表しているものではありません。

②目標値はあくまでも全体の結果を平均化したものです。単純に仙台市全体の正答率と校内正答率を比較するよりも、今後の児童の学力向上に向けて、児童一人一人の結果を担当が分析し、それに基づいた方策を個人ごとに立て、指導に生かしていきます。

③標準学力検査結果を参考にして、南光台小学校として重点を置いて取り組むべき内容を総合的に判断し、取り組んでいきます。

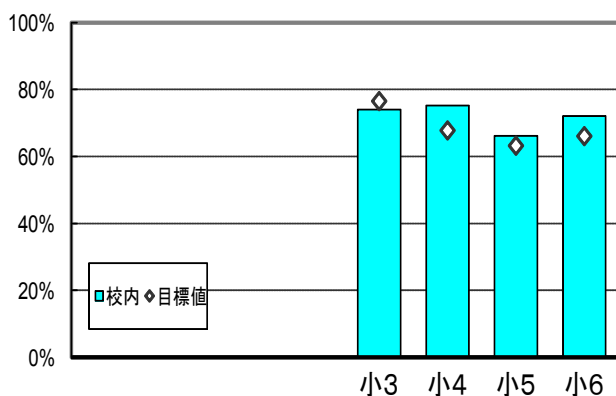
2 平成25年度仙台市標準学力検査結果について

◇・・・目標値：教科ごとに設問に対して正答できることを期待した児童の割合

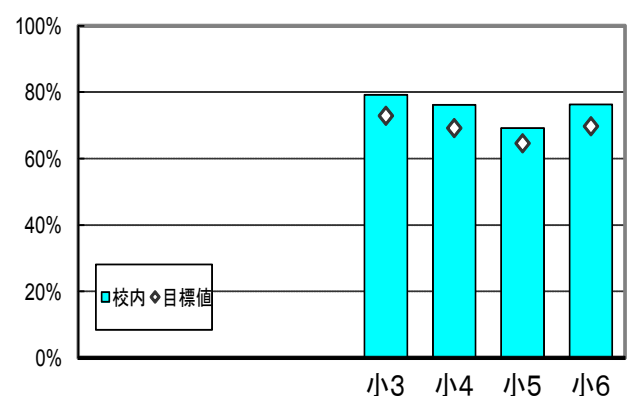
■・・・校内平均値：教科ごとに設問に対して正答できた児童の割合

(1) 教科別の結果

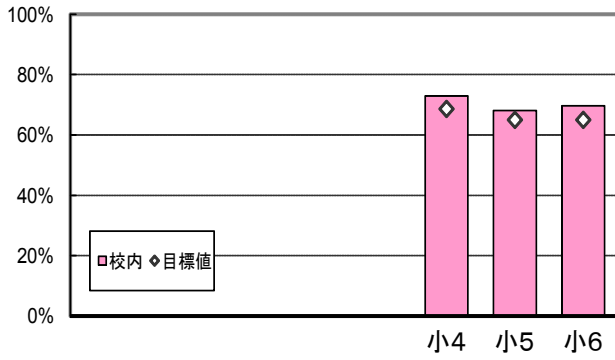
【国 語】



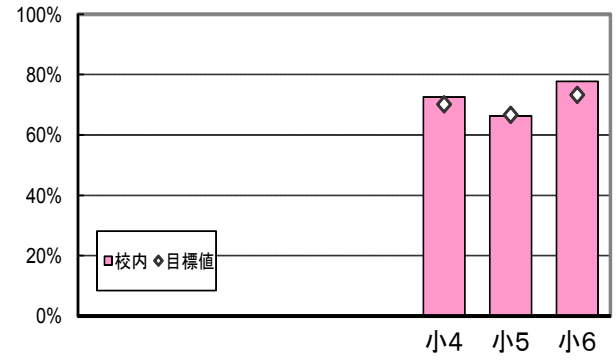
【算 数】



【社 会】



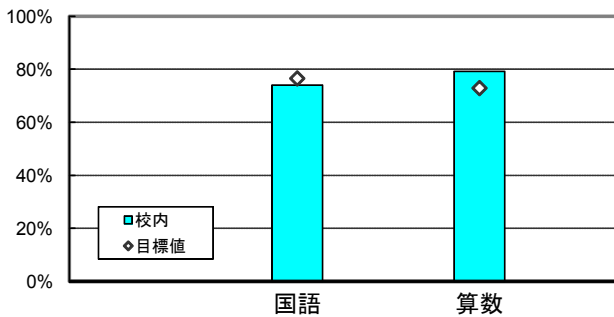
【理 科】



- ・ 国語，算数，社会，理科，いずれの教科も全体として目標値を上回っていました。
- ・ 算数は，全ての学年で目標値及び仙台市平均を上回っていました。
- ・ 国語では，「書く能力」が目標値よりも低い学年がありました。
- ・ 基礎と応用では，算数の基礎が全ての学年で大変良好な状況でありました。

(2) 学年別の結果

3 年生



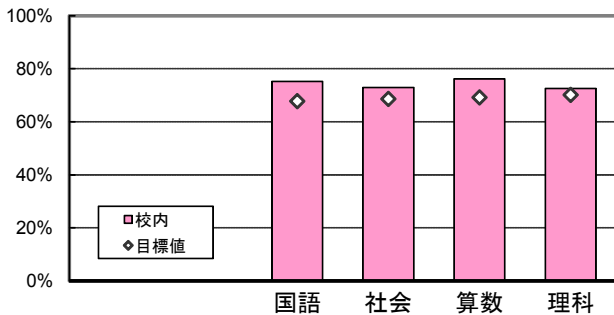
国語は，目標値 76.5 % に対して，校内の平均正答率が 74.0 % でした。やや低い結果でしたが良好な状況と言えます。

観点別では，「書く能力」が 72.4 % と目標値の 77.5 % に対して 5.1 ポイント低い結果でした。

算数は，目標値 72.9 % に対して，校内の平均正答率が 79.2 % でした。大変良好な状況な状況と言えます。観点別では，「数量や図形についての技能」と「数量や図形についての

知識・理解」が目標値を 5 ポイント以上上回り，大変良好な状況でした。

4 年生



国語は，目標値を 7 ポイント以上上回り，大変良好な状況でした。観点別では，「話す・聞く能力」「読む能力」「言語についての知識・理解・技能」が目標値を 5 ポイント以上上回っており大変良好な状況でした。

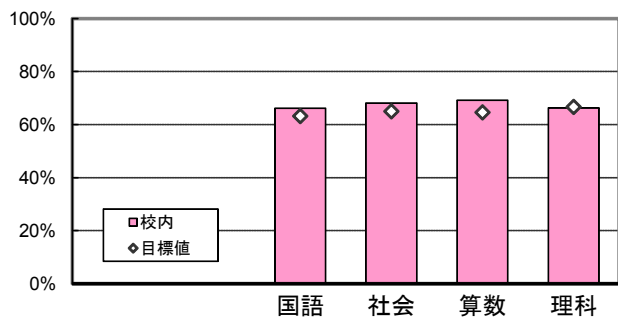
社会は，目標値 68.6 % に対して，校内の平均正答率が 72.9 % で良好な状況でした。

算数は，目標値 69.2 % に対して，校内の平均正答率が 76.2 % と大変良好な状況でした。

理科は，目標値を 2.4 ポイント上回り，良

好な状況でした。

5 年生



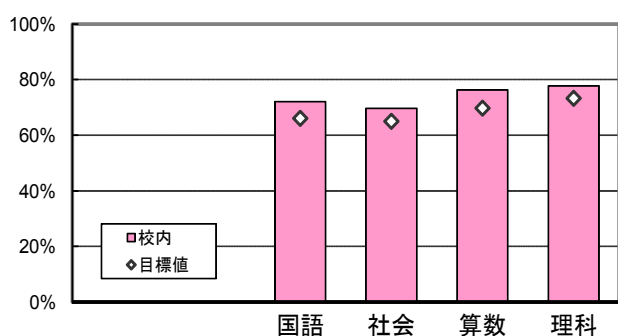
国語は、目標値を 2.9 ポイント上回り、良好な状況でした。

社会は、目標値を 3.1 ポイント上回り、良好な状況でした。特に応用の問題がよくできていました。

算数は、目標値を 4.5 ポイント上回り、良好な状況でした。観点別では、「数量や図形についての技能」が大変良好な状況でした。

理科は、目標値を 0.4 ポイント上回り、ほぼ同じ状況でした。

6 年生



国語は、目標値を 5.9 ポイント上回り、大変良好な状況でした。観点別では「読む能力」と「言語についての知識・理解・技能」が目標値を 5 ポイント以上上回っており、大変良好な状況でした。

社会は、目標値を 4.7 ポイント上回っており、良好な状況でした。観点別では、「社会的事象への関心・意欲・態度」と「観察・資料活用の技能」が目標値を 5 ポイント以上上回っており、大変良好な状況でした。

算数は、目標値を 5 ポイント以上上回って

おり、大変良好な状況でした。

理科は、目標値を 4.5 ポイント以上上回っており、良好な状況でした。

3 生活・学習状況調査の結果について

【ねらい】生活・学習の様子をアンケート形式で、児童自身に答えてもらい、生活や学習の指導に生かすために学力検査後に実施しました。

【注 1】数値は、「当てはまる」と答えた児童の割合です。

【注 2】各学年の集計結果から、市平均に比べて 7% 以上差があるものを抽出しています。

【注 3】記号の意味は、市平均との差を表しています。

◎：10% より多い、○：5～10% まで多い、

▽：5～10% 少ない ▼：10% 以上少ない

□ 第 2 学年

質 問 項 目	市平均	校内	差	
学校の決まりを守っている。	64.1	74.4	+10.3	◎
もっとよく知りたいことがあると、じっとしていられない。	55.3	43.6	-9.7	▽
良い点数を取ると、友達や家の人から、「頑張って勉強しているね」と言われることがある。	33.9	25.6	-8.3	▽
家の手伝いをしている。	53.7	46.2	-7.5	▽
普段(月曜日から金曜日)、1日4時間以上時間、ゲーム機で遊んでいる。	7.6	17.1	+9.5	○

□ 第 3 学年

質 問 項 目	市平均	校内	差	
学校の決まりを、守っている。	52.1	61.9	+9.8	○
良い点数を取ると、友達や家の人から、「頭がいいね」と言われることがある。	23.9	17.2	-9.4	▽
悪い点数を取ると、友達や家の人から「次は頑張ろうね」などと励まされたりする。	36.3	29.1	-7.2	▽

□ 第 4 学年

質 問 項 目	市平均	校内	差	
学校の決まりを、守っている。	41.3	48.9	+7.6	○
放課後や休みの日に、外で遊んでいる。	56.4	64.4	+8.0	○

□ 第 5 学年

質 問 項 目	市平均	校内	差	
学校の決まりを守っている。	36.8	28.7	-8.1	▽
なぜだろう？と、疑問や不思議に感じるがよくある。	63.2	50.4	-12.8	▼
普段(月用から金曜日)、1日あたり、4時間以上テレビやDVDを見ている。	18.3	27.8	+9.5	○

□ 第 6 学年

質 問 項 目	市平均	校内	差	
良い点数を取ると、友達や家の人から、「頭がいいね」と言われることがある。	19.0	27.2	+8.2	○
地域の行事に参加している。	40.9	29.4	-11.5	▼
人の役に立つ人間になりたいと思う。	69.7	79.4	+9.7	○

4 今後の取組について

- 学校として、「よく分かる楽しい授業」「子どもたちが進んで学習できる授業」を目指して、校内研究などを通して指導法の改善をさらに図っていきます。
 - 仙台市標準学力検査結果から、南光台小学校の子どもたちの「書く力」を国語の授業だけではなく、教育活動全体を通して指導してまいります。
 - 「早寝・早起き・朝ご飯」の声掛けをご家庭でもお願いします。
- * 7月22日(月)から始まる個人面談の際にお子さんの標準学力検査結果をお渡しします。それを基に今後の学習や生活について話し合いをします。
どうぞよろしくお願いいたします。

