



みどりは萌えて

<目指す児童像> 認め合う子 学び合う子 鍛え合う子

★HPアドレス <http://www.sendai-c.ed.jp/~matumori/> ★Eメール matumori@sendai-c.ed.jp

ブログの日々更新を目指して、学校の情報を家庭や地域に発信しております。御覧ください！

公式ブログ→ <http://www.sendai-c.ed.jp/~matumori/matusyoublog/>

仙台市立松森小学校

児童の行動宣言～節度ある・規則正しい生活を送るために

今年度の協働型学校評価の重点目標の一つ、「テレビを見たりゲームをしたりする時間が2時間以内の児童の割合を80%以上にする」を受けて、先月には小児科医・田澤雄作先生をお招きし、「親子講演会」を開催しました。

その講演を受け、児童会では9日、臨時の代表委員会を開き、「松小児童の行動目標について」を議題に話し合いが行われました。代表委員会では、3年生以上の各クラスで話し合った意見を出し合い、練り合った後、「夜9時よりも後はテレビ・ゲーム・スマホを使わない」という行動宣言を採択しました。今後、この行動宣言をもとに、テレビ・ゲーム・DVD・スマートフォン等、メディアとの節度ある付き合い方ができるよう子供たちがしっかりと取り組んで行くことを期待します。御家庭のご協力をよろしくお願いいたします。



親子で朝食作りに挑戦してみませんか？

もう一つの重点目標は「しっかり朝食を取る児童の割合を95%以上にする」です。夏休みの課題の一つとして、親子で朝食作りに挑戦してみませんか？

わが家の朝食一品メニュー

時短 簡単 年 組 名前 _____

メニュー名 _____

*※ (色も塗って) 伊草真で表そう

○レシピ

【材料】+ _____

【作り方】+ _____

間もなく夏休みに入りますが、左のようなカードをご家庭に配付いたします。お子さんと一緒に主食のご飯やパンなどに合うおかず（一品）を作り、それを写真や絵でご紹介下さい。材料や作り方も簡単に記入いただくと、ありがたいです。

おいしさや見た目も大切ですが、忙しい朝でも、「時間をかけず」に「手軽に作れる」ことがより大切かもしれません。

応募いただいたメニューは、校内に掲示し、各ご家庭で共有できればと考えています。多数の応募をお待ちしています。

何より親子一緒に活動することに意義があります。ぜひ時間を見つけて（朝でなくても構いません）親子で朝食作りに取り組んでみましょう。

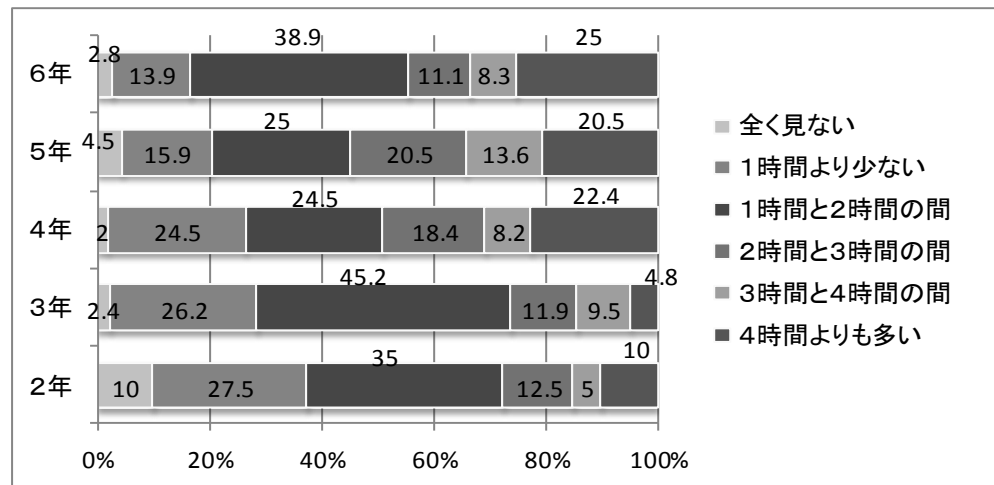
仙台市生活・学習状況調査より

4月に実施した「仙台市生活・学習状況調査」（2～6年生対象）の質問項目で、今年度の協働型学校評価の重点目標に関わる項目がありました。その結果をお伝えします。

*数字はパーセンテージ

○ 普段（月曜から金曜日）、1日どれくらいの時間、テレビやDVDを見ていますか。

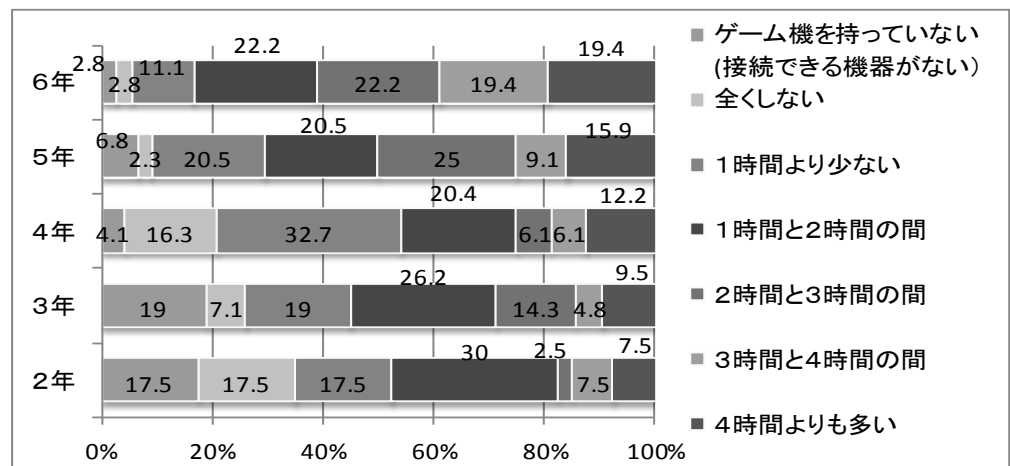
平日のテレビ等の視聴時間が2時間より多いと答えた児童の割合は、2年生で27.5%、3年生で26.2%、4年生で49%、5年生54.6%、6年生で44.4%となっています。上学年でテレビの視聴時間が長くなっています。



○ 普段（月曜から金曜日）、1日どれくらいの時間、ゲーム機で遊んでいますか。

（高学年は、スマホ、タブレット、音楽プレーヤー含む）

高学年では、平日でもゲーム機で遊んでいる時間が長くなっています。遊ぶ時間が2時間以上の児童の割合は、2～4年生で約18～29%であるのに対し、5年生で50%程度、6年生で60%を超えています。



○ 朝ご飯は、ご飯やパンだけでなく、おかずも食べている。

主食に加えておかずも食べている割合は、上学年で多くなっています。「ほとんど食べていない」と回答した児童が3年生、5年生、6年生で少なからずいました。「しっかり朝食」の意味をおかずまで含めた朝食ととらえたいと思います。

