



# ひまわり



平成28年4月8日(金) 第1号

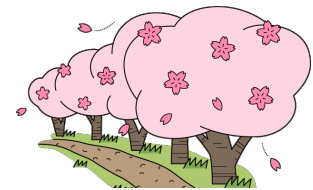
## ～平成28年度のスタートです～

春休み中は寒暖の差が大きい日々が続きましたが、仙台でも桜の開花宣言が発表され、ようやく春めいた季節となりました。

保護者の皆様、御入学・御進級おめでとうございます。いよいよ平成28年度がスタートしました。

124名の新入生を迎え、全校児童796名での出発です。今年度も御支援・御協力をよろしくお願いいたします。

教 頭	三浦 弘幸	国見小学校より
教 諭	高橋和歌子	北仙台小学校より
教 諭	須貝 賢一	市名坂小学校より
教 諭	及川 圭子	東仙台小学校より
教 諭	安彦 俊宏	川平小学校より
教 諭	小田嶋 葵	川崎市より
教 諭	齋藤 葵	南小泉小学校より
教 諭	星 奉博	新規採用
養護教諭	遠藤 直子	大倉小学校より
主 任	武田 真一	七北田小学校より
嘱託技師	金 勝子	館中学校より
指導補助員	近江 奈央	
指導支援員	熊倉しのぶ	



## 4月の行事予定

- 8日(金) 始業式, 3校時限, 入学式(13:00)
- 11日(月) 1年3校時限, 2～6年5校時限(弁当持参), 6年発育測定
- 12日(火) 1年3校時限, 給食開始(1年簡易), 5年発育測定,
- 13日(水) 仙台市標準学力検査(3～6年) 学習状況調査(2～6年)  
1年4校時限(5月末まで)
- 14日(木) 5校時限, 委員会活動, 4年発育測定
- 15日(金) 3年発育測定
- 18日(月) 代表委員会, 2年発育測定
- 19日(火) 全国学力・学習状況調査(6年)  
2年, 4年1・2組内科検診, 1年・ひまわり発育測定
- 21日(木) 授業参観・学校経営等説明会・PTA総会・懇談会(詳しくは後日お知らせいたします。)  
5校時限
- 22日(金) 1年生を迎える会, 5年1・2組, 6年内科検診
- 25日(月) 放送聞き取り訓練, 尿検査容器配布
- 26日(火) 尿検査回収, 3年, 4年3・4組, ひまわり内科検診, 運動会係児童(5・6年)打合せ
- 27日(水) 1年, 5年3・4組内科検診
- 28日(木) 運動会全体練習



※ 学校納金口座引き落としは5月からとなります。口座の確認をお願いいたします。  
<引き落とし日は、5月は25日(水), 6月からは毎月10日(土曜・日曜・祝日の場合は翌月曜)です。