

平成28年度



# 学校だより

平成28年5月25日 No.3



仙台市立川前小学校 電話394-2225

学校Webページ:<http://www.sendai-c.ed.jp/~kawamae/>

木々の緑が美しい時期になりました。森の息吹と力強い生命力を感じるよい季節です。

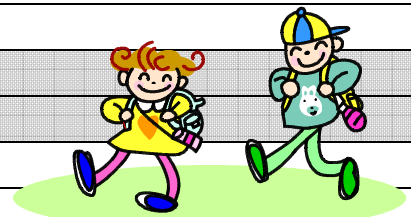
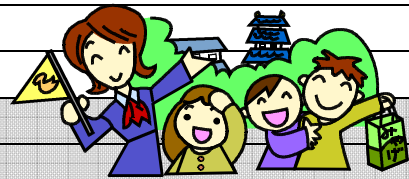
21日の運動会には、多くの保護者、地域の皆様においでいただきました。晴天に恵まれて、子供たちは、これまでの練習の成果を全身で表現し、躍動していました。ご多用のところ子供たちに温かい声援を送っていただきましてありがとうございました。

## 6月の主な行事予定

校納金振替日です。  
入金や預金残高の  
確認をお願いします。



1	水	特別タイム4校時限（給食あり）
2	木	プール開始予定 内科検診（3,4年あおぞら）
3	金	4年全国小学生歯みがき大会ネット参加
4	土	
5	日	
6	月	教育実習（～6/24） 運動能力テスト週間 聴力検査（1年） 委員会活動 集金日
7	火	音楽朝会② 5年う歯予防教室
8	水	クラブ活動③ やしおS① 聴力検査（あおぞら） 6年飯沼さん講話
9	木	6年校外学習（縄文の森他・弁当） 歯科検診（1,2,3年）
10	金	守ろうデー 避難訓練（地震想定） 内科検診（1,2年） スクールカウンセラー来校日
11	土	
12	日	（大沢小 市防災訓練会場）
13	月	代表委員会 地震避難訓練予備日
14	火	児童朝会 1年校外学習（弁当） 聴力検査（2年）
15	水	特別タイム4校時限（給食あり） 国際音楽コンクール出場者によるコンサート PTA救命講習
16	木	修学旅行（福島県会津若松市方面）
17	金	修学旅行 給食試食会（6年教室）
18	土	
19	日	
20	月	栄養士臨地実習（～6/24） 4年夏の里山（弁当）
21	火	2年国際理解教育（2～4校時）
22	水	クラブ活動④
23	木	5校時限（職員研修のため） 耳鼻科検診（1,3,5年午後）
24	金	3年校外学習（洛風苑・弁当）
25	土	三校バレー（会場・大沢中）
26	日	
27	月	委員会活動
28	火	4年校外学習（ダム,浄水場・弁当）
29	水	クラブ活動⑤ 6年大沢中合唱リハーサル見学（午後）
30	木	



## 大沢中学校区協働型学校評価の重点目標について

仙台市では各学校において、学校・家庭・地域が共通理解のもと、協働して子どもを育む取組に力を入れております。今年度も大沢中学校区（川前小学校・大沢小学校・大沢中学校）で具体的にめざす目標を3点にしぼって取り組んでいきます。

どうぞご理解の上、ご家庭、地域におきましてもご協力をお願いします。

○しっかりあいさつをしよう。○進んで学習しよう。○地域の行事に参加しよう。

なお、毎年行っています学校アンケートの項目にも取り上げて振り返りを行う予定です。



○7月2日（土）は、フリー参観日です。登校時から1～3校時（特別タイム）の授業や休み時間など、子供たちの様子を自由に参観していただきます。11時45分から引き渡し訓練を実施します。詳しくは、後日お知らせします。

○6月6日から24日まで、宮城教育大学の学生2名が教育実習を行います。将来、先生になるために、授業や児童とのかかわりなどを学びます。

4年1組：小林 実穂さん 5年2組：山本 夢さん

○6月22日から26日まで、東北生活文化大学短大の学生3名が学校給食について学ぶ実習を行います。主に栄養教諭の指導を受けて学校給食の実際について学びます。学級に入って栄養指導等も行います。ご理解とご協力をお願いいたします。



～最近の学校の様子から  
いくつか紹介します～

### 田植え（5年生）

13日の金曜日、5年生が田植えをしました。今年度は、田んぼでの指導をしてくださる地域の方と田んぼを学習のために提供してくださる地域の方がみつきり、実施することができました。浄水場の近くの田んぼまで歩いて行きました。お世話をしてくださる地域の方は、前もっていろいろな準備をしてくださいました。初めての田植えはとても貴重な経験となりました。ありがとうございました

### 運動会

増設校舎ができてから初めての運動会。会場のレイアウトを新たに実施しました。途中雨が降りましたが、最後まで予定通り進行することができました。片付けのお手伝いいただいた保護者のみなさん、ありがとうございました。運動会の様子など、学校でのできごとは「川前小ブログ」でも発信しています。

