

平成27年度 教育活動調査 集計結果



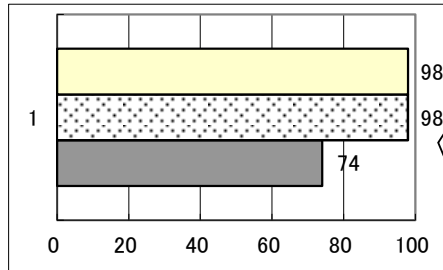
27年度も保護者の皆様の温かいご支援によりまして、充実した教育活動を行うことができましたことに深く感謝申し上げます。いただきましたご意見につきましては、教職員一同、真摯に受け止め、新年度の教育計画立案や学校運営に生かしてまいります。

* 肯定的評価(4と3)の割合を棒グラフで表しています。

有効数 保護者:児童数332人分 児童:477名 教職員:24名 (単位:%)

1 お子さんは、思いやりの気持ちをもち助け合って行動する態度が育っている。

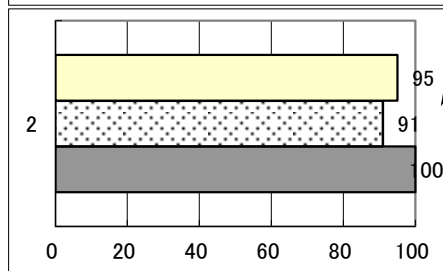
	4	3	2	1
保護者	42	56	2	0
児童	78	20	2	0
教職員	11	63	22	4
地域	0	100	0	0



昨年度同様に保護者と児童の肯定的評価が高く1ポイント上昇しています。逆に教師の評価が18ポイント下降しています。厳しい教師の評価ですが、保護者の皆様のご支援に感謝いたします。川前小学校では、これからも「励まし、助け合う子」「友達の思いや考えを認め、力を合わせる子」の育成に努めてまいります。

2 お子さんは、学校生活が楽しいと言っている。

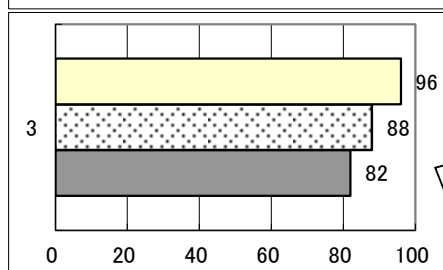
	4	3	2	1
保護者	58	37	4	1
児童	63	28	6	3
教職員	37	63	0	0
地域	60	40	0	0



昨年度同様に多くの保護者の皆様と児童が高い評価をしています。昨年度に比べ、保護者が2ポイント、児童が3ポイント肯定的評価が下降しました。約1割の児童が否定的評価をしていることも事実です。現在、担任は、その子に配慮をしながら居心地のよい学級を目指して指導を続けているところです。次年度への引継ぎもしっかり行ってまいります。

3 お子さんは、約束やきまりを守っている。

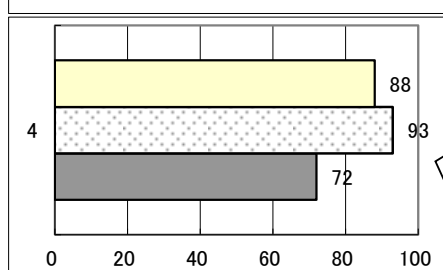
	4	3	2	1
保護者	47	49	4	0
児童	49	39	10	2
教職員	7	75	14	4
地域	29	71	0	0



保護者が5ポイント上昇、児童が2ポイント、教職員が6ポイント下降しました。「川前小わたしたちのやくそく」も適時取り上げ確認しています。学校では様々な約束があります。児童の安全と安心、安定した学びのために引き続き指導してまいります。ご家庭でもご理解とご協力をお願いします。

4 お子さんは、授業が分かりやすいと言っている。

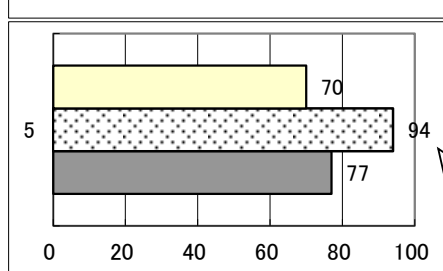
	4	3	2	1
保護者	27	61	11	1
児童	56	37	6	1
教職員	4	68	28	0
地域	0	100	0	0



今年も子供たちから高い評価を受けたことをうれしく思います(5ポイント上昇)。今後も、指導力向上のための研究と修養に努めます。子供たちがよく分かり、意欲的に学習し、学ぶ喜びを味わいながら確かな学力を身に付けていくことができるように励んでまいります。

5 お子さんは、家庭学習に進んで取り組んでいる。

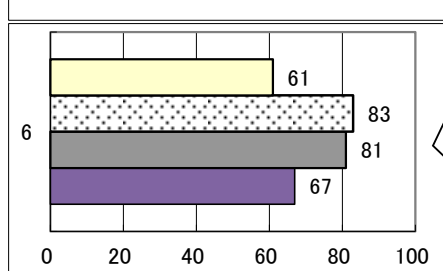
	4	3	2	1
保護者	30	40	25	5
児童	79	15	5	1
教職員	4	73	23	0
地域	33	67	0	0



日日の学習を定着させ、確かな力を元に学びを広げていくためにも家庭学習は重要です。個人差はありますが、家庭学習に対する意識が高まり、取組はよくなっています。しかし、保護者は1ポイント、児童は3ポイント、教師は6ポイント下降しています。これからも、宿題や自主学習などに積極的に取り組むことができるよう、学習方法や内容などについて工夫しながら、指導・支援をしてまいります。

6 お子さんは、進んで読書をしている。

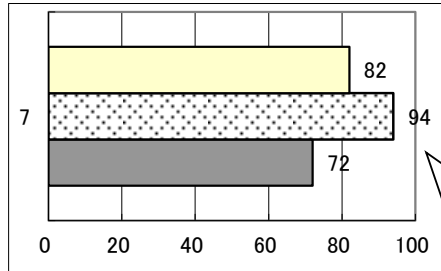
	4	3	2	1
保護者	33	28	29	10
児童	59	24	11	6
教職員	35	46	19	0
地域	0	67	33	0



毎年調査で保護者の評価が最も低い項目でしたが、児童が1ポイント、職員が3ポイント上昇しました。年年向上しています。豊かな心・思いやりの心の育成や落ち着いた生活、学習習慣の定着、学力の向上など、様々な効果が期待される読書活動です。これからも、朝読書や読み聞かせ、ブックトークや本の紹介、調べ学習など、本にふれる機会を多くつくってまいります。

7 お子さんは、あいさつや返事がよい。

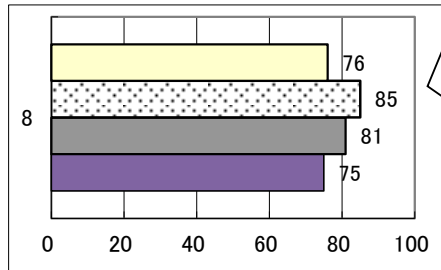
	4	3	2	1
保護者	32	50	17	1
児童	66	28	5	1
教職員	4	68	25	3
地域	63	37	0	0



今年も児童の自己評価は高いようです。保護者が4ポイント下降し、職員が10ポイント上昇しています。多くの児童が頑張っている反面、自由記述でご指摘いただいたように、自主的で積極的なあいさつができない児童がまだいることも事実です。学校でも日々継続指導を行います。今後とも、保護者の皆様のご協力をお願いいたします。

8 お子さんは、進んで運動をしている。

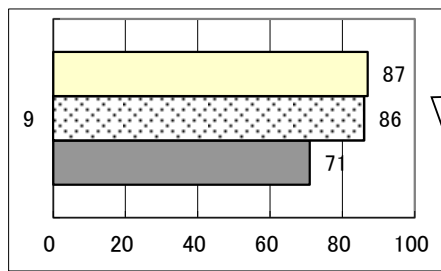
	4	3	2	1
保護者	41	35	19	5
児童	63	22	10	5
教職員	11	70	19	0
地域	25	50	25	0



昨年に比べ、保護者も児童も肯定的評価が上昇(保護者4ポイント、児童1ポイント)しています。うまくできないから体育を休んだり、室内で過ごすことを好んだりする児童もいます。学校では、スモールステップで体育の授業を進めています。できるようになる喜びを体験させたり、体育委員会で行事を企画したり、外遊びを奨励したりするなど、児童の健康保持・体力向上のための取組を続けてまいります。

9 お子さんは、「早ね・早おき・朝ごはん」など、よい生活習慣が身に付いている。

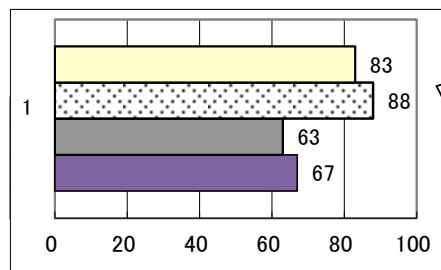
	4	3	2	1
保護者	46	41	11	2
児童	52	34	9	5
教職員	4	67	29	0
地域	50	50	0	0



保護者が4ポイント、児童が2ポイント肯定的評価が上昇しました(職員は12ポイント下降)。「早ね、早おき、朝ごはん」は、子供たちの健やかな体と心の成長や意欲的な学習、学力の向上に欠くことのできない大切なものです。これからも規則正しい生活をするようよろしくお願いいたします。

10 お子さんは、人の考えをよく聞き、良さや自分の考えとの違いに気がついている。

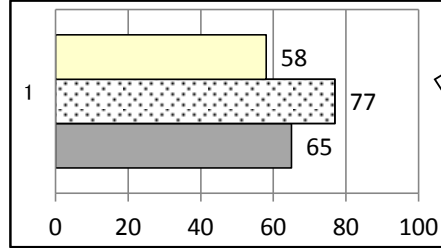
	4	3	2	1
保護者	26	57	16	1
児童	49	39	10	2
教職員	7	56	37	0
地域	0	67	33	0



保護者が5ポイント、職員が6ポイント上昇し、児童は2ポイント下降です。主体的に落ち着いて話を聞き、よく考えて行動するために大切な態度です。今後も指導を続けてまいります。ご家庭でもお子さんとじっくり話す時間を増やし、お互いの考えを認め、尊重する態度を大切にしていきたいと思います。

11 お子さんは、家の手伝いを決めて進んで行っている。

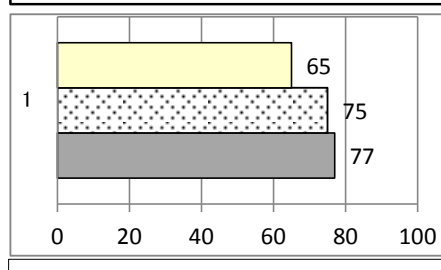
	4	3	2	1
保護者	14	44	35	7
児童	46	31	16	7
教職員	0	65	35	0
地域	0	##	0	0



毎年、評価の低かった読書よりも保護者と児童の評価が低いことに驚いています。子どもが家族の一員として、責任をもって仕事を果たすことは、自己肯定感を高め、心の安定のためにもとても大切なことです。是非今日から取り組んでいただきたいと思います。

12 お子さんは、地域の行事に進んで参加している。

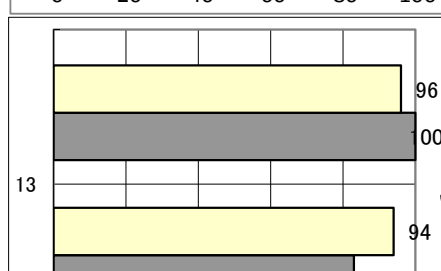
	4	3	2	1
保護者	25	40	26	9
児童	46	29	12	13
教職員	8	69	23	0
地域	13	87	0	0



ご家庭の事情により難しいところもあるかとは思いますが、育った町を好きになり誇りに思う気持ちを育てるためにも、是非できる範囲でご協力いただけたらと思います。

13 学校は、学校の教育方針や教育目標を分かりやすく伝えている。

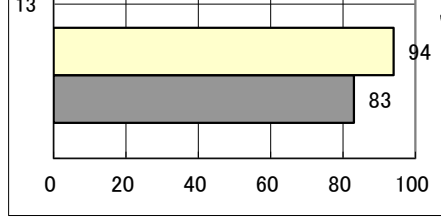
	4	3	2	1
保護者	42	54	4	0
教職員	17	83	0	0
地域	##	0	0	0



学校は、教育方針や学校目標等をPTA総会や学級懇談会、お便りなど様々な機会を通して、保護者の皆様にお伝えしてまいりました。保護者の評価は、昨年より3ポイント下降しました。学校HPの改善を含め、今後ともきめ細かくお伝えしていくように努力してまいります。ご家庭でも、お便りや連絡帳、テストや読書カードなどを見ていただき、励ましていただくようお願いいたします。

13 保護者は、学校からのお便りや連絡文書などに目を通したり、アンケートに進んで答えたりしている。

	4	3	2	1
保護者	38	56	6	0
教職員	0	83	17	0
地域	63	37	0	0

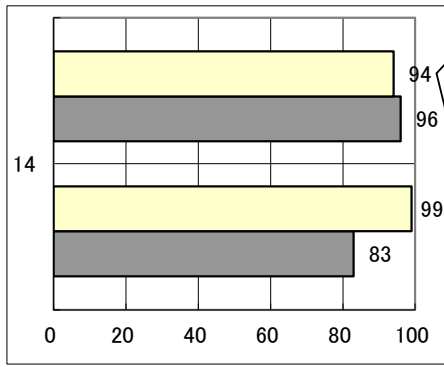


14 学校は、集団生活に必要な指導を大切にしている。

	4	3	2	1
保護者	41	53	5	1
教職員	42	54	4	0
地域	13	87	0	0

14 保護者は、家庭でのしつけやお子さんとのふれあいを大事にしている。

	4	3	2	1
保護者	55	44	0	1
教職員	0	83	17	0
地域	13	87	0	0



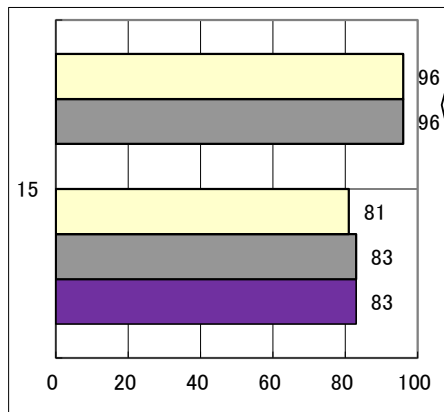
昨年度同様高い評価をいただきました(保護者評価は2ポイント下降)。今後も、人との関わりの中で相手を思いやり、互いに協力して活動したり生活したりしていくことができるよう、道徳や総合的な学習の時間、特別活動、教育活動全体を通して生活指導や生徒指導、心の教育を行ってまいります。ご家庭でもお子さんに勉強のことや友達と遊んだことなど話を聞いていただき、子供を正しく導くようお願いいたします。よい行いや意欲はうんと褒め、悪いことはきちんと正してください。

15 学校は、保護者と成果や課題を共有し、連携して子供を育てる努力をしている。

	4	3	2	1
保護者	51	45	4	0
教職員	25	71	4	0
地域	20	80	0	0

15 保護者は、学級懇談会や面談、教育説明会などに、積極的に参加している。

	4	3	2	1
保護者	26	55	16	3
教職員	8	21	71	0
地域	17	66	17	0



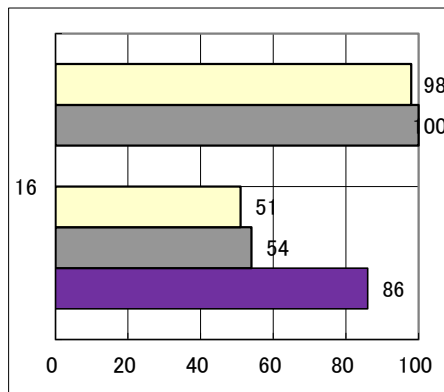
学校から連絡を差し上げたり、皆様からご相談をお受けしたりしながら、共通理解の下でお子さんの健やかな成長のために手を携えてまいりました。皆様の信頼に応えるため、これからも精一杯努めてまいります。懇談会等への参加につきましては、昨年同様1/5の保護者の皆様が多分だったと振り返っておられます。学校といたしますとも、もっと多くの方々にご参加いただけるよう、さらに内容等を工夫してまいります。お忙しいことは承知いたしておりますが、ご参加の程をお願いいたします。

16 学校は、家庭・地域と連携し、特色のある教育活動を進めている。

	4	3	2	1
保護者	58	40	2	0
教職員	33	67	0	0
地域	43	57	0	0

16 保護者は、教育活動支援に積極的に参加している。

	4	3	2	1
保護者	9	42	41	8
教職員	0	54	46	0
地域	29	57	0	14



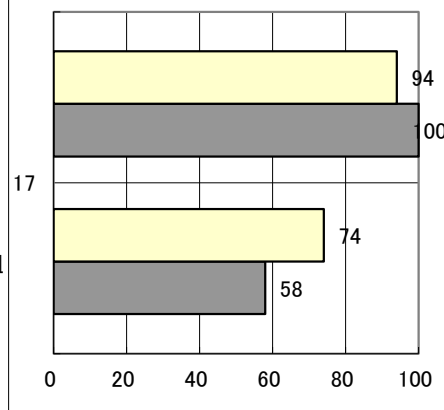
学校では、教科学習や総合的な学習の時間等に、保護者の皆様にお手伝いをいただいたり、地域の方や企業の方などをゲストティーチャーにお迎えしたりして、有意義な学習を数多く展開しております。ボランティアとして登録し、様々な学習場面や安全確保等で支援をいただく学校支援地域本部の取組も始まりました。更に多くの保護者の皆様、地域の皆様にご協力いただきたいと願っております。

17 学校は、協働型学校評価重点目標である「関わり合いを深めて、認め合い、高め合おう」に取り組んでいる。

	4	3	2	1
保護者	38	56	5	1
教職員	17	83	0	0
地域	57	43	0	0

17 保護者は、協働型学校評価重点目標である「関わり合いを深めて、認め合い、高め合おう」を意識して取り組んでいる。

	4	3	2	1
保護者	12	62	24	2
教職員	0	58	42	0
地域	17	83	0	0



今年度大沢中学校区で共通とした重点目標「関わり合いを深めて、認め合い、高め合おう」への取組は、保護者の皆様からは、高い評価をいただいております(1ポイント上昇)。学校では授業中の意見や話し合い、全ての教育活動の中で、この目標を常に意識した取組を展開しています。継続して指導の工夫をしてまいります。ご家庭や地域での挨拶、家での手伝い、地域行事への参加も含めて、子供の話を丁寧に聞いていただいたり、感謝や認めの言葉をかけていただいたりして、関わりを大切にしながら自己肯定感を高めて、心豊かに成長する子どもの育成のためにご協力をお願いいたします。

アンケートへご協力いただきましてありがとうございました。

