

通学路の安全点検(ガーデンビュー・フェリシア)

保護者の皆様へ

この防災マップは、たてわり班ごとに子供たちが通学路の安全について話し合い、写真を入れて作成したものです。本日下校する際に、お子さんと一緒に写真の場所を確認していただき、地震などが起きた際、自分の安全を守るよう、話し合っていたいただければと思います。

じしんなどはいつ起きるかわからないから、いつでも自分の安全を守るようにしようね！

次の二つを確かめよう！
①子供110番の家何かあったら、ひなにできるお店など
②じしんなどが来た時にあぶないと感じる場所



歩道がでこぼこしています。工事も進んでいます，じしんなどのゆれを感じたら，気をつけて歩こう。



・子供110番 柴山さん宅

・子供110番 横尾さん宅



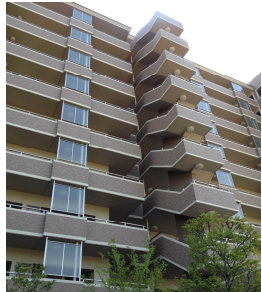
・がいがとうが少なく夜暗い。

じしんの時は、この信号きもいでんしました。車が来ないか、まがってくる車はいないか、いつでもしっかりとたしかめて渡ろう。



110番の家と同じく、何かあったらひなにできるお店です。

・子供110番 伊藤さん宅



歩道わきの木や電信柱、がいがとかんばんなど、高い物がたくさんあります。じしんのゆれや強い風などを感じたら、たおれたり、こわれたガラスのはへんが落ちてきたりしないか気をつけよう。