

# 4月 保健だより

2019. 4. 9 (火)

仙台市立東華中学校

TEL.022-298-8525

## ～学習環境を整えよう 健康診断の目的を知ろう～

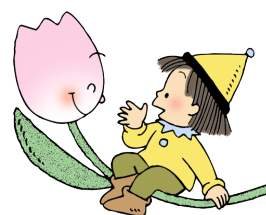
新年度が始まりました。

気持ちよく学校生活を送ることができるように、学習環境を整えていきましょう。

保健室では、東華中学校の皆さんが、元気に過ごせるように応援していきます。

### 「保健関係調査票」と「心とからだの健康調査票」について

4月11日(木)までの提出をお願いしています。  
新年度の学級と出席番号を忘れずに、記入してください。



### 校医の先生方をご紹介します

学校の健康診断や保健指導、健康相談、  
環境衛生のことでお世話になります。

管理校医 木下 弘志先生  
(木下内科クリニック)

耳鼻科 河西 研一先生 (河西耳鼻咽喉科)  
眼科 渡部 環先生 (佐藤裕也眼科医院)  
歯科 小川 匡仁先生  
(ひまわりデンタルクリニック)  
歯科 佐藤 毅先生 (歯科ナチュール)  
薬剤師 名和 達哉先生  
(コアラ薬局南仙台店)

### 保護者のみなさまへ

#### 日本スポーツ振興センターの災害共済制度

学校の管理下でけがをしたり、病気にな  
ったりして医療機関で治療を受けた場合、  
日本スポーツ振興センターから、医療費の  
給付が受けられる制度があります。

#### ■学校管理下とは

授業中、休み時間、課外活動(部活動、校  
外学習など)、登下校中 など

#### ■給付が受けられるのは

初診から治療が終了するまでに、医療機関  
の窓口で1,500円以上支払った場合

#### ■給付手続きは学校で

該当する方は、担任か保健室  
までお知らせください。



### 日本スポーツ振興センター 災害共済給付制度の加入について

御案内の書類を配布しています。  
全員が加入されますようお勧めします。

同意書の用紙に御記入のうえ

掛金 **460円**を添えて、

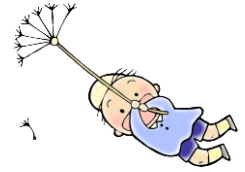
**4月11日(木)**までに

学級担任へ御提出ください。

要保護・準要保護生徒(5月1日までに  
申請する場合を含む)の保護者負担掛金は  
無料です。該当される方には、後ほど返金  
処理をいたします。



## 平成 31 年度 定期健康診断の日程



検診名	月 日	時 間	対 象
発育測定	4月12日(金)	1～3時間目	全学年 (聴力は1・3年)
内科検診	5月16日(木)	9:00～	1年・特支・2年1組～2組
	5月23日(木)	9:00～	2年3組～4組・3年
尿検査(一次)	5月 7日(火)	朝の会終了後	全学年(事前に検体容器を配付)
(一次予備)	5月 8日(水)	//	5月7日に提出できなかった場合
(二次)	5月20日(月)	//	二次対象者
(二次予備)	5月21日(火)	//	該当者のみ
(特別予備)	5月28日(火)	//	該当者のみ
心臓病検診	5月17日(金)	13:30～	1年(問診票を事前に記入します)
眼科検診	4月22日(月)	13:30～	全学年
耳鼻科検診	5月15日(水)	13:30～	1年・3年
歯科検診	5月21日(火)	9:00～	1年1組～3組
	5月30日(木)	9:00～	1年4組～5組・2年1組～2組
	6月25日(火)	9:00～	2年3組～4組・特支・3年1組
	6月27日(木)	9:00～	3年2組～5組



自分の心と体の健康について知るために、健康調査や健康診断を利用しましょう。

気になることや心配なことがある場合は、学級担任の先生や保健室(養護教諭)に相談してください。一緒に考えていきます。

健康診断の結果、再検査や治療が必要な場合は、その都度お知らせします。特に問題のない場合は、「健康の記録」にて結果をお知らせします。