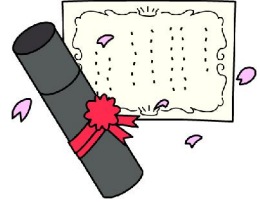


児童・生徒の各種証明書

1 学校においては、以下のような証明書を発行しております。

- (1) 在学証明書（当該校に在学していることの証明）
- (2) 成績証明書（当該校在籍時の成績の証明）
- (3) 卒業証明書（当該校を卒業したことを証明）
- (4) 身分証明書（当該校の生徒、学生であることの証明。学割証使用時にも必要）
- (5) 学校学生生徒旅客運賃割引証
（通称「学割証」：JR片道100km以上利用時運賃の割引）
- (6) 通学証明書（通学定期券購入時必要）



2 発行方法

	保護者	学校
1	証明書の発行を依頼 (学級担任又は事務担当者)	
2		「証明書交付申請書兼交付台帳」 を配布
3	証明書に必要事項記入押印 の上提出	
4		記載内容を確認の上、証明書 を発行
5	証明書受領	

※学校長の証明書の発行には数日を要する場合がありますので、早めに連絡をいただきますようお願いいたします。