

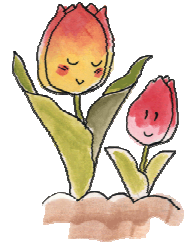
市名坂

平成22年 4月 8日

学校便り No. 1

仙台市立市名坂小学校

平成22年度、始めました！



今年は3月中にチューリップが咲き始め、桜もまもなくその花を開こうとしています。目を転じますと花壇にはヒヤシンスがきれいな花を咲かせ、可憐なパンジーの花も咲いています。保護者のみなさまにおかれましては、ますますご清祥のこととお喜び申し上げます。

本日、平成22年度の新学期を迎えました。この3月、101名の卒業生が小学校を後にし、新たに103名の1年生を迎えて、全校児童595名、21学級で教育活動が始まりました。

まず、新1年生の保護者のみなさまに、心から小学校入学のお喜びを申し上げます。小学校生活の出発に当たって、お子さま方の成長に大きな期待を寄せられていることと存じます。子供たちにとっても、初めての学校生活です。不安と緊張の中にも喜びで胸が膨らんでいることでしょう。早く学校生活に慣れ、毎日の学校生活が喜びと楽しさにあふれたものであってほしいと願っています。

また、それぞれ、1学年ずつ進級した子供たちの保護者のみなさま、おめでとうございます。子供たちは、この新しい学年での学校生活に、それぞれ子供たちなりにいろいろな夢や希望を抱いていることと思います。本校の教職員は全教職員が子供たちの担任であるという気持ち、すなわち全校担任の心で、子供たちの思いや期待に添えるよう全力を傾ける所存であります。

さて、いうまでもないことですが、学校は子供たちの学びの場です。子供たちは日々の学習や生活、遊びや活動、教師や友達、周りの人たちとのかかわりを通して多くのことを感じ、考え、学んでいきます。そうした「もの」「ひと」「こと」とのかかわり方を大切にしたい教育活動をより充実させていきたいと考えていますので、保護者、地域のみなさまの変わらぬご理解、ご協力のほどをよろしくお願いいたします。

4月の行事予定

8日(木) 朝の登校指導～9日(金) お迎えの式 1学期始業式 入学式 2校時限	22日(木) 授業参観・懇談会・PTA 総会
9日(金) 避難経路指導(業前) 給食開始(全)	23日(金) 曜日変更(木曜日時程)
12日(月) 交通安全教室	26日(月) 家庭訪問①
13日(火) 音楽朝会	27日(火) 家庭訪問②
14日(水) 仙台市標準学力検査2～6年	28日(水) 家庭訪問③
15日(木) 委員会活動	29日(木) 昭和の日
19日(月) 1年生を迎える会	30日(金) 遠足、弁当持参日



お願い

昨年度中にもお知らせしましたが、通信表を入れるクリアファイルを今年度も使いますので、中の通信表を抜き、(クリアファイルだけを)お子さんに持たせてください。よろしくお願いいたします。

平成22年度 市名坂小スタッフです！！

校長	庄子茂	5年1組	渡部晋
教頭	木村茂	5年2組	泉山宇志
教務主任	伊藤公志	5年3組	佐藤寛子
コスモス	佐々木雄	6年1組	佐藤一知
ひまわり	菅原裕子	6年2組	豊川秀樹
おおぞら	土井義裕	6年3組	早坂順子
		高学年少人数指導	
特補助	橋本佳奈		森直
学習補助	村上美津子	養護教諭	但木恵美子
		栄養教諭	岡崎博子
1年1組	野澤桂子	主幹兼事務長	
1年2組	水上美紀		曾根繁
1年3組	麻生信行	用務主任	加藤裕之
2年1組	永沼久美子	用務主任	小原しづゑ
2年2組	加藤裕子	給食技師	加藤泉
2年3組	齋藤浩明	給食技師	阿部祥子
		スクールカウンセラー	
3年1組	千葉春枝		高橋恵里香
3年2組	今野智道	図書事務	松本千鶴子
3年3組	鳩原淳子	図書事務	櫻井司眞子
4年1組	児玉正仁	給食	門間裕子
4年2組	森幸恵	給食	林美智
4年3組	佐藤真知	給食	橋浩美
中学年少人数指導		給食	井端清子
	芥藤雅美	給食	渡部由里江
中学年学習補助		給食	山石由美子
	伊藤みつお	給食	笹谷はるみ



おねがいがあります ～大切な約束事です～

1. 登下校時の校門について：北側正門のみを使用します。校門は児童の安全確保のために、**8時45分**になりましたら閉めますので、それ以後遅れて登校する場合や緊急のお迎えなどの場合は、駐車場側から入っていただき、門扉を開けてお入りください。なお、駐車場側門扉は、施錠はしてありませんが、職員が随時巡回を行い、万全の安全対策をとっております。
2. 登校時刻について：時間帯は7時40分～8時25分です。特別の事情がある場合を除き、ご協力をお願いいたします。
3. 保護者用名札について：本校PTAでは、不審者への安全対策として、『保護者』であることを識別できる名札を配付しております。来校時は、必ず着用していただき、玄関脇のインターフォンで来意を伝えてください。もし、名札を忘れた場合は、職員室に貸し出し用名札を用意しておりますので、お申し出ください。
4. 欠席の連絡について：緊急の場合を除き、連絡帳でお知らせ願います。毎年、「連絡なし」という場合がありますので、確実にお願いいたします。

おねがいがあります ～大切な約束事です～

1. 登下校時の校門について：北側正門のみを使用します。校門は児童の安全確保のために、**8時45分**

になりましたら閉めますので、それ以後遅れて登校する場合や緊急のお迎えなどの場合は、駐車場側から入っていただき、門扉を開けてお入りください。なお、駐車場側門扉は、施錠はしておりませんが、

職員が随時巡回を行い、万全の安全対策をとっております。

2. 登校時刻について：時間帯は7時40分～8時25分です。特別の事情がある場合を除き、ご協力をお願いいたします。

3. 保護者用名札について：本校 PTA では、不審者への安全対策として、『保護者』であることを識別できる名札を配付しております。来校時は、必ず着用していただき、玄関脇のインターフォンで来意を伝えてください。もし、名札を忘れた場合は、職員室に貸し出し用名札を用意し