

# クロームブック 持ち帰り

各御家庭で使用できるか確かめましょう。

写真がわかりづらい場合は、広瀬小学校ホームページのカラーバージョンを御覧ください

令和3年7月16日バージョン  
仙台市立広瀬小学校

# 目次

目次	2
持ち帰りの目的	3
持ち帰りの約束	4
練習内容	5
<b>クロームブックを使用する場合</b>	
① 準備	6～9
② クロームブックにログイン	10～16
③ クラスルームに入る	17
④ アンケートに答える	18～22
<b>家庭のパソコン等を使用する場合</b>	23～25
家庭のパソコンでアカウントを切り替える場合	26
クロームブックでアカウントを切り替える場合	27～28

# 持ち帰りの目的

子供たちが家庭で、円滑にオンライン学習が行えるように、クロームブックを持ち帰らせ、家庭のネット環境に対応するか確認する。

# 持ち帰りの約束

すでにお渡しした冊子「G I G A スクール端末（クロームブック）利用に関する確認事項及びお願い（6月配付）の約束に加え  
今回は、以下の約束を守れるように御協力ください。

- 共有ドライブに保存されている友達の写真や絵，文などをコピーしたり，人に送ったりしません。
- 今回はインターネットの視聴や検索はしません。

# 練習内容

## ① ログインする。

全学年，ログイン済みです。ログアウトされている場合は，クロームブックカードを参考に，再度ログインしてください。

家庭のパソコン等を使用する場合は，ログインが必要です。

## ② アンケートに答える。（全学年）

# 準備：クロームブックについて



## NEC製Chromebook Y2

① 内側カメラ

② タッチパネル付11.6型モニタ

③ キーボード

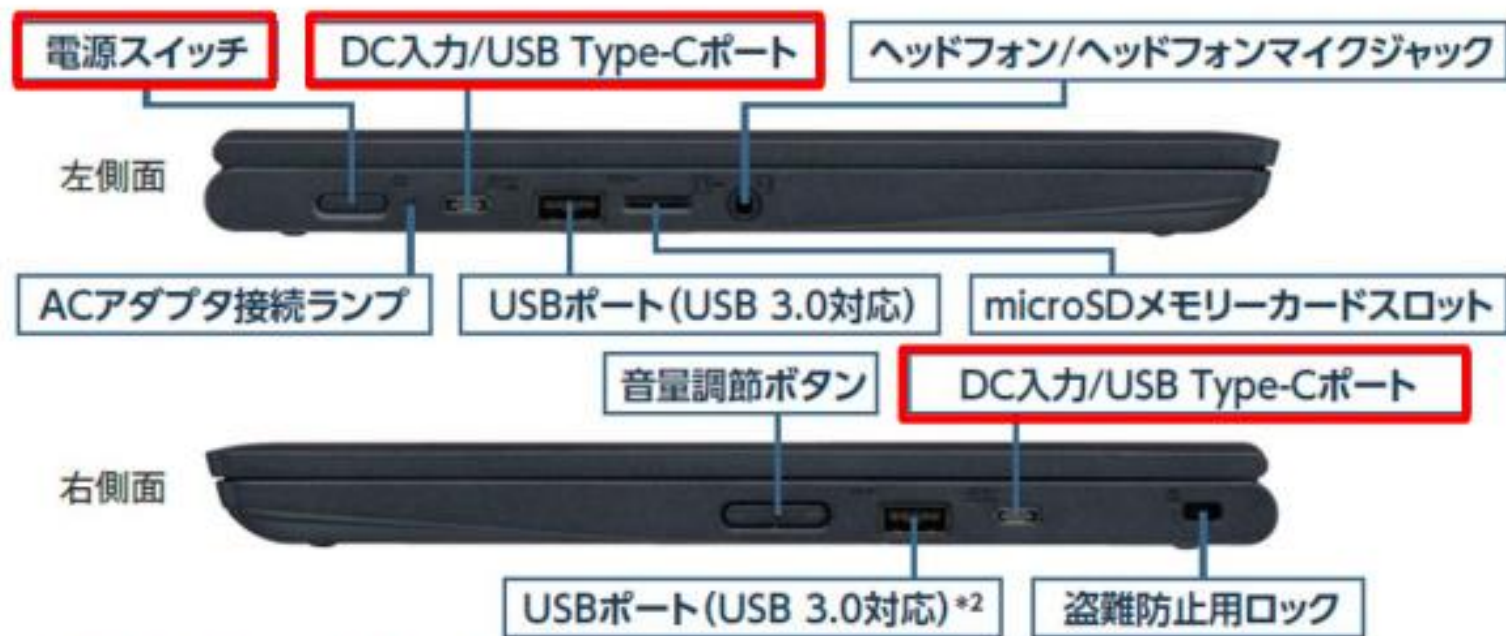
④ スピーカー

⑤ タッチパッド

⑥ 外側用カメラ

⑦ マイク

# 準備：側面



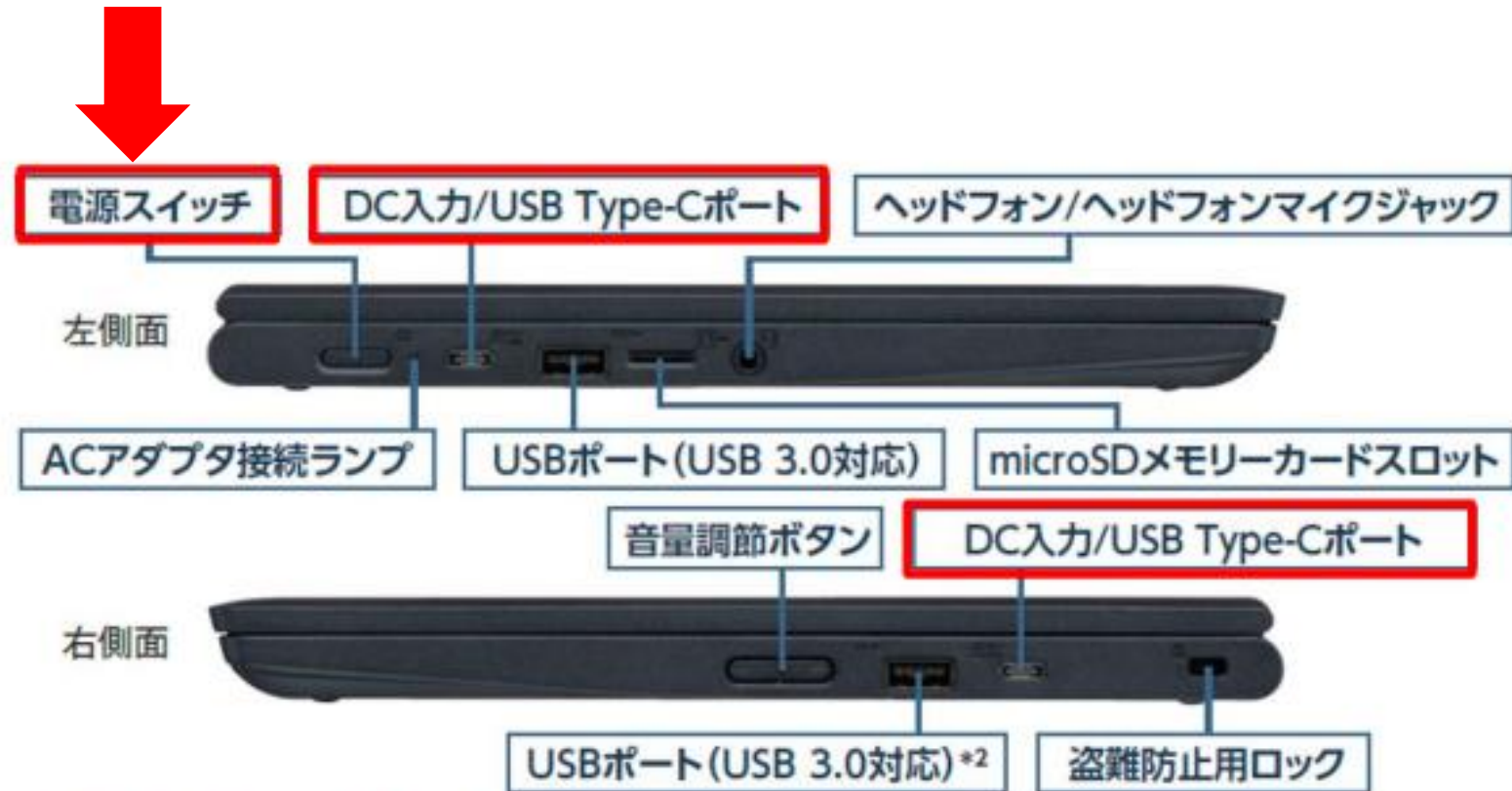
\*1:LTE選択時はUSB 3.0×1(左側面のみ)となります。 \*2:LTE選択時はSIMカードスロットとなります。

# 準備：クロームブックカード

クロームブックカード											
1年		2年		3年		4年		5年		6年	
	組		組		組		組		組		組
	番		番		番		番		番		番
<small>つか たいせつ ひと おし</small> ※アカウントやパスワードは、パソコンを使うためのかぎのようなものです。大切に、人に教えないようにしましょう。											
児童番号（じどうばんごう）		[Yellow sticky note covering information]									
名前（なまえ）											
端末番号（たんまつばんごう）											
アカウント											
パスワード											



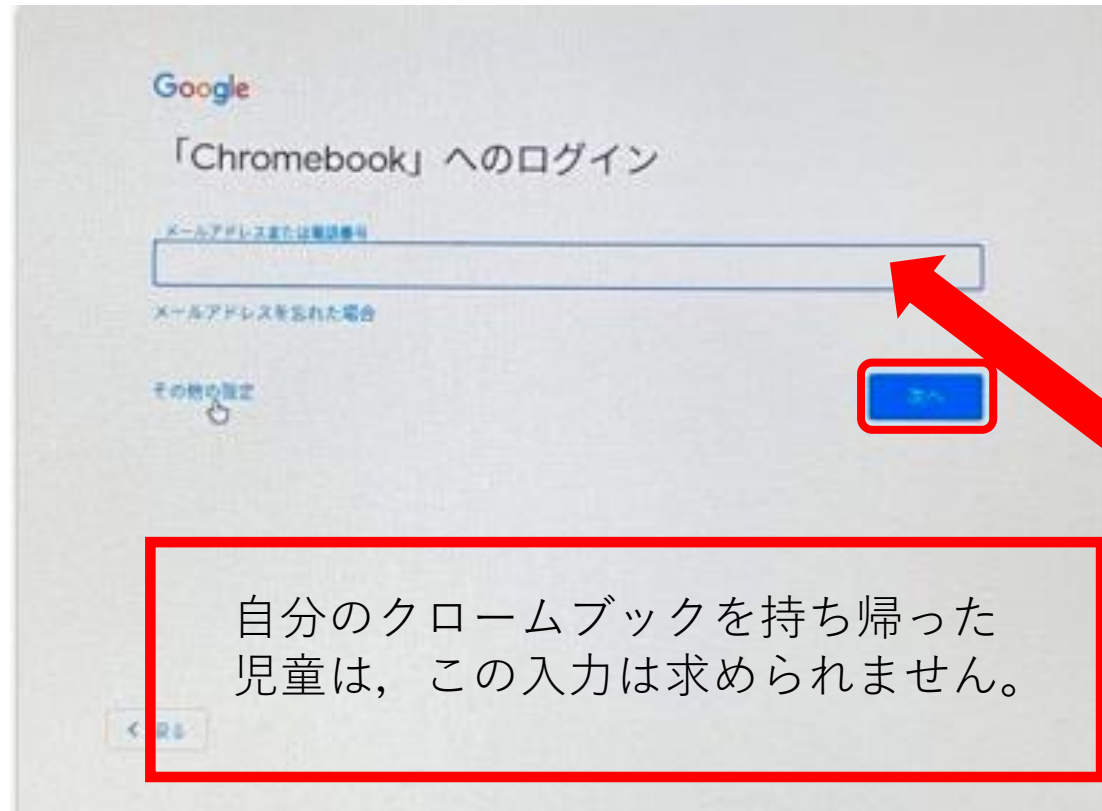
# 準備：電源を入れましょう



\*1:LTE選択時はUSB 3.0×1 (左側面のみ)となります。 \*2:LTE選択時はSIMカードスロットとなります。

# クロームブックにログイン

## 【その1】 アカウントの入力



- ①クロームブックカードの「アカウント」を「メールアドレスまたは電話番号」に入力します。
- ②「次へ」を押します。

クロームブックカード

1年	2年	3年	4年	5年	6年
組	組	組	組	組	組
番	番	番	番	番	番

※アカウントやパスワードは、パソコンを使うためのかぎのようなものです。大切に、人に教えないようにしましょう。

児童番号 (じどうばんごう)

名前 (なまえ)

端末番号 (たんまつばんごう)

アカウント

パスワード

# クロームブックにログイン

## 【その2】パスワードの入力

名前とアカウントが表示されます。

Google

名前  
アカウント

パスワードを入力

③

パスワードを管理...

③パスワードを入力します。

クロームブックカード

1年	2年	3年	4年	5年	6年
組	組	組	組	組	組
番	番	番	番	番	番

※アカウントやパスワードは、パソコンを使うためのかぎのようなものです。大切に、人に教えないようにしましょう。

児童番号 (じどうばんごう)	
名前 (なまえ)	
端末番号 (たんまつばんごう)	
アカウント	
パスワード	

日本語 ▾

ヘルプ プライバシー 規約

# クロームブックにログイン

## 【その2】パスワードの入力

Google  
名前  
アカウント

パスワードを入力

.....

パスワードを表示します

パスワードをお忘れの場合

次へ

④ 「次へ」を押します。

クロームブックカード

1年	2年	3年	4年	5年	6年
組	組	組	組	組	組
番	番	番	番	番	番

つか だいせつ ひと おし  
※アカウントやパスワードは、パソコンを使うためのかぎのようなものです。大切に、人に教えないようにしましょう。

児童番号 (じどうばんごう)	
名前 (なまえ)	
端末番号 (たんまつばんごう)	
アカウント	
パスワード	

日本語 ▾

ヘルプ プライバシー 規約

# クロームブックを自宅のWi-Fiにつなげよう

## 【その1】 ネットワークの画面を開く

※クロームブックを使った学習では、インターネット接続が必要です。

ここをクリックします。

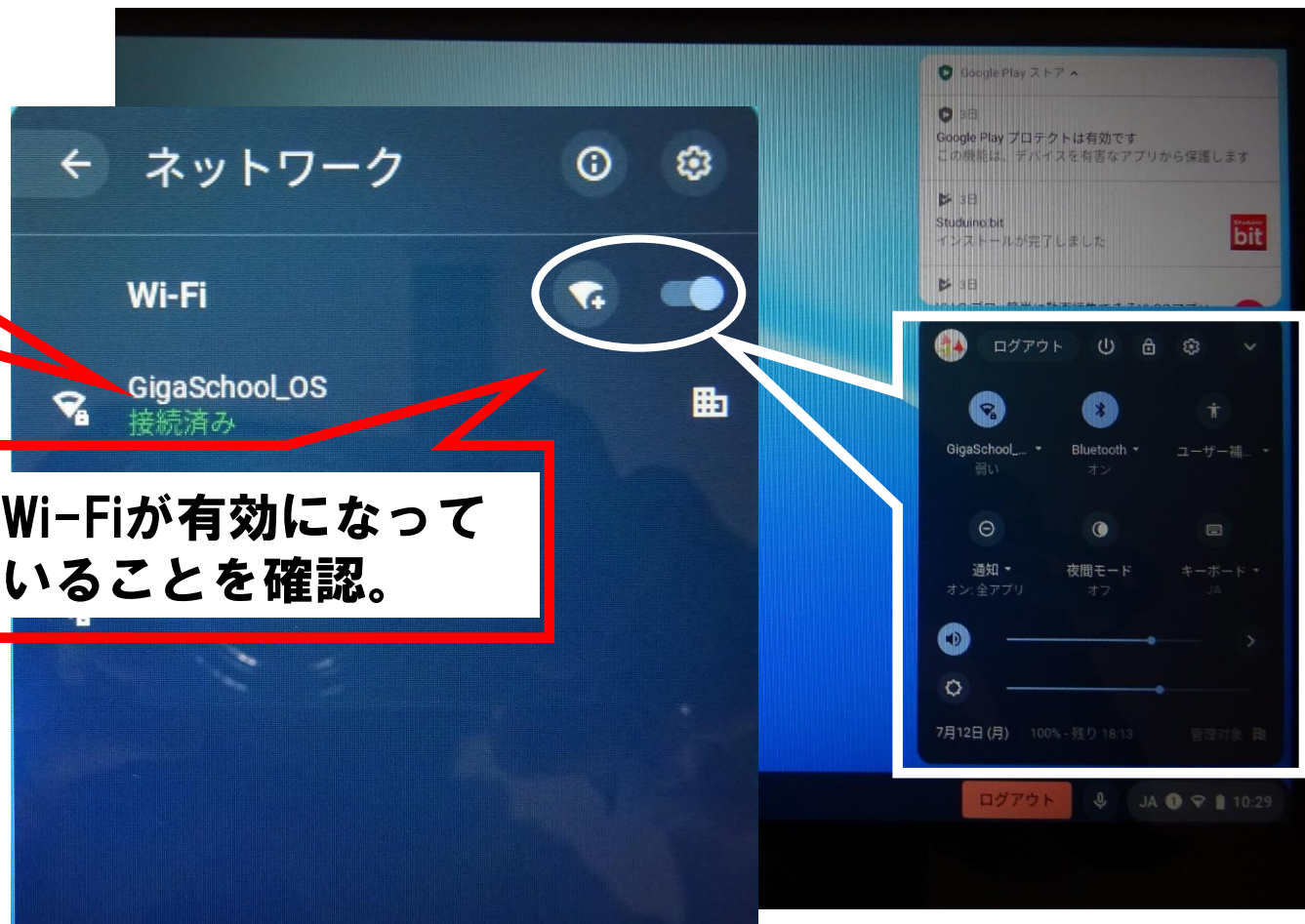


# ※クロームブックを自宅のWi-Fiにつなげよう 【その2】 ネットワークの画面を開く

②自宅のWi-Fiのネットワーク名を選択し、パスワードを入力。

①Wi-Fiが有効になっていることを確認。

Wi-Fiのネットワーク名やパスワードは、無線Wi-Fiルーター本体シールや説明書等に記載されています。

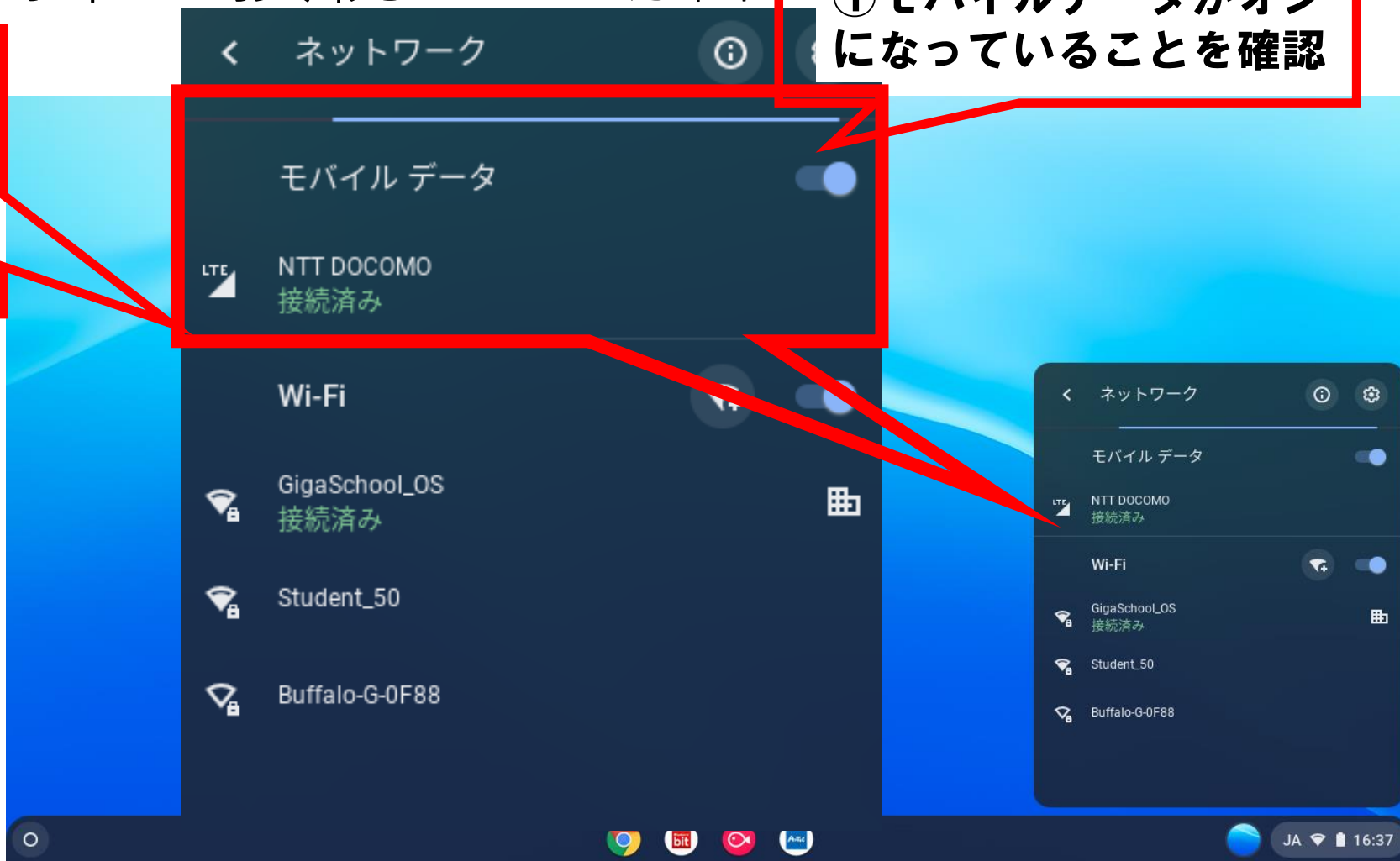


# ※クロームブックを自宅のWi-Fiにつなげよう

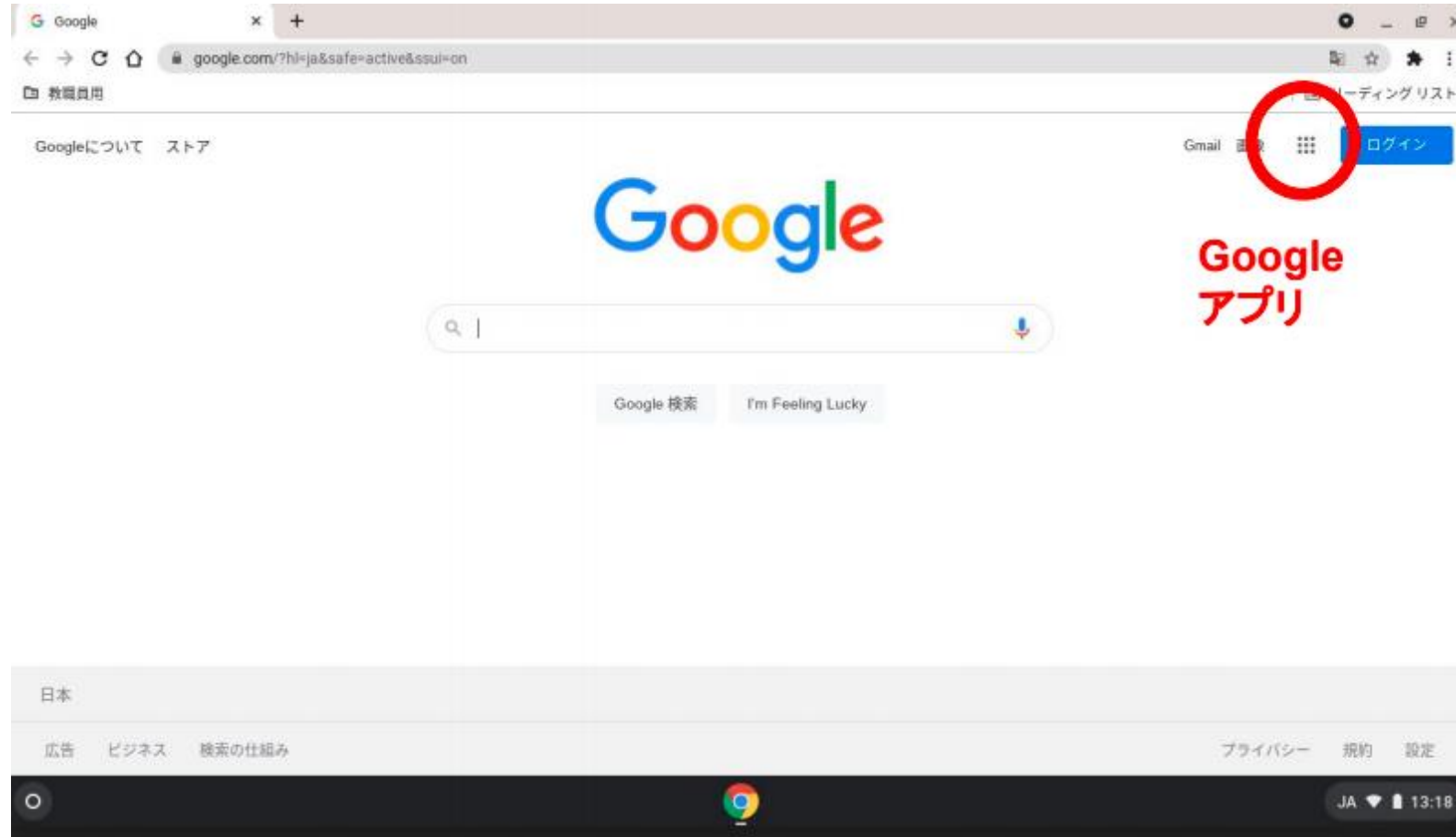
## 【その3】 S 端末を接続する場合

①モバイルデータがオンになっていることを確認

②NTT DOCOMOを選択し、接続します。  
※パスワードは必要ありません。

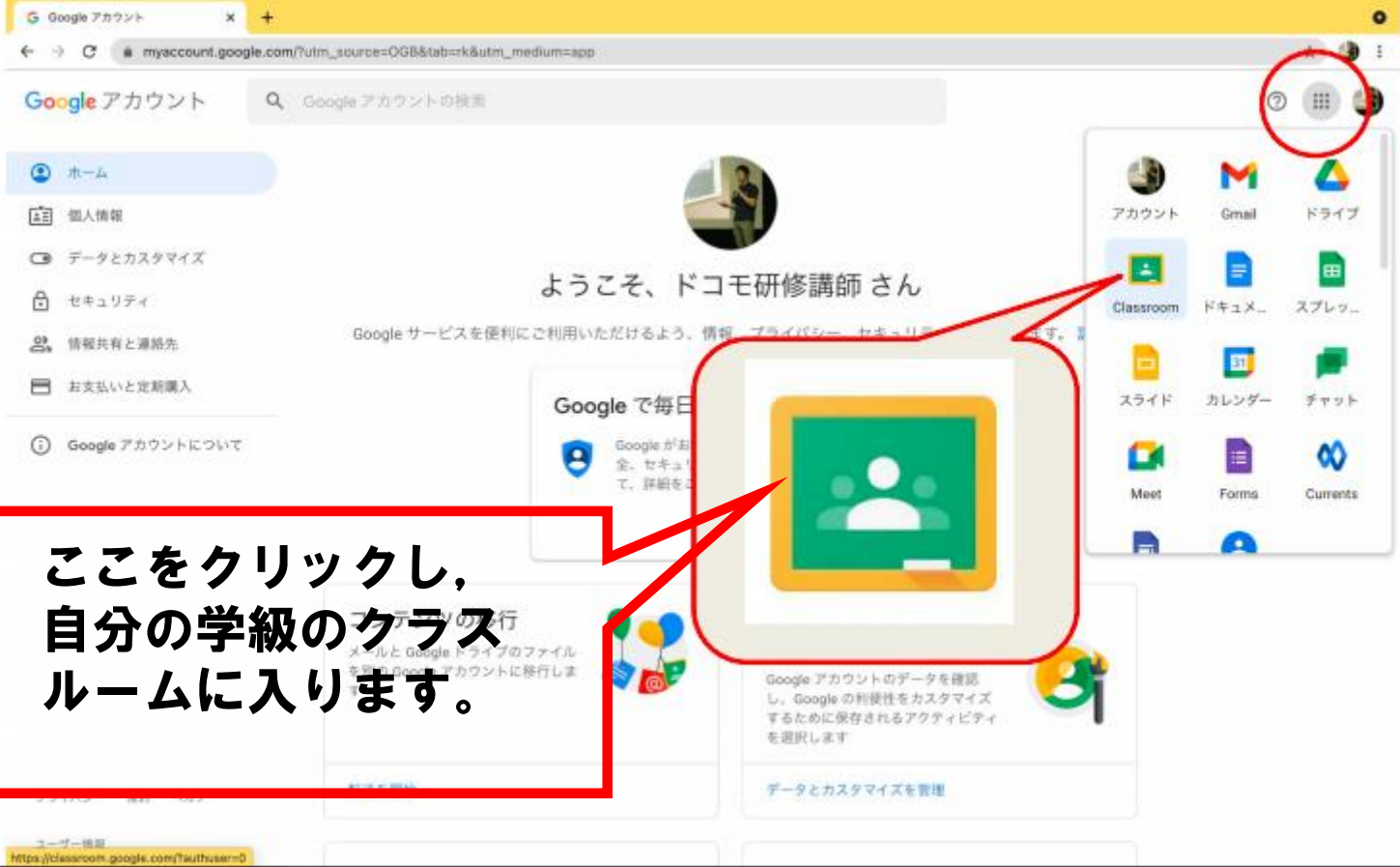


# クロームブックにログイン Googleアプリを起動する





# クラスルームに入る



The screenshot shows the Google Account management page in Japanese. A red circle highlights the application launcher icon (a grid of dots) in the top right corner. A red box highlights the Classroom icon in the application launcher menu. A red callout box with a white background and black text points to the Classroom icon, containing the instruction: **ここをクリックし、自分の学級のクラスルームに入ります。** (Click here to enter your class's classroom.)

Google アカウント

myaccount.google.com/?utm\_source=OGB&tab=k&utm\_medium=app

Google アカウント

ようこそ、ドコモ研修講師 さん

Google サービスを便利にご利用いただけるよう、情報 プライバシー セキュリティ

Google で毎日

Google アカウントのデータを確認し、Google の利便性をカスタマイズするために保存されるアクティビティを選択します

データをカスタマイズを管理

ここをクリックし、自分の学級のクラスルームに入ります。

34

# アンケートに答える 【その1】

The screenshot shows a user interface for a class page. At the top, there is a navigation bar with 'R3 6年1組 2021' on the left and 'ストリーム', '授業', 'メンバー', and '採点' on the right. Below this is a large banner for the class with the text 'R3 6年1組 2021' and 'クラスコード'. A 'Meet のリンク' button is visible. The main content area contains several widgets: '期間間近' (Near deadline), 'クラスに知らせたいことを入力' (Enter what you want to tell the class), and '持ち帰りアンケート【例】' (Example of a take-home survey). The survey widget shows '出席番号 練習' and 'Google フォーム'. A red callout box with a pointer highlights the 'Google フォーム' link, containing the text 'ここからアンケートに入ります。' (Click here to enter the survey).

# アンケートに答える 【その2】 (例)

## Chromebook 持ち帰り学習課題7/16～

Chromebook持ち帰りの学習課題①です。家でインターネットにつないでクラスルームを開いているか確かめる課題ですので、開けた場合は必ず行ってください。

\*必須

自分のクラスを選んでください。\*

- 1組
- 2組
- 3組

自分の学級を選びます。

# アンケートに答える 【その3】

自分出席番号を選んでください。\*

プルダウンメニューから自分の出席番号を選ぶ。

選択

1

2

3

4

5

6

7

8

9

10

11

課題①です。家でインターネットにつないでクラスルームを開くので、開けた場合は必ず行ってください。

ださい。\*

ださい。\*

# アンケートに答える 【その4】

名前を記入してください。\*

回答を入力

Chromebookを家で使ってみての感想を書きましょう。

回答を入力

送信

質問に全て答えたら、送信ボタンを押してください。

練習はこれで終わりです。

- 画面を閉じると、自動的に電源がOFFになります。

御協力、ありがとうございました。

# 家庭のパソコン等を使用する場合 【その1】 Googleアプリを起動する

Google Chrome 拡張機能 Chrome をダウンロード

## 新しい Chrome で毎日をもっと快適に

Google の最先端技術を搭載し、さらにシンプル、安全、高速になった Chrome をご利用ください。

**Chrome をダウンロード**  
Windows 版 (10 / 8.1 / 8 / 7, 64ビット)

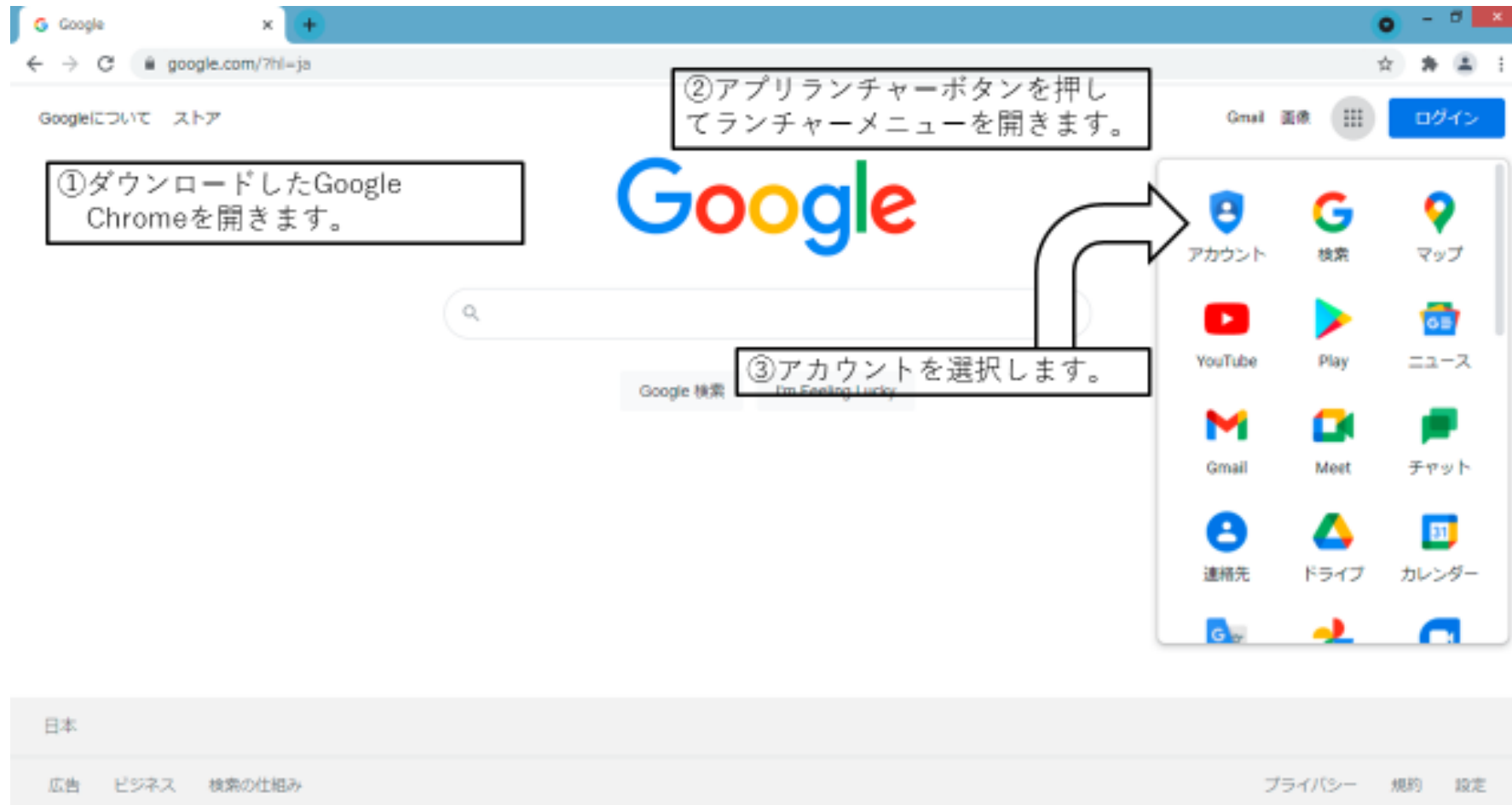
使用統計データと障害レポートを Google に自動送信して Google Chrome の機能向上に役立てる。  
[詳細](#)

Chrome をダウンロードすることで、Google の利用規約と Chrome および Chrome OS 追加利用規約に同意されます。  
[詳細](#)

Google では、サービスの提供、広告のカスタマイズ、トラフィックの分析に Cookie を使用しています。プライバシー管理はいつでも [Google 設定](#) で調整できます。

**Chromeが無い場合は、インストールをお願いします。**

# 家庭のパソコン等を使用する場合 【その2】 Googleアプリを起動する





# 家庭のパソコン等を使用する場合 【その3】 Googleアプリを起動する



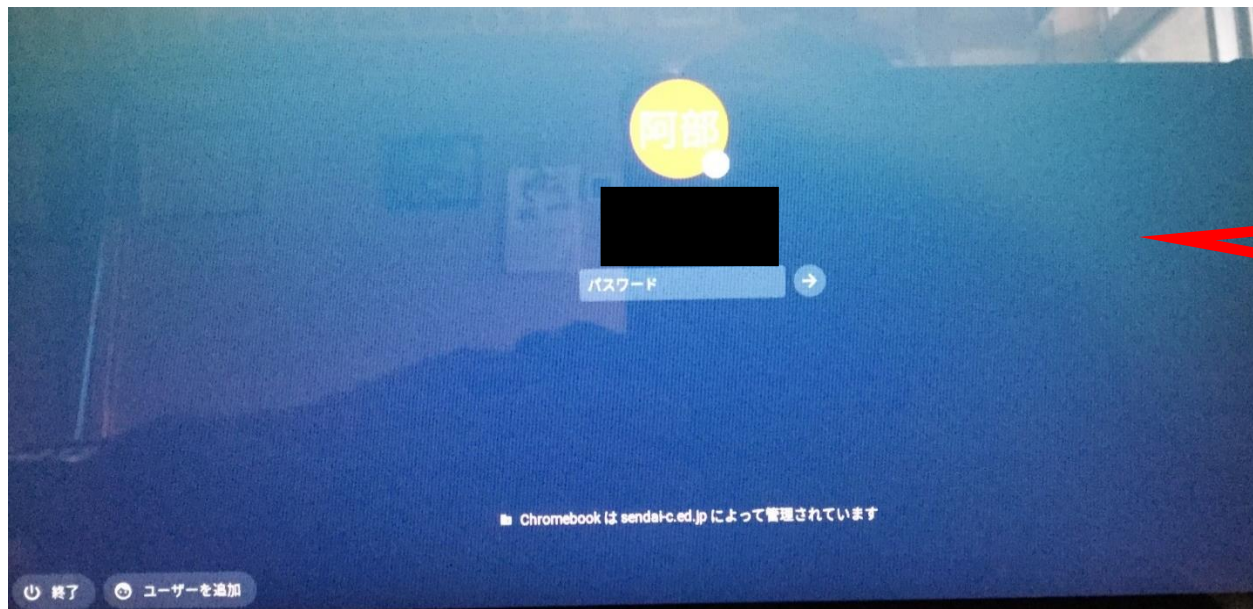
# 家庭のパソコンでアカウントを切り替える場合

①アカウントのボタンを押して「別のアカウントを追加」を選択します。



②お子様のアカウントを入れてください。

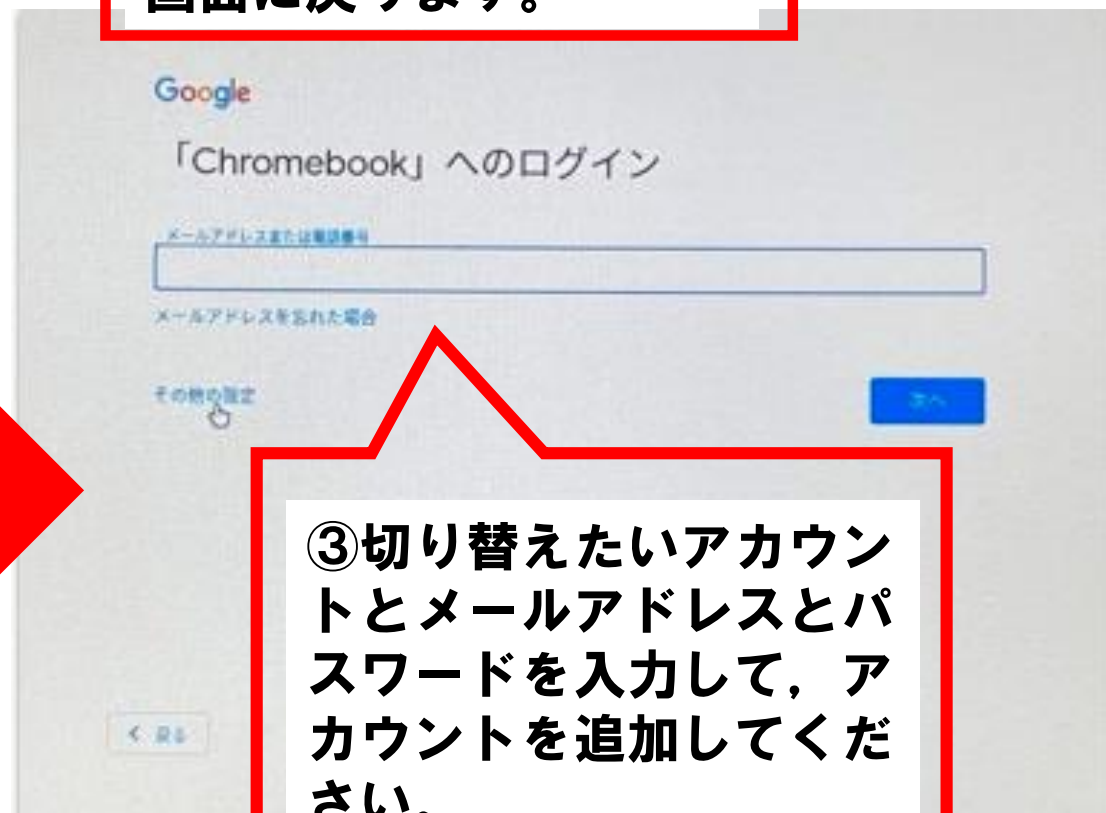
# クロームブックでアカウントを切り替える場合①



①使用しているアカウントを一度ログアウトし、トップのパスワード入力画面に戻ります。



②ユーザーを追加をクリックする。



③切り替えたいアカウントとメールアドレスとパスワードを入力して、アカウントを追加してください。

## クロームブックでアカウントを切り替える場合②

